

# SOPRADALLE CERAM

SOPRADALLE CERAM es una baldosa de gres cerámico monolítico de 20 mm de espesor, destinadas a cubiertas y terrazas transitables. Posee una elevada resistencia mecánica (CLASE T11) y un acabado antideslizante.

## VENTAJAS

- Teñido monolítico, alta uniformidad de su contenido de color en masa.
- Tamaño cuadrado estabilizado, forma uniforme en todas las piezas, 60x60x2cm.
- Alta Resistencia y durabilidad (T11)
- Fácil instalación y limpieza.
- Resistentes a las heladas (> -50°C).
- Alta resistencia a las fluctuaciones de temperaturas (> 60°C).
- Presenta una rugosidad superficial que le permite obtener muy buenos resultados con las diversas pruebas de deslizamiento, superficie clasificada R11.
- Cumple para el uso en piscinas (DIN 51097) A+B+C. El agua residual presente en ciertas losas después de una lluvia no la priva de su carácter antideslizante.



## APLICACIÓN

- **SOPRADALLE CERAM** se usa para el tránsito de los peatones en las terrazas y cubiertas exteriores, tanto de uso privado como público.
- Las baldosas pueden ser colocadas sobre pivotes (soportes fijos y regulables) o directamente sobre cualquier soporte fijo.
- Las ranuras garantizan una seguridad para el tránsito.
- **SOPRADALLE CERAM** se puede usar también para realizar la banda periférica de las cubiertas ecológicas.

## NORMATIVA

- Sistema de Calidad de acuerdo a la ISO:9001 certificado por AFAQ.
- Sistema de control Medioambiental de acuerdo a las ISO:14001.
- Cumple con la norma EN 14411:2012 (anexo G) que le otorga el marcado CE.

## ACABADOS DE CUBIERTA

SOPREMA se reserva el derecho a modificar los datos referidos sin previo aviso y deniega cualquier responsabilidad en el caso de anomalías producidas por el uso indebido del producto. Los valores reflejados en la ficha técnica corresponden a los valores medios de los ensayos realizados en nuestro laboratorio.

## PUESTA EN OBRA

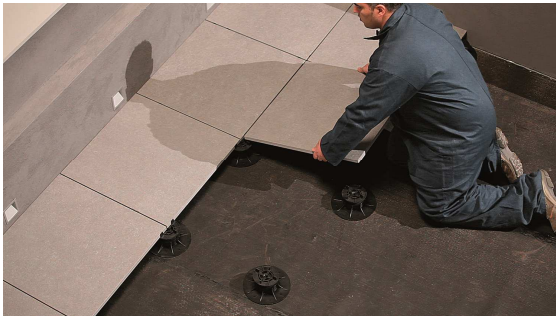
- **SOPRADALLE CERAM** se coloca sobre los pivotes o directamente sobre el soporte, en línea o bien al tresbolillo.
- **SOPRADALLE CERAM**, por su conformidad con la norma europea EN 14411, tiene una desviación máxima de  $\pm 2$  mm, por lo que forma una superficie plana cuando se coloca sobre soportes. Por lo tanto, en algunas piezas, puede haber algún estancamiento temporal de agua después de un aguacero. Este posible estancamiento del agua puede variar de un piso a otro, pero no modifica las características de las losas (resistencia a la helada, resistencia mecánica, resistencia al rayado, etc.).

## PRODUCTOS AUXILIARES:

- 5 soportes/m<sup>2</sup> con baldosas **SOPRADALLE CERAM**.
- **SOPORTES DE ALTA RESISTENCIA**
  - fijos: de 8 i 35 mm.
  - regulables, disponibles en 4 alturas; de 40 a 67 mm, de 60 a 90 mm, de 90 a 150 mm y de 150 a 260 mm.
- Soportes standard, de 50 a 190 mm.

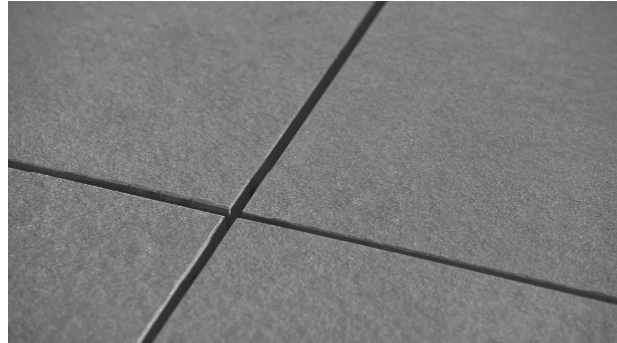
## LIMPIEZA:

- La limpieza (por ejemplo, chorro de agua de alta presión) es obligatoria después de los trabajos de instalación.



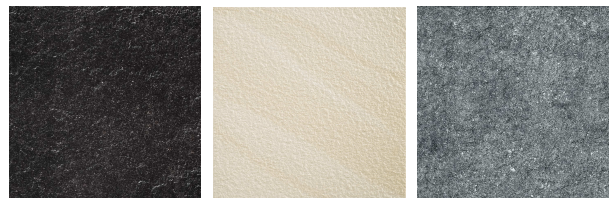
## Trazabilidad:

- La trazabilidad del producto está asegurada por un código de producción en el paquete.



## PRESENTACIÓN Y ALMACENAMIENTO

SOPRADALLE CERAM	
Dimensiones (mm)	(600 ± 2) x (600 ± 2) x (20 ± 1)
Peso	47 kg/m <sup>2</sup> (17 kg/baldosa)
m <sup>2</sup> /paquete	0,36 (1 baldosa)
m <sup>2</sup> /palet	18 (50 baldosas)
Peso máximo (kg)	850
Color	Antracita, crema y gris



Almacenamiento	Sobre soporte plano sin apilarse. Almacenar dentro del embalaje original, en lugar seco y fresco.
----------------	---

## PRECAUCIONES

### Salud, seguridad y medio ambiente:

- La hoja no contiene un componente que representa un peligro. Cumple con los requisitos en materia de higiene, seguridad y medio ambiente. Para más información, consulte la hoja de datos de seguridad.

## ACABADOS DE CUBIERTA

SOPREMA se reserva el derecho a modificar los datos referidos sin previo aviso y deniega cualquier responsabilidad en el caso de anomalías producidas por el uso indebido del producto. Los valores reflejados en la ficha técnica corresponden a los valores medios de los ensayos realizados en nuestro laboratorio.

**CARACTERÍSTICAS TÉCNICAS**

CARACTERÍSTICAS	UNIDAD	MÉTODO DE ENSAYO	SOPRADALLE CERAM
Carga de rotura	(clase)	EN 1339	Clase 110 – marca 11
Resistencia a la flexión	(clase)	EN 1339	Class 3 (≥ 5 MPa)
Resistencia a la tracción mecánica	-	DTU 43.1	T11
Fuerza de rotura	N	EN ISO 10545-04	≥ 1300
Resistencia al Impacto	-	EN ISO 10545-5	0,88
Resistencia a la abrasión superficial	mm <sup>3</sup>	EN ISO 10545-06	139
Coefficiente de expansion térmica	°C <sup>-1</sup>	EN ISO 105445-08	6,3 x 10 <sup>-6</sup>
Absorción de agua	%	EN ISO 10545-03	0,05
Resistencia a choque térmico	-	EN ISO 10545-09	Conforme
Resistencia a las heladas	-	EN ISO 10545-12	Conforme
Resistencia a las manchas	-	EN ISO 10545-14	5
Resistencia al deslizamiento	-	DIN 51130	R11
Reacción al fuego	-	(Decisión 96/603/CE modificada)	A1 <sub>FL</sub>


**ACABADOS DE CUBIERTA**

SOPREMA se reserva el derecho a modificar los datos referidos sin previo aviso y deniega cualquier responsabilidad en el caso de anomalías producidas por el uso indebido del producto. Los valores reflejados en la ficha técnica corresponden a los valores medios de los ensayos realizados en nuestro laboratorio.