



Primaire
bouche-pore
bitume
polyuréthane

glacivap[®]



SOPREMA



les **+** **Glacivap®**

- **Facile** : monocomposant à froid.
- **Rapide** : 2 en 1 (primaire et bouche pore), se pose en une seule couche.
- **Performant** : limite les risques de gonfles.
- **Polyvalent** : utilisable sur les ponts, les viaducs, les parkings et les toitures.
- **Economique** : Permet la diminution des couches de roulement.

primaire bouche-pore

GLACIVAP®

GLACIVAP® est un primaire bouche pore à base de bitume polyuréthane en phase solvant. Il est monocomposant et s'utilise à froid.

GLACIVAP® permet de préparer les supports béton d'un ouvrage d'art ou un parking à la soudure d'une membrane d'étanchéité bitumineuse. Il sert à la fois de primaire et de bouche pore.

Sa fonction primaire permet une excellente adhérence de la membrane au support béton.

Grâce à sa faible viscosité, il comble les petites aspérités du béton et après réticulation, s'oppose aux pressions d'air et de vapeur d'eau contenues dans le béton et qui peuvent être à l'origine de gonfles, faisant ainsi action de bouche pore.

Le complexe **GLACIVAP® / SOPRALENE® FLAM ANTIROCK P** est validé par un Avis Technique SETRA.

Dans le cas de trafic modéré (classe T3 à T5), **GLACIVAP®** permet une réduction de l'épaisseur de la couche de roulement en enrobés à 5 cm, permettant ainsi une économie importante.

Pour des passages piétonniers, les couches d'enrobés peuvent être réduites à 3,5 cm d'épaisseur.

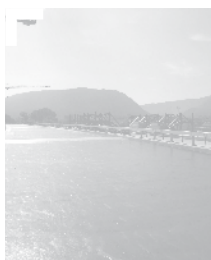
CARACTÉRISTIQUES

- **Nature** : bitume polyuréthane en phase solvant.
- **Etat physique** : Liquide de couleur noire.
- **Temps de séchage** : 3 heures environ.
- **Conditionnement** : Bidons de 20 kg à ouverture totale.

LE MODE OPÉRATOIRE

GLACIVAP® est appliqué à la brosse, à la raclette ou au rouleau, sur un support béton préalablement grenailé, .

1. Pour un comportement optimal, **GLACIVAP®** est appliqué en une seule couche de 800 g/m² sur le support dont la température est en phase descendante (en général l'après-midi).
2. Les feuilles d'étanchéité **SOPRALENE® FLAM ANTIROCK P** pourront être mises en oeuvre par thermosoudage (manuel ou avec le système **MACADEN®**) au minimum 12 h après l'application.
3. Le nettoyage des produits se fait avec du white spirit ou toluène sur produits non réticulés.



SOPREMA à votre service

Vous avez des questions d'ordre commercial ?
Tél. : **01 47 30 19 19** (Nord de la France)
04 90 82 52 46 (Sud de la France)

Vous avez des questions sur la mise en œuvre de nos produits ? Tél. : **04 90 82 52 46** (France)

Retrouvez toutes les informations sur www.soprema.fr



14 rue de Saint-Nazaire - BP 60121
67025 STRASBOURG Cedex 1 - France
Tél. : 03 88 79 84 00 - Fax : 03 88 79 84 01
e-mail : contact@soprema.fr - www.soprema.fr