

Fiche technique N° 2011- 022

Page 1/3

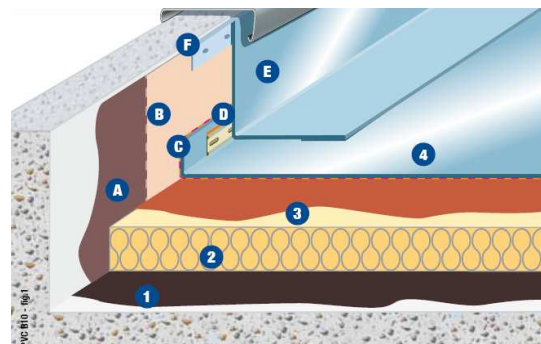
FLAGON SFC

MEMBRANE PVC ARMEE VOILE DE VERRE – FEUTREE EN SOUS FACE POUR TOITURES

DESTINATION – MISE EN ŒUVRE

Membrane mise en œuvre en adhérence totale par collage pour :

- Toitures terrasses inaccessibles en adhérence totale (membrane apparente)
- Toitures terrasses végétalisées dans le cas où le lestage n'est pas suffisant pour une mise en œuvre en indépendance totale.
- Toitures terrasses destinées à la retenue temporaire des eaux pluviales
- Toutes les destinations de la membrane FLAGON SV lorsqu'un écran de séparation type polyester 200 g/m² est nécessaire



La membrane FLAGON SFC est collée en plein à la colle PU FLEXOCOL A89 étalée à la raclette caoutchouc. Consommation entre 300 et 500 g/m² selon la nature du support.

Les soudures entre lés s'effectuent habituellement à air chaud par un appareil de soudure manuel ou automatique sur une largeur minimale de 3 cm. La soudure à froid au solvant THF – bien que peu courante – est réalisable → prendre contact avec le service technique FLAG.

Les relevés, les pontages des abouts de lés des toitures réalisées en membrane Flagon SFC sont réalisés en membrane PVC armée voile de verre FLAGON SV ;

Compatible avec tous les accessoires de la gamme FLAGON PVC

PRESENTATION ET PRODUCTION :

Membrane synthétique en PVC-P obtenue par le procédé de fabrication exclusif FLAG permettant la fabrication d'une membrane monocouche, armée d'un voile de verre et présentant une couche de signalisation en partie supérieure " signal layer ". La membrane est couplée en sous face à un feutre non tissé polyester de 200 g/m²

Les revêtements FLAGON PVC sont produits dans des usines certifiées « ISO 9001 version 2000 », « ISO 14001 », et sont parfaitement conformes aux Réglementations CEN Européen Standard - UNI 8629/6 - SIA 280 - DIN 16726

Le Département FLAG de SOPREMA SAS se réserve en fonction de l'évolution des connaissances et des techniques, de modifier sans préavis la composition et les conditions d'utilisation de ses matériaux donc subséquemment leur prix. En conséquence toute commande ne sera acceptée qu'aux conditions et aux spécifications techniques en vigueur au jour de la réception de celle-ci.



Système qualité certifié
ISO 9001 version 2000
Système de management environnemental
certifié **ISO 14001**

Fiche technique N°2011- 022

Page 2/3

FLAGON SFc

MEMBRANE PVC ARMEE VOILE DE VERRE – FEUTREE EN SOUS FACE POUR TOITURES

PRINCIPAUX AVANTAGES

- Grande stabilité dimensionnelle
- Résistance au poinçonnement et mécanique élevée
- Résistance élevée aux intempéries et aux rayons UV
- Compatible avec les systèmes sans fixations apparentes
- Tenue importante aux sollicitations du vent
- Insensibilité aux cycles chaud-froid
- Résistance à la perforation de racines et aux micro-organismes
- Imputrescible
- Souplesse à basse température

CERTIFICATIONS

Les membranes FLAGON SFc disposent des certifications suivantes :

- Cahier des charges FLAGON PVC Toitures + ETN Norisko constructions

CONDITIONNEMENT

- Rouleau de largeur : 1.60 m
- Epaisseur disponible : 12/10 -15/10 – 18/10 -20/10
- Longueur des rouleaux : 20.00 m

GAMME DE COLORIS

- Gris clair RAL 7047
- Gris basalte Ral 7012
- Teintes selon nuancier RAL sur demande

CLASSEMENT DE REACTION AU FEU

Classement au feu M3 pour le FLAGON SFc 12/10 selon le PV n°12777-06 du Laboratoire SNPE

Le Département FLAG de SOPREMA SAS se réserve en fonction de l'évolution des connaissances et des techniques, de modifier sans préavis la composition et les conditions d'utilisation de ses matériaux donc subséquemment leur prix. En conséquence toute commande ne sera acceptée qu'aux conditions et aux spécifications techniques en vigueur au jour de la réception de celle-ci.

Département Membranes Synthétiques - 51 rue Vaucanson - 69150 Décines – France - RCS 485 196 877
Tél. : +33 (0)4 78 49 01 35 - Fax : +33 (0)4 72 05 75 07 - email : contact@flag-fr.com

Fiche technique N°2011- 022

Page 3/3

FLAGON SFC

MEMBRANE PVC ARMEE VOILE DE VERRE – FEUTREE EN SOUS FACE POUR TOITURES

CARACTERISTIQUES

Caractéristiques de l'armature et du géotextile en sous face:

Caractéristiques	Armature	Géotextile
Nature :	Voile de Verre	Non-tissé polyester
Masse Surfaccique :	50 g/m ² (- 4 % + 12 %)	200 g/m ² ± 10 %
Charge à la Rupture :	Long. ≥ 100 N/5cm Transv. ≥ 50 N/5cm	Long et Transv. ≥ 300 N/5cm
Allongement à la Rupture :	≥ 0,5%	≥ 60 %

Caractéristiques physiques de la membrane selon norme EN

Epaisseur (mm)	1,2 0%+5%	1,5 ± 5%	1,8 ± 5%	2,0 ± 5%	NF EN 1849-2
Masse surfaccique g/m ² ± 5%	1650	2000	2350	2600	NF EN 1849-2
Résistance à la traction N/ cm	≥ 650	≥ 700	≥ 800	≥ 900	NF EN 12311-2 mét A
Retrait libre stabilisé après séjour à 80 °C	≤ 0.5 %				NF EN 1107-2
Allongement à la rupture	≥ 80 %				NF EN 12311-2 mét A
DHC	≥ 100 minutes				Guide UEATc
Teneur en plastifiant	≥ 30 %				Guide UEATc
Résistance à la déchirure au clou	≥ 230 N	≥ 260 N	≥ 230 N	≥ 230 N	NF EN 12310-1
Pliage à froid	≤ - 20 °C				NF EN 495-5
Résistance au poinçonnement	20 Kg				NF EN 12730
	D2				Classe D (NFP 84 353)
Résistance à la déchirure amorcée	≥ 150 N	≥ 170 N	≥ 180 N	≥ 200 N	NF EN 12310-2

MARQUAGE CE

Les membranes FLAGON SFC sont produites dans des usines faisant l'objet du contrôle de fabrication suivant :

- Usine de Villa S.Stephano n° 1085-CPD-0018 se lon EN 13956 :2007
- Usine de Chignolo d'Isola n° 1085-CPD-0010 se lon EN 13956 :2007

Le Département FLAG de SOPREMA SAS se réserve en fonction de l'évolution des connaissances et des techniques, de modifier sans préavis la composition et les conditions d'utilisation de ses matériaux donc subséquemment leur prix. En conséquence toute commande ne sera acceptée qu'aux conditions et aux spécifications techniques en vigueur au jour de la réception de celle-ci.