

**ISOLATION**

**INTERIEUR**

**AGRICOLE**

# THERMAGRI SIS AGRI GREEN

**THERMIQUE**

Isolant  
pour  
sous-toitures  
et murs

**EFIS**  **L**

[www.efisol.com](http://www.efisol.com)

**SANS HCFC ET HFC**



## THERMAGRI SIS AGRI GREEN

Isolant polyuréthane pour  
l'isolation des bâtiments  
d'élevage  
et de stockage.

### Avantages du produit

Fort pouvoir isolant

Grande durabilité

Formats à longueur  
de rampants ou à  
hauteur de parois

Des sous-  
toitures  
isolantes haute  
performance  
qui s'adaptent  
à chaque  
bâtiment.



THERMAGRI et SIS AGRI GREEN sont constitués :

- 1 - de deux parements multi-couches, kraft et aluminium,
- 2 - d'un panneau en mousse de polyuréthane sans HCFC et sans HFC.

A épaisseur égale d'isolant, Thermagri et SIS Agri Green permettent de réaliser jusqu'à 40 % d'économie d'énergie par rapport aux isolants traditionnels (PSE, laines).

Avec le maintien d'une température constante, ce confort thermique contrôlé favorise la prise de poids des animaux, d'où une amélioration du compte d'exploitation.

Fiables et rigides, Thermagri et Sis Agri Green assurent une excellente tenue aux vapeurs acides et à l'humidité. Etanches à la vapeur d'eau, leur entretien s'effectue par simple lavage au jet.

Avec des longueurs variant selon les épaisseurs de 2,5 à 12 mètres, Thermagri et Sis Agri Green évitent les chutes. Très simples et rapides à poser, ils permettent de réaliser d'importantes économies d'installation.

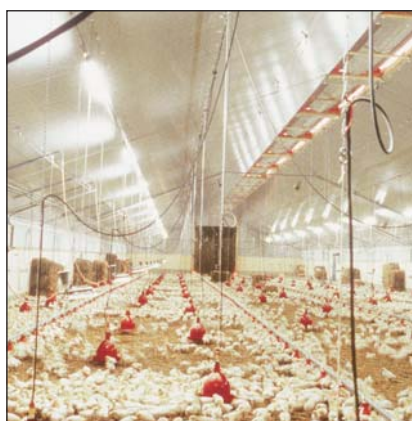
Thermagri se met en œuvre **sous les rampants** des bâtiments d'élevage. Sis Agri Green s'utilise **en paroi et en rampant** pour les bâtiments de stockage. Avant toute mise en œuvre, il est impératif de consulter la fiche technique.

# Plus de confort thermique ! Plus de rendement !

## THERMAGRI

Isolation des bâtiments d'élevage.

- Volailles
- Porcs
- Veaux
- Lapins



## SIS AGRI GREEN

Isolation des bâtiments de stockage.

- Conserverie (à température positive)
- Stockage fruitier
- Stockage de pommes de terre
- Forçage d'endives



## FICHES TECHNIQUES

### THERMAGRI

Epaisseur (mm)	30	40	50	60
Résistance thermique déclarée (m <sup>2</sup> K/W)	1,05	1,40	1,75	2,10

**RÉSISTANCE THERMIQUE AMÉLIORÉE**

### SIS AGRI GREEN

Epaisseur (mm)	80	100
Résistance thermique déclarée (m <sup>2</sup> K/W)	3,20	4,00



MARQUAGE CE



MARQUAGE CE

## PRESENTATION

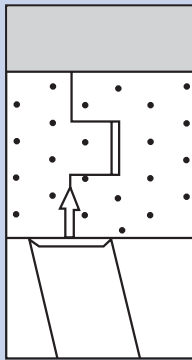
DIMENSIONS	THERMAGRI	SIS AGRI GREEN	Types d'usages
<b>STANDARD</b>	<ul style="list-style-type: none"> <li>• Longueur : 2,50 m (utile 2,49)</li> <li>• Largeur : 1,20 m (utile 1,19)</li> <li>• Epaisseur : 30, 40, 50, 60 mm</li> <li>• Usinage : rainé-bouveté 4 côtés</li> </ul>		<p><b>THERMAGRI</b></p> <p>Rainuré (R)</p> <p>Rainé-bouveté (RB)</p> <p>Bord droit (BD)</p>
<b>HORS STANDARD</b>	<ul style="list-style-type: none"> <li>• Longueur : de 2,50 à 12 m</li> <li>• Largeur : 1,20 m (RB utile 1,19)</li> <li>• Epaisseur : 30*, 40, 50, 60 mm</li> <li>• Usinage : bord droit rainuré (ép. 40,50,60 mm) et rainé-bouveté sens longueur</li> <li>• Rainé-bouveté 4 côtés pour longueurs de 2,50 m à 4,25 m</li> <li>• Panneaux cintrés : nous consulter</li> <li>• Longueurs supérieures : nous consulter</li> </ul>	<ul style="list-style-type: none"> <li>• Longueur : de 2,50 à 12 m</li> <li>• Ep. / L : 80 mm / 1,20 m (utile 1,17) / 100 mm / 1,20 m (utile 1,17)</li> <li>• Usinage : feuilluré rainuré sens longueur bord droit (ép. 80 mm)**</li> <li>• Rainé-bouveté 4 côtés pour panneaux 2,50 m x 1,20 m</li> <li>• Format utile : 2,47 m x 1,17 m</li> <li>• Longueurs supérieures : nous consulter</li> </ul>	
<b>ACCESSOIRES DE POSE CONDITIONNEMENT</b>	<ul style="list-style-type: none"> <li>• Clous spéciaux inaltérables, couvre-joint profilé en T, profil en H et en angle plastique, livrables avec Thermagri, en colis sous film étirable</li> </ul>	<ul style="list-style-type: none"> <li>• Clous spéciaux inaltérables, profil chaise obligatoire  livrables avec Sis Agri Green, en colis sous film étirable</li> </ul>	
			<p><b>SIS AGRI GREEN</b></p> <p>Feuilluré rainuré (FR)</p>

\* 30 mm : RB jusqu'à 4,25 m

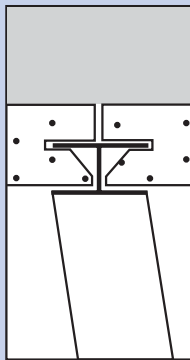
\*\* Surface minimum 1000 m<sup>2</sup>

# TYPES DE PROFILS EN FONCTION DES USINAGES

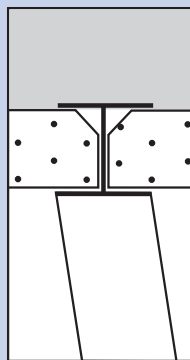
## THERMAGRI



**Rainé-bouveté** : les panneaux sont fixés mécaniquement par clouage ou vissage sur les ossatures (bois, métal ou béton). Les joints sont obturés avec un couvre joint en T.

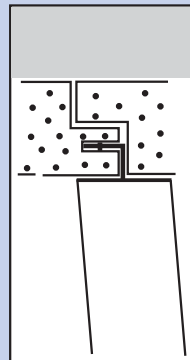


**Rainuré** : les panneaux sont fixés mécaniquement par clouage ou vissage sur les ossatures (bois, métal ou béton). Les joints longitudinaux sont obturés par un profil H partiel.



**A bord droit** : les panneaux sont fixés mécaniquement par clouage ou vissage sur les ossatures, ou à l'aide d'un profil H et d'une suspente métallique. Les joints longitudinaux sont obturés avec un profil H total.

## SIS AGRI GREEN



**Feuilluré rainuré** : les panneaux sont fixés mécaniquement par clouage ou vissage sur les ossatures (bois, métal ou béton). Les joints longitudinaux sont obturés avec un profil chaise.

**ATTENTION** : pour les applications particulières dans les locaux à température et/ou ventilation régulée de 0° C à 10° C consulter la fiche technique.

## MISE EN ŒUVRE



Stockage des éléments de THERMAGRI sur chantier.



Positionnement des éléments de THERMAGRI.



Fixation sous panne.



Ajustement de la partie basse du panneau.



Mise en place du profil T, usage rainé-bouveté.



Sous-toiture en THERMAGRI.

## CONSEILS TECHNIQUES EFISOL

- Bien respecter la pose perpendiculaire aux supports et sur 3 appuis minimum. Entraxe maximum entre support : 1,40 m
- Prévoir 3 fixations par largeur.
- Clouage ou vissage dans les panneaux à 5 cm des chants.
- Préserver un jeu suffisant (environ 3 mm) entre panneaux pour mise en place des profils.
- En partie basse, il est fortement conseillé d'appliquer un joint silicone.

Pour bien employer les produits EFISOL, respecter leurs Cahiers des Charges ou conseils de pose; appliquer la réglementation en vigueur; suivre les prescriptions des D.T.U., Avis Techniques, Documents Techniques d'Application et Directives. L'évolution constante des techniques et de la réglementation peut entraîner à tout moment la modification par EFISOL des caractéristiques ou de la présentation de ses produits.

VOTRE DISTRIBUTEUR



**EFISOL**  
www.efisol.com

S.A. au Capital de 6 885 696 €  
SIÈGE SOCIAL ET DIRECTION COMMERCIALE  
14 à 24 rue des Agglomérés - 92024 NANTERRE Cedex  
314 527 557 RCS Nanterre

Service Technique : Tél. 01 41 37 57 44 - Fax 01 41 37 57 48  
Délégation Commerciale : N°1 - ZI 89330 ST-JULIEN-du-SAULT  
Tél. : 03 86 63 29 00 - Fax : 03 86 91 18 79