

## Fiche technique N°2011- 020

Page 1/3

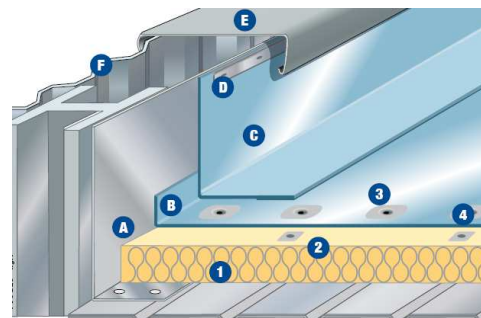
# FLAGON SR

MEMBRANE PVC ARMEE GRILLE POLYESTER POUR TOITURES

### DESTINATION – MISE EN ŒUVRE

Membrane mise en œuvre en semi-indépendance par fixations mécaniques pour toitures terrasses inaccessibles apparentes

Le Flagon SR est également utilisé pour l'exécution des relevés d'étanchéité de tous types de terrasses, des bandes de pontage pour les toitures en membranes de la gamme FLAGON PVC.



Les soudures entre lés s'effectuent habituellement à air chaud par un appareil de soudure manuel ou automatique sur une largeur minimale de 3 cm. La soudure à froid au solvant THF – bien que peu courante – est réalisable → prendre contact avec le service technique FLAG.

Compatible avec tous les accessoires de la gamme FLAGON PVC

### PRESENTATION ET PRODUCTION :

Membrane synthétique en PVC-P obtenue par le procédé de fabrication exclusif FLAG permettant l'obtention d'une membrane monocouche, armée d'une grille polyester et présentant une couche de signalisation en partie supérieure " signal layer " inférieure à 25 % de la masse du matériau .

Les revêtements FLAGON PVC sont produits dans des usines certifiées « ISO 9001 », « ISO 14001 », et sur demande la certification « Factory Mutual

### PRINCIPAUX AVANTAGES

- Résistance aux sollicitations de dépressions dues aux effets du vent
- Résistance élevée aux intempéries et aux rayons UV
- Résistance mécanique élevée
- Insensibilité aux cycles chaud-froid
- Résistance au poinçonnement
- Teintes selon nuancier RAL sur demande
- Classement au feu spécifique selon demande et PV existant

*Le Département FLAG de SOPREMA SAS se réserve en fonction de l'évolution des connaissances et des techniques, de modifier sans préavis la composition et les conditions d'utilisation de ses matériaux donc subséquemment leur prix. En conséquence toute commande ne sera acceptée qu'aux conditions et aux spécifications techniques en vigueur au jour de la réception de celle-ci.*

## Fiche technique N°2011-020

Page 2/3

# FLAGON SR

MEMBRANE PVC ARMEE GRILLE POLYESTER POUR TOITURES

### CERTIFICATIONS

Les membranes FLAGON SR disposent des certifications suivantes :

- Avis technique du CSTB n°5/04-1781 et ses additifs
- Cahier des charges FLAGON PVC Toitures + ETN Norisko constructions
- Cahier des charges FLAGON SR 2.10 + ETN Norisko constructions + ETN Alphacontrôle

### CONDITIONNEMENT

- Rouleau de largeur : 1.05 – 1.60 - 2.10 m
- Epaisseur disponible : 12/10 -15/10 – 18/10 -20/10
- Longueur des rouleaux : 25 m pour le 12/10  
20 m pour les autres épaisseurs

### GAMME DE COLORIS

- Gris clair RAL 7047
- Gris basalte Ral 7012
- Teintes selon nuancier RAL sur demande

### CLASSEMENT DE REACTION AU FEU

Laboratoire SNPE :

- 12/10 M3 n°12898-06 du 28/08/2006
- 12/10 M2 n°12548-05 du 08/12/2005 par rayonnement
- 12/10 M2 n°12547-05 du 08/12/2005 au Bruleur électrique
- 12/10 M2 n°14844-09/1 du 01/12/2009 par rayonnement en RAL 7012
- 12/10 M1 n°12897-06 du 28/08/2008
- 15/10 M2 n°12776-06 du 30/05/2006
- 15/10 M2 n°14845-09/1 du 01/12/2009 par rayonnement en RAL 7012

### CLASSEMENT DE COMPORTEMENT AU FEU EXTERIEUR

- La membrane FLAGON SR M2 12/10 bénéficie du classement au feu B<sub>Roof</sub> T3  
Selon le rapport de classement n°14136 B du WARRINGTONFIRE de GENT

*Le Département FLAG de SOPREMA SAS se réserve en fonction de l'évolution des connaissances et des techniques, de modifier sans préavis la composition et les conditions d'utilisation de ses matériaux donc subséquemment leur prix. En conséquence toute commande ne sera acceptée qu'aux conditions et aux spécifications techniques en vigueur au jour de la réception de celle-ci.*

## Fiche technique N°2011-020

Page 3/3

# FLAGON SR

### MEMBRANE PVC ARMEE GRILLE POLYESTER POUR TOITURES

## CARACTERISTIQUES

### Caractéristiques de l'armature :

Nature :	Grille polyester de masse Surfacique 110 g/m <sup>2</sup> (±10 %)
Charge à la Rupture :	Long. et Transv. ≥ 1050 N/5cm
Allongement à la Rupture :	≥12 %
Detex	1100 Dtex
Nombres de mailles	Long. et Transv. 30/10cm ±5 %

### Caractéristiques physiques de la membrane selon norme EN

	UNITES	NORMES DE REFERENCE	VALEURS SPECIFIQUES			
			SR 12	SR 15	SR 18	SR 20
Epaisseur PVC-P	mm	EN 1849-2	1.2 – 0%+5%	1.5 ± 5%	1.8 ± 5%	2.0 ± 5%
Masse surfacique	g/m <sup>2</sup>	EN 1849-2	1500 ± 5%	1800 ± 5%	2150 ± 5%	2400 ± 5%
Contrainte de rupture en traction	N/5 cm	EN 12311-2	≥ 1100	≥ 1100	≥ 1100	≥ 1100
Allongement de rupture	%	EN 12311-2	≥ 15	≥ 15	≥ 15	≥ 15
Retrait libre stabilisé après séjour à 80 °C	%	EN 1107-2	≤ 0.5	≤ 0.5	≤ 0.5	≤ 0.5
Résistance à la déchirure au clou	N	EN 12310-1	≥ 300	≥ 300	≥ 300	≥ 300
Pliage à froid	°C	EN 495-5	≤ - 20	≤ - 20	≤ - 20	≤ - 20
DHC	minutes	Guide UEAtc	≥100	≥100	≥100	≥100
Teneur en plastifiant	%	Guide UEAtc	≥ 30	≥ 30	≥ 30	≥ 30
Résistance au poinçonnement statique	kg	EN 12730	20	20	20	20
Résistance au poinçonnement dynamique	classe D	NF P 84 353	D2	D3	D3	D3

## MARQUAGE CE

Les membranes FLAGON SR sont produites dans des usines faisant l'objet du contrôle de fabrication suivant :

- Usine de Villa S.Stephano n° 1085-CPD-0018 selon EN 13956 :2007
- Usine de Chignolo d'Isola n° 1085-CPD-0010 selon EN 13956 :2007

*Le Département FLAG de SOPREMA SAS se réserve en fonction de l'évolution des connaissances et des techniques, de modifier sans préavis la composition et les conditions d'utilisation de ses matériaux donc subséquemment leur prix. En conséquence toute commande ne sera acceptée qu'aux conditions et aux spécifications techniques en vigueur au jour de la réception de celle-ci.*