

# PLOT SOPRASOLAR THERM

Le **PLOT SOPRASOLAR THERM** est un élément du système **SOPRASOLAR THERM** (système solaire thermique intégré sur revêtement d'étanchéité de toiture).

## Présentation

Le **PLOT SOPRASOLAR THERM** est composé d'un plastron SOPRASOLAR, d'un plot réglable en hauteur, d'une platine et d'une protection UV.

Il permet de réaliser la liaison entre la structure support du capteur solaire et le revêtement d'étanchéité **Soprema** sans perforer ce dernier.

## Constituants

	<b>PLASTRON SOPRASOLAR</b>
Armature	Polyester non tissé de 250 g/m <sup>2</sup>
Liant bitume élastomère	Mélange de bitume et de polymères thermoplastiques SEBS
Epaisseur mini	4,7 mm
Dimensions	300 <sup>±1</sup> mm x 300 <sup>±1</sup> mm
Masse (indicative)	0,6 kg environ
Face supérieure	Paillettes d'ardoise
Face inférieure	Film thermofusible

	<b>PLOT REGLABLE</b>
Matière	Polypropylène
Hauteur réglable	de 120 mm à 160 mm environ
Fixation au plastron	4 Rondelles Soprafix 4 boulons M6 INOX 4 rondelles INOX 4 rondelles Grower INOX
Surface d'appui mini	Diamètre 250 mm

	<b>PLOT REGLABLE</b>
Composition	Aluminium 5754
Diamètre	Supérieur: 80 mm / Inférieur : 250 mm
Epaisseur	1,2 mm

	<b>PLATINE</b>
Composition	Aluminium 5754
Diamètre	Mini 180 mm
Epaisseur	4 mm

## Caractéristiques

	<b>PLOT SOPRASOLAR THERM</b>
Dimensions (hors tout)	300 mm x 300 mm x 60-90 mm
Masse	1,4 kg environ
Système de fixation	Vis autoforeuse Inox
Résistance à l'arrachement	1000 N
Résistance aux conditions extérieures	Atmosphère saline de bord de mer autorisée Résistant aux UV

		<b>PLASTRON SOPRASOLAR</b>
Force maximale en traction (EN 12311-1) - Longitudinale - Transversale	VLF	800 N/5 cm 800 N/5 cm
Allongement à force maximale (EN 12311-1) - Longitudinal - Transversal	VLF	40 % 40 %
Résistance à la déchirure au clou (EN 12310-1) - Longitudinal - Transversal	VLF	250 N 250 N
Souplesse à basse température (EN 1109)	VLF	Pas de fissures à -10 °C
Tenue à la chaleur (EN 1110)	VLF	95 °C
Résistance au poinçonnement statique (NF P 84-352)	VLF	25 kg (L4)
Résistance au poinçonnement dynamique (NF P 84-353)	VLF	20 J (D3)
Résistance au pelage avec membrane d'étanchéité SOPRALENE FLAM 180 AR (EN 12316-1) - Etat neuf - Etat vieilli (28 jours à 80°C)	VLF	100 N/5 cm 100 N/5 cm

VLF : Valeur Limite du Fabricant : valeur minimale susceptible d'être fournie dans le cadre du système qualité

## Mise en œuvre

Le stockage des **PLOTS SOPRASOLAR THERM** doit être réalisé sur un support plan à l'abri des intempéries et des variations importantes de températures.

Le **PLOT SOPRASOLAR THERM** est mis en œuvre suivant les préconisations de la notice de montage fournie par **Solardis**.

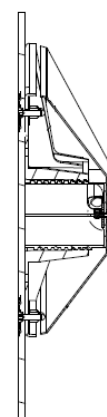
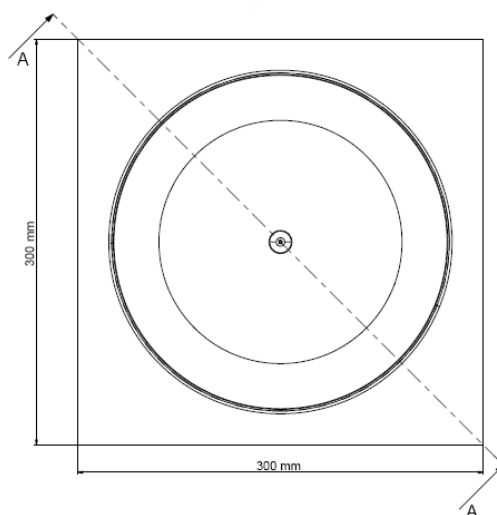
La fixation des éléments sur la platine doit se faire à l'aide de vis autoperceuse bi-métal à tête hexagonale de 8 mm Drillnox 3.5 PI Ø 5.5 avec pas de 1.81 mm de la société ETANCO selon schéma ci-après. La longueur de vis est fonction de l'élément à fixer, consulter **Solardis**.

## Indications particulières

### Hygiène, santé et environnement :

Le **PLOT SOPRASOLAR THERM** ne contient pas de composant apportant un danger. Il répond d'une manière générale aux exigences relatives à l'hygiène, la santé et environnement.

Visualisation



COUPE A-A

