

**EFISOL**

Solutions d'isolation thermique



isolant thermique  
bac acier léger  
polyuréthane  
performances  
support **d'étanchéité**

efigreen<sup>®</sup> acier

**SOPREMA**  
GROUPE

# léger, efficace et résistant



## **Efigreen® Acier**

est un panneau isolant certifié ACERMI et marqué CE, destiné à l'isolation des toitures-terrasses sur bac acier.

## **Efigreen® Acier**

Mousse polyuréthane (PIR) sans HCFC ni HFC, revêtue de 2 parements aluminium gaufré de 50 microns.

# efigreen® acier

## **Les avantages d'Efigreen® Acier**

### **+ Performance**

- À résistance thermique égale, 30 % de gain d'épaisseur par rapport à un isolant traditionnel.
- À épaisseur égale, 30 % de performance thermique en plus.

### **+ Résistance mécanique élevée**

- Limite les risques de tassement de l'isolant et de détérioration du revêtement d'étanchéité sous l'effet de la marche, lors de la mise en œuvre.

### **+ Pratique**

- Grand format : idéal pour TAN grandes ondes.

### **+ Légèreté**

- Léger et rapide à poser, limite les surcharges et réduit les coûts de structure du bâtiment. Pour 1000 m<sup>2</sup> posés : poids **Efigreen® Acier** = seulement 1,8 T en 60 mm.

### **+ ERP**

- Possible sans écran thermique dans certains ERP, d'où gain de poids, de hauteur, économie...

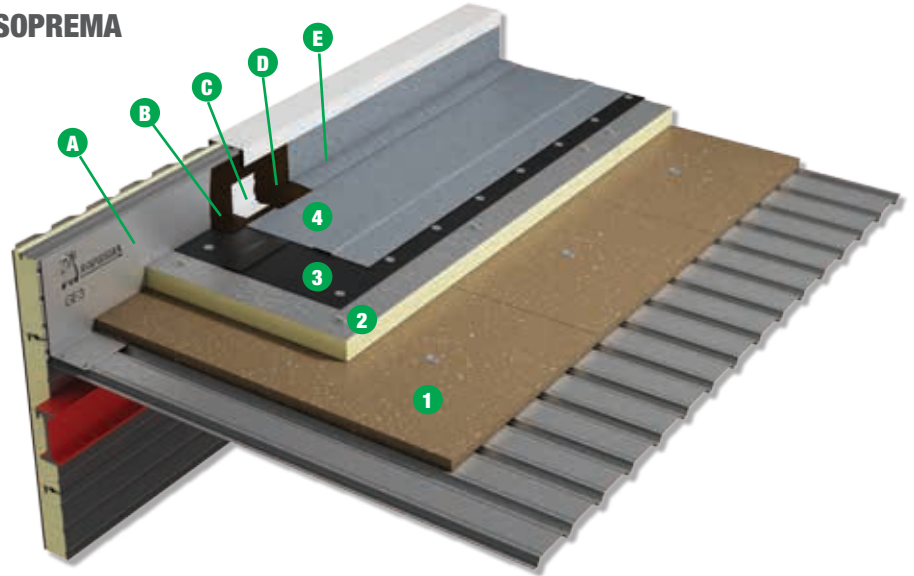
## COMPLEXE BROOF (t3)

Efigreen® Acier + complexe bitumineux SOPREMA



- A Costière métallique
- B Alsan® Flashing
- C Voile Alsan® Flashing
- D Alsan® Flashing (2 couches)
- E Paillettes d'ardoise (optionnelles)

- 1 Perlite fixée mécaniquement
- 2 Efigreen® Acier fixé mécaniquement
- 3 Soprafix® HP
- 4 Élastophène® Flam 25 AR FE



# résistant, léger & performant



## FICHE TECHNIQUE

Isolant

Propriétés	Valeur	Unité	ACERMI
Conductivité thermique $\lambda_0$	0,023	W/(m.K)	N° 03/006/109

Dimensions standards

Long. (mm)	Larg. (mm)	Épaisseurs (mm)									
2 500	1 200	30	40	50	60	70	80	90	100		
1 200	1 000									104	120

Usinage : Bord droit  
Usinage : Rainé bouveté 4 côtés sur commande uniquement (prescription nécessaire pour la pose directe en ERP)

Teinte de la mousse : crème (couleur non contractuelle).

Emballage : sur palette avec housse.

Stockage : à l'abri de la pluie et du soleil.

Efigreen® Acier est un produit à usage extérieur.

### Réaction au feu : (Euroclasse)

D-s2, d0 pour les épaisseurs 30, 40, 50, 104 et 120 mm

C-s2, d0 pour les épaisseurs 60, 70, 80, 90 et 100 mm

B-s1, d0 pour le complexe TAN / Fesco / Efigreen® Acier

## PERFORMANCES THERMIQUES

Résistances thermiques - Pose en deux lits validée.

Épaisseurs (mm)	30	40	50	60	70	80	90	100	104	120
$R_0$ (m².K/W)	1,30	1,70	2,15	2,60	3,05	3,45	3,90	4,35	4,50	5,20

## SPÉCIFICATIONS

Caractéristiques	Spécifications	Unités	Observation
Épaisseur	de 30 à 120 ± 2	mm	EN 823
Contrainte de compression à 10 % de déformation	CS(10\Y)150	kPa	EN 826
Classe de compressibilité (40 kPa à 80°C)	C		UEAtc

## DESTINATION

En ERP (Établissement Recevant du Public), la pose directe d'Efigreen® Acier sur TAN sans écran thermique est possible et conforme à l'AM8 (nous consulter) :

- pour des bâtiments à simple rez-de-chaussée et de hauteur maxi 15 m
- pour tous types d'ERP\*
- selon les conditions de mise en œuvre qui sont fonction de la hauteur et de la surface du bâtiment.

Dans le cas de la pose en lit unique, les panneaux seront usinés (nous consulter).

Pour la pose en double lit, les panneaux en bords droits (standard) sont admis.

Type de bâtiment	Écran thermique + Efigreen® Acier**	Efigreen® Acier seul
Habitation individuelle	Oui	Non
ERP*	Commerce	Oui
	École	Oui
	Bâtiment public	Oui
Bâtiments relevant du Code du Travail	Hauteur du dernier plancher haut > 8 m	Oui
	Hauteur du dernier plancher haut ≤ 8 m	Non

\*Afin de valider la pose directe en ERP, nous consulter.

\*\*Solution constructive possible : panneaux de perlite type Fesco C en 50 mm à bords droits + Efigreen® Acier.





## EFISOL à votre service

Vous recherchez un interlocuteur commercial ?

Contactez le pôle commercial : Tél. : **+33 (0) 3 86 63 29 00**

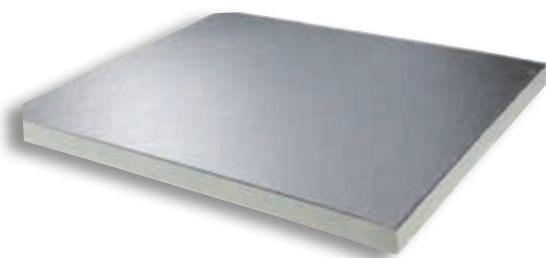
Vous avez des questions techniques sur la mise en œuvre de nos produits ?

Contactez le pôle technique : Tél. : **+33 (0) 4 90 82 79 66**

Retrouvez toutes les informations sur [www.efisol.fr](http://www.efisol.fr)



Vous avez un projet,  
nous avons des solutions !  
[www.efisol.fr](http://www.efisol.fr)  
Tél. +33 (0) 3 86 63 29 00



**SOPREMA** est membre du Syndicat national des polyuréthanes.

# SOPREMA

**GROUPE**

e-mail : [contact@soprema.fr](mailto:contact@soprema.fr) - [www.soprema.fr](http://www.soprema.fr)

Agissez pour  
le recyclage des  
papiers avec  
SOPREMA SAS  
et Ecofolio.

