

EMV HORIZON

CLOISON VITRÉE BORD A BORD

Notice technique T104 – T120

Parc SEGRO – ZAC de Lamirault – 42 rue de Lamirault – CS20762 – 77090 COLLEGIEN - Tél. : 01 60 37 79 50 - Fax. : 01 60 37 79 89

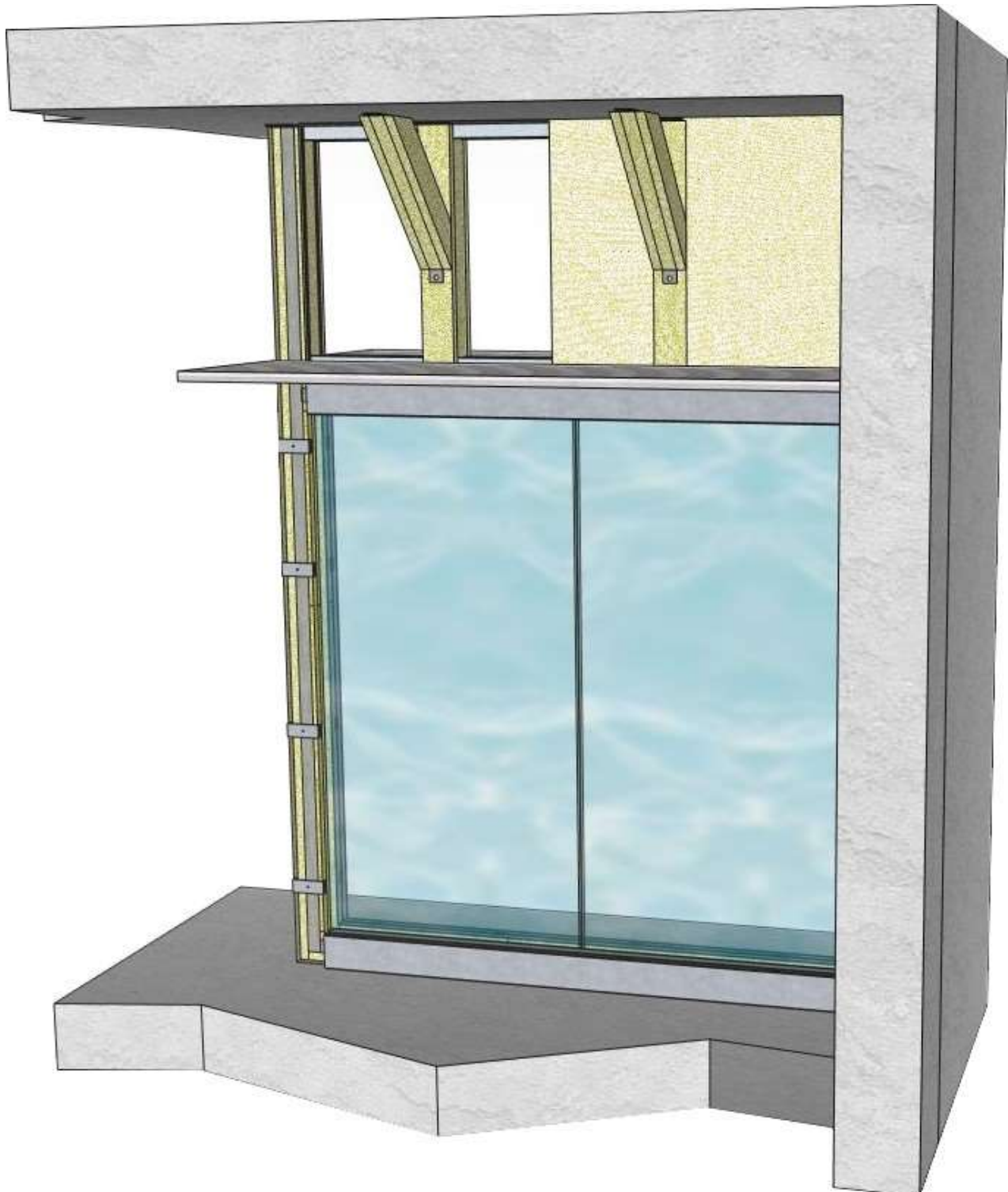
ESTHÉTIQUES ET AUX FINITIONS PARTICULIÈREMENT SOIGNÉES, LES CLOISONS VITRÉES BORD A BORD EMV HORIZON S'AFFRANCHISSENT DES MONTANTS INTERMÉDIAIRES ET CONCILIENT VISIBILITÉ TOTALE ET SÉCURITÉ.



NOTICE TECHNIQUE

I. VUE GENERALE

Exemple d'une cloison vitrée bord à bord EMV HORIZON (EI 60)



II. CARACTERISTIQUES TECHNIQUES

1. CARACTERISTIQUES ET RESISTANCE AU FEU

Famille : EMV

Classement de résistance au feu : P.V. EFECTIS

Type de cloison	PV de base	N° d'extension	Dimensions (mm)	
			L maxi	H Maxi
T104/1	09-A-105	18/1 – 19/2	∞	3020*
T104/2	09-A-106	18/1 – 19/2	∞	3020*
T104/3	EFR-19-000818		∞	3110*
T104/4	EFR-19-000822		∞	3120*
T120/1	13-A-415	19/1	∞	3000
T120/2	EFR-19-000820		∞	3096

* 4000 mm avec cloison vitrée + imposte.

Les valeurs de résistance au feu annoncées sont valables seulement lorsque la paroi et les revêtements adjacents sont conforme au PV de référence :

- T104 :
 - Imposte type 98/48 ou 120/70
 - De 150 à 500mm, conforme à un PV en cours de validité et EI60 minimum - Ossature métallique et parements en double épaisseurs de plaque de plâtre BA13.
 - > 500 mm : Imposte renforcée de bracons en tubes acier 30 x 30 x 2 mm protégés par des bandes de Promatecht H ép. 20 mm
 - Montage non autorisé pour les cloisons à facettes
 - Cloison légère :
 - Prolongement par une cloison type 98/48 ou 120/70 conforme à un PV en cours de validité et EI60 minimum.
 - Parois béton :
 - Béton armé d'une densité > 2200 kg/m³ et d'épaisseur > 200 mm
 - Parois béton plein ou parpaings avec une masse volumique > 1600 kg/m³ et d'épaisseur > 150 mm
 - Béton cellulaire d'une densité > 550 kg/m³ et d'épaisseur > 150 mm

- T120 :
 - Parois béton :
 - Béton armé d'une densité > 2200 kg/m³ et d'épaisseur > 200 mm.

2. DOMAINE DIMENSIONNEL PAR TYPE

Référence commerciale	Fournisseur	Vitrage	Epaisseur de vitrage (mm)	Dimensions vitrage (en mm)				Classement : Produits de base			
				Largeur mini	Largeur maxi	Hauteur mini	Hauteur maxi	Sens du feu	Classement de résistance au feu (en min)		
T104/1	AGC (PV 09-A-105)	Pyrobel 25 Pyrobel 25EG	25 29	400	1200	sans	2900	Indifférent	Ei 60	EW 60	E 60
	AGC (Ext. 19/2)	Pyrobel 25EG2 VL Montage à facette Pyrobel 25EG2 VL Corner Pyrobel 25EG VL Corner Montage à facette	34 34 30	482 503	1200 1355	sans	2874 2860				
T104/2	AGC (PV 09-A-106)	Pyrobel 16 Pyrobel 16EG	17 21	400	1200	sans	2900	Indifférent	Ei 30	EW 30	E 30
	AGC (Ext. 19/2)	Pyrobel 16EG2 VL Pyrobel 16EG2 VL Corner Pyrobel 16EG VL Corner	30 30 24	400 513	1200 1234	sans	2900 2860				
T104/3	PILKINGTON (PV EFR-19-000818)	Pyrostop 60-603 Montage en ligne	27	400	1560	sans	3000	Indifférent	Ei 60	EW 60	E 60
		Pyrostop 60-60 Montage en ligne	57	300	1680	sans	3000				
		Pyrostop 60-603 Montage à facette	27	600	1440	sans	3000				
T104/4	PILKINGTON (PV EFR-19-000822)	Pyrostop 30-600 Montage en ligne	18	800*	1623*	sans*	3000*	Indifférent	Ei 30	EW 30	E 30
		Pyrostop 30-604 Montage en ligne	22	800	1680	sans	3000				
		Pyrostop 30-602 Montage en ligne	39	600	1680	sans	3000				
		Pyrostop 30-600 Montage à facettes	18	600	1180	sans	3000				
		Pyrostop 30-604 Montage à facette	22	497	1490	sans	3000				

* Surface maxi ≤ 4,37 m²

Référence commerciale	Fournisseur	Vitrage	Epaisseur de vitrage (mm)	Dimensions maxi de vitrage (en mm)				Classement : Produits de base			
				Largeur mini	Largeur maxi	Hauteur mini	Hauteur maxi	Sens du feu	Classement de résistance au feu (en min)		
T120/1	AGC (PV 13-A-415)	Pyrobel 53N VL	53	500	1001	sans	2881	Indifférent	Ei 120	EW 120	E 120
		Pyrobel 53N EG VL	26 à 59								
		Pyrobel 53N EG2 VL	59 à 66								
T120/2	PILKINGTON (PV EFR-19-000820)	Pyrostop Line 120-60	47	800	1400	sans	3000	Indifférent	Ei 120	EW 120	E 120

III. CONSEILS

Pour que ce produit vous donne entière satisfaction, SOUCHIER-BOULLET vous conseille de respecter les consignes d'installation, les consignes d'utilisation, et les consignes de maintenance.

1. CONSIGNES D'INSTALLATION

Se reporter au fascicule « NOTICE DE POSE » annexé au présent document.

2. CONSIGNES D'UTILISATION

Ne pas laver les châssis à grande eau sauf spécifications contraires.

3. CONSIGNES DE MAINTENANCE

Les contrôles et vérifications sont à effectuer une fois par an au minimum par un organisme agréé