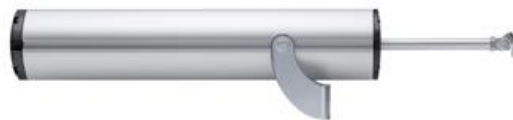


DESCRIPTIF :

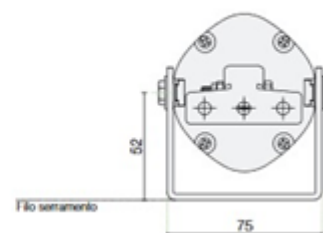
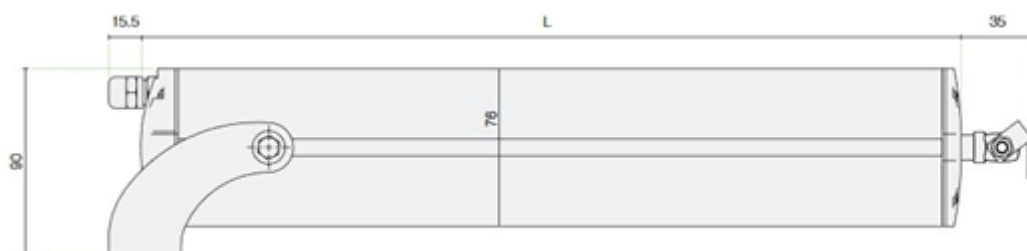
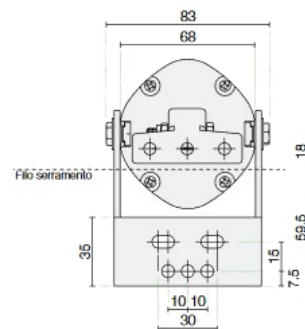
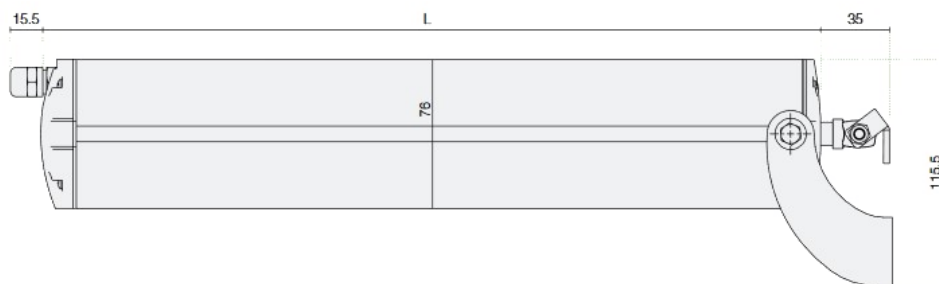
Actionneur électrique à tige pour l'ouverture et la fermeture de fenêtre en saillie, à lamelles, brise soleil et dômes.



- Démarrage et arrêt progressif,
- Détection d'obstacle,
- Fin de course de fermeture par absorption de courant

DIMENSIONS :

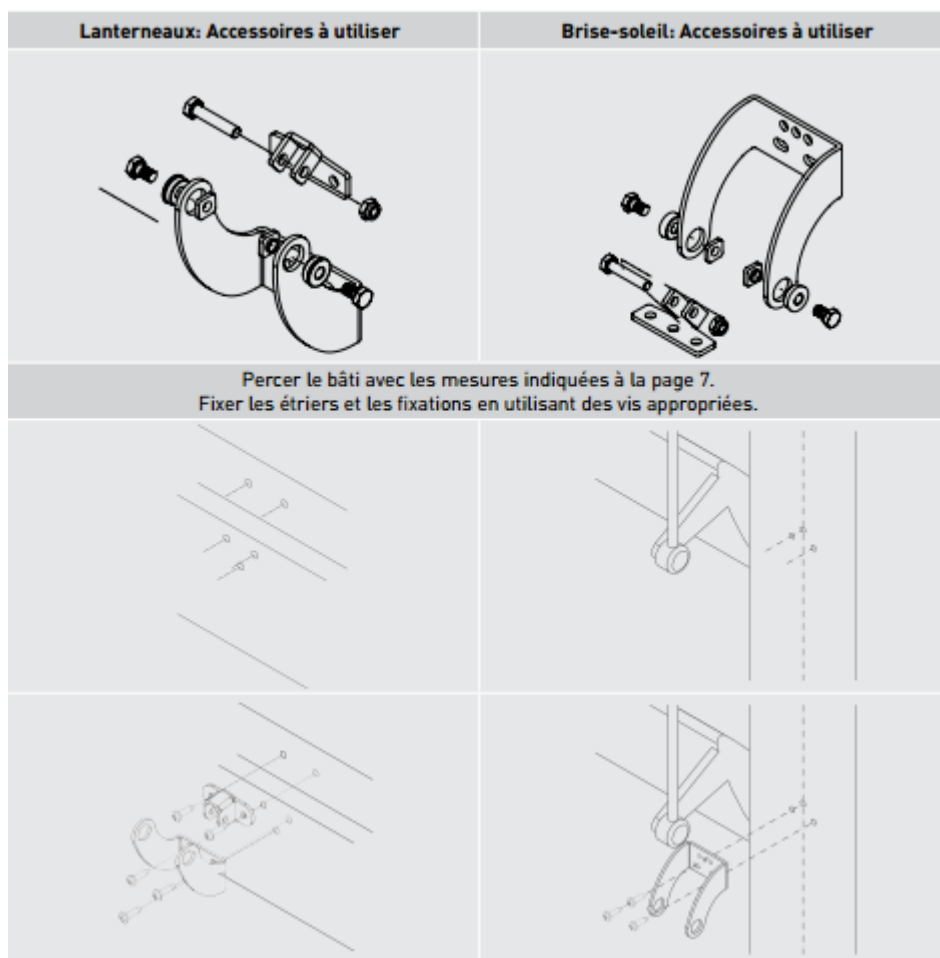
Course	160mm	200mm	300mm	400mm
Référence	30123-160	30123-200	30123-300	30123-400
Dimensions (L)	297 mm	297 mm	397 mm	497 mm

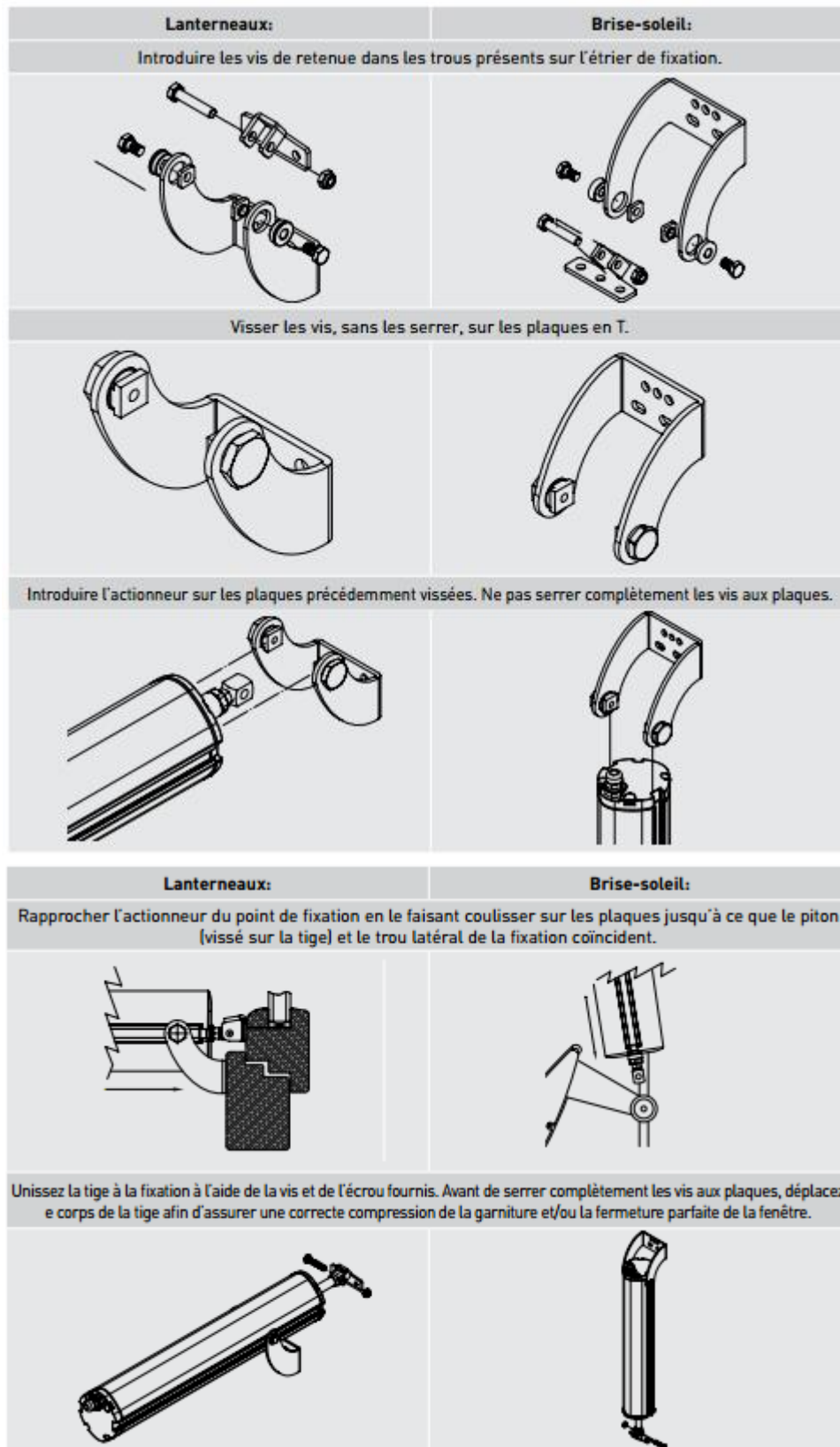


CARACTERISTIQUE TECHNIQUES :

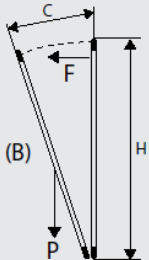
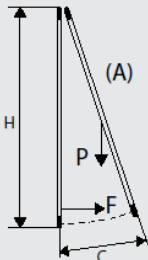
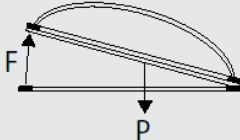
Données	
Alimentation électrique	230VAC
Fréquence	50Hz
Service	S2 4min
Force poussée	500 N
Force traction	500 N
Vitesse de translation à vide	19 mm/s
Indice de protection	IP55
Absorption VCA	0,7 A
Puissance	170W
Température fonctionnement	-5° / +50°C
Courses	160 – 200 – 300 – 400 mm
Fin de course en ouverture	switch
Fin de course en fermeture	Interrupteur magnétique
Couleur	Gris

ACCESSOIRES :





CALCUL DE LA FORCE D'OUVERTURE OU DE FERMETURE :

Fenêtre à soufflet	Fenêtre à l'italienne	Lanterneaux
		
$F = [(P / 2) \times (C/H)] \times 9.8$	$F = [(P / 2) \times (C/H)] \times 9.8$	$F = (P / 2) \times 9.8$

F = Force demandée pour l'ouverture ou la fermeture
P = Poids de la fenêtre (seulement partie mobile)
C = Course d'ouverture de la fenêtre (course de l'actionneur)
H = Hauteur de la fenêtre

EMBALLAGE :

L'actionneur est emballé individuellement dans une boîte en carton. Chaque emballage contient : actionneur électrique 230VCA - 50Hz avec cordon d'alimentation électrique, étriers support, étrier de fixation pour ouverture à vasistas, étrier de fixation pour ouverture en saillie et notice d'instructions.

- en éliminant les éventuelles zones de blocage pouvant donner lieu à des dysfonctionnements.
- Vérifier manuellement l'ouverture maximale du battant et contrôler que celle-ci est supérieure à la course à sélectionner sur l'actionneur.

ALIMENTATION :

L'actionneur peut être alimenté avec une tension secteur 230Vac 50Hz (tolérance ±10%), avec cordon d'alimentation à trois fils : BLEU CIEL, commun neutre ; NOIR, phase ouverture ; MARRON, phase fermeture.

RACCORDEMENTS ELECTRIQUES :

Procéder au câblage de l'appareil en respectant la tension requise par l'actionneur (voir l'étiquette apposée sur le produit), en suivant le schéma ci-après.

