

CASSETTES | LAMES | PANNEAUX

bluetek 
c r é a t e u r d e f a ç a d e s

www.bluetek.fr

Sommaire

Bluetek

L'entreprise.....	p.04-05
Le service façade.....	p.06-07
L'aide au choix.....	p.08-09
Certifications.....	p.10-11

Nos matières

Le composite.....	p.12-13
L'acier & l'alu.....	p.14-15
Le compact.....	p.16-17

Nos produits

Les cassettes

• Kasette Dolie.....	p.18-19
• Kasette Zélie.....	p.20-21
• Kasette Sunie.....	p.22-23
• Kasette Camie.....	p.24-25
• Kasette Bonnie.....	p.26-27

Les lames

• Teklame Lila.....	p.28-29
• Teklame Kaloa.....	p.30-31
• Teklame Joya.....	p.32-33
• Parement Bluenea.....	p.34-35

Les panneaux

• Panoko Composite.....	p.36-37
• Panoko Compact.....	p.38-39

Notre Savoir-Faire

Le Façonnage.....	p.40-45
-------------------	---------

Notre histoire

Bluetek, entre performance technique & esthétique sur-mesure

Bluetek est une entreprise française spécialisée dans les solutions de désenfumage et de confort en toiture.

Née de la fusion des principaux acteurs du marché, Bluetek propose aujourd'hui un large éventail de solutions pour les bâtiments industriels, commerciaux et résidentiels : lanterneaux et DENFC, voûtes, écrans de cantonnement, gestion énergétique des bâtiments.

En parallèle, Bluetek continue d'élargir son offre pour l'enveloppe des bâtiments et développe depuis

2005 son activité d'habillage de façade.

Soucieux d'offrir une esthétique et une identité unique à vos façades, Bluetek offre des possibilités quasi infinies de personnalisations...

Cassette, lames, panneaux, compact, composite, acier ou aluminium sont autant de solutions ou de matériaux disponibles pour concrétiser vos projets.

Grâce à ses nombreuses années d'expérience et à un parc machine

performant comprenant des équipements tels que des poinçonneuses automatiques, des panneauteuses, des cisailleuses, des machines à commandes numériques, des plieuses et des dérouleuses, Bluetek produit près de 20 000 m² de façade chaque année.

De la commande à la livraison, nos équipes vous accompagnent pas à pas dans la réalisation de vos projets d'habillage de façade.

L'habillage, une longue histoire

1994

Création de l'activité façonnage et pièces pliées, en complément de l'activité lanterneaux de la société Hexadome.

2005

Création de l'activité habillage de façade : cassettes et lames métalliques.

2008

Construction d'une usine dédiée aux activités façade et façonnage sur le site de Luynes (37).



Projet : Centre Porsche, Clermont-Ferrand (63) - France

2016

Création de la société Bluetek, née de la fusion du groupe HISL et Hexadome.

2024

Certification QB15 pour les produits en composite.
Certifications Q4 et H2 pour les cassettes et lames Bluetek.

À VENIR

Amélioration de l'outil de production et développement de nouveaux produits.

Service façade

Une équipe, des conseils

Désireuses de vous offrir un service irréprochable, nos équipes vous assistent dans la réalisation de vos projets. Nos techniciens-commerciaux prennent en charge chaque projet, apportant leur expertise pour concrétiser vos idées et vous conseiller, en s'adaptant à vos besoins. Nous proposons 3 niveaux d'accompagnement pour vos projets :

NOS PACKS	STANDARD	INTERMÉDIAIRE	PREMIUM
Étude*	✓	✓	✓
Imbrication / programmation	✓	✓	✓
Plans de fabrication	✗	✓	✓
Plans de repérage	✗	✓	✓
Calepinage	✗	✗	✓
Déplacement pour assistance technique	en option	en option	en option

*La prise de côtes reste à la charge du client.

Un projet, étape par étape

CONSULTATION

- ÉTUDE SOUS 1 SEMAINE MAXIMUM

COMMANDE

- **TRAITEMENT ET PRISE EN COMPTE DE LA COMMANDE**
- **APPROVISIONNEMENT DES MATIÈRES PREMIÈRES SI PAS DE STOCK ,**
Alu & acier : 1 à 2 semaines
Compact & composite : 4 à 5 semaines pour les finitions standards
Autres finitions : nous consulter

À RÉCEPTION DES PLANS DÉFINITIFS

- **RÉALISATION DES PLANS ET DE LA PROGRAMMATION**
- **MISE EN PRODUCTION ,**
(phasage suivant quantité et besoins du client)
- **ENVOI ACCUSÉ DE RÉCEPTION DE COMMANDE**

LIVRAISON

- **LIVRAISON DES PRODUITS REPÉRÉS SELON PHASAGE SOUHAITÉ ,**
(Conditionnement adapté au projet.)

TRAMES TAMPON

Si nécessaire après finalisation de la pose

- **FABRICATION RAPIDE**
- **LIVRAISON**

MATIÈRES				
COMPOSITE	COMPACT	ACIER	ALU	

KASSETTE	Dolie	<input checked="" type="checkbox"/>			
	Zélie	<input checked="" type="checkbox"/>			
TEKLAME	Sunie			<input checked="" type="checkbox"/>	<input checked="" type="checkbox"/>
	Camie			<input checked="" type="checkbox"/>	<input checked="" type="checkbox"/>
	Bonnie			<input checked="" type="checkbox"/>	<input checked="" type="checkbox"/>
TEKLAME	Lila			<input checked="" type="checkbox"/>	
	Kaloo			<input checked="" type="checkbox"/>	<input checked="" type="checkbox"/>
	Joya			<input checked="" type="checkbox"/>	<input checked="" type="checkbox"/>
	Bluenea				<input checked="" type="checkbox"/>
PANOKO	Composite	<input checked="" type="checkbox"/>			
	Compact		<input checked="" type="checkbox"/>		

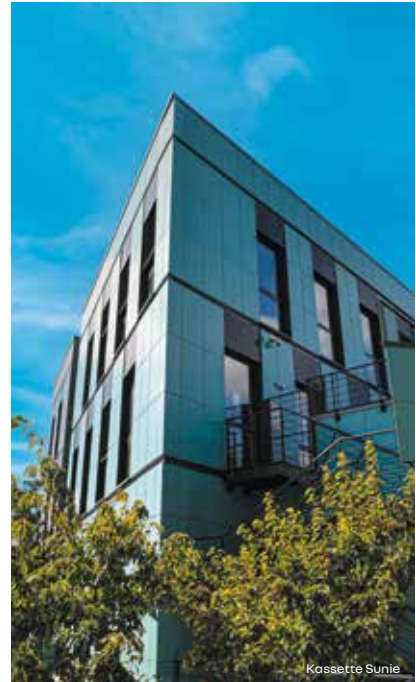
CLASSIFICATIONS & CERTIFICATIONS

H2

Q4



		✓	Pages 18-19
		✓	Pages 20-21
✓	✓		Pages 22-23
			Pages 24-25
			Pages 26-27
			Pages 28-29
✓	✓		Pages 30-31
			Pages 32-33
✓	✓		Pages 34-35
		✓	Pages 36-37
			Pages 38-39



Kassette Sunie



Teklame Lila



Panoko Compact

Chez Bluetek, nous nous engageons à fournir des produits de haute qualité qui répondent aux normes de sécurité et de performance les plus rigoureuses.

Nos produits sont certifiés par des organismes reconnus, garantissant ainsi leur fiabilité et leur conformité aux exigences spécifiques du marché.

CERTIFICATION

ISO 9001

La certification ISO 9001 est une norme internationale de management de la qualité, visant à assurer que les organisations répondent aux exigences des clients et aux réglementations applicables, tout en améliorant la satisfaction client. Elle repose sur des principes tels que l'orientation client, l'engagement de la direction, l'approche processus et l'amélioration continue. Les entreprises certifiées doivent documenter leurs processus, effectuer des contrôles réguliers et promouvoir une culture de qualité. Cette certification permet d'améliorer la cohérence des produits et services, de réduire les coûts liés aux inefficacités, et d'accroître la satisfaction et la fidélité des clients.

CERTIFICATION

H2

La certification H2 concerne les classes d'exposition aux chocs extérieurs de sécurité selon la norme NF P08-302.

Elle inclut des contrôles stricts pour assurer la ductilité et éviter fissures, perçages, ou bords saillants après un impact.

De plus, elle garantit l'intégrité du système d'accroche, qu'il s'agisse de vis, d'emboîtements ou d'autres dispositifs.

Un test de résistance aux chocs de 900 joules est effectué pour confirmer ces caractéristiques.

CERTIFICATION

Q4

La certification Q4 concerne les classes d'exposition aux chocs extérieurs en matière de conservation de performance, conformément à la norme NF P08-302.

Elle comprend des vérifications visant à s'assurer de l'absence de défauts apparents tels que les fissures, les déformations, et les points d'impact inférieurs à 2 cm de diamètre.

Pour attester de ces critères, des tests de résistance aux chocs de 400, 100 et 3 joules sont réalisés.



PRODUITS
DE BARDAGES
RAPPORTÉS

TF34/01

Développé par le Centre Scientifique et Technique du Bâtiment (CSTB), le référentiel de certification QB 15 concerne la production et la transformation des produits de bardages rapportés, de vêtements et d'habillages de sous-toiture.

Il a pour but principal de certifier les caractéristiques dimensionnelles, la composition, la caractéristique mécanique représentative et la conformité à l'évaluation de l'aptitude à l'usage du système final.



Matières

Cassettes

Lames

Panneaux

Projet : Siège régional Atos, Olivet (45) - France

Façonnage



Le composite



Crédit photo : © Phototèque Bluetek

Le composite que nous utilisons a une épaisseur de 4 mm. Il se compose de deux feuilles d'aluminium et d'un noyau intérieur avec une âme minérale. Ce produit présente d'excellentes propriétés mécaniques.

Léger, plat et rigide, le composite convient parfaitement pour les bardages de bâtiments neufs ou en réhabilitation et peut être utilisé dans tous les domaines de l'architecture.

Deux types de noyaux sont disponibles en fonction de leur charge minérale : incombustible ou retardant au feu. Ils sont classés selon la norme UNE 130501-1:2007 en A2 et B-s1, d0 qualité FR.

Le composite est disponible en différents formats, généralement 5000 x 1500 mm.

Des formats spécifiques peuvent être fournis à partir d'une certaine quantité afin d'optimiser les pertes. Facile d'entretien, ce produit se nettoie avec une brosse douce et

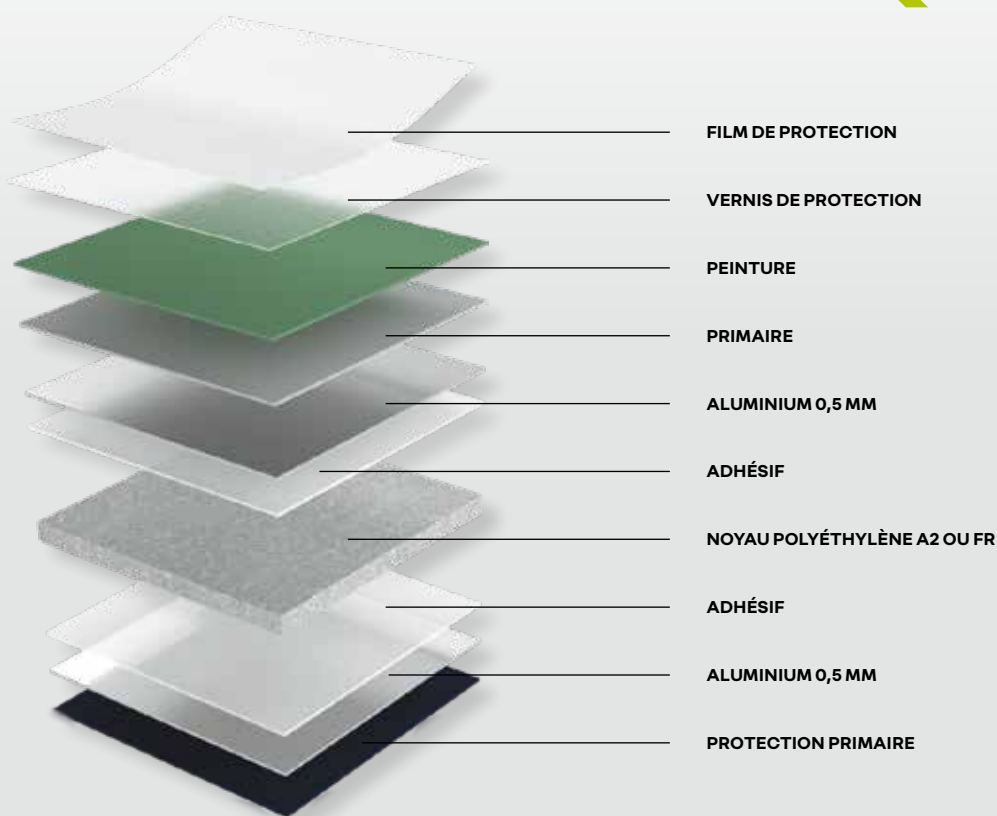
de l'eau ou à l'aide d'un nettoyeur à eau à pression modérée.

Son film de protection, destiné à une protection temporaire, doit être retiré le plus tôt possible après l'installation du panneau.

Enfin, les différents systèmes de pose que nous fabriquons disposent d'avis techniques.

Composition

LE COMPOSITE



MATIÈRE COMPOSITE

Finitions & effets

La variété des finitions et des effets est continuellement enrichie pour répondre à toutes les inspirations et à chaque projet.



13

Caractéristiques

Épaisseur (mm)	4	Module de résistance (W) (cm ³ /m)	1.496
Poids +10% (kg/m ²) classement au feu	8,02(FR) / 8,20 (A2)	Affaiblissement acoustique Rw (dB)	De 26 à 28
Largeur (min./max.)	800 / 2000	Résistance thermique (R) (m2K/W)	0.014
Longueur (min./max.)	2000 / 6000	Conductivité thermique (W/m2K)	0.448
Peeling (N/mm)	≥9.80	Transmission thermique (U) (W/m°C)	3.38
Rigidité moyenne (kNm2/m)	2610	Température d'utilisation (°C)	-50/+80

Matières

Cassettes

Lames

Panneaux

Façonnage



La tôle **acier** pré-laqué

La tôle acier pré-laqué est la solution robuste, esthétique et durable pour diverses applications dans le secteur de la construction.

- 1 Laque de finition
- 2 Primaire
- 3 Traitement de surface
- 4 Zinc
- 5 Acier
- 6 Zinc
- 7 Traitement de surface
- 8 Envers de bande

ACIER

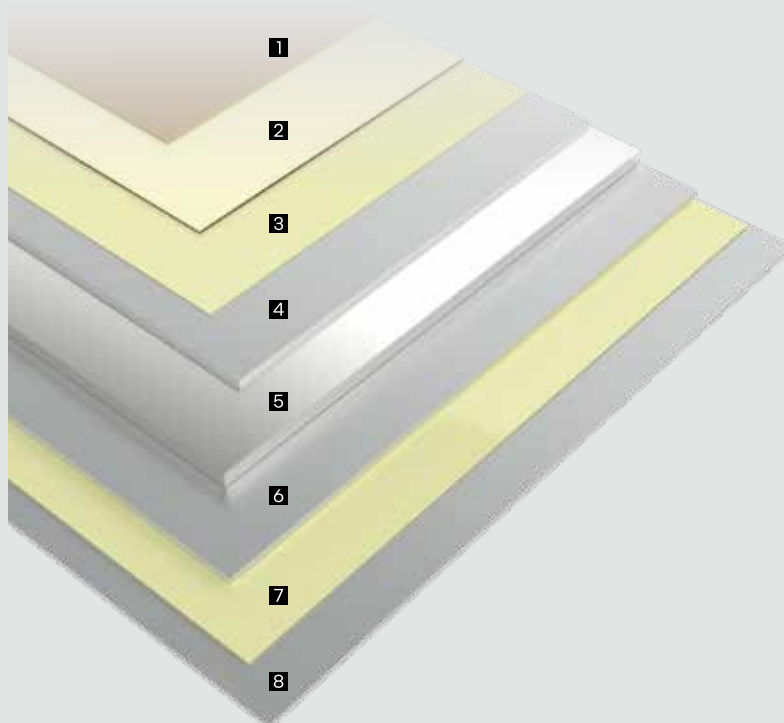
Acier S280 GD galvanisé selon norme NF EN 10346

Thermolaquage label QUALISTEELCOAT (assurance tenue jusqu'à 10 ans)

Teintes au choix selon nuancier RAL (Autres nuancier sur demande)

Toles recyclables

Dimensions des tôles 1250x4000 – 1500x4000
- 1250x3000mm



Finitions & effets



BRILLANT



SATIN



MAT



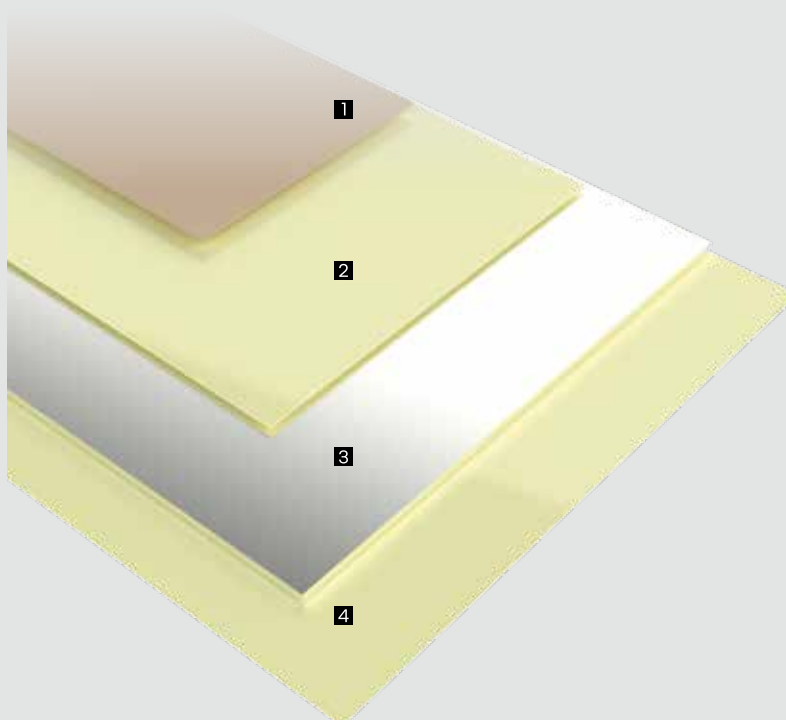
La tôle aluminium pré-laqué

La tôle aluminium pré-laqué est une solution idéale pour les projets de construction nécessitant un matériau léger, durable, anti-corrosif et esthétiquement agréable. Pré-laquage certifié Qualimarine.

- 1 Laque de finition
- 2 Traitement de surface
- 3 Aluminium
- 4 Traitement de surface

ALU

Alliage d'aluminium EN AW3003 H44
 Pré laquage suivant norme NF EN 1396 et film de protection sur face laquée
 Classification au feu B2
 Certification qualimarine - Résistance à la corrosion, au brouillard salin acétique 1000 heures
 Echantillon de teinte issu du nuancier RAL (Nous consulter)
 Toles recyclables
 Dimensions des tôles 1500x4000 – 1500x3000 - 2000x3000mm



Finitions & effets



BRILLANT



SATIN



MAT



ANODISÉE



FINES TEXTURES

AUTRE:
NOUS CONSULTER



Le compact



Crédit photo : © Phototèque Bluetek

Le compact que nous utilisons a généralement une épaisseur de 8mm.

Cette épaisseur peut varier de 6 à 13 mm en fonction des besoins.

Ce produit, plan et rigide est principalement composé de fibres de bois, et possède des fiches FDES, garantissant sa traçabilité et des performances respectueuses de l'environnement, conformes aux normes des bâtiments durables. Idéal pour les systèmes de bardages de façades ventilées, ce panneau convient aussi bien aux constructions neuves qu'aux projets de réhabilitation, apportant une réponse performante aux attentes des architectes et des maîtres d'œuvre.

Sa grande polyvalence permet une utilisation dans tous les types de bâtiments, qu'il s'agisse de projets résidentiels, commerciaux, ou institutionnels.

Nos panneaux sont disponibles avec différentes classifications de résistance au feu, en fonction des besoins spécifiques de votre projet. De classe B-s2-d1 ou B-s2-d0, ils garantissent ainsi un haut niveau de sécurité en cas d'incendie.

Proposé en divers formats, il permet d'optimiser les chutes et de réduire les pertes, garantissant ainsi une gestion plus efficace des matériaux et un meilleur respect de l'environnement.



Finitions & effets

La variété des finitions et des effets est continuellement enrichie pour répondre à toutes les inspirations et à chaque projet.



**FINITION
TEXTURÉE ROCK**



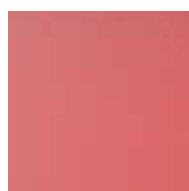
**FINITION
SATINÉE/BRILLANT**



**FINITION
MAT**



**EFFET
BOIS**



**EFFET
MÉTALLIQUE**



**EFFET
PIERRE**

Caractéristiques

Épaisseur (mm)	6 à 13	Densité (g/cm ³)	1,35
Poids (kg/m ²)	8,4 à 19	Résistance au feu	B-s2, d0 ou B-s1, d0
Dimensions max. (mm)	4270 x 2130	Résistance à la flexion (Mpa)	105
Diamètre percements (mm)	5 et 8	Résistance aux chocs (J)	11

COMPOSITE

Kassette Dolie



L'efficacité remarquable

À la fois légère et rigide, la Kassette Dolie garantit une installation simple et rapide grâce à son système de fixation à encoches.

Sa planéité parfaite et ses fixations invisibles, assurent une esthétique soignée et contemporaine à votre façade.

Simplifiez votre projet avec notre Kassette Dolie, synonyme de qualité, de praticité et de performance.



Scannez-moi



Kassette Dolie Composite, color RAL 5002

CASSETTE COMPOSITE

18

Dimensions max. (mm)

L 4200 x HT 1335 ou L 1400 x HT 4200

Classement au feu

s2-d1 ou s2-d0

Joints creux

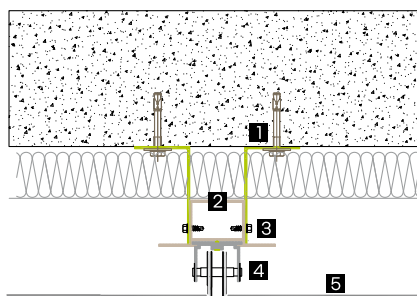
10 à 20 mm

+ LES AVANTAGES BLUETEK

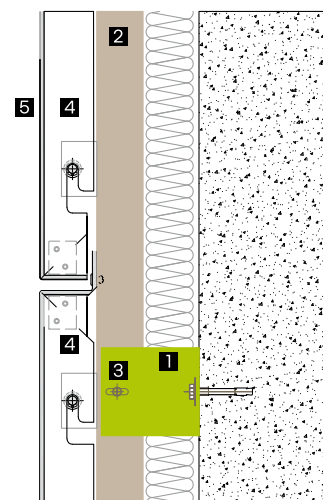
- + CASSETTES LIVRÉES ASSEMBLÉES À DIMENSIONS.
- + PROFONDEUR DE CASSETTES DE 35 À 100 MM.
- + LIVRAISON AVEC COULISSEAUX ET OSSATURES POSSIBLE.
- + NOMENCLATURE DE REPÉRAGE FOURNIE.

Vues en coupe

- 1 Patte équerre (hors Bluetek)
- 2 Profil aluminium
- 3 Vis auto-foreuse ou boulonnée (hors Bluetek)
- 4 Coulisseau réglable
- 5 Kassette Dolie



COUPE HORIZONTALE



COUPE VERTICALE



Crédit photo : © bluetek

Projet : Usine smart, Hambach (57) - France
Maître d'ouvrage : smart France - **Maître d'œuvre :** Studio d'architecture Wolfhugel, Hœrdt (67) - France
Entreprise de pose : Soprema Entreprises 57
PRODUIT BLUETEK : KASSETTE DOLIE, FINITION RAL 9010

Cassettes

Lames

Panneaux

Façonnage

COMPOSITE

Kassette Zélie



L'élégance et l'innovation

Légère et rigide, la Kassette Zélie garantit une installation simple et rapide grâce à son système d'imbrication mâle/femelle.

Sa planéité parfaite et ses fixations invisibles assurent une esthétique soignée et contemporaine à votre façade pour tout projet de cassettes horizontales.

Simplifiez votre projet de revêtement extérieur avec notre Kassette Zélie, gage de qualité, d'élégance et d'innovation.

Fixations tous les 600 mm.



Scannez-moi



Kassette Zélie Composite, color RAL 3022

CASSETTE COMPOSITE

20

Dimensions max. (mm)

L 4200 x HT 800

Classement au feu

s2-d1 ou s2-d0

Joints creux horizontaux

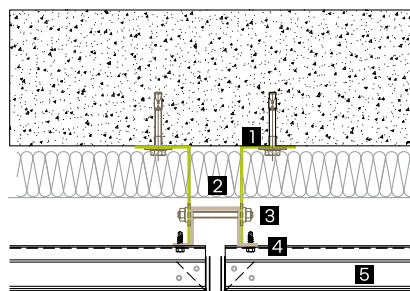
10mm

+ LES AVANTAGES BLUETEK

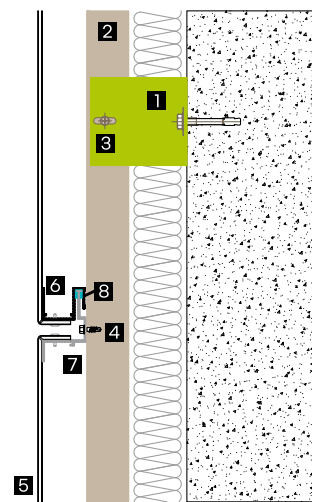
- + CASSETTES LIVRÉES ASSEMBLÉES À DIMENSIONS OU À PLAT ET PRÉ-RAINURÉES.
- + IDÉALE POUR CALEPINAGE HORIZONTAL.
- + GRANDES DIMENSIONS HORIZONTALES POSSIBLES.
- + OPTIMISATION DES OSSATURES VERTICALES.
- + IDÉALE POUR INSÉRER DES PLATINES BRISES SOLEIL DANS LES JOINTS CREUX VERTICAUX.
- + NOMENCLATURE DE REPÉRAGE FOURNIE.

Vues en coupe

- 1 Patte équerre (hors Bluetek)
- 2 Omega aluminium 20/10^{ème}
- 3 Vis traversante ou auto-foreuse (hors Bluetek)
- 4 Vis auto-foreuse (hors Bluetek)
- 5 Kassette Zélie
- 6 Profil S
- 7 Profil Z
- 8 Joint (PDM)



COUPE HORIZONTALE



COUPE VERTICALE



Crédit photo : © Score with steel / Philippe Piroux

Projet : Gare de Fleurus, Belgique
Maître d'ouvrage : NMBS-SNCB, Bruxelles - **Maître d'œuvre :** NMBS-SNCB, Bruxelles
Entreprise de pose : Rooflight
PRODUIT BLUETEK : KASSETTE ZÉLIE, FINITION MÉTALLIQUE

Cassettes

Lames

Panneaux

Façonnage

ACIER ou ALU

Kassette Sunie

La personnalisation par excellence

CERTIFICATIONS
Q4 & H2



En acier ou en aluminium, la Kassette Sunie assure la garantie d'un cahier des charges validé par le CSTB.

Son système de fixation unique par trous oblongs coulissants permet un démontage individuel, sans avoir à intervenir sur la totalité de la trame.

Des profils de finition sont disponibles selon les besoins.

Système d'ossature horizontale complété d'une ossature verticale et de griffes pour les Kassette Sunie dépassant 1300 mm de haut.



Kassette Sunie Aluminium, color RAL 6034

Scannez-moi



CASSETTE ACIER ou ALU

22

Dimensions max. (mm)⁽¹⁾

Acier : L 900 x HT 2800 ou HT 900 x L 1400
Alu : L 1000 x HT 750 ou L 800 x HT 2000

Joint

15 mm⁽¹⁾ pour conformité cahier des charges et démontabilité.

⁽¹⁾Possibilité de s'ajuster à votre projet en sortant du cadre du cahier des charges en modifiant la taille des Kassette Sunie et les épaisseurs de joints.

+ LES AVANTAGES BLUETEK

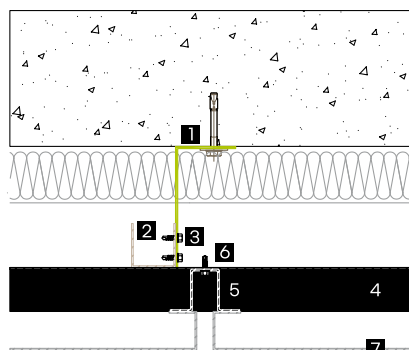
- + REPÉRAGE SUR LANGUETTE HAUTE.
- + CASSETTES DÉMONTABLE INDIVIDUELLEMENT (CLÉ BLUETEK FOURNIE).
- + ACIER POST-LAQUÉ OU ALU PRÉ-LAQUÉ RAL AU CHOIX.
- + IDÉALE POUR UN PROJET DE QUALITÉ DANS UN BUDGET CONTENU.
- + GRANDES DIMENSIONS VERTICALES POSSIBLES.
- + OSSATURES COUPÉES À DIMENSION, EN OPTION.
- + NOMENCLATURE DE REPÉRAGE FOURNIE.

Vues en coupe

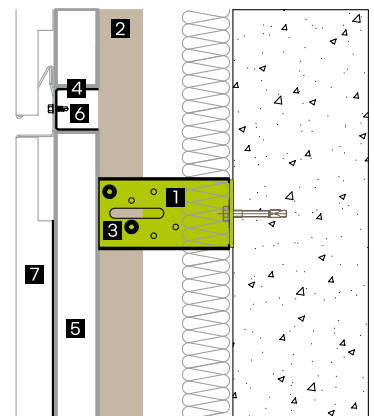
- 1 Patte équerre (hors Bluetek)
- 2 U
- 3 Vis auto-foreuse (hors Bluetek)
- 4 Omega horizontal
- 5 Omega vertical en option
- 6 Vis auto-foreuse (hors Bluetek)
- 7 Kassette Sunie



En fonction de la matière choisie (acier/aluminium), le système de pose doit être de la même nature.



COUPE HORIZONTALE



COUPE VERTICALE



Crédit photo : © bluetek

Projet : Centre financier de La Banque Postale, Olivet (45) - France
Maître d'ouvrage : MAGELLIM - **Maître d'œuvre :** Arte Charpentier, Paris (75) - France
Entreprise de pose : Soprema Entreprises 45
PRODUIT BLUETEK : KASSETTE SUNIE, FINITION RAL 6034

Cassettes

Lames

Panneaux

Façonnage

ACIER ou ALU

Kassette Camie

L'adaptabilité & la polyvalence

La Kassette Camie est une cassette acier ou aluminium qui offre une multitude de possibilités pour la réalisation de façade.

Son système d'imbrication mâle/femelle permet une variation de l'épaisseur de joint creux pour s'adapter à la demande.

Des profils de finition peuvent également être fournis en fonction des besoins.

CASSETTE ACIER ou ALU

24



Kassette Camie Aluminium, color RAL 8002

Scannez-moi



Dimensions max. (mm)

Acier : L 1150 x HT 3850 ou HT 1050 x L 3900
Alu : L 1350 x HT 3850 ou L 1250 x HT 3900

Joint

Variables de 5 à 10mm

+ LES AVANTAGES BLUETEK

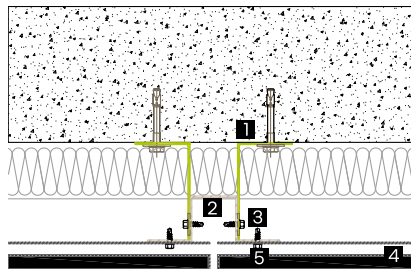
- + CASSETTES REPÉRÉES PAR POINÇON EN PARTIE HAUTE.
- + ACIER POST-LAQUÉ OU ALU PRÉ-LAQUÉ RAL AU CHOIX.
- + GRANDES DIMENSIONS POSSIBLES.
- + OSSATURES VERTICALES.
- + FINESSE DES JOINTS.
- + NOMENCLATURE DE REPÉRAGE FOURNIE.

Vues en coupe

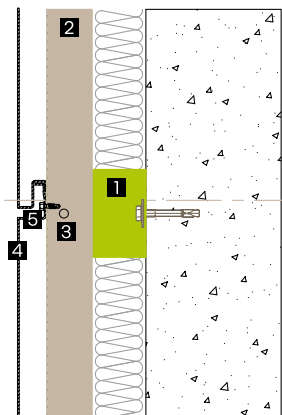
- 1 Patte équerre (hors Bluetek)
- 2 Omega
- 3 Vis auto-foreuse (hors Bluetek)
- 4 Kassette Camie
- 5 Vis auto-foreuse (hors Bluetek)



En fonction de la matière choisie (acier/aluminium), le système de pose doit être de la même nature.



COUPE HORIZONTALE



COUPE VERTICALE



Cassettes

Lames

Panneaux

Façonnage

Crédit photo : © bluetek

Projet : Pharmacie Beauregard, Le Mans (72) - France
Maître d'ouvrage : SCI Financière Languedocienne - **Maître d'œuvre :** Atelier 23
Entreprise de pose : CMP PIOT
PRODUIT BLUETEK : KASSETTE CAMIE, FINITION RAL 9005

ACIER ou ALU

Kassette Bonnie

L'esthétisme contemporain épuré

La Kassette Bonnie est une cassette acier ou aluminium à joints fermés. Elle est mise en œuvre par des fixations visibles en fond de joint creux sur des ossatures acier ou aluminium. Fixations visibles sur joints horizontaux, couvre-joints à fixations visibles sur joints verticaux.

CASSETTE ACIER ou ALU

26



Kassette Bonnie Aluminium, coloré RAL 7037

Scannez-moi



Dimensions max. (mm)

Acier : L 1050 x HT 3800
Alu : L 1300 x HT 3800

Joints

30mm

+ LES AVANTAGES BLUETEK

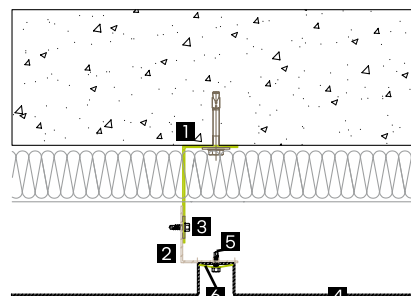
- + CASSETTES REPÉRÉES PAR POINÇON EN PARTIE HAUTE.
- + ACIER POST-LAQUÉ OU ALU PRÉ-LAQUÉ RAL AU CHOIX.
- + IDÉALE POUR CALEPINAGE HORIZONTAL.
- + GRANDES DIMENSIONS POSSIBLES.
- + OSSATURES HORIZONTALES.
- + COUVRE JOINTS VERTICAUX.
- + NOMENCLATURE DE REPÉRAGE FOURNIE.

Vues en coupe

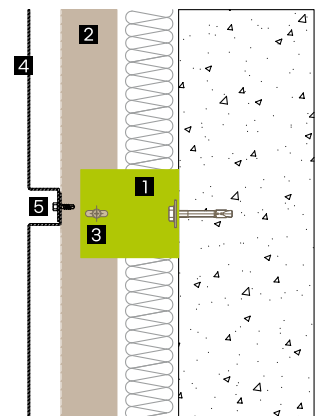
- 1 Patte équerre (hors Bluetek)
- 2 L ou T ou Omega
- 3 Vis auto-foreuse (hors Bluetek)
- 4 Kassette Bonnie
- 5 Vis auto-foreuse (hors Bluetek)
- 6 Couvre-joint



En fonction de la matière choisie (acier/aluminium), le système de pose doit être de la même nature.



COUPE HORIZONTALE



COUPE VERTICALE



Crédit photo : © bluetek

Projet : Hyper U, Douvre-la-Délivrande (14) - France
Maître d'ouvrage : Antoine Massinon Architecte - **Maître d'œuvre :** Système U
Entreprise de pose : Seb Foucault
PRODUIT BLUETEK : KASSETTE BONNIE, FINITION RAL 7037

Cassettes

Lames

Panneaux

Façonnage

Teklame Lila

La planéité exceptionnelle

Fabriquée grâce à un procédé de profilage breveté par le CSTB, la Teklame Lila garantit une planéité parfaite de votre façade. Son mode de production permet de réaliser des lames de grandes longueurs et d'assurer une capacité de production élevée (jusqu'à 2500 m² par semaine). L'espacement des supports porteurs tous les 2 mètres permet une mise en œuvre simple et rapide.



Teklame Lila, coloris RAL 3000 & 9010

Scannez-moi



Dimensions

- Plage : 300mm obligatoire

Longueur : variable jusqu'à 7m

Coloris au choix

RAL 1019	RAL 3000	RAL 3020	RAL 5011
RAL 7015	RAL 7016	RAL 7021	RAL 7022
RAL 7035	RAL 7037	RAL 9001	RAL 9002
RAL 9005	RAL 9006	RAL 9007	RAL 9010

Autres couleurs RAL en option sur demande.

+ LES AVANTAGES BLUETEK

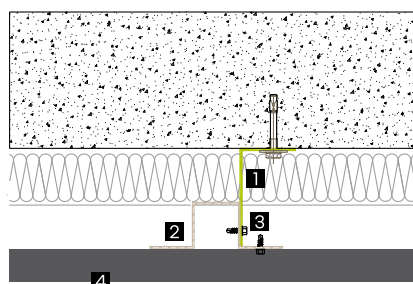
- + GRANDES LONGUEURS POSSIBLES.
- + PROFIL BREVETÉ.
- + ESPACEMENT DES OSSATURES.
- + DÉLAI DE LIVRAISON RAPIDE.
- + GRANDE CAPACITÉ DE PRODUCTION.
- + PRÉLAQUÉ OU POST-LAQUÉ.

Vues en coupe

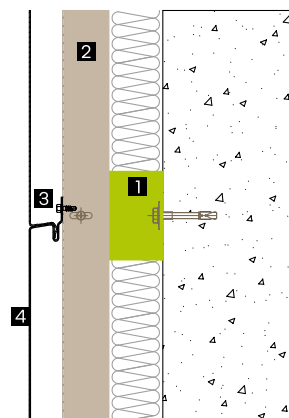
- 1 Patte équerre (hors Bluetek)
- 2 Omega
- 3 Vis auto-foreuse (hors Bluetek)
- 4 Teklame Lila



En fonction de la matière choisie (acier/aluminium), le système de pose doit être de la même nature.



COUPE HORIZONTALE



COUPE VERTICALE



Crédit photo : © bluetek

Projet : Soprema Entreprises - Gerzat (63) - France
Maître d'ouvrage & Maître d'œuvre : Soprema Entreprises
Entreprise de pose : Soprema Entreprises 63
PRODUIT BLUETEK : TEKLAME LILA, FINITION RAL 7035

Lames

Panneaux

Façonnage

ACIER ou ALU

Teklame Kaloa

CERTIFICATIONS
Q4 & H2

Le sur-mesure facilité

Les Teklames Kaloa, fabriquées par pliage, offrent des solutions sur mesure avec une largeur variable allant jusqu'à 500 mm. Grâce à leur bordage, elles garantissent une planéité renforcée quelle que soit la taille souhaitée. Les Teklames Kaloa se distinguent par leur conception soignée qui ne nécessite pas de profil de finition en bout de lame. Leur installation sur une ossature perpendiculaire est simplifiée par des fixations invisibles espacées tous les 600 mm.



Teklame kaloa, colori RAL 9010 & 2004

Scannez-moi



Dimensions

Plage : 200 à 500mm

Longueur : variable jusqu'à 3900mm

Vues en coupe

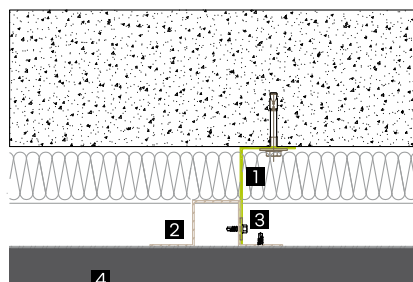
- 1 Patte équerre (hors Bluetek)
- 2 Omega
- 3 Vis auto-foreuse (hors Bluetek)
- 4 Teklame Kaloa



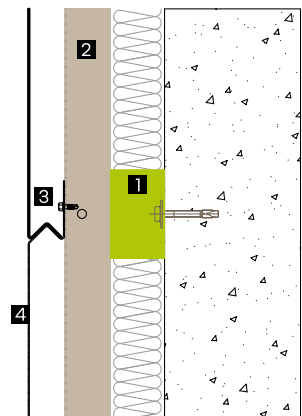
En fonction de la matière choisie (acier/aluminium), le système de pose doit être de la même nature.

+ LES AVANTAGES BLUETEK

- + CLASSEMENT Q4 ET H2.
- + PLAGE VARIABLE POUR UN MAXIMUM D'ADAPTABILITÉ.
- + ACIER POST-LAQUÉ OU ALU PRÉLAQUÉ.
- + FIXATIONS INVISIBLES.
- + GAIN DE TEMPS DE POSE : PAS BESOIN DE PROFIL DE FINITION.



COUPE HORIZONTALE



COUPE VERTICALE



Crédit photo : © bluetek

Projet : Lycée Polyvalent Paul Constans - Montluçon (03) - France

Maître d'ouvrage : Région Auvergne Rhône Alpes

Entreprise de pose : FCI

PRODUIT BLUETEK : TEKLAME KALOA, FINITION RAL 9010

Lames

Panneaux

Façonnage

ACIER ou ALU

Teklame Joya

L'intemporel fait pour durer

Idéale pour l'habillage de façades, la Teklame Joya s'adapte à divers supports tels que les murs en maçonnerie, béton, en double peau ou sur MOB (mur ossature bois), que ce soit pour des constructions neuves ou en réhabilitation.

Produite par pliage, la Teklame Joya se distingue par son effet joint debout, sa facilité d'installation par emboîtement et des fixations invisibles.

Son ossature perpendiculaire lui garantit une finition impeccable.

LAME ACIER ou ALU

32



Teklame Joya, colori RAL 7016 & 7035

Scannez-moi



Dimensions

Plage : 200 à 400mm

Longueur : variable jusqu'à 4000mm

Joints

20 à 60mm

+ LES AVANTAGES BLUETEK

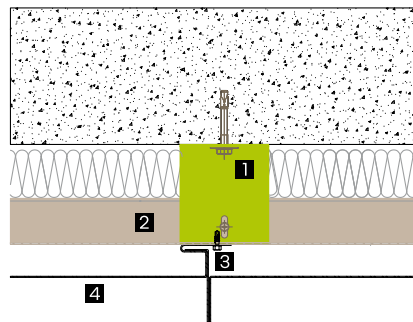
- + PLAGE VARIABLE POUR UN MAXIMUM D'ADAPTABILITÉ.
- + ACIER POST-LAQUÉ OU ALU PRÉLAQUÉ.
- + FIXATIONS INVISIBLES.

Vues en coupe

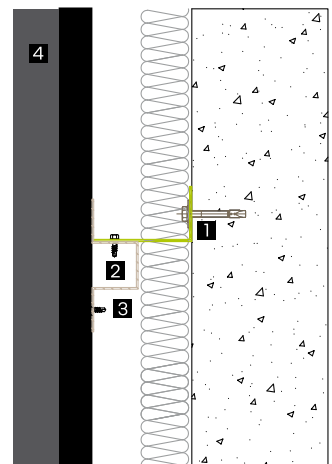
- 1 Patte équerre (hors Bluetek)
- 2 Omega
- 3 Vis auto-foreuse (hors Bluetek)
- 4 Teklame Joya



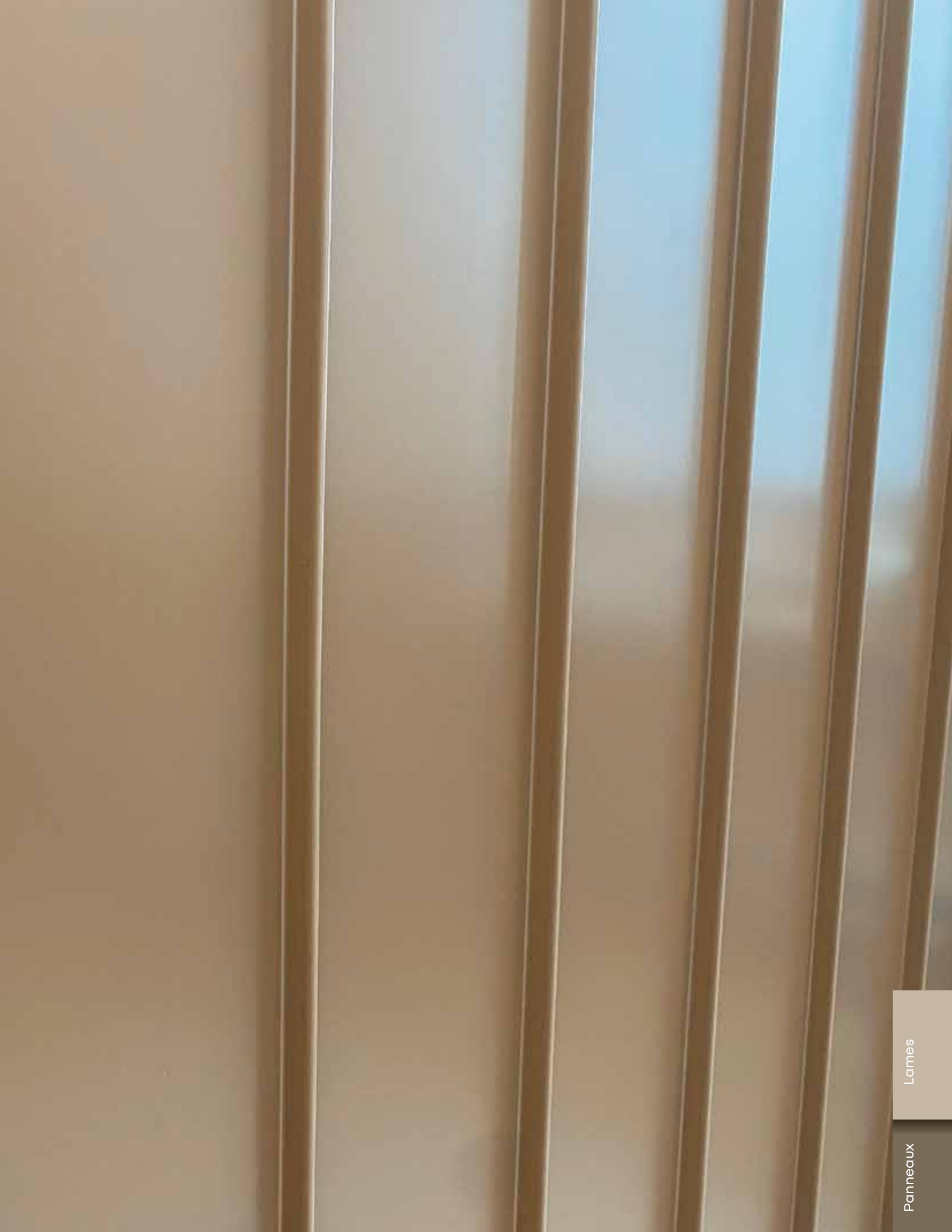
En fonction de la matière choisie (acier/aluminium), le système de pose doit être de la même nature.



COUPE HORIZONTALE



COUPE VERTICALE



Lames

Panneaux

ALU



Parement **Bluenea**

CERTIFICATIONS
Q4 & H2



L'élégance tout-terrain

Bluenea est un parement haut de gamme extérieur et intérieur, en aluminium extrudé 17/10° certifié Q4 et H2 et bénéficie d'un cahier des charges certifié par le CSTB.

Ses différentes plages et formes sont toutes compatibles entre elles. Sa conception permet une planéité parfaite, avec différents effets de joints (J0 ou J10).

Jusqu'à 6,50 m de longueur, Bluenea peut être installé horizontalement, verticalement ou en oblique sur une structure aluminium ou bois.

Des profils de finition variés assurent un rendu optimal.

LAME ALU

34

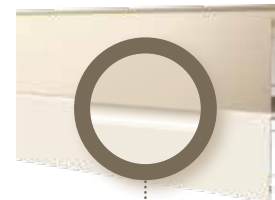


Parement Bluenea alu, color RAL 1013 & RAL 9010

Scannez-moi



Joints 0
- Aucun espace entre 2 bardages



Joints 10
- Espace de 10mm entre 2 bardages

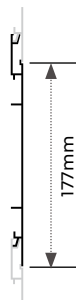
Dimensions

Plages : 177, 225 et 275mm

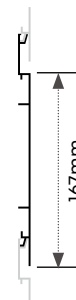
Longueur : variable jusqu'à 6500mm

+ LES AVANTAGES BLUETEK

- + CLASSEMENT Q4 ET H2.
- + DIFFÉRENTES PLAGES ADAPTABLES ENTRE ELLES.
- + VARIÉTÉ DE FINITION (RAL, ANODISATION, SUBLIMATION, ETC.).
- + FIXATIONS INVISIBLES.
- + POSE FACILE ET RAPIDE.
- + LIBRE RÉPARTITION DES LAMES, TYPES DE JOINTS ET RAINURAGES.
- + CLINS FILMÉS INDIVIDUELLEMENT.
- + PRODUIT LÉGER : <6 KG/M².
- + POSE EN NEUF OU EN RÉNOVATION.



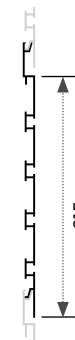
Bluenea 177 J0
(joint de 0mm)



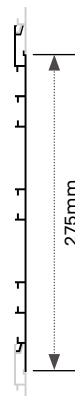
Bluenea 177 J10
(joint de 10mm)



Bluenea 215 J30
(joint de 30mm)



Bluenea 215 J50
(joint de 50mm)



Bluenea 275 J0
(joint de 0mm)



Crédit photo : © bluetek

Projet : Collège St Exupéry, Mulhouse (68) - France
Maître d'ouvrage : Département du Haut-Rhin - **Maître d'œuvre :** Tribble Architecture
Entreprise de pose : Schoenenberger
PRODUIT BLUETEK : PAREMENT BLUENEA, FINITION TANAMI SABLE 4304I

Lames

Panneaux

Façonnage

COMPOSITE

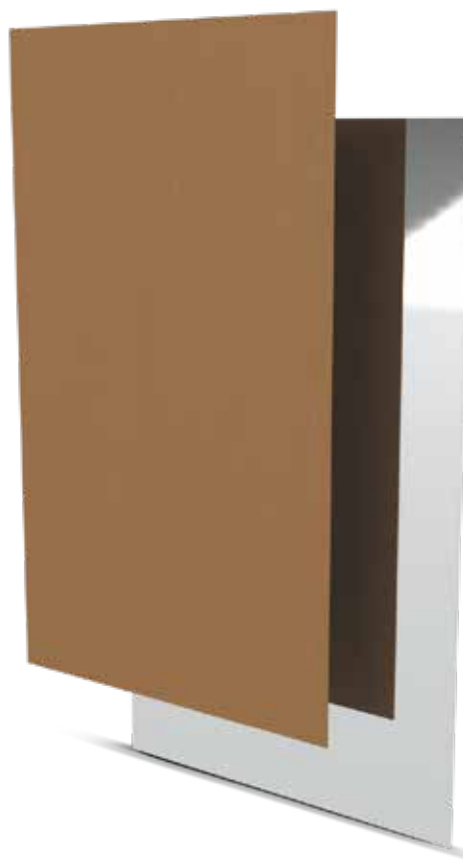
Panoko Composite



La polyvalence à moindre coût

Panoko composite à fixations visibles tire avantage de la légèreté de l'aluminium, combinée à des coûts réduits grâce à la facilité et à la rapidité de mise en œuvre des fixations apparentes.

Sa souplesse et sa robustesse permettent de s'adapter à tout type de projet. Il peut être cintré, sur le chantier pour des grands rayons, ou en usine à la demande du client.



Scannez-moi



Panoko Composite, coloré CPT bois # 16 & CPS métal #1

PANNEAU COMPOSITE

36

Dimensions max. (mm)

L 1490 x HT 4200 ou HT 1490 x L 4200

Classement au feu

s2-d1 ou s2-d0

Joints

10mm

Percements

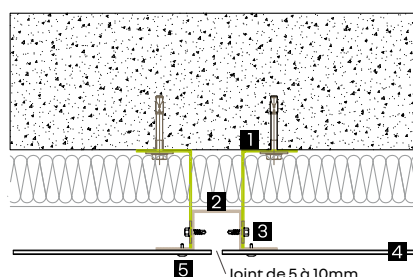
1 fixe Ø5mm et des coulissants Ø7mm

+ LES AVANTAGES BLUETEK

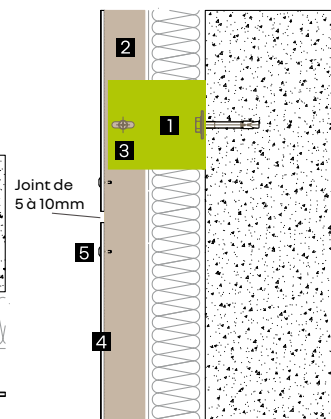
- + PANNEAUX LIVRÉS À PLAT ET PRÉ-RAINURÉS.
- + IDÉAL POUR UN PROJET DE QUALITÉ DANS UN BUDGET CONTENU.
- + GRANDES DIMENSIONS POSSIBLES.
- + OSSATURES VERTICALES OU HORIZONTALES.
- + NOMENCLATURE DE REPÉRAGE FOURNIE.

Vues en coupe

- 1 Patte équerre (hors Bluetek)
- 2 Omega aluminium 20/10^{ème}
- 3 Vis auto-foreuse (hors Bluetek)
- 4 Panoko Composite
- 5 Rivet ou vis (hors Bluetek)



COUPE HORIZONTALE



COUPE VERTICALE



Crédit photo : © Les Caves Richemer

Projet : Les Caves Richemer, Marseillan (34) - France
Maître d'ouvrage : Caves Richemer - **Maître d'œuvre :** Ingévin Languedoc / Montpellier
Entreprise de pose : Isecoba
PRODUIT BLUETEK : PANOKO COMPOSITE, FINITION RAL 9006 ET 3004

COMPACT



Panoko Compact

La personnalisation sans bornes

Le Panoko Compact vous offre de multiples possibilités de personnalisation :

gravures sur une ou deux faces, motifs moucharabieh, arrondis, courbes...

Laissez parler votre imagination et combinez les effets et finitions disponibles pour créer votre façade sur-mesure.

Le Panoko compact, conçu pour résister à toutes les conditions climatiques est facile à installer et entretenir.

PANNEAU COMPACT

38

Dimensions max. (mm)

L 2130 x HT 4270

Classement au feu

s2-d1 ou s2-d0

Joints

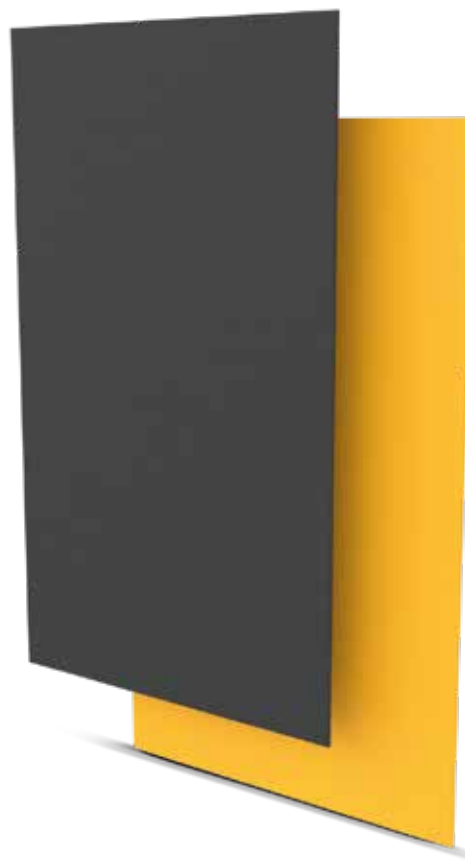
Variables de 6 à 12mm

Percements

1 fixe Ø5mm et des coulissants Ø8mm

+ LES AVANTAGES BLUETEK

- + PANNEAUX LIVRÉS À PLAT.
- + IDÉAL POUR UN PROJET DE QUALITÉ .
- + GRANDES DIMENSIONS POSSIBLES.
- + OSSATURES VERTICALES OU HORIZONTALES.
- + NOMENCLATURE DE REPÉRAGE FOURNIE.



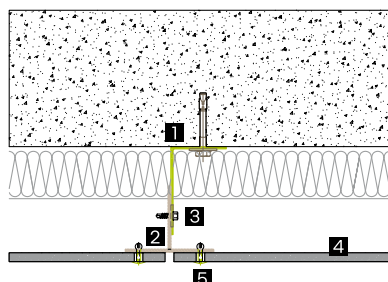
Scannez-moi



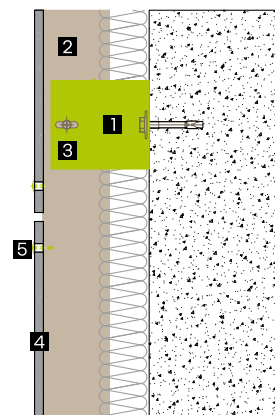
Panoko Compact, finition anthracite grey satin et rock, Gold Yellow

Vues en coupe

- 1 Patte équerre (hors Bluetek)
- 2 T ou Z ou Omega
- 3 Vis auto-foreuse (hors Bluetek)
- 4 Panoko compact
- 5 Rivet ou vis (hors Bluetek)



COUPE HORIZONTALE



COUPE VERTICALE



Crédit photo : © bluetek

Projet : Vestiaires du stade du Pinelier, Segré-en-Anjou (49) - France
Maître d'ouvrage : Commune de Segré en Anjou(49) - **Maître d'œuvre :** Studio Architecture
Entreprise de pose : Soteba
PRODUIT BLUETEK : PANOKO COMPACT, FINITION ANTHRACITE GREY SATIN ET ROCK, GOLD YELLOW

Panneaux

Façonnage



Le façonnage

En complément de l'habillage de vos façades, Bluetek vous propose une large gamme de pièces façonnées. En acier (galvanisé ou pré-laqué) ou en aluminium (brut, anodisé ou pré-laqué), notre bureau méthode vous accompagne pour la réalisation de vos pièces façonnées sur-mesure.

Cisaillage, poinçonnage



age, pliage, soudure...
il existe une multitude de possibilités.

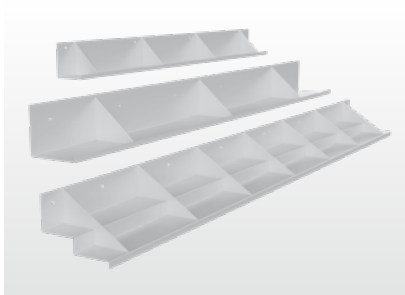


Scannez-moi

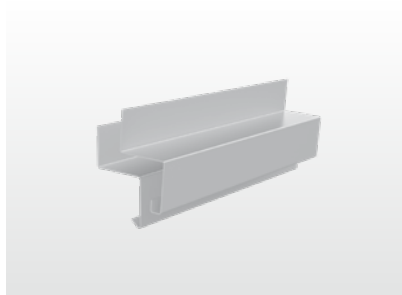


Menuiserie

LISSE



BAVETTE



ANGLE

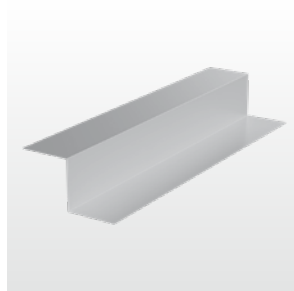


Ossature

OMÉGA



Z



CORNIÈRE

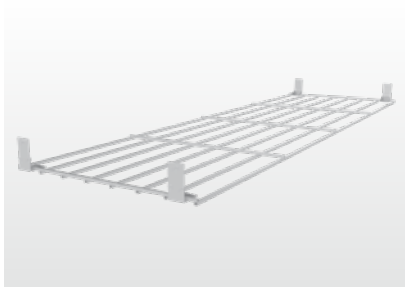


U

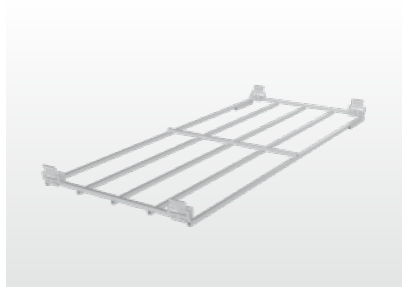


Réhabilitation lanterneau ou voûte - barreaudage

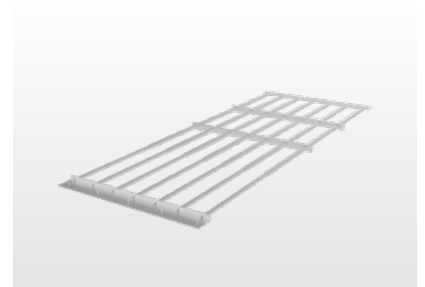
BARREAUDAGE
FIXE



BARREAUDAGE
OUVRANT

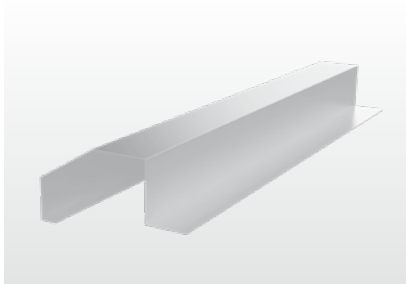


BARREAUDAGE
TÉLÉSCOPIQUE

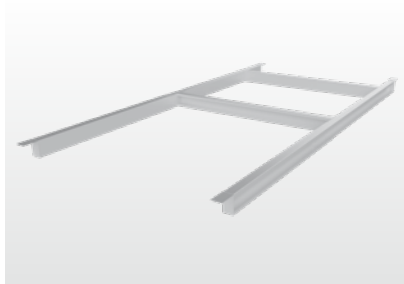


Toiture/bardage/étanchéité

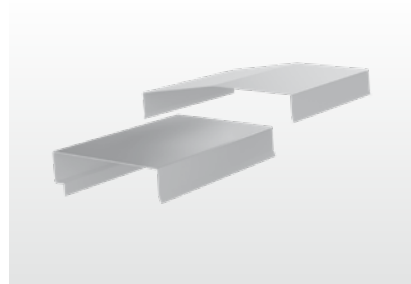
CHENEAU



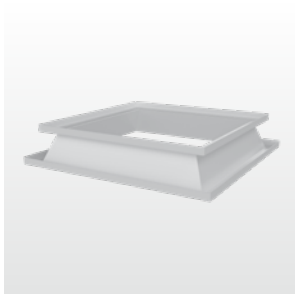
CHEVÊTRE



COUVERTINE



**COSTIÈRE
ENTONNOIR**



**COSTIÈRE
À RATTRAPAGE DE PENTE**



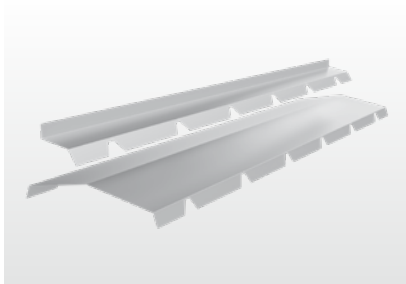
**COSTIÈRE
DROITE**



**COSTIÈRE
PENTÉE**



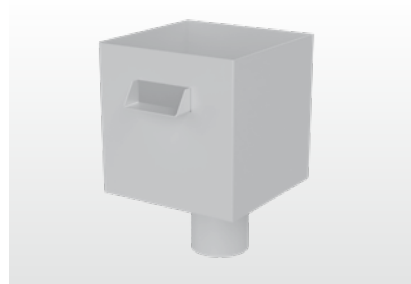
FAITIÈRE/CLOSOIR



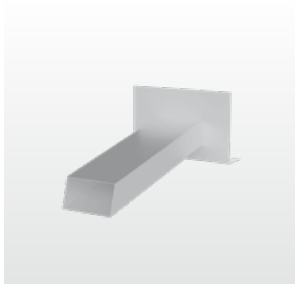
EP TRONCONIQUE



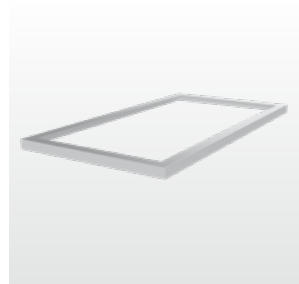
**BOÎTE
À EAU**



DÉVERSOIR



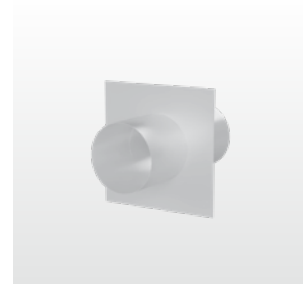
CADRE PARCLOSE



FOURREAU

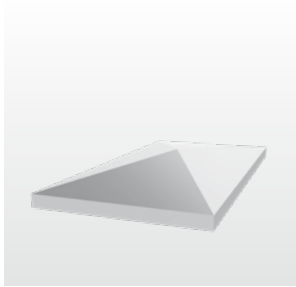


FOURREAU TRAVERSANT

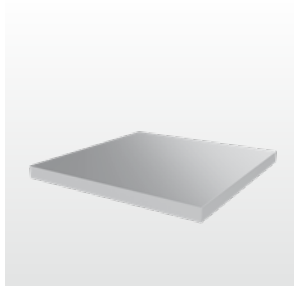


Accessoires spécifiques

CAPOT ALU ISOLÉ
AVEC POINTE DE DIAMANT



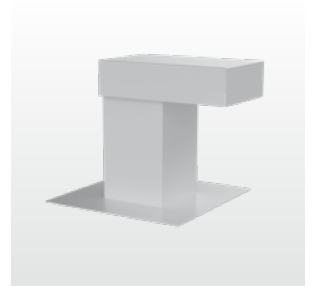
CAPOT ALU
SIMPLE



CAPOT ALU
DOUBLE

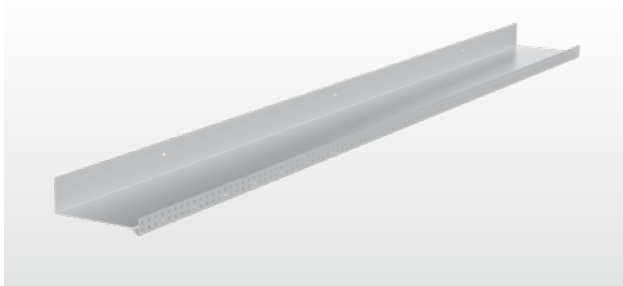


BOÎTE
À CÂBLES

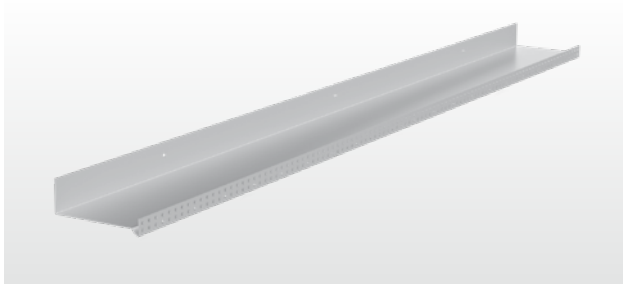


Isolation par l'extérieur

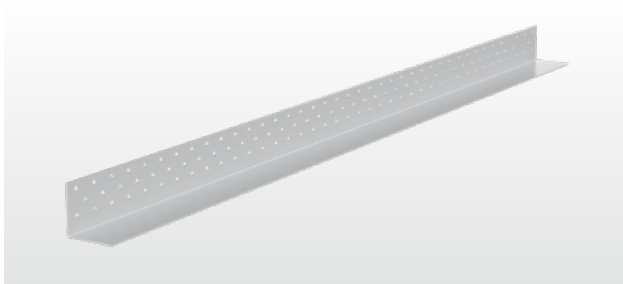
PROFIL DE
COURONNEMENT



PROFIL DE
DÉPART



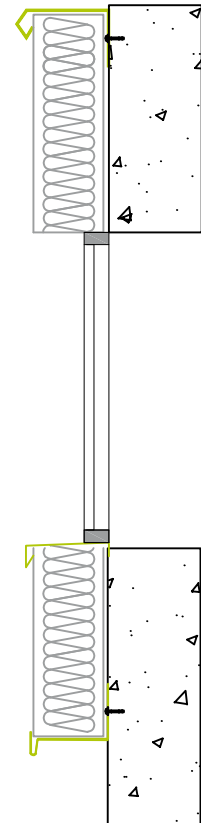
PROFIL
PERFORÉ



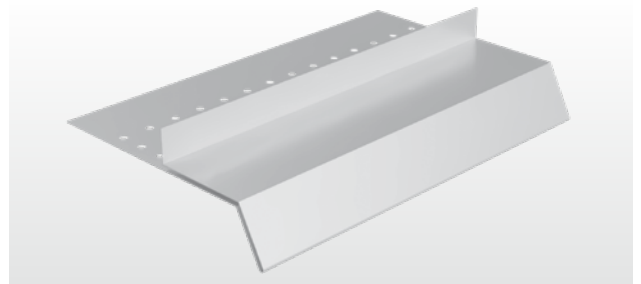
PROFIL DE
COURONNEMENT

APPUI DE
FENÊTRE

PROFIL DE DÉPART
Épaisseur variable
selon isolant



LARMIER









Savoir-faire | Créativité | Style

Z.I . Nord les Pins - 37230 LUYNES
tél.0247553704-fax.0247553705

facade@bluetek.fr

www.bluetek.fr

