



SMOKEGLASS

Septembre 2024



DESCRIPTIF03

PLANS07

Les écrans SmokeGlass sont des écrans de cantonnement fixes dont les fonctions sont les suivantes :

- Créer un réservoir de fumées en maîtrisant et limitant l'avance des fumées.
- Canaliser la fumée dans une direction prédéterminée.
- Prévenir ou retarder la pénétration de la fumée dans une autre zone.

1. DESCRIPTION

Les écrans SmokeGlass sont constitués d'un ou plusieurs panneaux de verre fixés sur la structure du bâtiment ou sur une structure support dédiée.

Les dimensions de ces écrans sont variables selon le type de fixation utilisé. Ils sont prévus et certifiés pour les modes de pose suivants :

- Tronçons droit
- Forme rectangulaire (pour les autres configurations – triangles, trapèzes, ... - un avis de chantier feu devra être réalisé)

Les écrans SmokeGlass sont certifiés CE - EN 12101-1 et bénéficient d'un classement de résistance au feu DH 30.

2. VERRE

Les panneaux de verre composant l'écran ont les caractéristiques suivantes :

- Type : Smokeguard DH30/8
- Épaisseur : 8 mm
- Densité : 20 kg/m²
- Transmission lumineuse : 89%
- Réaction feu : A1 (classement selon l'annexe 3 de l'arrêté du 22/11/2002)

L'aspect des vitrages utilisés peut être modifié :

- Par un dépolissage jusqu'à 100% de la surface vitrée.
- Par une sérigraphie externe à hauteur de 50% de la surface vitrée.

Gamme dimensionnelle des panneaux :

		Type de fixation	
		Type 1 : Cornière 44 x 140 x 3 mm Attache ponctuelle 40 x 140 x 6 mm Plat (filant et ponctuel) h = 172 mm	Type 2 : Cornière 44 x 90 x 3 mm Attache ponctuelle 40 x 90 x 6 mm Plat (filant et ponctuel) h = 122 mm
Hauteur (mm)	min	159	109
	max	1200	600
Largeur (mm)	min	465	465
	max	2500	2500

Afin d'être maintenus ils sont percés de deux trous Ø 26 mm selon les caractéristiques suivantes :

- Chacun à L/4 du bord vertical du panneau avec :
 - Distance minimale par rapport au bord vertical : 116 mm
 - Distance maximale par rapport au bord vertical : 625 mm

- Entraxe minimum entre deux perçages : 233 mm
- Entraxe maximum entre deux perçages : 1250 mm
- à une distance de leur partie supérieure de :
 - 96 mm, pour les systèmes de fixation de type 1
 - 46 mm pour les systèmes de type 2

3. GAMME DIMENSIONNELLE

Les écrans SmokeGlass sont certifiés pour les dimensions suivantes :

a) Pose sous une structure en béton armé

		Type de fixation	
		Type 1 : Cornière 44 x 140 x 3 mm Attache ponctuelle 40 x 140 x 6 mm Plat (filant et ponctuel) h = 172 mm	Type 2 : Cornière 44 x 90 x 3 mm Attache ponctuelle 40x90x6 mm Plat (filant et ponctuel) h = 122 mm
Hauteur (mm)	min	178,5	128,5
	max	1219,5	619,5
Largeur (mm)	min	485	
	max	Illimitée	

b) Pose sous une retombée en plaques de plâtre

		Type de fixation	
		Type 1 : Cornière 44 x 140 x 3 mm Attache ponctuelle 40 x 140 x 6 mm Plat (filant et ponctuel) h = 172 mm	Type 2 : Cornière 44 x 90 x 3 mm Attache ponctuelle 40 x 90 x 6 mm Plat (filant et ponctuel) h = 122 mm
Hauteur (mm)	min	178,5	128,5
	max	2019,5	1419,5
Largeur (mm)	min	485	
	max	Illimitée	

4. ESPACES LIBRES

Les espaces libres minimum autorisés sont :

- En partie haute de l'écran et la construction support :
 - Avec cornière filante, avec ou sans carter : 0 mm
 - Avec pattes ponctuelles, sans carter : 19,5 mm
 - Avec pattes ponctuelles, avec carter : 0 mm
- Entre deux vitrages consécutifs sans carter : 15 mm
- Entre deux vitrages consécutifs avec carter : 0 mm
- Entre la partie latérale du vitrage et la construction support : 10 mm
- En partie basse de l'écran et la construction support : 100 mm

5. FIXATIONS

a) Structure support

Les écrans SmokeGlass sont fixés, en partie supérieure, à une structure porteuse en béton.

Les modes de fixation sont les suivants :

- Avec une cornière en acier ou en inox, fixée dans le béton par des chevilles à frapper HILTI HST3(-R) M8x115 ou fixation Ø8 mm équivalente réparties au pas de 550 mm, de dimensions :
 - 44x140x3 mm lorsque la hauteur du vitrage est supérieure ou égale à 600 mm
 - 44x90x3 mm lorsque la hauteur du vitrage est inférieure à 600 mm,
- Avec une attache ponctuelle en acier ou en inox, fixée dans le béton par des chevilles à frapper HILTI HST3(-R) M10x110 ou fixation Ø8 mm équivalente, le pas étant déterminé par la configuration des panneaux de verre, de dimensions :
 - 40x140x6 mm lorsque la hauteur du vitrage est supérieure ou égale à 600 mm
 - 40x90x6 mm lorsque la hauteur du vitrage est inférieure à 600 mm
- Avec un plat filant en acier ou en inox, fixé dans le béton par des chevilles à frapper HILTI HST3(-R) M8x115 ou fixation Ø8 mm équivalente réparties au pas de 550 mm, de dimensions :
 - 172 (min)x3 mm lorsque la hauteur du vitrage est supérieure ou égale à 600 mm
 - 122 (min)x3 mm lorsque la hauteur du vitrage est inférieure à 600 mm
- Avec un plat ponctuel en acier ou en inox, fixée dans le béton par des chevilles à frapper HILTI HST3(-R) M10x110 ou fixation Ø8 mm équivalente, le pas étant déterminé par la configuration des panneaux de verre, de dimensions :
 - 172 (min)x6 mm lorsque la hauteur du vitrage est supérieure ou égale à 600 mm
 - 122 (min)x6 mm lorsque la hauteur du vitrage est inférieure à 600 mm
- Sous une retombée en cloison de plâtre, fixée à une structure béton, de hauteur maximale 800 mm :
 - Cette retombée est constituée d'une ossature périphérique en rails R 70-30/6 et de montants M 70-50/6 répartis au pas de 600 mm, et assemblés par vis TRPE de 13 mm. Des parements en plaques de plâtre cartonnés BA 18 mm sont vissées à l'ossature par vis 3,5 mm x 3,5 mm au pas de 100 mm environ. Les joints de chaque face sont traités à l'enduit PREGYLIS.
 - Les supports de fixation de l'écran sont installés sous cette retombée par vis et chevilles métalliques type FISCHER HM 6x52

b) Fixation des panneaux de verre

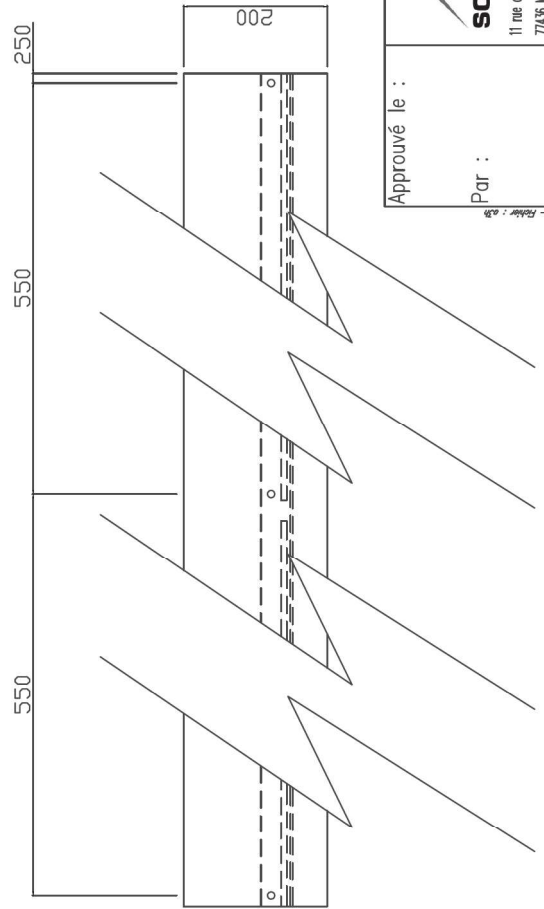
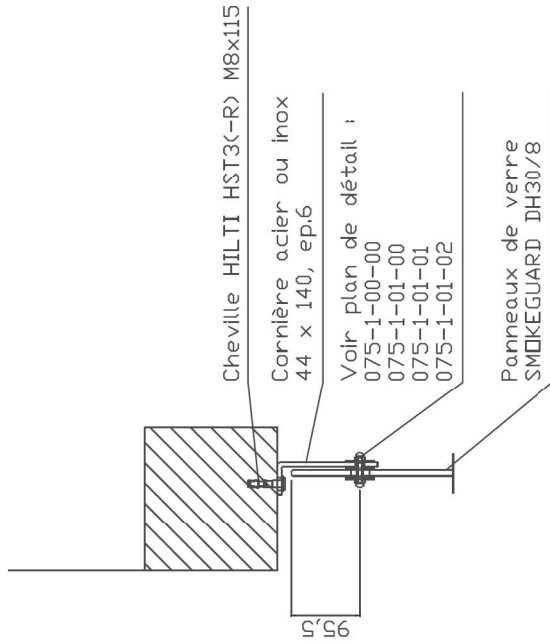
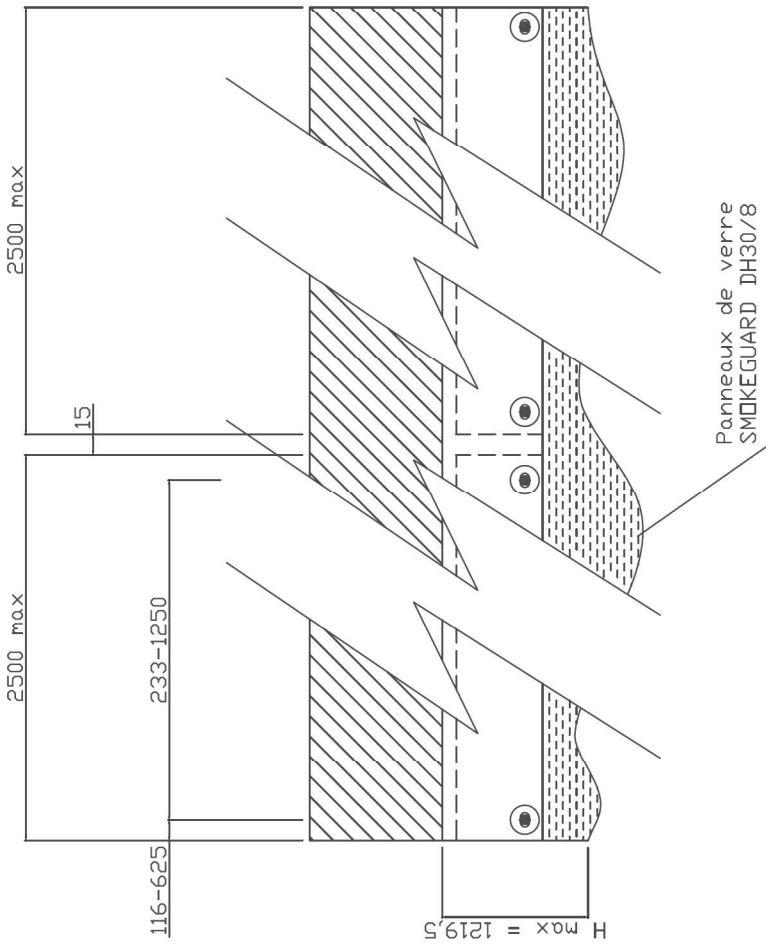
- Cornières et plats filants :
 - Une bague néoprène M8x25, épaisseur 6 mm, est placée dans le perçage du panneau de vitrage.
 - Cette dernière est pincée entre deux bagues néoprène M8x40 mm, épaisseur 3mm
 - Côté opposé au système de fixation une rondelle, acier ou inox 8x40 mm, est ajoutée.
 - Entre la rondelle néoprène et le système de fixation un insert, acier ou inox 8x40 mm, épaisseur 2 mm, est positionné.
 - Sur la face opposée du système de fixation une rondelle, acier ou inox 8x40 mm, épaisseur 2 mm, est placée.
 - Le tout est assemblé par une tige filetée traversante, acier ou inox M8x35, et serré à chaque extrémité par un écrou borgne M8 DIN 1587.
- Attaches ponctuelles 140x40x6 mm et 90x40x6 mm avec carter de limitation de fuite :
 - Une bague néoprène M8x25, épaisseur 6 mm, est placée dans le perçage du panneau de vitrage.
 - Cette dernière est pincée entre deux bagues néoprène M8x40 mm, épaisseur 3mm
 - Côté opposé au système de fixation une rondelle acier ou inox 8x40 mm est ajoutée.
 - Entre la rondelle néoprène et le système de fixation un insert, acier ou inox 8x40 mm, épaisseur 2 mm, est positionné.

- Sur la face opposée du système de fixation une rondelle, acier ou inox 8 x 40 mm, épaisseur 2 mm, est placée.
 - Ces éléments sont assemblés par une tige filetée traversante acier ou inox M8x72 et serré à chaque extrémité par un écrou M8 DIN 439.
 - Le positionnement relatif des carters, positionnés de part et d'autre du système de fixation, est assuré par deux écrous M8 DIN 439.
 - Chaque carter est maintenu par un écrou borgne M8 DIN 1587 placé en extrémité de tige filetée.
- Attaches et plats ponctuels 140x40x6 mm et 90x40x6 mm sans carter de limitation de fuite :
- Une bague néoprène M8x25, épaisseur 6 mm, est placée dans le perçage du panneau de vitrage.
 - Cette dernière est pincée entre deux bagues néoprène M8x40 mm, épaisseur 3mm
 - Côté opposé au système de fixation une rondelle, acier ou inox 8x40 mm, est ajoutée.
 - Entre la rondelle néoprène et le système de fixation un insert, acier ou inox 8x40 mm, épaisseur 2 mm, est positionné.
 - Sur la face opposée du système de fixation une rondelle, acier ou inox 8x40 mm, épaisseur 2 mm, est placée.
 - Le tout est assemblé par une tige filetée traversante acier ou inox M8x40 et serré à chaque extrémité par un écrou borgne M8 DIN 1587.

c) Carter de limitation de fuite entre panneaux de vitrage

Pour une installation avec cornière uniquement, en option des carters peuvent être installés entre deux panneaux de vitrage afin de réduire le passage des fumées, leur fixation est réalisée de la façon suivante :

- De chaque côté du vitrage :
- Deux bandes céramiques 15x2 mm sont appliquées sur le panneau.
 - Ces dernières sont maintenues par un plat acier ou inox de 40 mm, épaisseur 1,2 mm, sur la hauteur exposée du panneau.
 - Une rondelle acier ou inox M4x20 (jusqu'à 25 max) mm est plaquée contre le plat.
- Le tout est assemblé par une tige filetée traversante acier ou inox M4x20 et serré à chaque extrémité par un écrou borgne M4 DIN 1587, avec trois points de fixation par carter.



Approuvé le :

Par :

Échelle : 1/20 - 06-08 - Fiche : 03



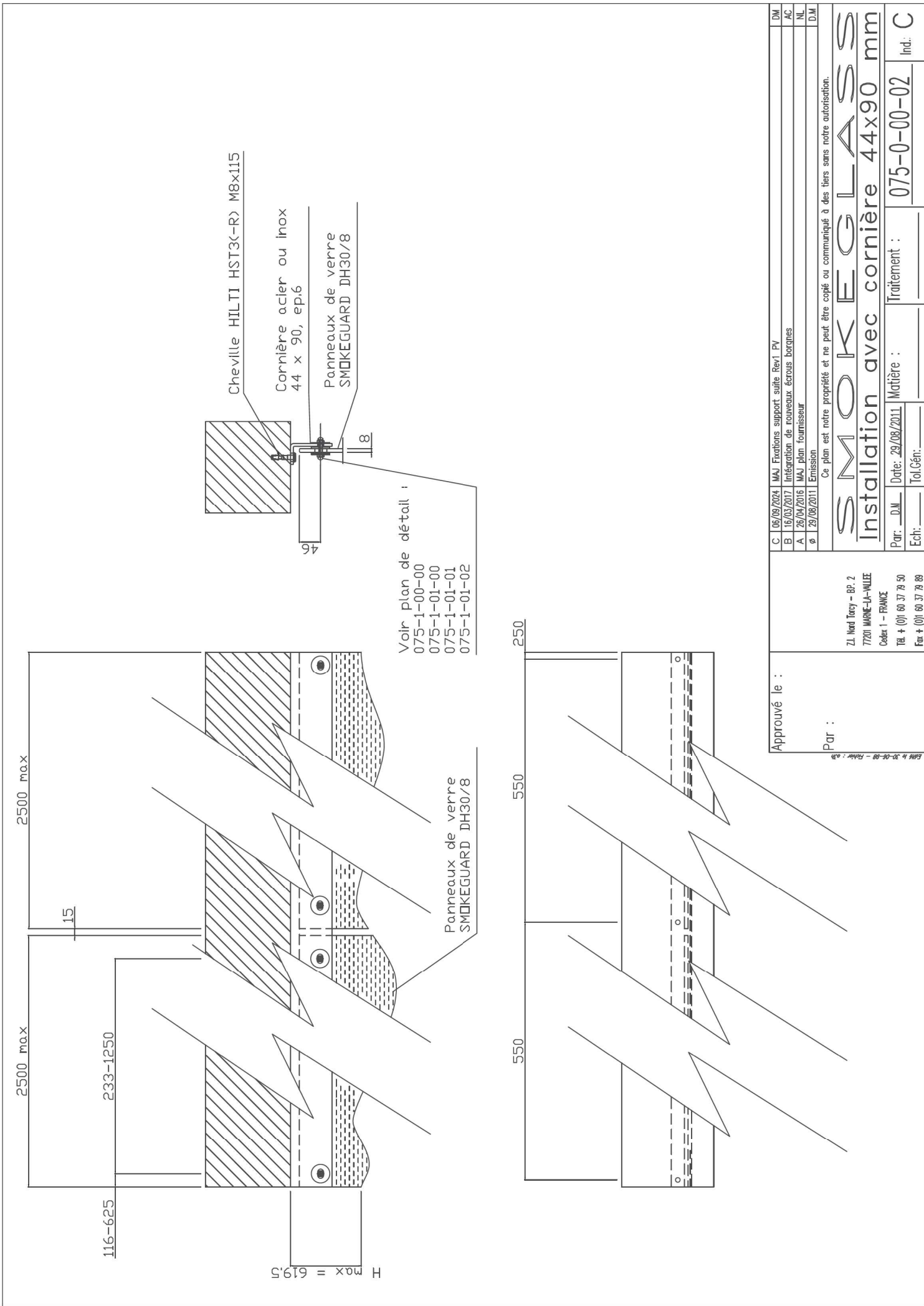
C 06/09/2024 MAJ Fixations support suite Rev1 PV
B 16/03/2017 Intégration de nouveaux écrous borgnes
A 26/04/2016 MAJ plan fournisseur
Ø 29/08/2011 Emission

Ce plan est notre propriété et ne peut être copié ou communiqué à des tiers sans notre autorisation.

DM
AC
NL
D.M

SMOKEGLASS
Installation avec cornière 44x140 mm

Par : D.M. Date: 29/06/2011 Matière : Traitement : 075-0-00-01 Inci: C
Ech: Tol.Cépr:



DM	C	06/09/2024	MAJ Fixations support suite Rev1 PV
AC	B	16/03/2017	Intégration de nouveaux écrous borgnes
NL	A	26/04/2016	MAJ plan fournisseur
D.M	Ø	29/08/2011	Emission

Ce plan est notre propriété et ne peut être copié ou communiqué à des tiers sans notre autorisation.

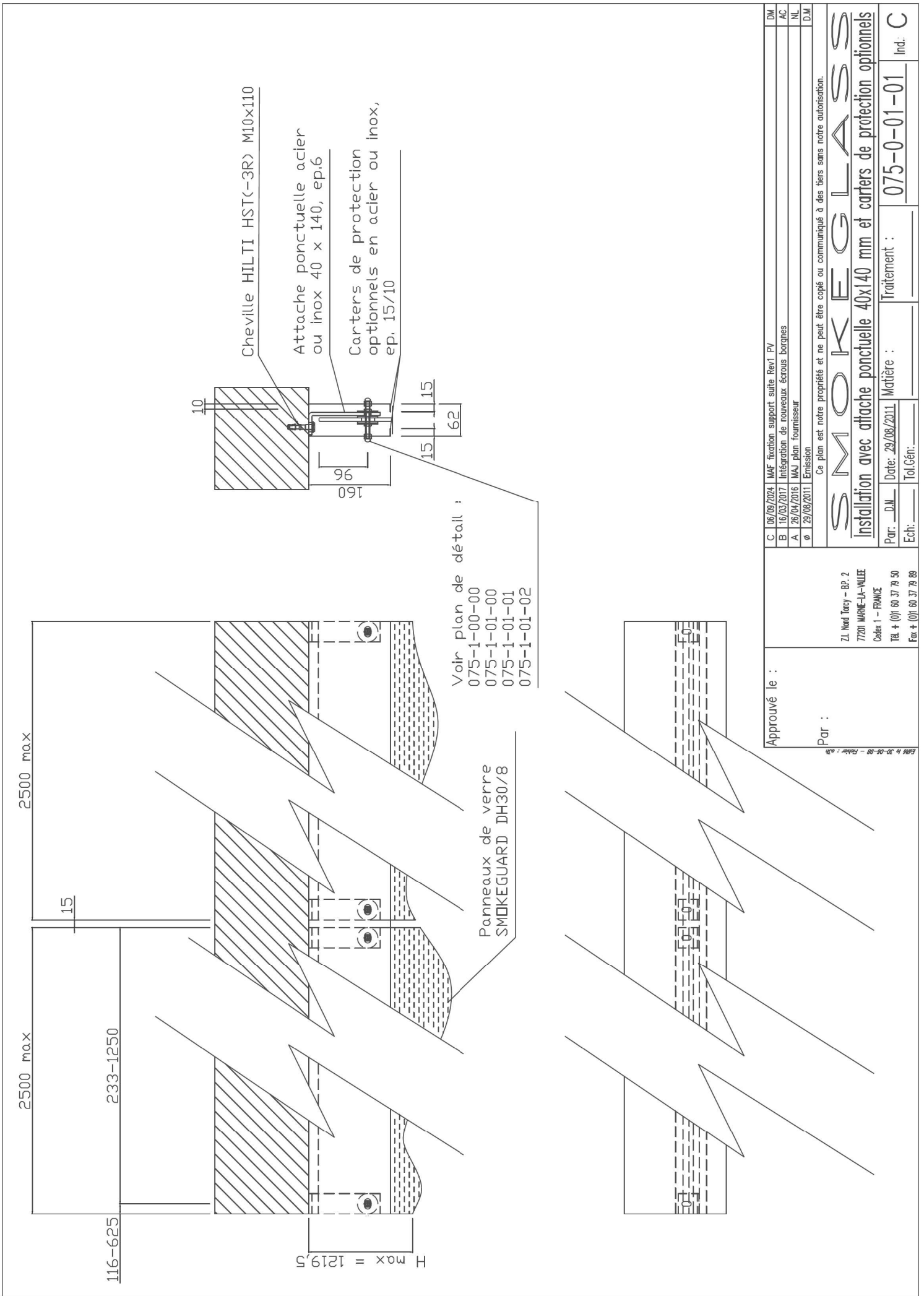
SMOKEGLASS

Installation avec cornière 44x90 mm

Par: <u>DM</u>	Date: <u>29/08/2011</u>	Matière: <u> </u>	Trattement: <u>075-0-00-02</u>	Incl: <u>C</u>
Ech: <u> </u>	Tot.Cépi: <u> </u>			

Z.I. Nord Terry - BP. 2
77201 MARNE-LA-VALLÉE
Cedex 1 - FRANCE
TEL + (0)1 60 37 79 30
Fax + (0)1 60 37 79 89

Approuvé le :
Par :



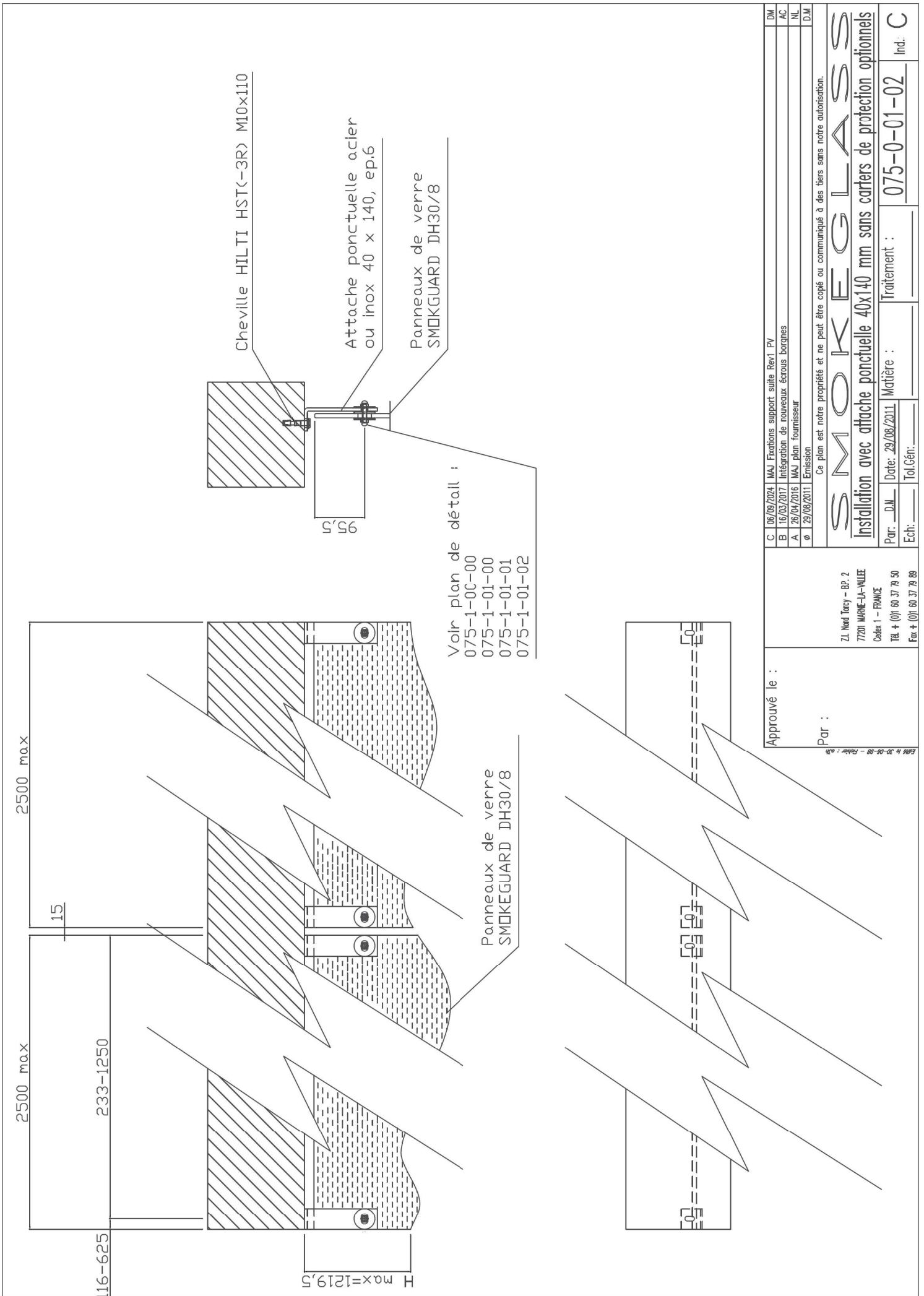
DM	C 06/09/2024	MAF fixation support suite Rev1 PV
AC	B 16/03/2017	Intégration de nouveaux écrous borgnes
NL	A 26/04/2016	MAJ plan fournisseur
D.M	Ø 29/08/2011	Emission

Ce plan est notre propriété et ne peut être copié ou communiqué à des tiers sans notre autorisation.

SMOKEGLASS

Installation avec attache ponctuelle 40x140 mm et carters de protection optionnels

Par: DM Date: 29/08/2011 Matière: 075-0-01-01 Inci: C
 Eché: Tol.Cépr: Traitement:



DM	C	06/09/2024	MAJ Fixations support suite Rev1 PV
AC	B	16/03/2017	Intégration de nouveaux écrous borgnes
NL	A	26/04/2016	MAJ plan fournisseur
D.M	Ø	29/08/2011	Emission

Ce plan est notre propriété et ne peut être copié ou communiqué à des tiers sans notre autorisation.

S M O K E G U A R D

Installation avec attache ponctuelle 40x140 mm sans carters de protection optionnels

Par: D.M	Date: 29/08/2011	Matière:	075-1-01-02
Ech:	Tot.Gén:		Incl: C

Approuvé le :

Par :

ZI Nord Terry - BP. 2
77201 MARNE-LA-VALLÉE
Cedex 1 - FRANCE
TEL + (0)1 60 37 79 30
Fax + (0)1 60 37 79 89

ESN 16 30-06-08 - Fiche : 03

2500 max

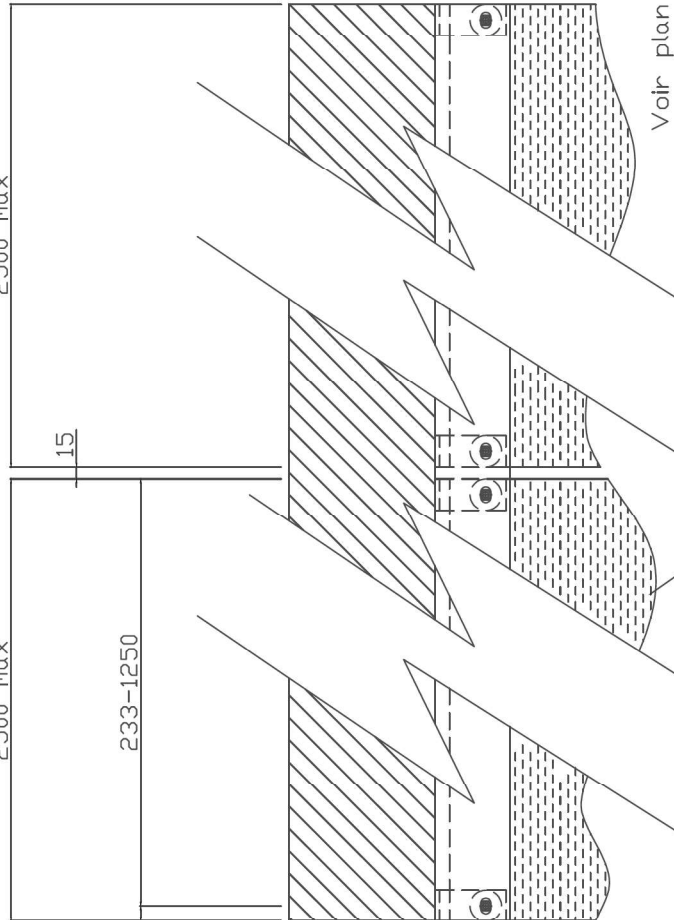
2500 max

15

116-625

233-1250

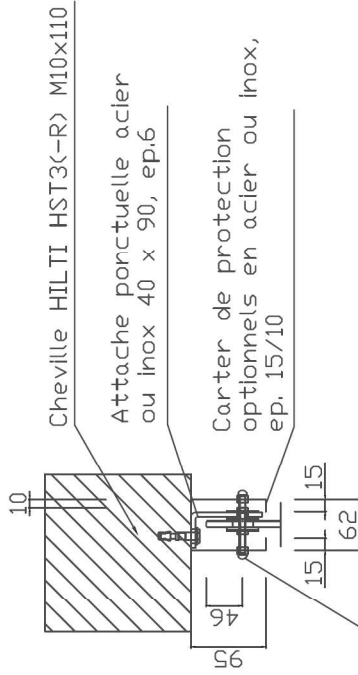
H max = 619,5



Panneaux de verre
SMOKEGUARD DH30/8

Voir plan de détail :

- 075-1-C0-00
- 075-1-C1-00
- 075-1-C1-01
- 075-1-C1-02



Cheville HILTI HST3(-R) M10x110

Attache ponctuelle acier
ou inox 40 x 90, ep.6

Carter de protection
optionnels en acier ou inox,
ep. 15/10

Approuvé le :

Par :

ZI Nord Tarcy - BP. 2
77201 MARNE-LA-VALLÉE
Cedex 1 - FRANCE
TEL + (0)1 60 37 79 30
Fax + (0)1 60 37 79 89

C	06/09/2024	MAJ Fixations support suite Rev1.PV
B	16/03/2017	Intégration de nouveaux écrous borgnes
A	26/04/2016	MAJ plan fournisseur
Ø	29/08/2011	Emission

Ce plan est notre propriété et ne peut être copié ou communiqué à des tiers sans notre autorisation.

DM	
AC	
NL	
D.M	

SMOKEGLASS
Installation avec attache ponctuelle 40x90 mm et carter de protection optionnels

Par : D.M	Date: 29/08/2011	Matière :	075-0-02-01	Incl: C
Ech:	Tot.Gén:			

2500 max

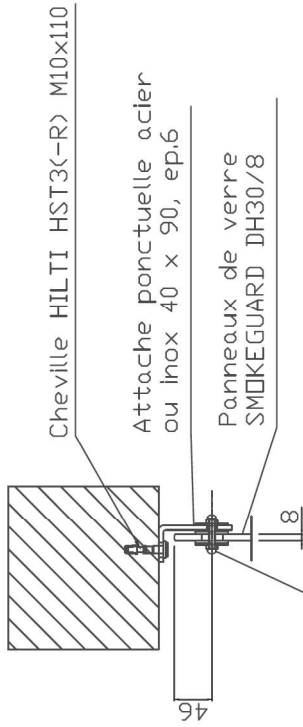
2500 max

15

233-1250

116-625

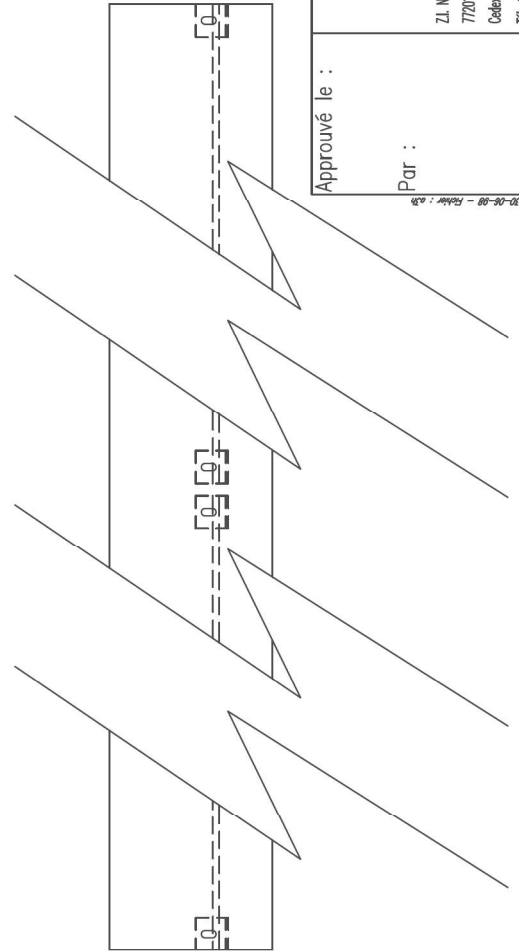
H max = 619,5



Voir plan de détail :

- 075-1-00-00
- 075-1-01-00
- 075-1-01-01
- 075-1-01-02

Panneaux de verre SMOKEGUARD DH30/8



Approuvé le :

Par :

ZI Nord Tarcy - BP. 2
77201 MARNE-LA-VALLÉE
Cedex 1 - FRANCE
TEL + (0)1 60 37 79 30
Fax + (0)1 60 37 79 89

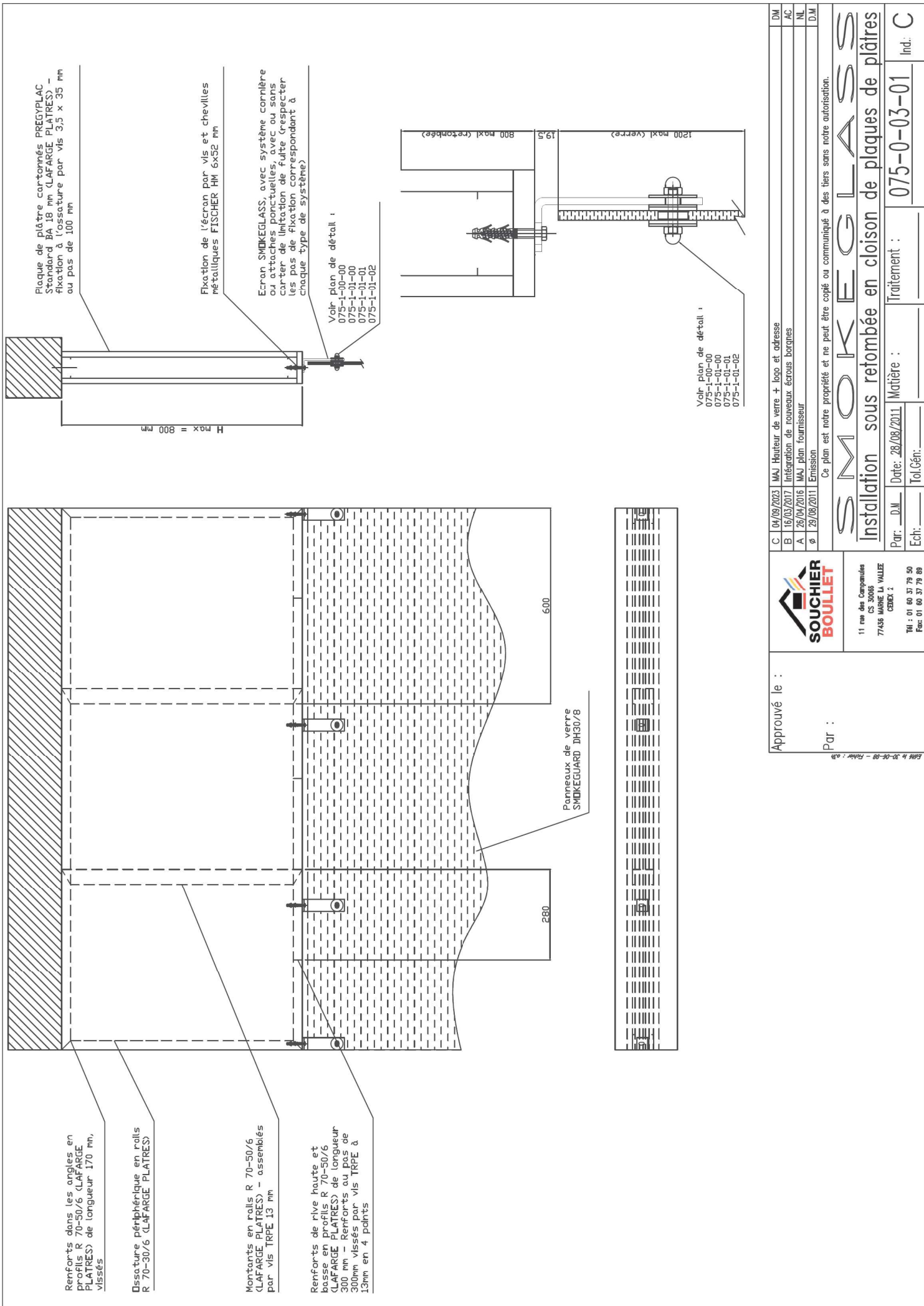
C	06/09/2024	MAJ Fixations support suite Rev1 PV
B	16/03/2017	Intégration de roueaux écrous borgnes
A	26/04/2016	MAJ plan fournisseur
Ø	29/08/2011	Emission

Ce plan est notre propriété et ne peut être copié ou communiqué à des tiers sans notre autorisation.

S M O K E G U A R D

Installation avec attache ponctuelle 40x90 mm sans carter de protection optionnels

DM	
AC	
NL	
D.M	
Par: D.M	Date: 29/08/2011
Matériau: _____	Matériau: _____
Éch: _____	Traitement: 075-0-02-02
	Incl: C



DM	C	04/09/2023	MAJ	Hauteur de verre + logo et adresse
AC	B	16/03/2017	Intégration de nouveaux écrous borgnes	
NL	A	26/04/2016	MAJ plan fournisseur	
D.M	ø	29/08/2011	Emission	

Ce plan est notre propriété et ne peut être copié ou communiqué à des tiers sans notre autorisation.

SMDKEGLASS

Installation sous retombée en cloison de plaques de plâtres

Par: DM Date: 28/08/2011 Matière: 075-0-03-01 Inci: C

Ech: Tol.Céni:

Approuvé le :

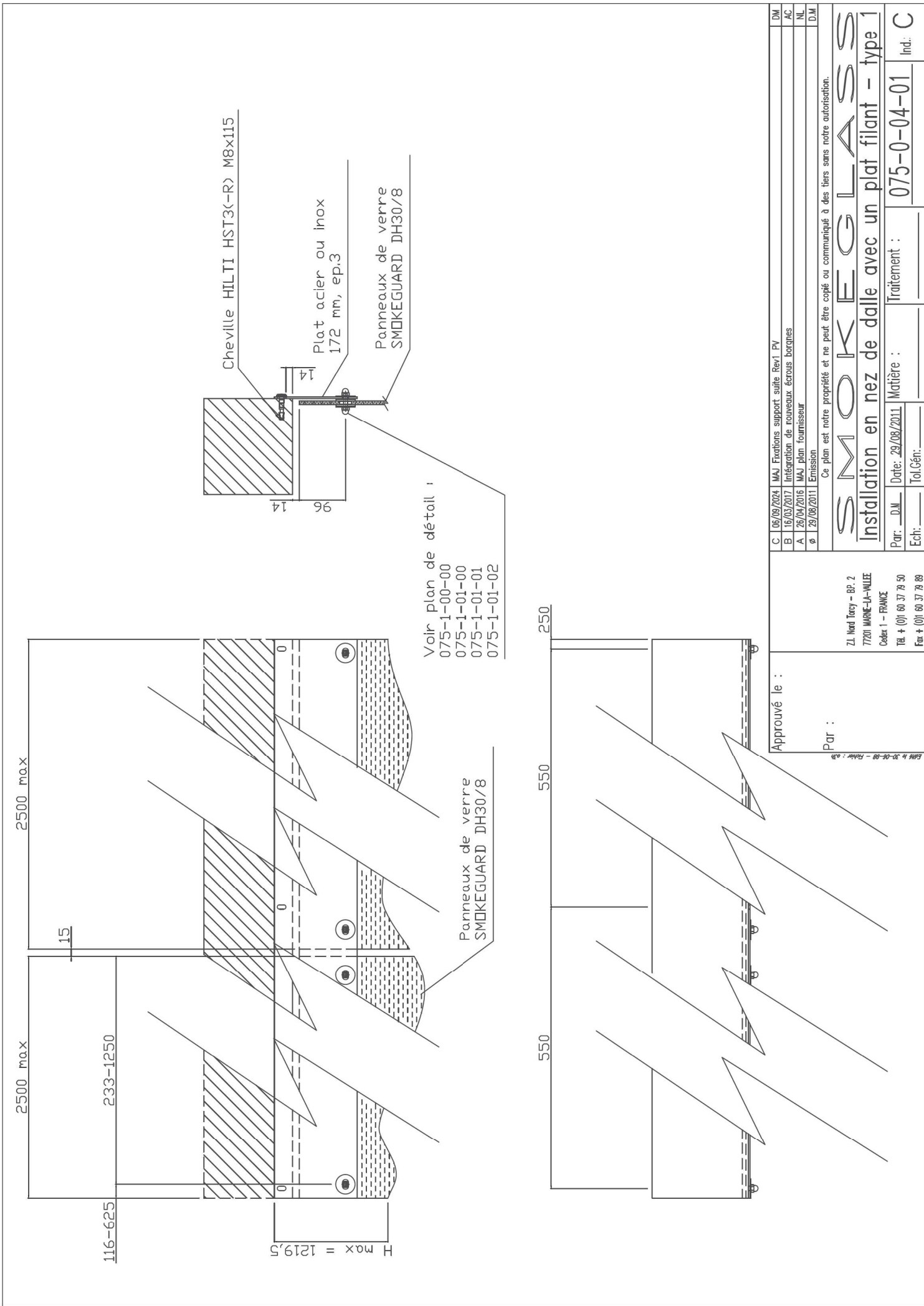
Par :

SOUCHIER BOULLET

11 rue des Compagnies
CS 30065
77436 MARIE LA VALLEE
CEDEX 2

Tel : 01 60 37 79 50
Fax: 01 60 37 79 69

Éché le 30-06-08 - Fiche : 03



DM	C	06/09/2024	MAJ Fixations support suite Rev1 PV
AC	B	16/03/2017	Intégration de nouveaux écrous borgnes
NL	A	26/04/2016	MAJ plan fournisseur
D.M	Ø	29/08/2011	Emission

Ce plan est notre propriété et ne peut être copié ou communiqué à des tiers sans notre autorisation.

SMOKEGLASS

Installation en nez de dalle avec un plat filant - type 1

Par: DM Date: 29/08/2011 Matière: 075-0-04-01 Inc: C

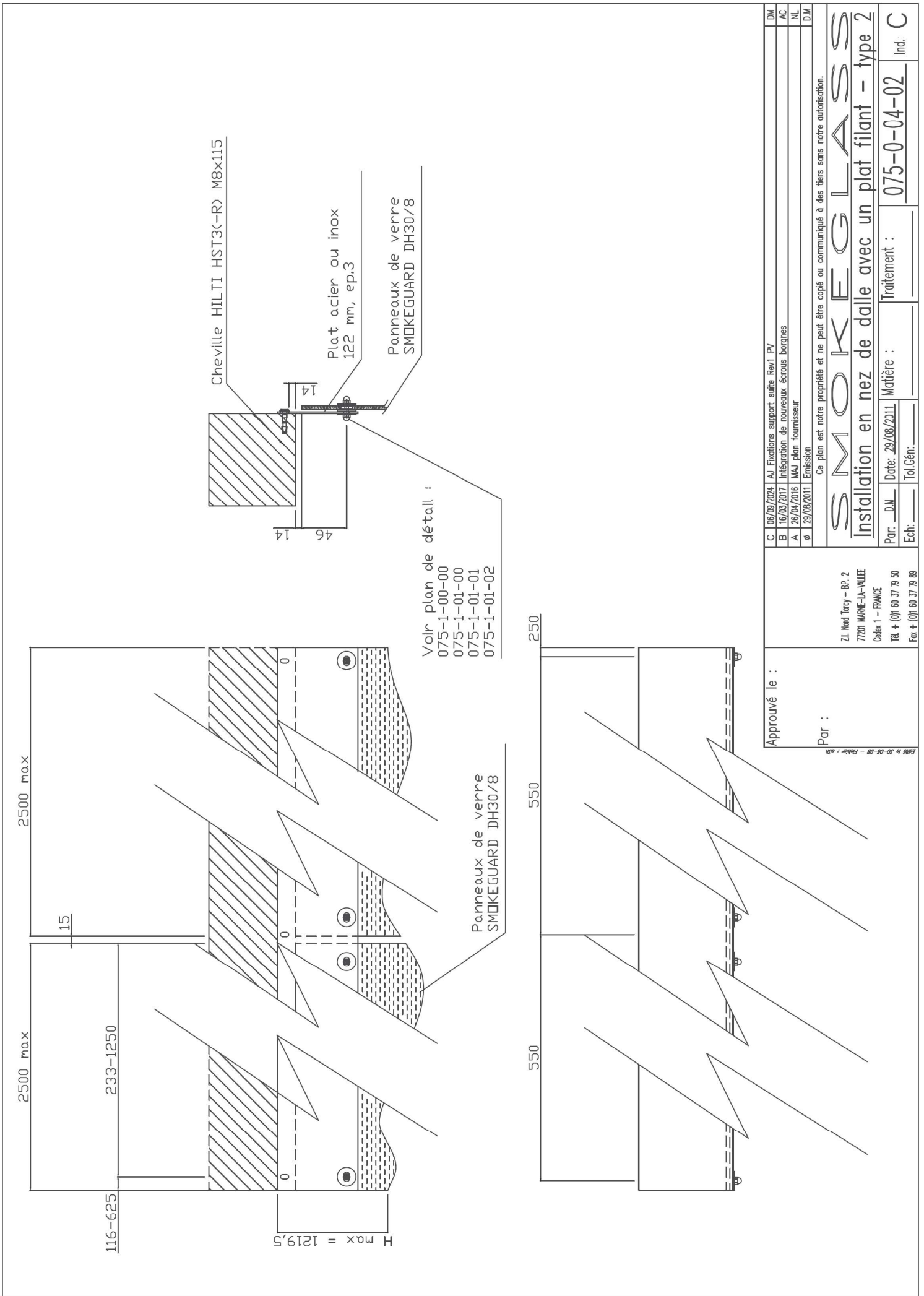
Ech: Tol.Cépr: Traitement:

Approuvé le :

Par :

ZI Nord Tarcy - BP. 2
77201 MARNE-LA-VALLÉE
Cedex 1 - FRANCE
TEL + (0)1 60 37 79 30
Fax + (0)1 60 37 79 89

Échelle 1/20-06-08 - Fiche: 03



DM	C	06/09/2024	AJ Fixations support suite Rev1 PV
AC	B	16/03/2017	Intégration de rouveaux écrous borgnes
NL	A	26/04/2016	MAJ plan fournisseur
D.M	Ø	29/08/2011	Emission

Ce plan est notre propriété et ne peut être copié ou communiqué à des tiers sans notre autorisation.

SMOKEGLASS

Installation en nez de dalle avec un plat filant - type 2

Par : DM Date: 29/08/2011 Matière : 075-0-04-02 Inci: C

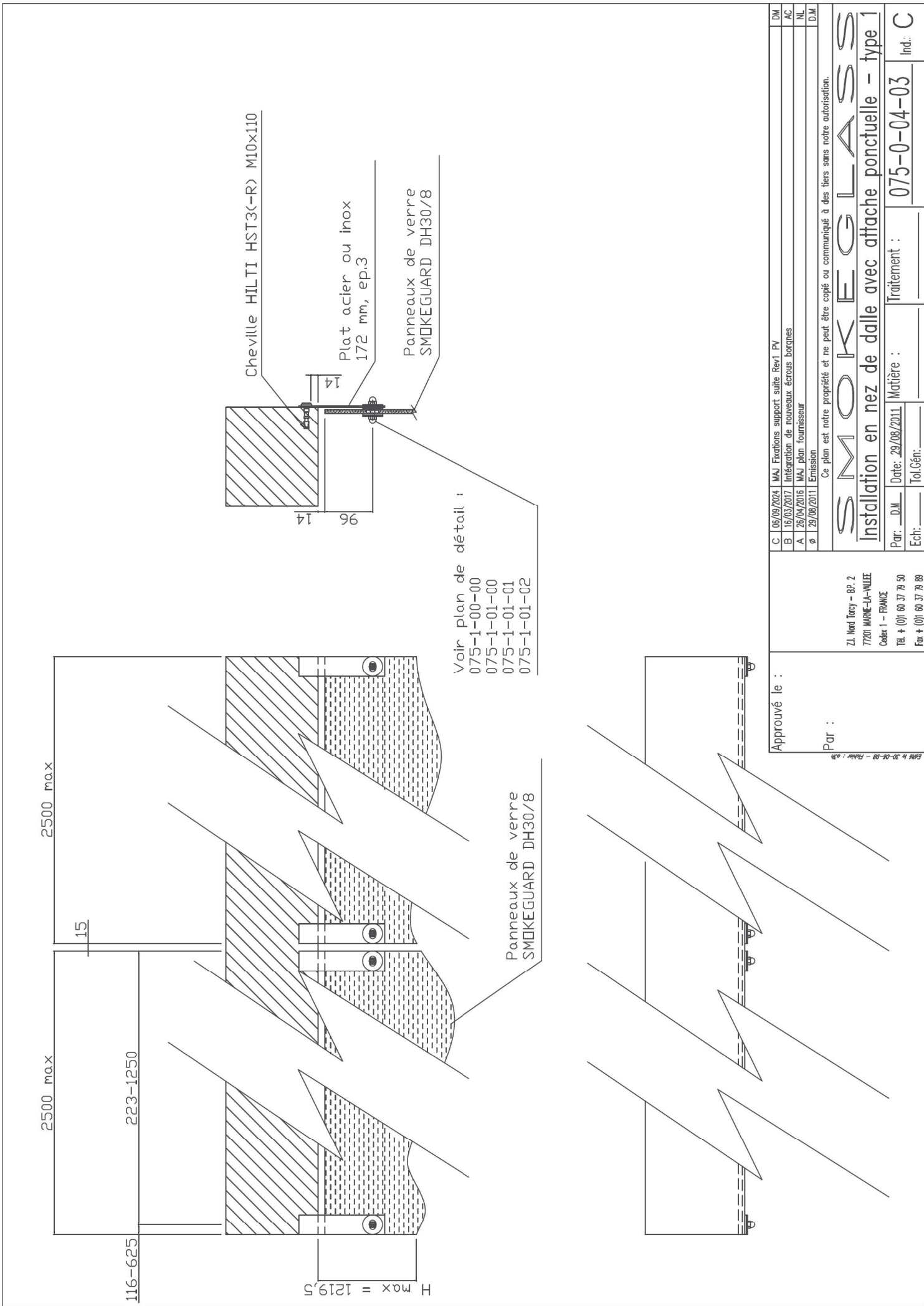
Ech: Tol.Cépr: Traitement :

Approuvé le :

Par :

ZI Nord Terry - BP. 2
77201 MARNE-LA-VALLÉE
Cedex 1 - FRANCE
TEL + (0)1 60 37 79 30
Fax + (0)1 60 37 79 89

ENR 16 30-06-08 - Fiche : 03



DM	C	06/09/2024	MAJ Fixations support suite Rev1 PV
AC	B	16/03/2017	Intégration de nouveaux écrous borgnes
NL	A	26/04/2016	MAJ plan fournisseur
D.M	Ø	29/08/2011	Emission

Ce plan est notre propriété et ne peut être copié ou communiqué à des tiers sans notre autorisation.

SMOKEGLASS

Installation en nez de dalle avec attache ponctuelle - type 1

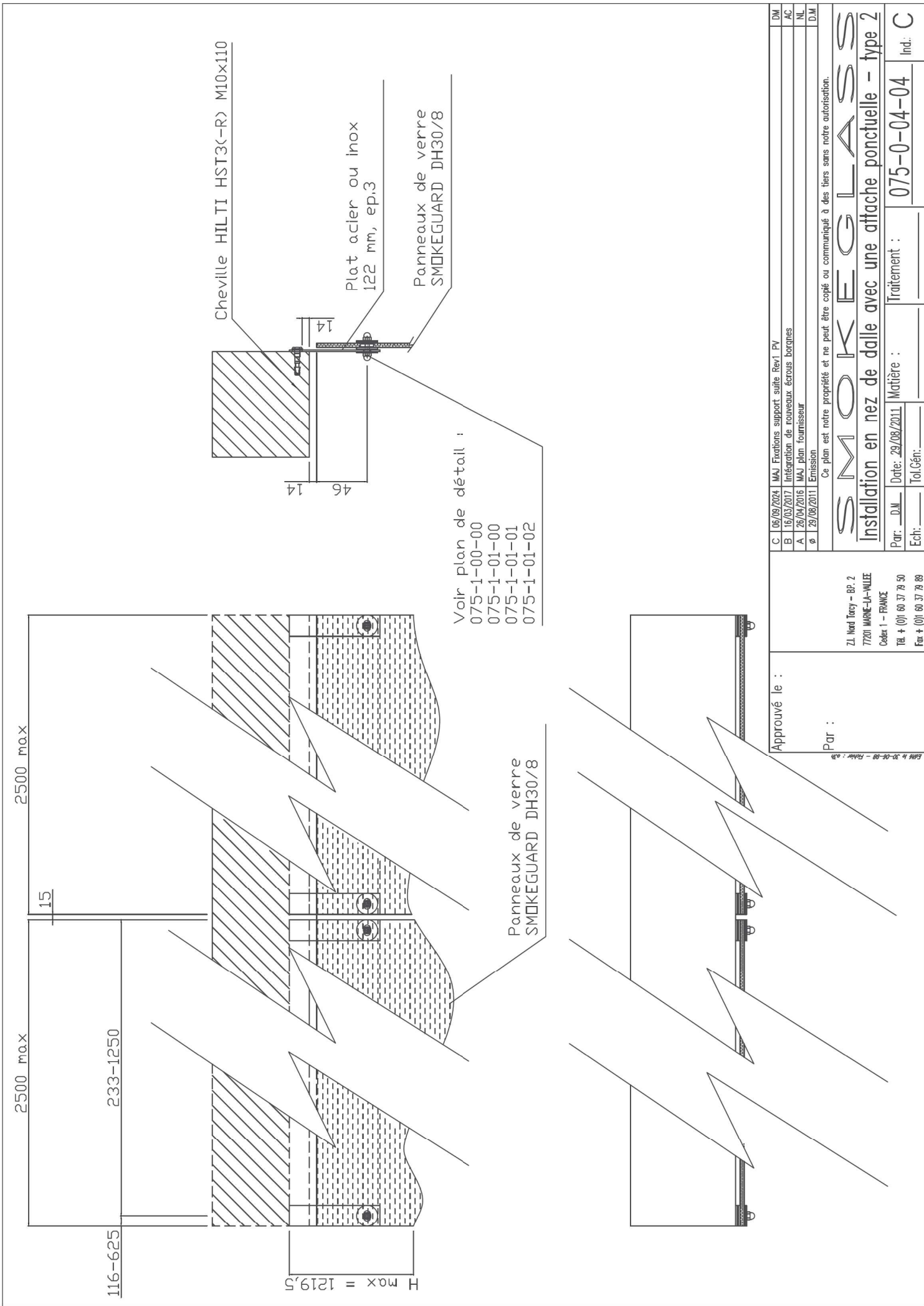
Par: <u>DM</u>	Date: <u>29/08/2011</u>	Matière: <u> </u>	Trattement: <u>075-0-04-03</u>	Incl: <u>C</u>
Ech: <u> </u>	Tot.Cépi: <u> </u>			

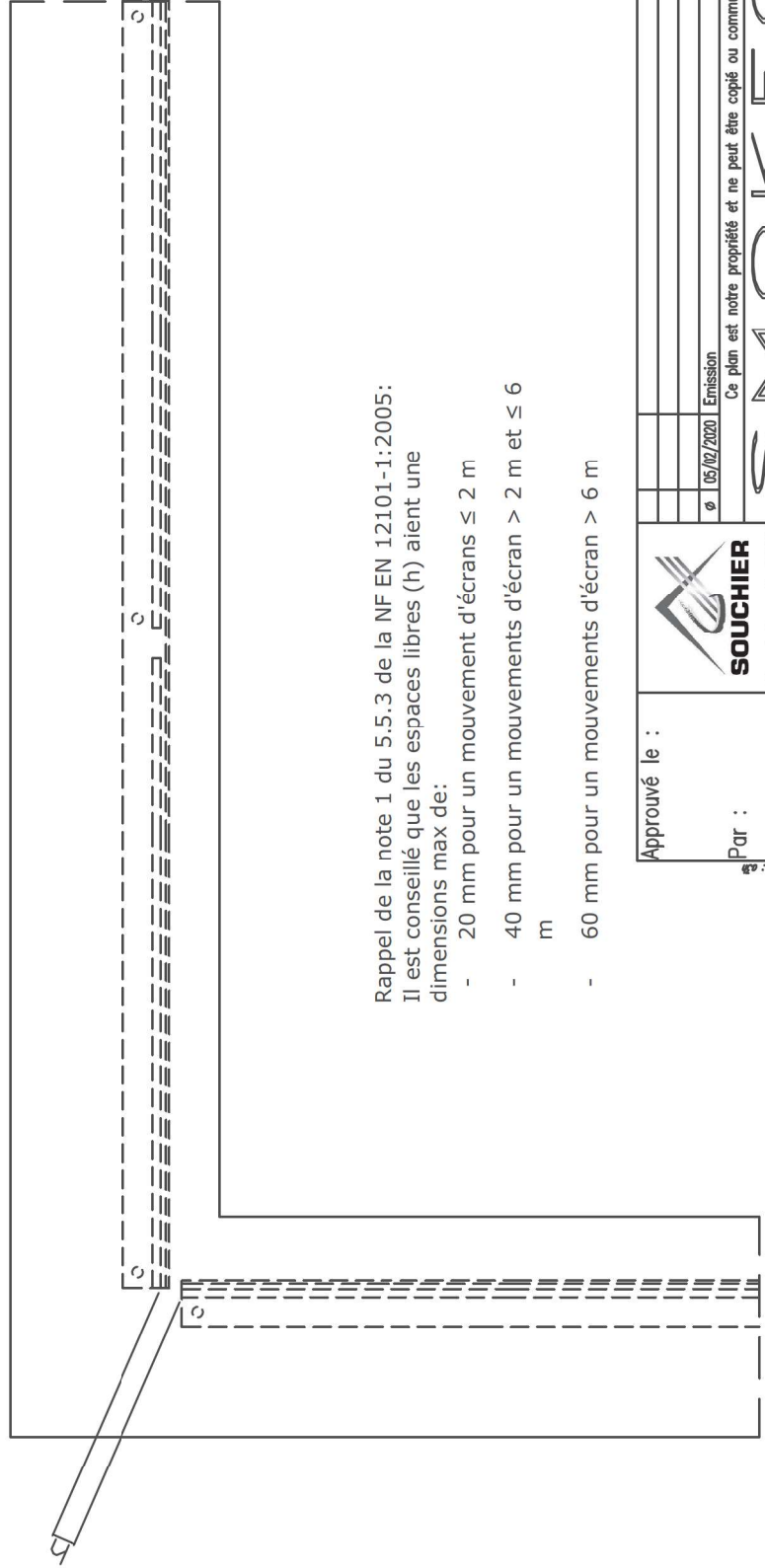
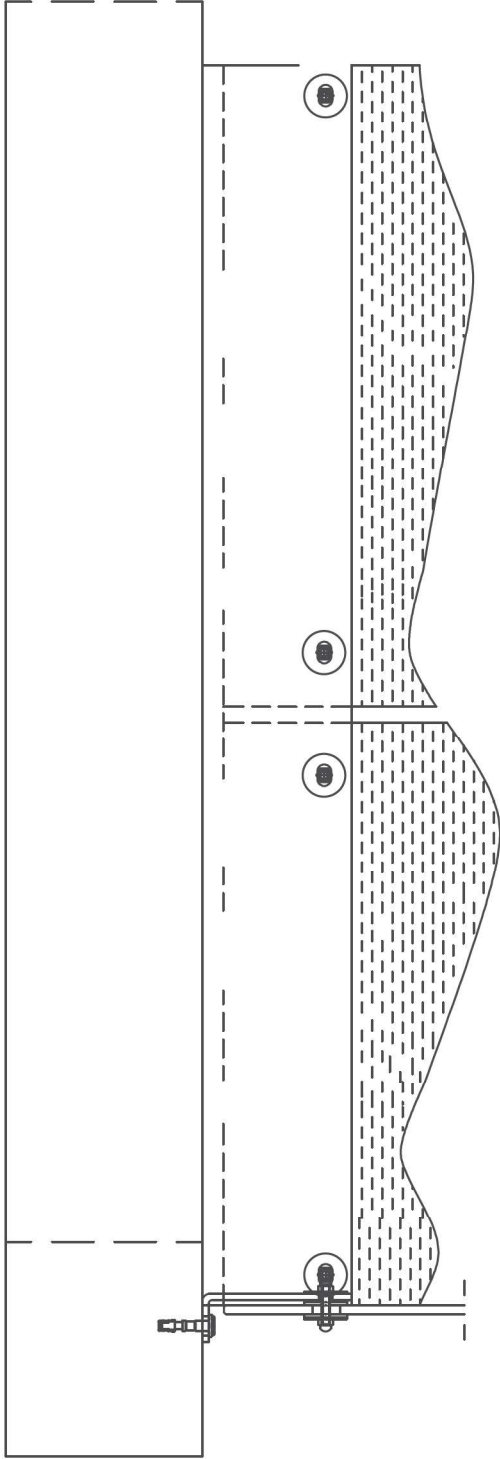
Approuvé le :

Par :

ZI Nord Tarcy - BP. 2
77201 MARNE-LA-VALLÉE
Cedex 1 - FRANCE
TEL + (0)1 60 37 79 30
Fax + (0)1 60 37 79 89

ESN 16 30-06-08 - Fiche : 03





Rappel de la note 1 du 5.5.3 de la NF EN 12101-1:2005:

Il est conseillé que les espaces libres (h) aient une dimensions max de:

- 20 mm pour un mouvement d'écrans ≤ 2 m
- 40 mm pour un mouvements d'écran > 2 m ≤ 6 m
- 60 mm pour un mouvements d'écran > 6 m

Approuvé le :

Par :



SOUCHIER
11 rue des Compagnies CS30066
77435 MARNE-LA-VALLÉE
Cedex 2 - FRANCE
Tél. + (33)01 60 37 79 50
Fax + (33)01 60 37 79 89

Ø 05/02/2020 Emission

D.M

Ce plan est notre propriété et ne peut être copié ou communiqué à des tiers sans notre autorisation.

S M O N T A G E E N L A S S I S
M o n t a g e e n l a n g l e

Par: D.M

Date: 05/02/2020

Matière :

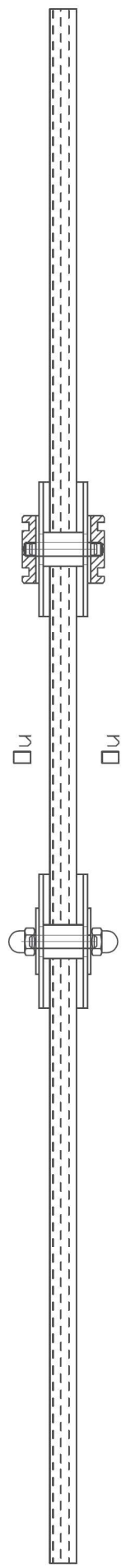
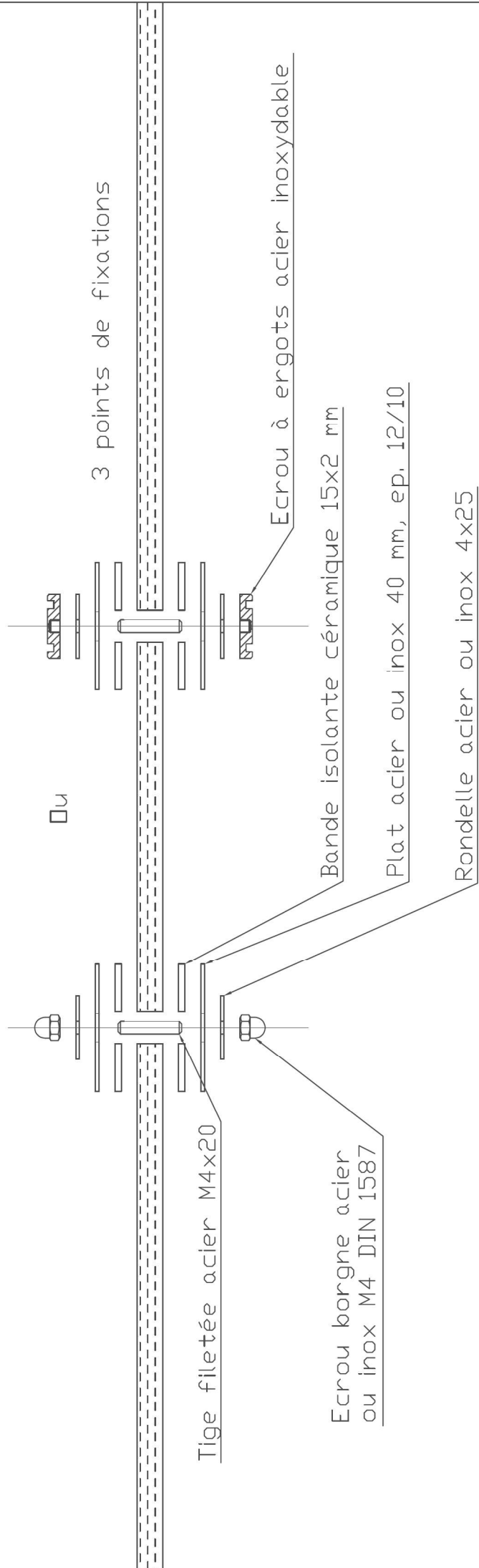
Traitement :

075-0-05-00

Ech: Tol.Gén:

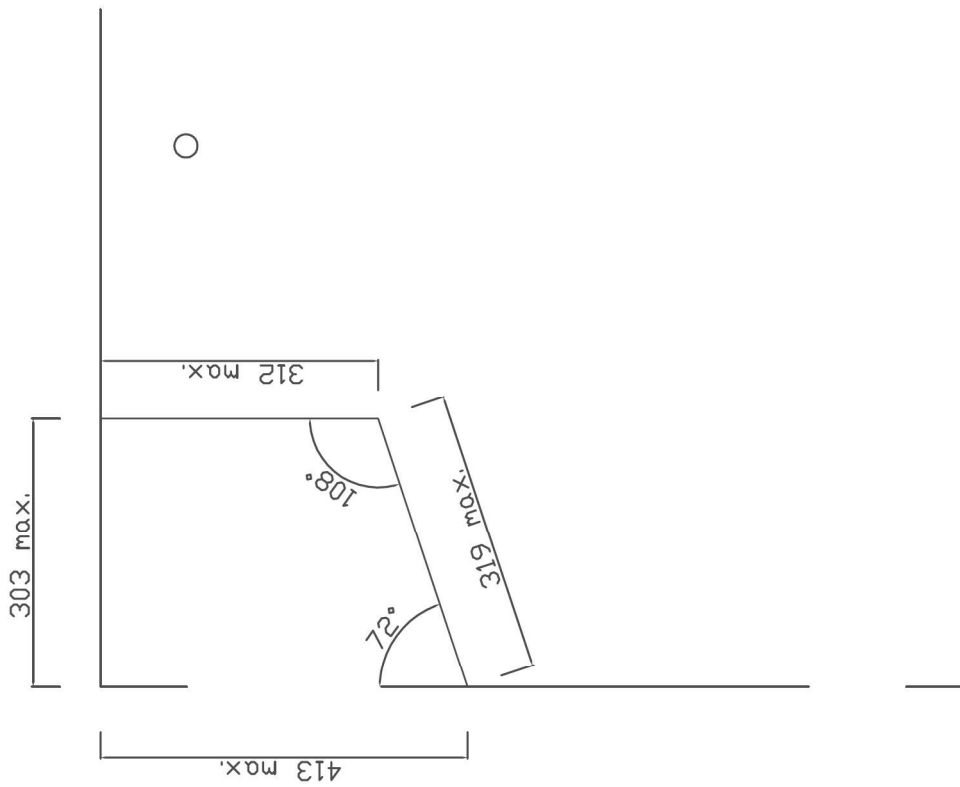
Incl: Ø

Echelle: 20-05-00 - Fiche: 03



Utilisable uniquement avec les cornières filantes

Approuvé le :		Intégration de nouveaux écrous barques	
A	16/03/2017	AC	
Ø	29/08/2011	D.M.	
Emission			
Ce plan est notre propriété et ne peut être copié ou communiqué à des tiers sans notre autorisation.			
S M O K E G L A S S			
Cartier de limitation de fuite entre deux panneaux de vitrage			
Par :	D.M.	Date :	29/08/2011
Matière :		Traitement :	
Ech :		075-1-00-00	
Z.I. Nord Torcy - B.P. 2		Ind. : A	
77001 MARNE-LA-VALLÉE			
Cedex 1 - FRANCE			
Tél + (0)1 60 37 79 50			
Fax + (0)1 60 37 79 89			



Approuvé le :

Par :

ZI Nord Tancy - BP 2
77201 MARNELAVALLEE
Cteax 1 - FRANCE
Tel : (01) 60 37 79 50
Fax : (01) 60 37 79 88

A 26/04/2016 MAJ plan fournisseur
ø 29/08/2011 Emission

NL
D.M

Ce plan est notre propriété et ne peut être copié ou communiqué à des tiers sans notre autorisation.

S M O K E G L A S S
Découpe maximale autorisée dans les vitrages

Par: D.M. Matière : Traitement : Ind.: **A**
Ech: Tol.Gén: 075-1-00-01

Ecrou à ergots
acier inoxydable

Ecrou à ergots
acier inoxydable

ou

Ecrou borgne acier
ou inox M8 DIN 1587

Ecrou borgne acier ou inox
M8 DIN 1587

Rondelle acier ou inox
8x40, ep.2

Rondelle acier ou inox
8x40, ep.2

Bague néoprène M1
M8x40, ep.3

Tige filetée acier ou inox
M8x35

Insert acier ou inox 8x40,
ep.2

Bague néoprène M1
M8x25, ep.6

Bague néoprène M1
M8x40, ep.3

Approuvé le :

Par :

Entée le 27-08-2011 - Fichier : 23h

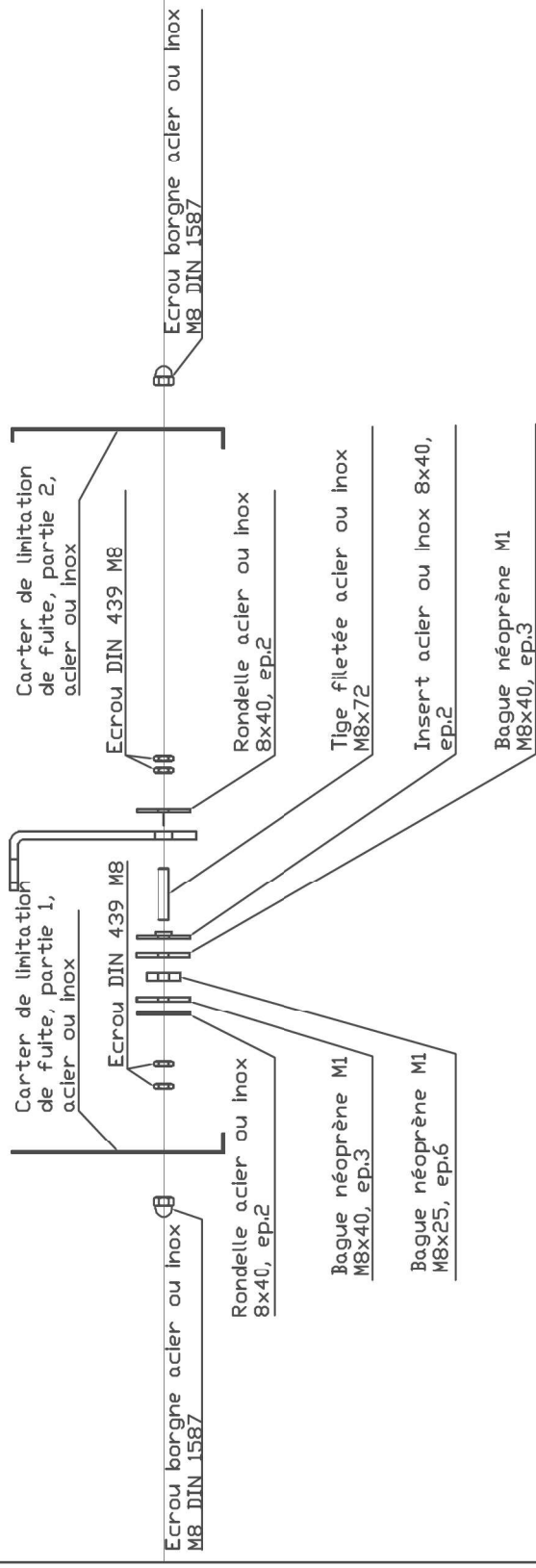
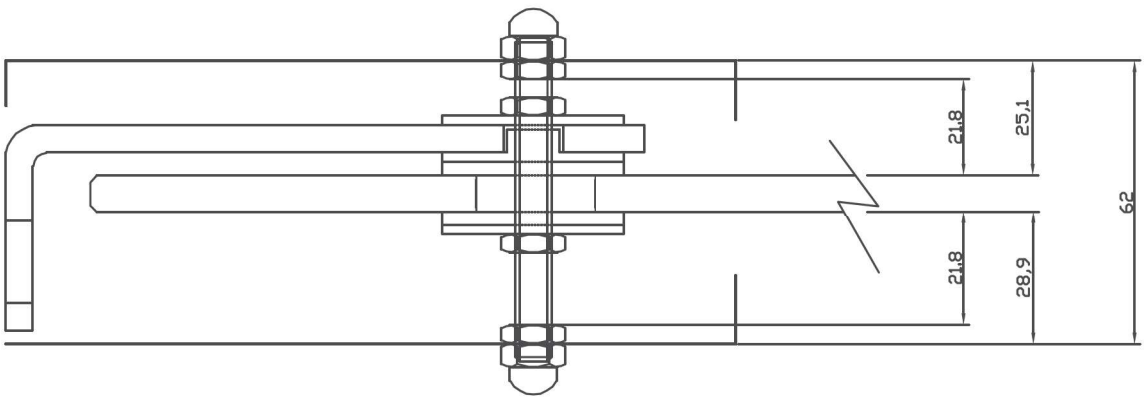
ZI Nord Torcy - B.P. 2
77001 MARNE-LA-VALLÉE
Cedex 1 - FRANCE
Tél + (0)1 60 37 79 50
Fax + (0)1 60 37 79 89

B	16/03/2017	Intégration de nouveaux écrous borgnes	AC
A	26/04/2016	MAJ plan fournisseur	NL
Ø	29/08/2011	Emission	D.M

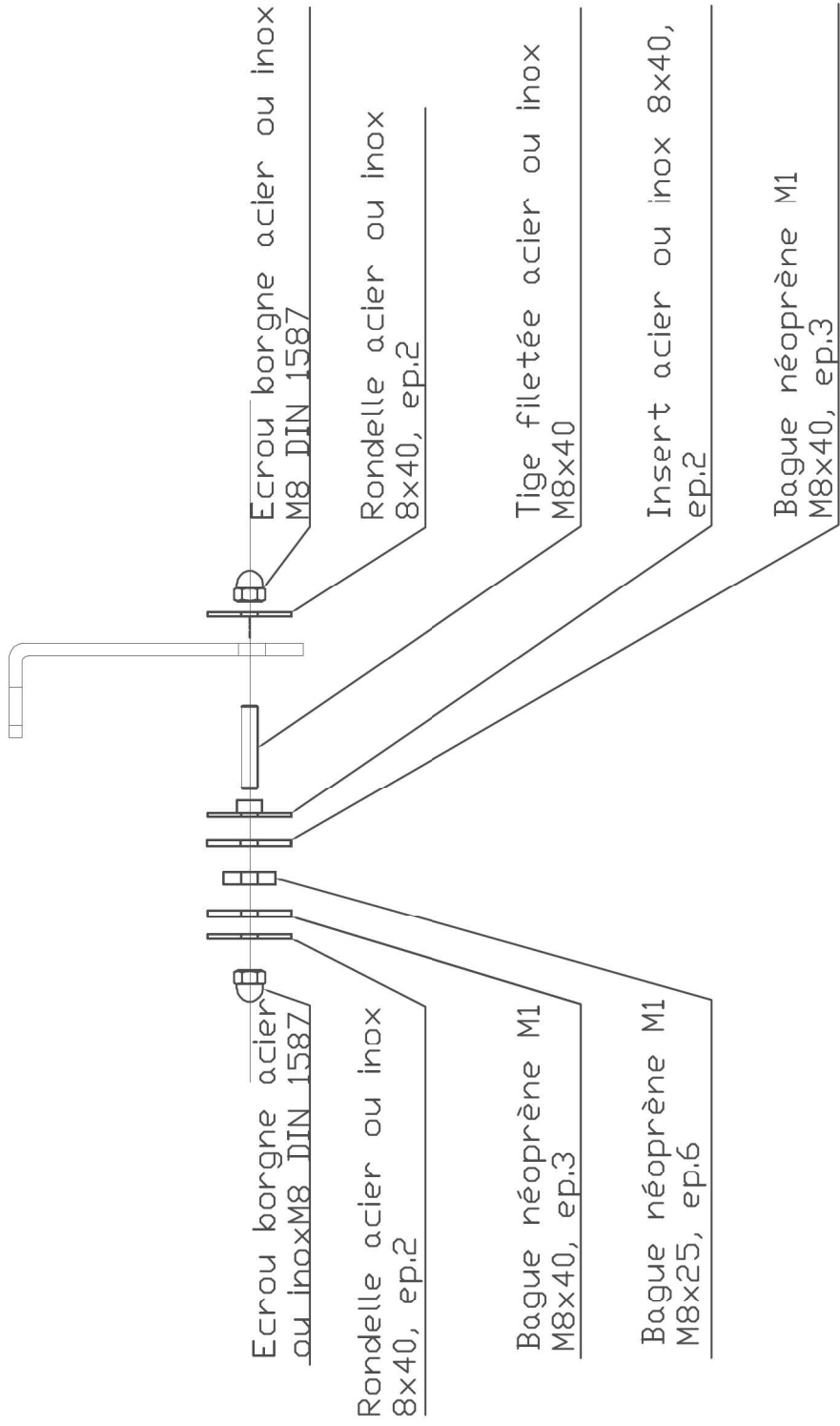
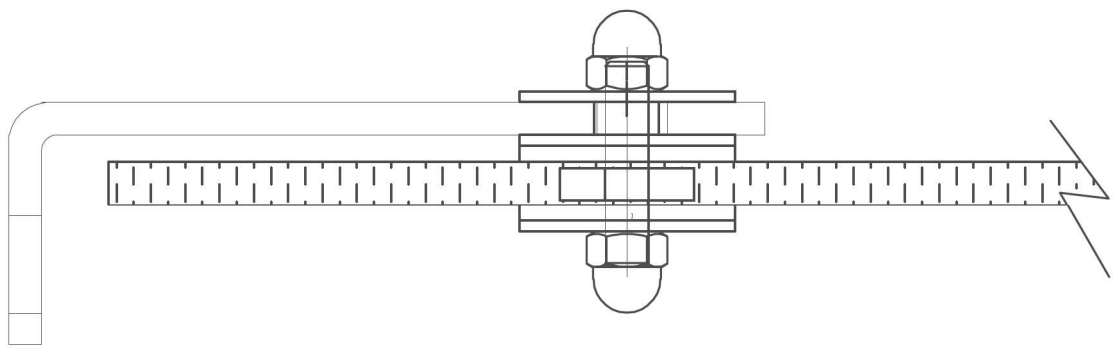
Ce plan est notre propriété et ne peut être copié ou communiqué à des tiers sans notre autorisation.

S M O K E G L A S S
Système de fixation du vitrage sur cornière et plat filant

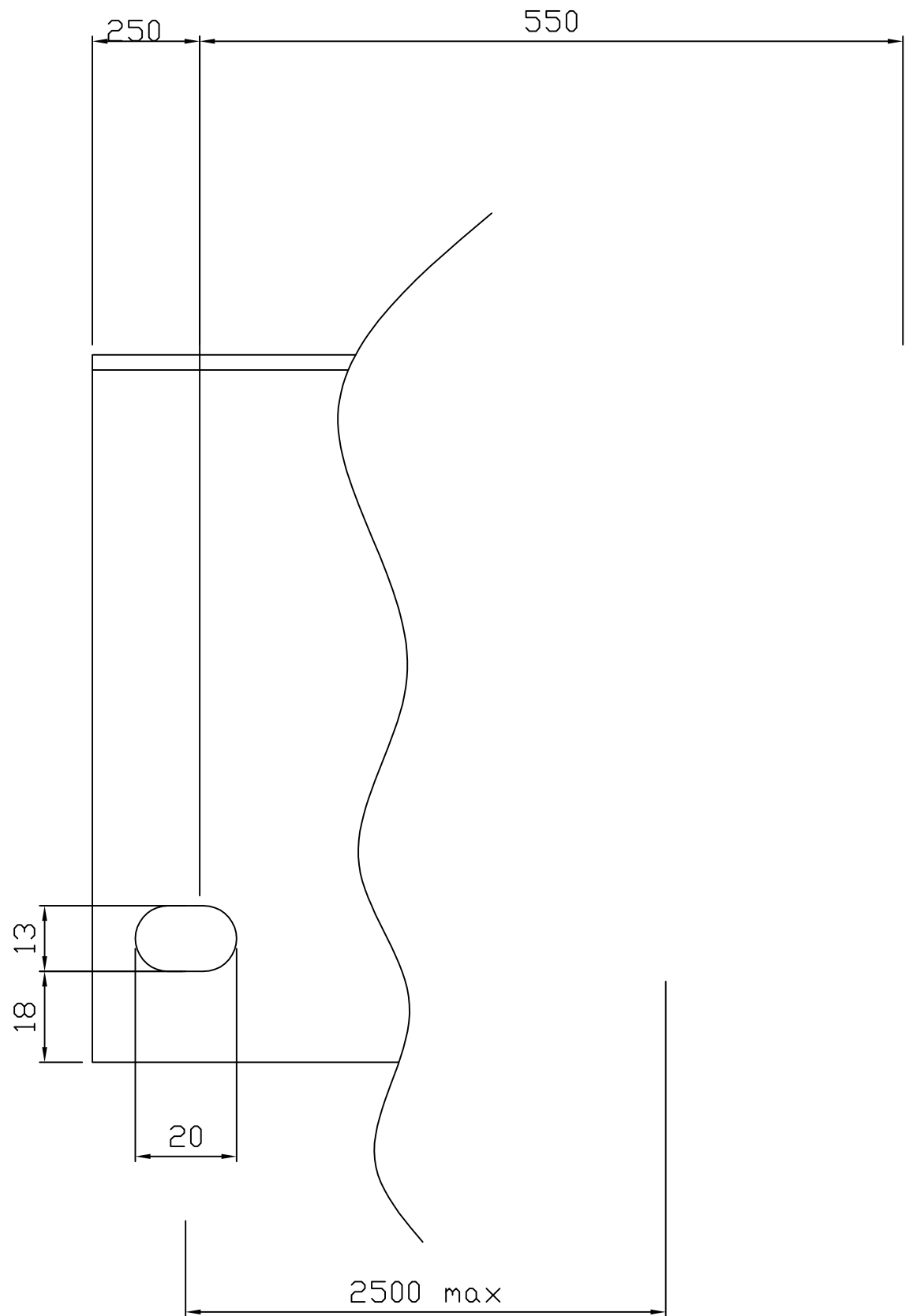
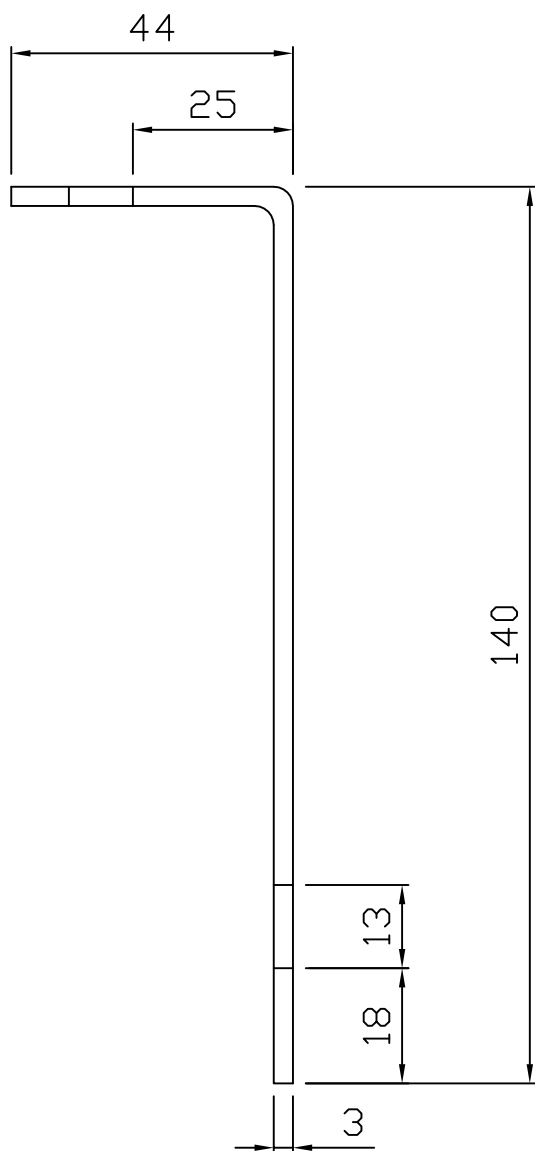
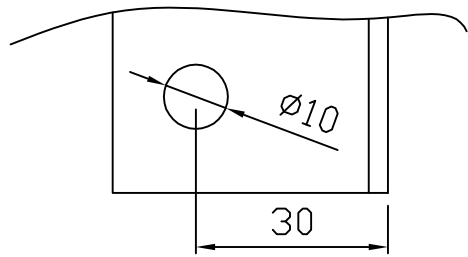
Par: D.M. Date: 29/08/2011 Matière: Traitement: Inci: B
Ech: Tol.Cépr:



Approuvé le :		ZL Nord Tarcy - BP. 2 77201 MARNE-LA-VALLÉE Cedex 1 - FRANCE Tél + (0)1 60 37 79 50 Fax + (0)1 60 37 79 89	
Par :		Ech: _____	
A	26/04/2016	MAJ plan fournisseur	NL
ø	29/06/2011	Emission	D.M
Ce plan est notre propriété et ne peut être copié ou communiqué à des tiers sans notre autorisation.			
S M O K E G L A S S			
Système de fixation du vitrage sur attache ponctuelle avec carter de limitation de fuite			
Par: D.M.	Date: 29/06/2011	Matière: _____	Traitement: _____
Ech: _____	Tol.Géni: _____	Ind.: A	



Approuvé le :		ZL Nord Tarcy - BP. 2 77201 MARNE-LA-VALLÉE Cedex 1 - FRANCE Tél + (0)1 60 37 79 50 Fax + (0)1 60 37 79 89	
A	26/04/2016	MAJ plan fournisseur	
ø	29/06/2011	Emission	
NL		Ce plan est notre propriété et ne peut être copié ou communiqué à des tiers sans notre autorisation.	
D.M		SMOKEGLASS	
Système de fixation du vitrage sur attache ponctuelle sans carter			
Par :	D.M.	Date :	29/06/2011
Ech :		Matière :	
		Tol.Géom :	
		Traitement :	075-1-01-02
		Ind. :	A



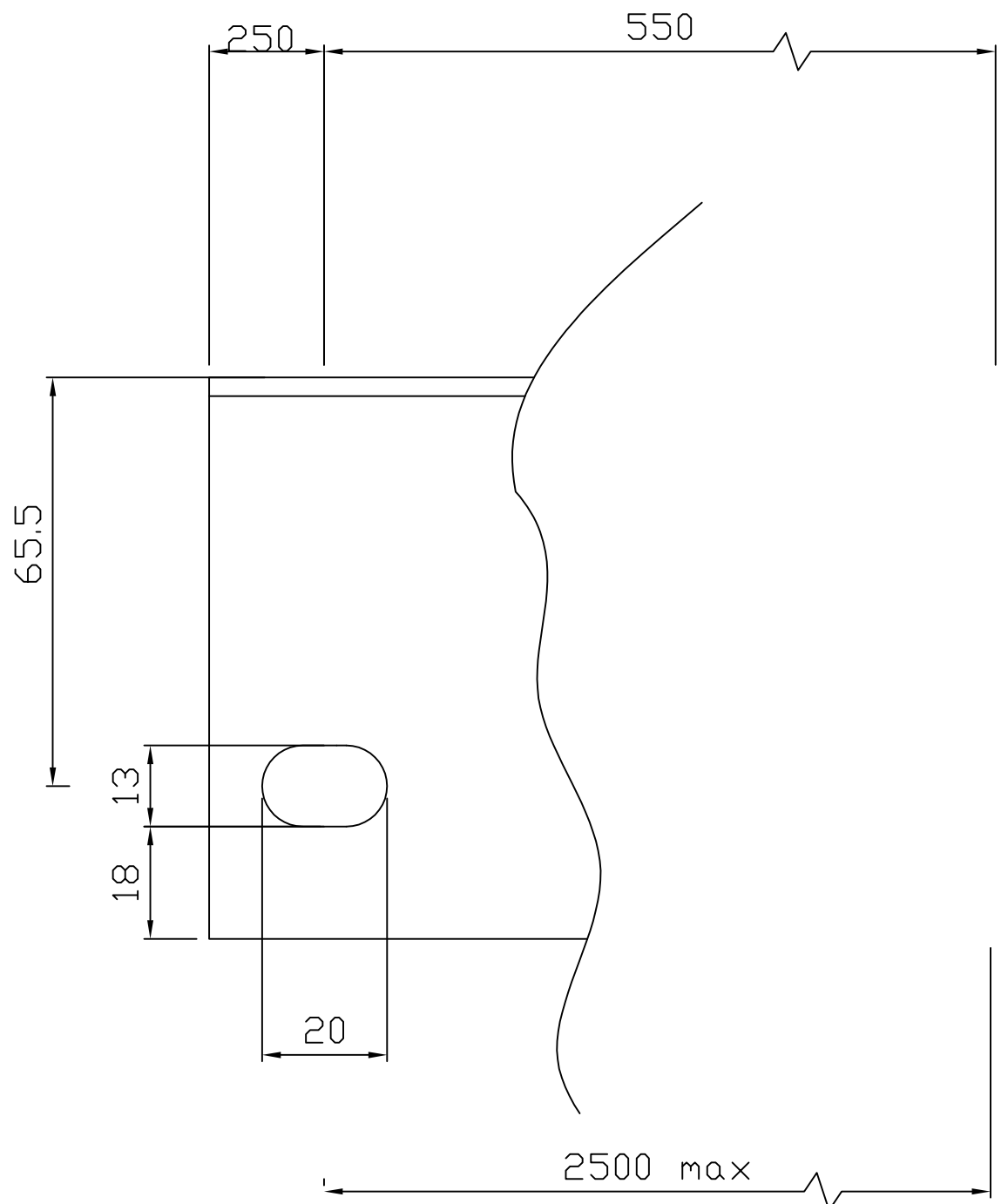
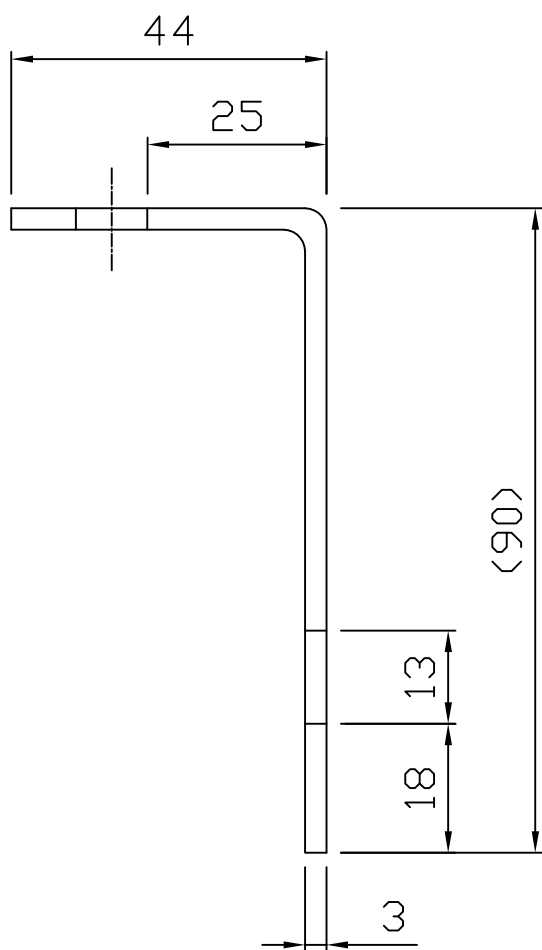
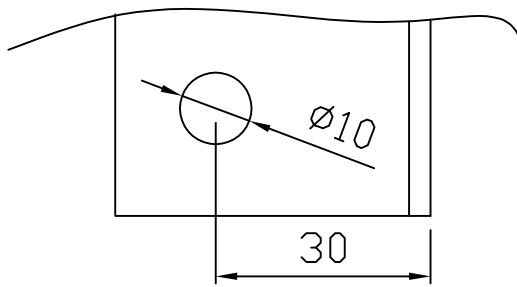
Édité le 30-06-98 - Fichier : a3h

Approuvé le :
Par :



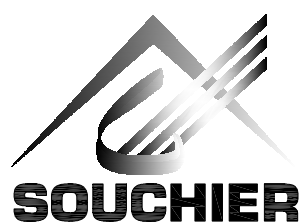
SOUCHIER
11 rue des Campanules
CS 30066
77436 MARNE LA VALLEE
CEDEX 2
Tél : 01 60 37 79 50
Fax: 01 60 37 79 89

A	26/04/2016	MAJ plan fournisseur		NL
Ø	29/08/2011	Emission		D.M
Ce plan est notre propriété et ne peut être copié ou communiqué à des tiers sans notre autorisation.				
S M O K E G L A S S				
Cornière 44 x 140 mm				
Par: <u> D.M </u>	Date: <u>29/08/2011</u>	Matière : <u> </u>	Traitement : <u> </u>	Ind.: A
Ech: <u> </u>	Tol.Gén: <u> </u>	<u>Acier/Inox</u>	<u> </u>	



Édité le 30-06-98 - Fichier : a3h

Approuvé le :
Par :



11 rue des Campanules
CS 30066
77436 MARNE LA VALLEE
CEDEX 2

Tél : 01 60 37 79 50
Fax: 01 60 37 79 89

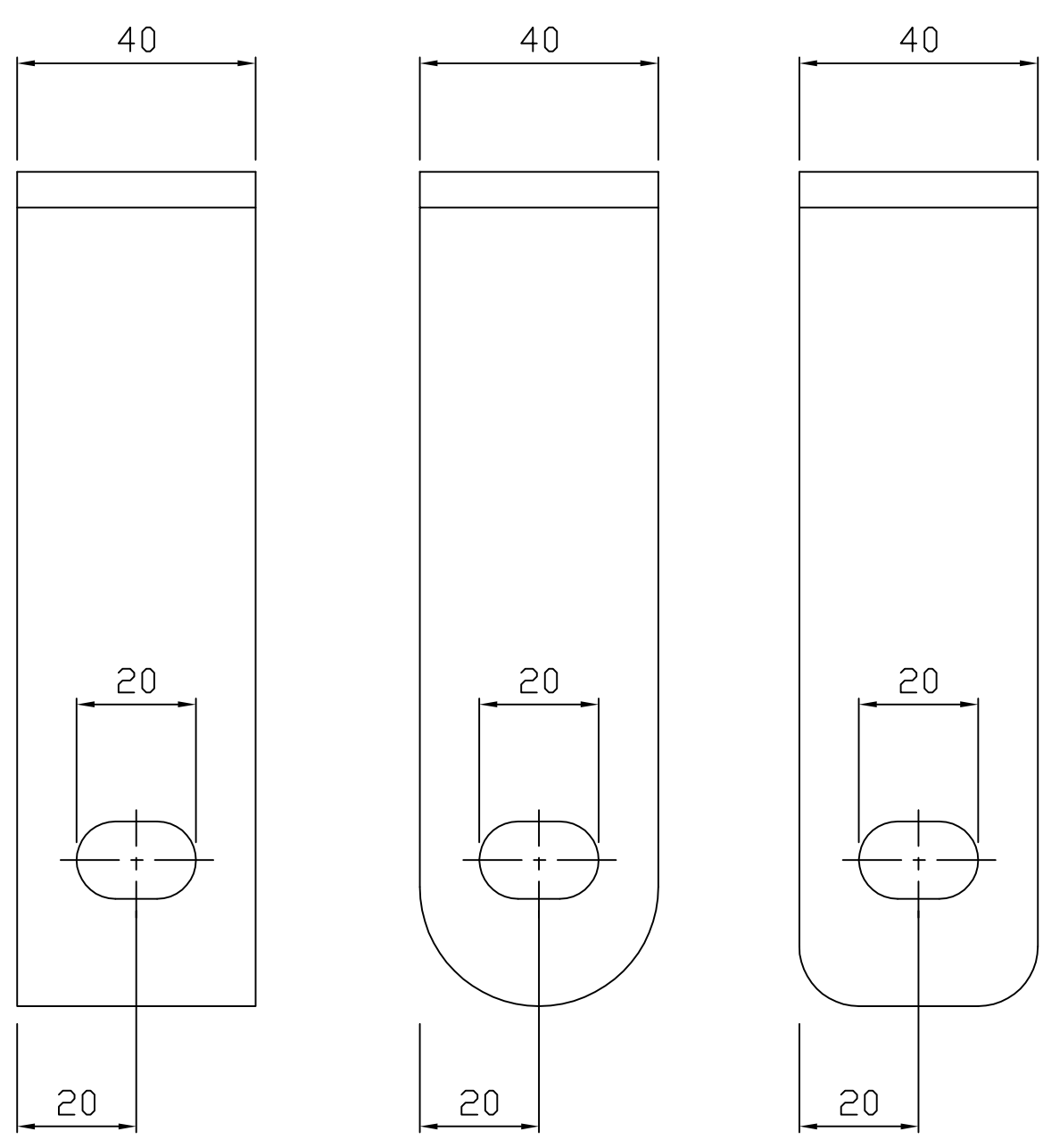
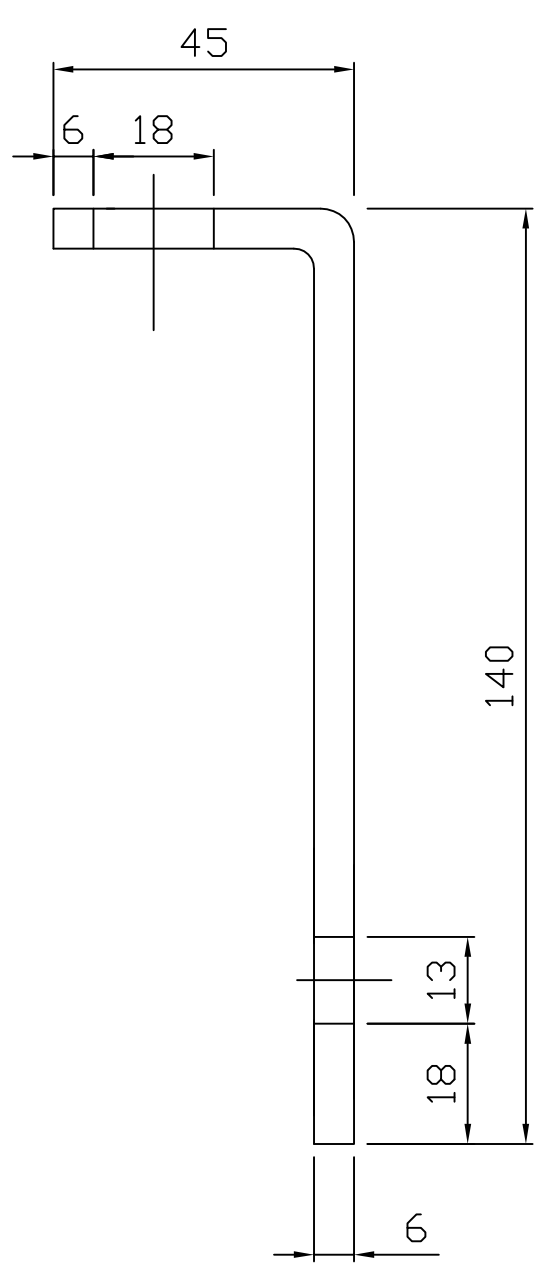
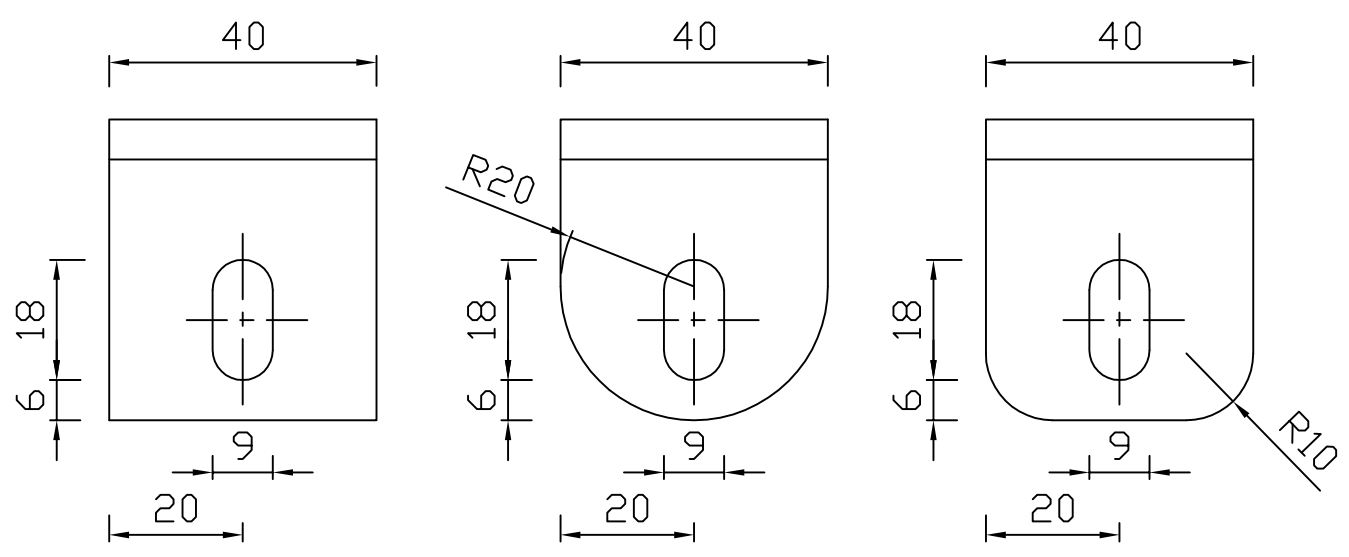
A	26/04/2016	MAJ plan fournisseur	NL
Ø	29/08/2011	Emission	D.M

Ce plan est notre propriété et ne peut être copié ou communiqué à des tiers sans notre autorisation.

S M O K E G L A S S
Cornière 44 x 90 mm

Par: <u>D.M</u>	Date: <u>29/08/2011</u>	Matière : <u>Acier/Inox</u>	Traitement : <u>075-2-01-01</u>	Ind.: <u>A</u>
Ech: <u> </u>	Tol.Gén: <u> </u>			

3 Modèles attaches ponctuelles



Edité le 30-06-98 - Fichier : ach

Approuvé le :
Par :



Tél : 01 60 37 79 50
Fax: 01 60 37 79 89

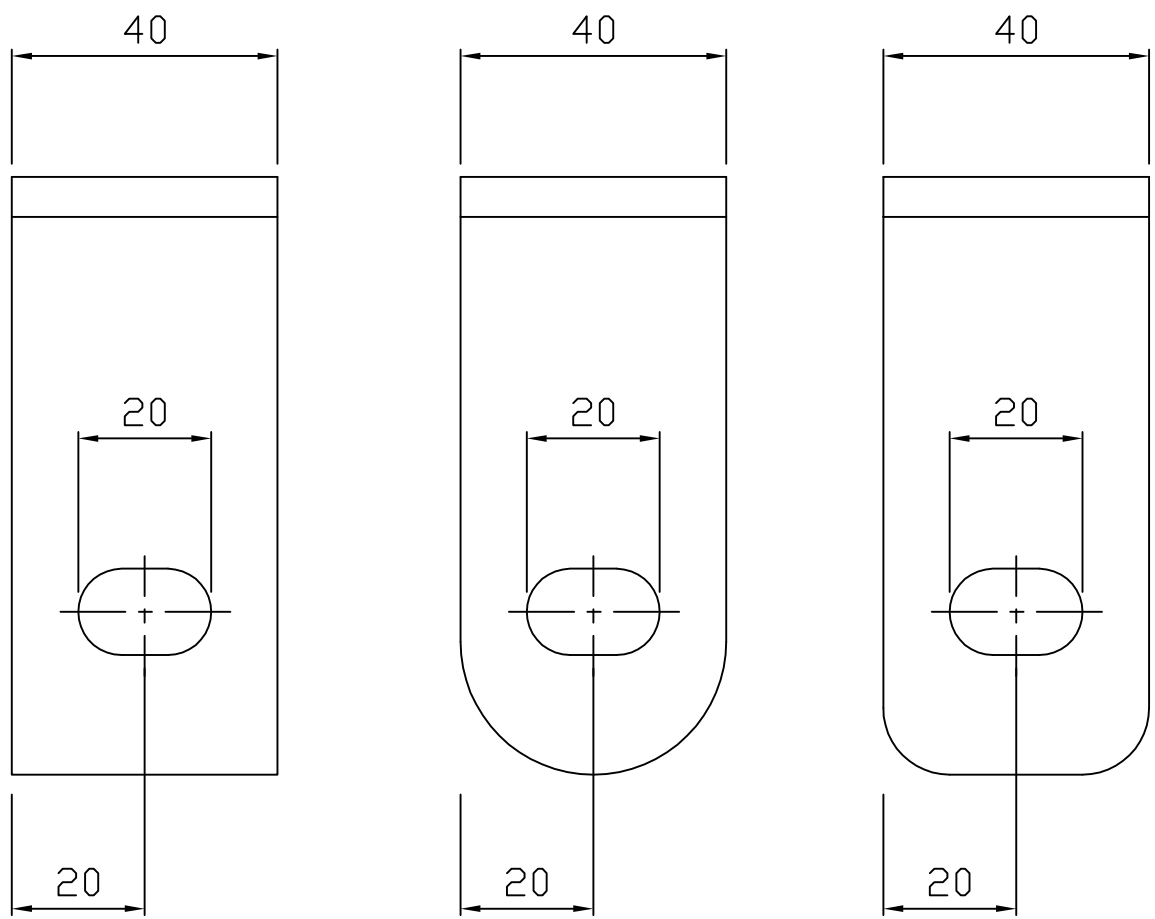
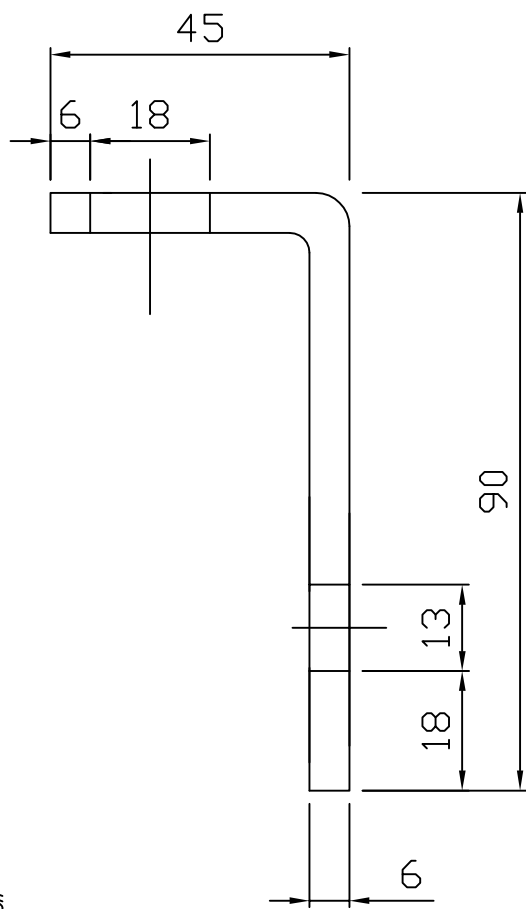
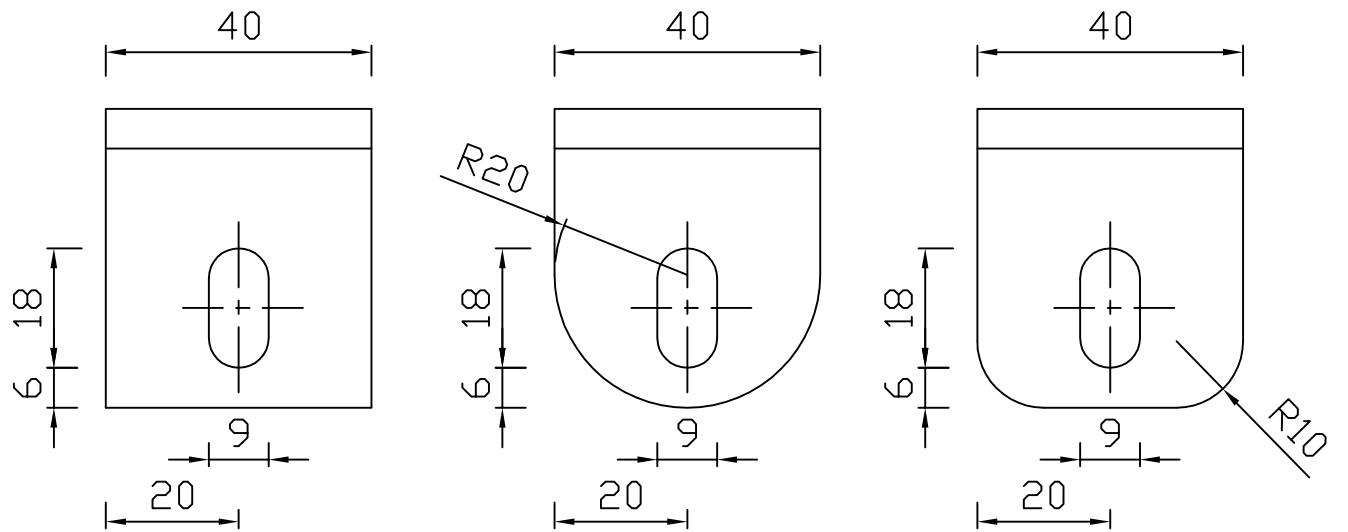
A	27/04/2016	MAJ plan fournisseur	NL
∅	29/08/2011	Emission	D.M

Ce plan est notre propriété et ne peut être copié ou communiqué à des tiers sans notre autorisation.

S M O K E G L A S S
Attaches ponctuelle 40 x 140 mm

Par: D.M	Date: 29/08/2011	Matière : Acier/Inox	Traitement :	075-2-02-00	Ind.: A
Ech: _____	Tol.Gén: _____				

3 Modèles attaches ponctuelles



Edité le 30-06-98 - Fichier : a3h

Approuvé le :

Par :



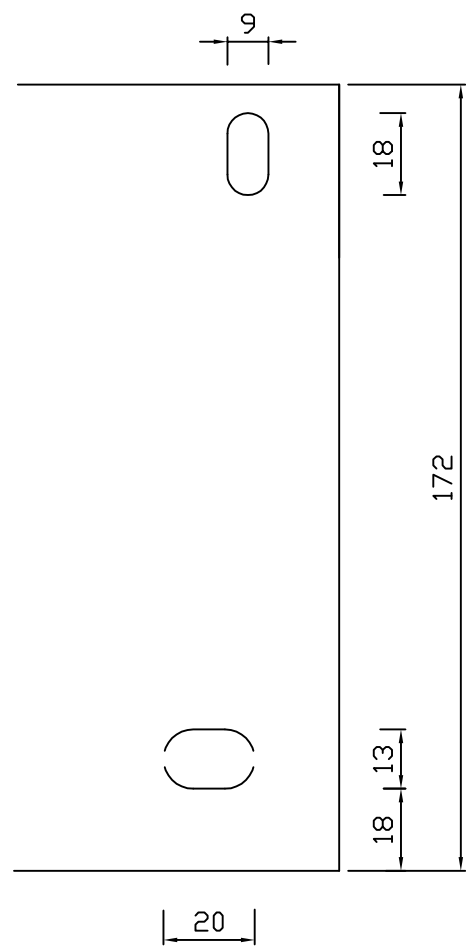
Tél : 01 60 37 79 50
Fax: 01 60 37 79 89

A	27/04/2016	MAJ plan fournisseur	NL
∅	29/08/2011	Emission	D.M

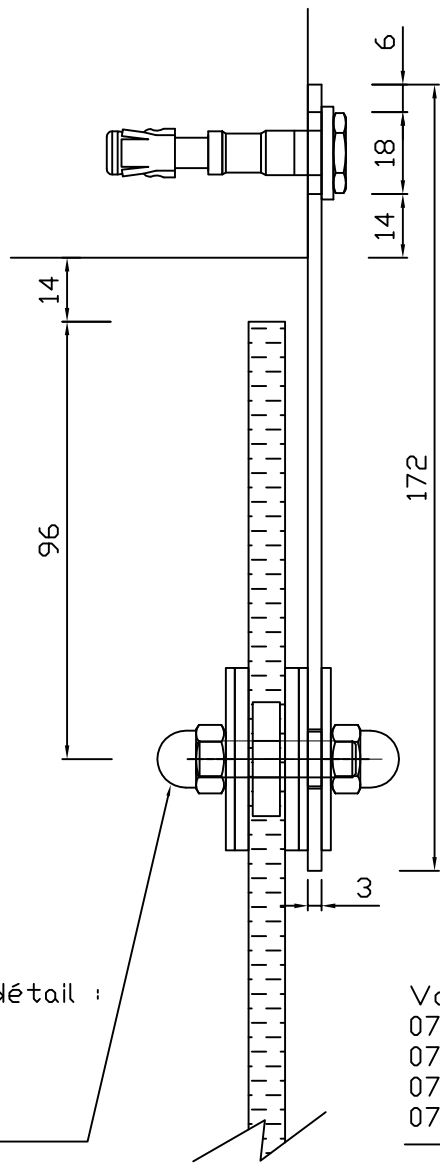
Ce plan est notre propriété et ne peut être copié ou communiqué à des tiers sans notre autorisation.

S M O K E G L A S S
Attache ponctuelle 40 x 90 mm

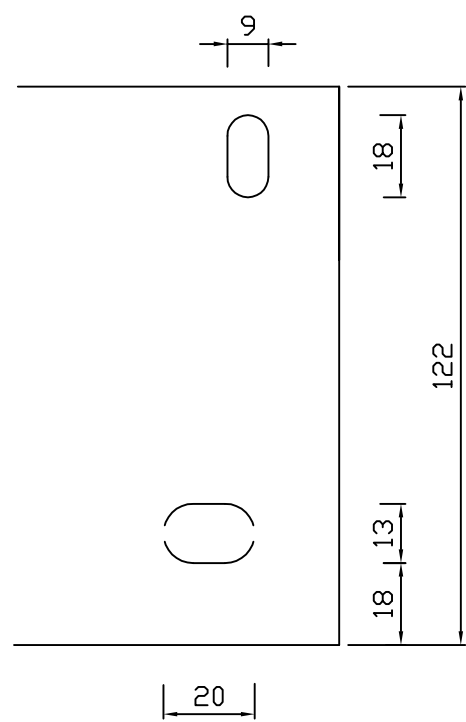
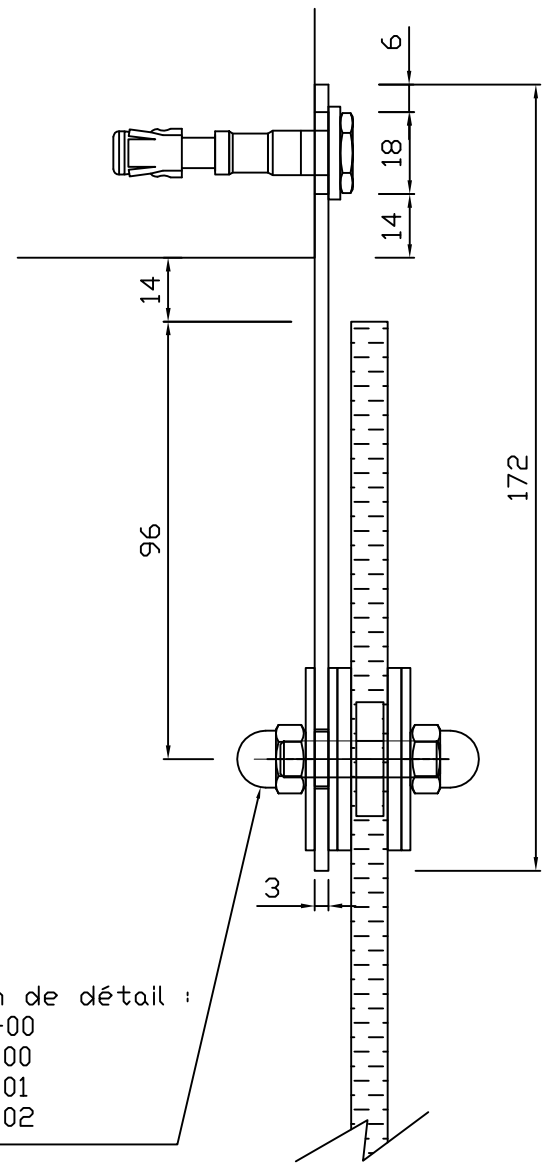
Par: <u>D.M</u>	Date: <u>29/08/2011</u>	Matière : <u>Acier/Inox</u>	Traitement : <u>075-2-02-01</u>	Ind.: <u>A</u>
Ech: <u> </u>	Tol.Gén: <u> </u>			



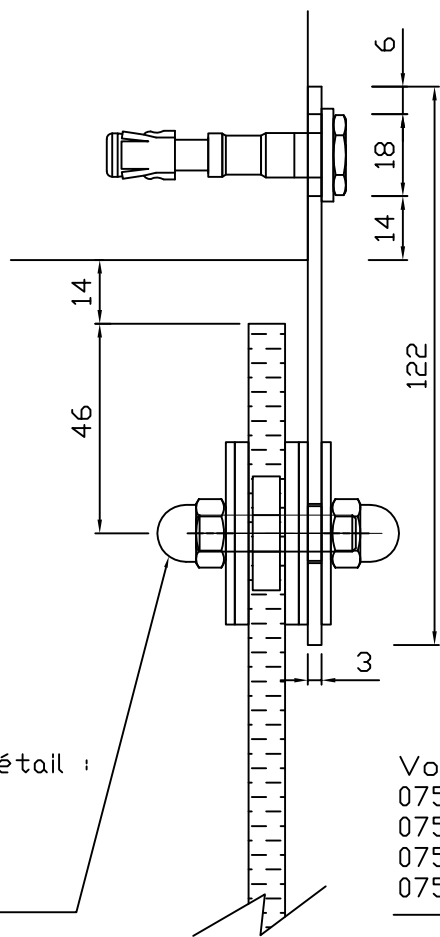
Voir plan de détail :
 075-1-00-00
 075-1-01-00
 075-1-01-01
 075-1-01-02



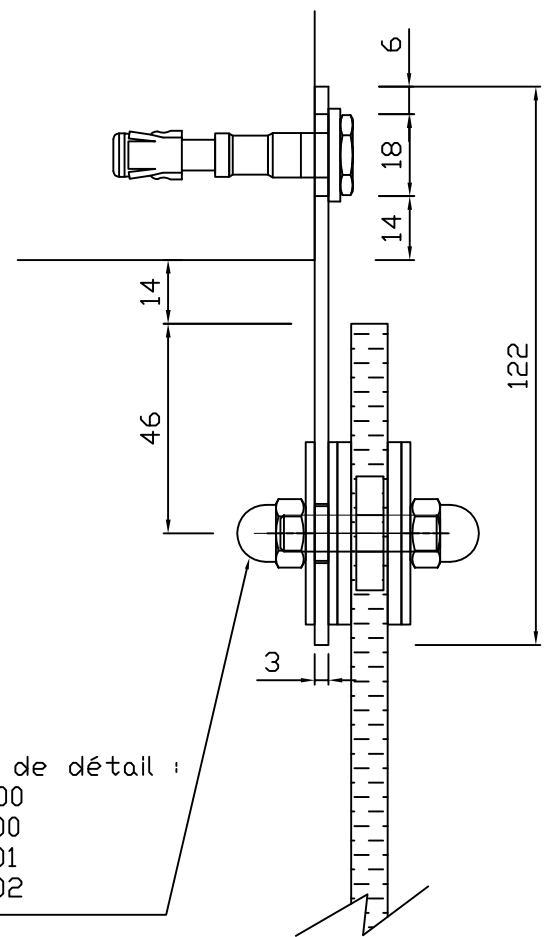
Voir plan de détail :
 075-1-00-00
 075-1-01-00
 075-1-01-01
 075-1-01-02



Voir plan de détail :
 075-1-00-00
 075-1-01-00
 075-1-01-01
 075-1-01-02



Voir plan de détail :
 075-1-00-00
 075-1-01-00
 075-1-01-01
 075-1-01-02



Édité le 30-06-98 - Fichier : a3h

Approuvé le :

Par :



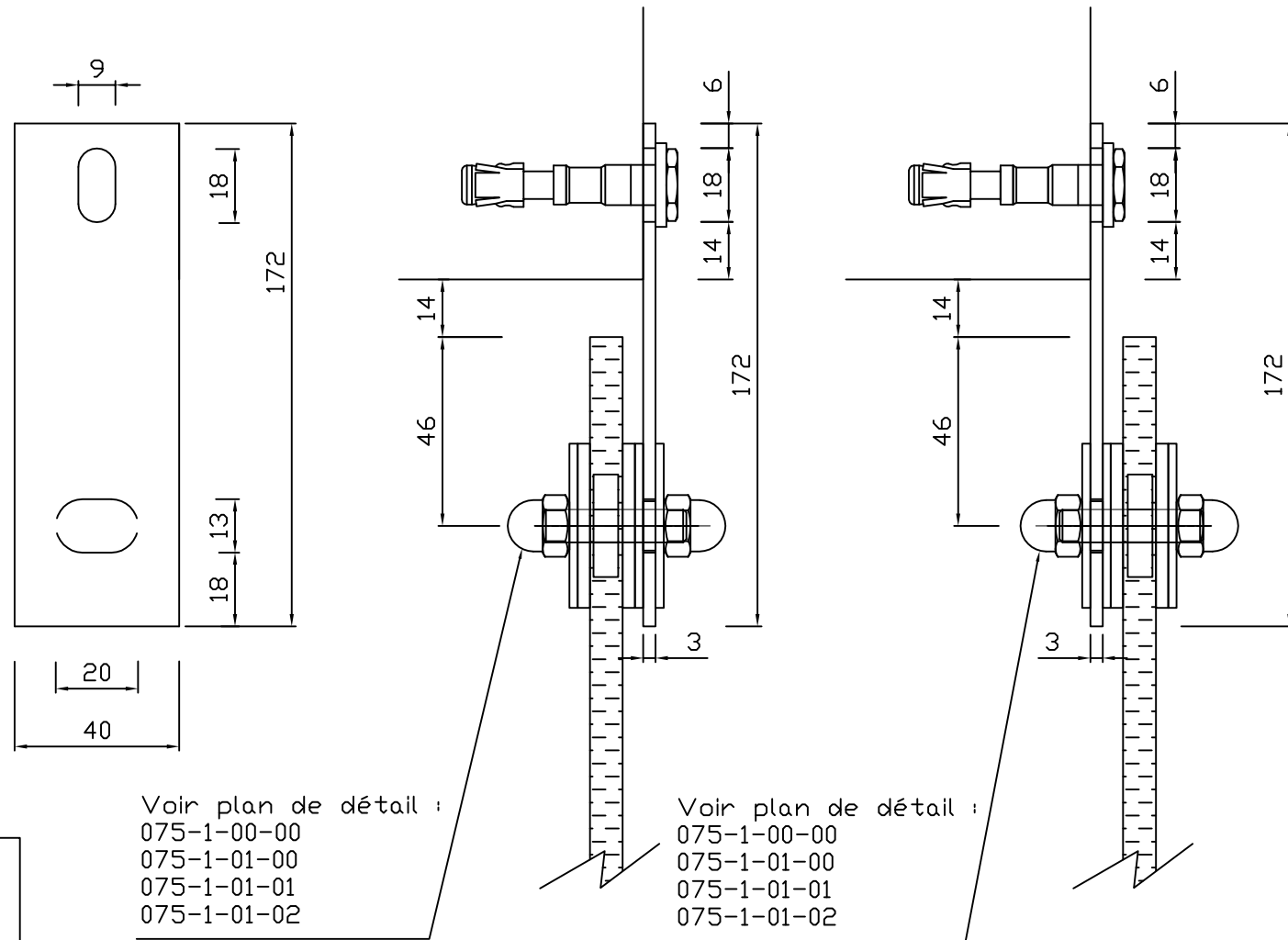
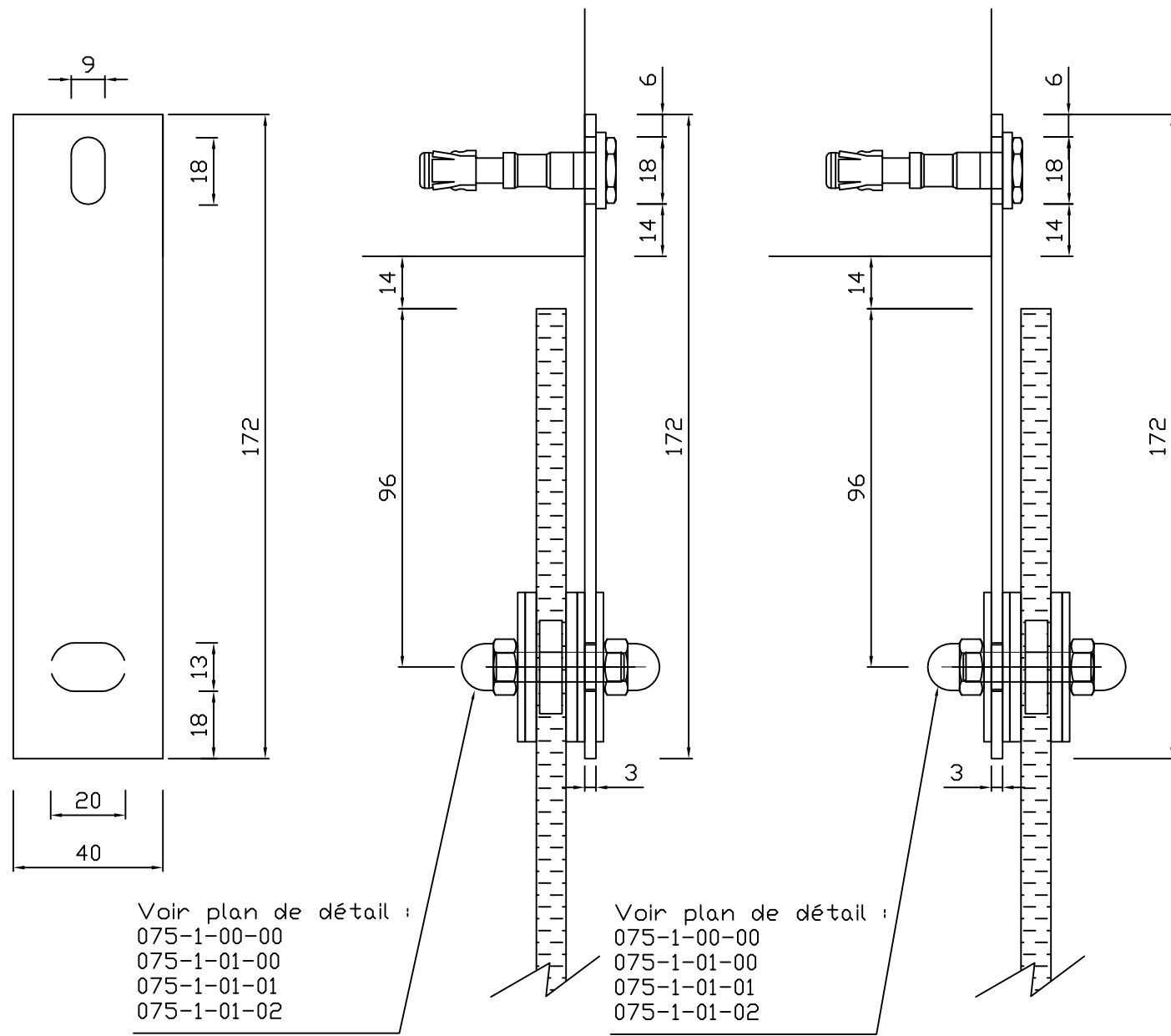
Tél : 01 60 37 79 50
 Fax : 01 60 37 79 89

A	16/03/2017	Intégration de nouveaux écrous borgnes	AC
Ø	29/08/2011	Emission	D.M

Ce plan est notre propriété et ne peut être copié ou communiqué à des tiers sans notre autorisation.

S M O K E G L A S S
 Attache filante nez de dalle

Par: D.M	Date: 29/08/2011	Matière : Acier/Inox	Traitement :	075-2-03-00	Ind.: A
Ech: _____	Tol.Gén: _____				



Édité le 30-06-98 - Fichier : a3h

Approuvé le :

Par :



Tél : 01 60 37 79 50
Fax : 01 60 37 79 89

A	16/03/2017	Intégration de nouveaux écrous borgnes	AC
∅	29/08/2011	Emission	D.M

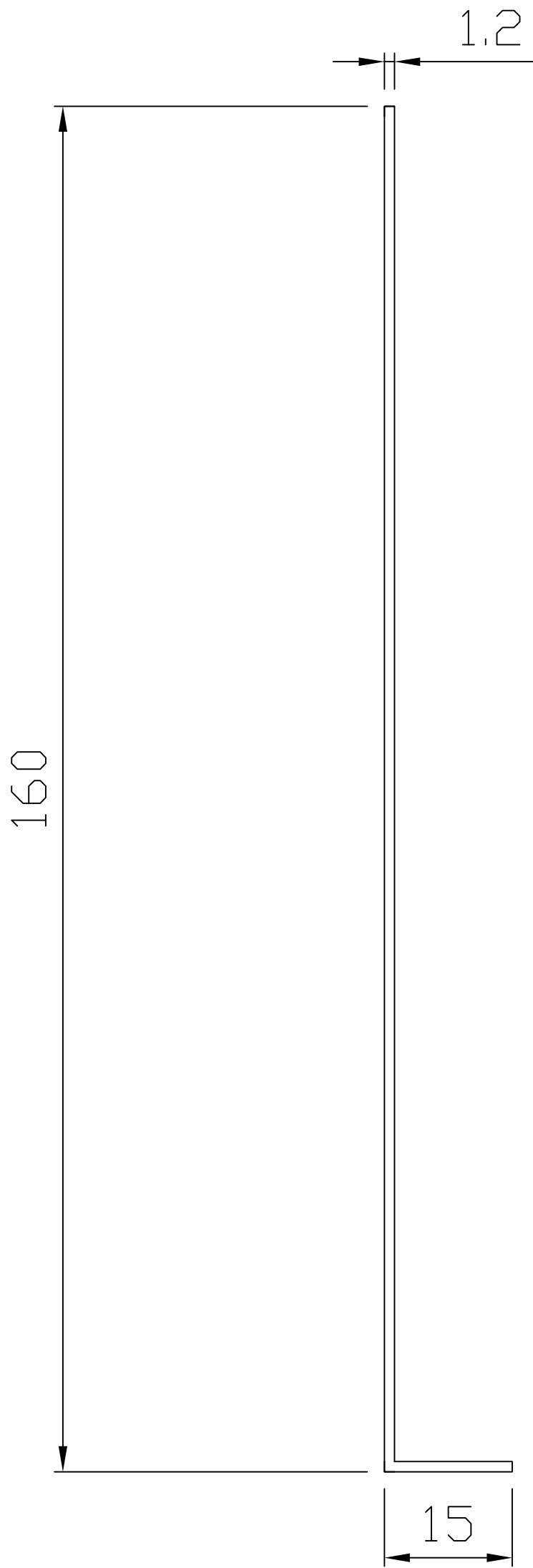
Ce plan est notre propriété et ne peut être copié ou communiqué à des tiers sans notre autorisation.

SMOKEGLASS

Attache ponctuelle nez de dalle

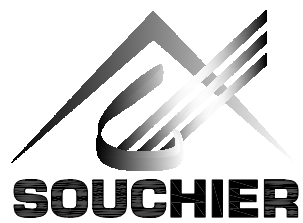
Par: <u>D.M</u>	Date: <u>29/08/2011</u>	Matière : <u>Acier/Inox</u>	Traitement : <u>075-2-03-01</u>	Ind.: <u>A</u>
Ech: <u> </u>	Tol.Gén: <u> </u>			

Édité le 30-06-98 - Ficheur : ach



Approuvé le :

Par :



11 rue des Campanules
 CS 30066
 77436 MARNE LA VALLEE
 CEDEX 2

Tél : 01 60 37 79 50
 Fax: 01 60 37 79 89

∅	29/08/2011	Emission	
---	------------	----------	--

D.M

Ce plan est notre propriété et ne peut être copié ou communiqué à des tiers sans notre autorisation.

S M O K E G L A S S S

Carter de limitation de fuite attache 40x140 - partie 1

Par: D.M

Date: 29/08/2011

Matière :

Traitement :

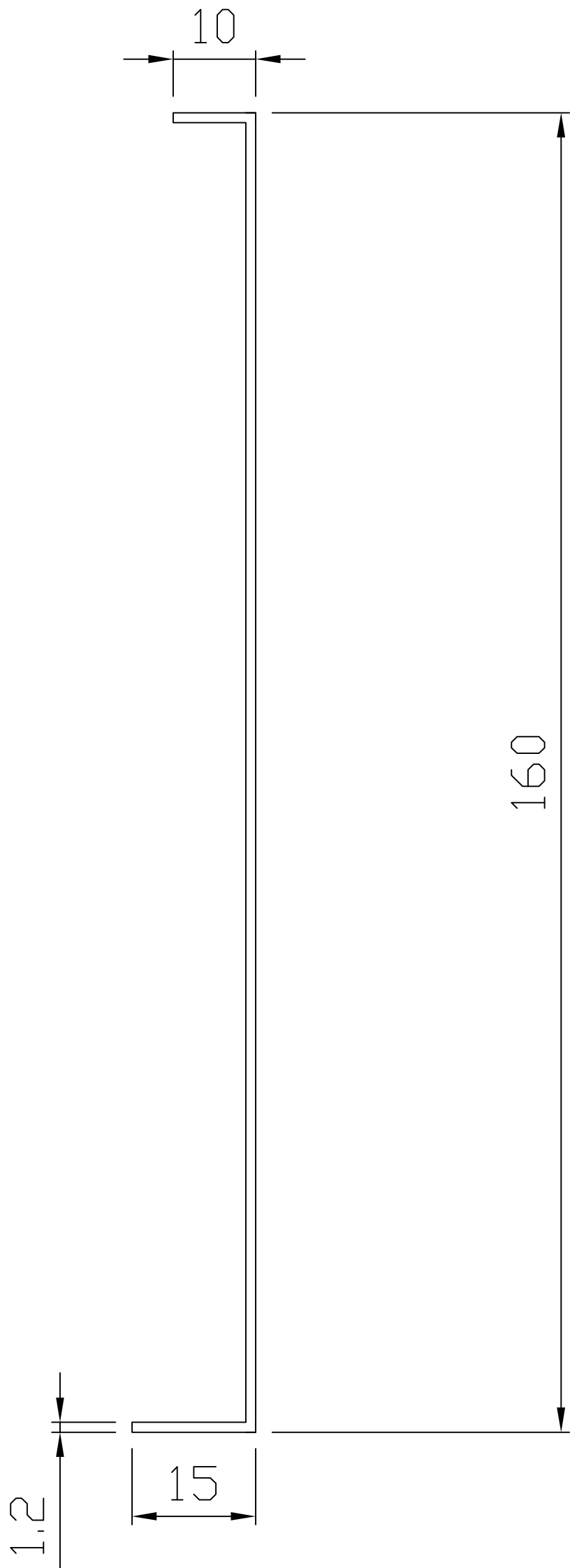
075-2-04-00

Ind.: ∅

Ech: _____

Tol.Gén: _____

Acier/Inox



Edité le 30-06-98 -- Fichier : a3h

Approuvé le :

Par :



Tél : 01 60 37 79 50
Fax: 01 60 37 79 89

∅	29/08/2011	Emission							D.M
Ce plan est notre propriété et ne peut être copié ou communiqué à des tiers sans notre autorisation.									
SMOKEGLASSS									
Carter de limitation de fuite attache 40x140 - partie 2									
Par: <u> D.M </u>	Date: <u>29/08/2011</u>	Matière : <u> </u>	Traitement : <u> </u>	<u>075-2-04-01</u>		Ind.: ∅			
Ech: <u> </u>	Tol.Gén: <u> </u>	<u>Acier/Inox</u>		<u> </u>					

1.2

45

15

Édité le 30-06-98 - Fichier : ach

Approuvé le :

Par :



Tél : 01 60 37 79 50
Fax : 01 60 37 79 89

∅ 29/08/2011 Emission

D.M

Ce plan est notre propriété et ne peut être copié ou communiqué à des tiers sans notre autorisation.

S M O K E G L A S S

Carter de limitation de fuite attache 40x90 - partie 1

Par: D.M

Date: 29/08/2011

Matière :

Traitement :

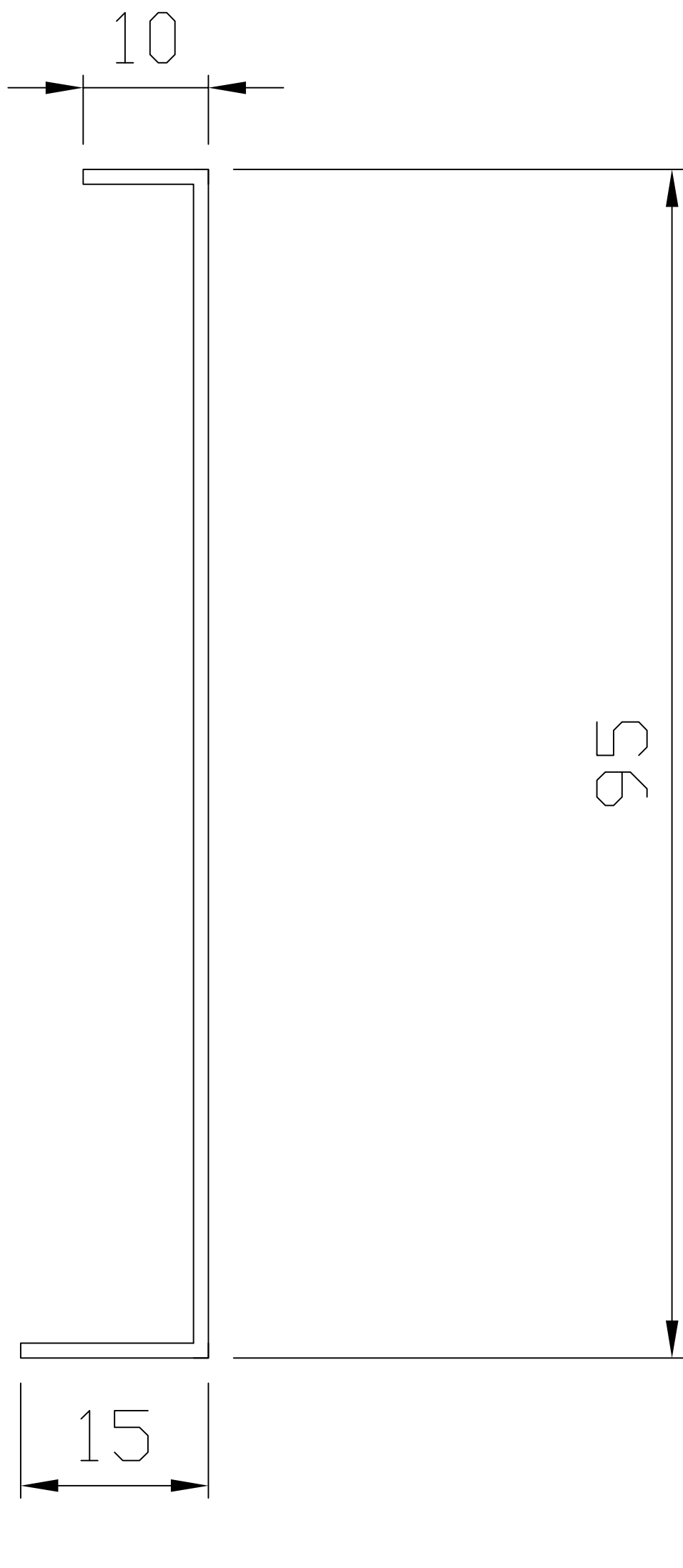
075-2-04-02

Ind.: ∅

Ech:

Tol.Gén:

Acier/Inox



Edité le 30-06-98 -- Fichier : ach

Approuvé le :
Par :



SOUCHIER
11 rue des Campanules
CS 30066
77436 MARNE LA VALLEE
CEDEX 2

Tél : 01 60 37 79 50
Fax: 01 60 37 79 89

∅	29/08/2011	Emission				D.M
Ce plan est notre propriété et ne peut être copié ou communiqué à des tiers sans notre autorisation.						
S M O K E G L A S S						
Carter de limitation de fuite attache 40x90 - partie 2						
Par: <u>D.M</u>	Date: <u>29/08/2011</u>	Matière : <u>Acier/Inox</u>	Traitement : <u> </u>	<u>075-2-04-03</u>	Ind.: <u>∅</u>	
Ech: <u> </u>	Tol.Gén: <u> </u>					

A series of horizontal dotted lines spanning the width of the page, intended for handwritten notes.



Parc Segro - 42 rue de lamirault
77090 COLLEGIEN

Tél. 01 60 37 79 50 - Fax 01 60 37 79 89

www.souchier-boullet.com