

ADIABOX NFG 3 500

RAFRAÎCHISSEUR PAR ÉVAPORATION

ADIABOX NFG 3 500

NF : No Fan (sans ventilateur)
G : Gainage

Gamme de débits

L'ESSENTIEL

ADIABOX NFG, c'est la solution de rafraîchissement **la plus économique** garantissant un **air sain et confortable**. Le rafraîchissement par évaporation^(*), est un principe **100 % naturel** et **très simple** : l'air chaud passe à travers un échangeur humide et est ainsi refroidi.

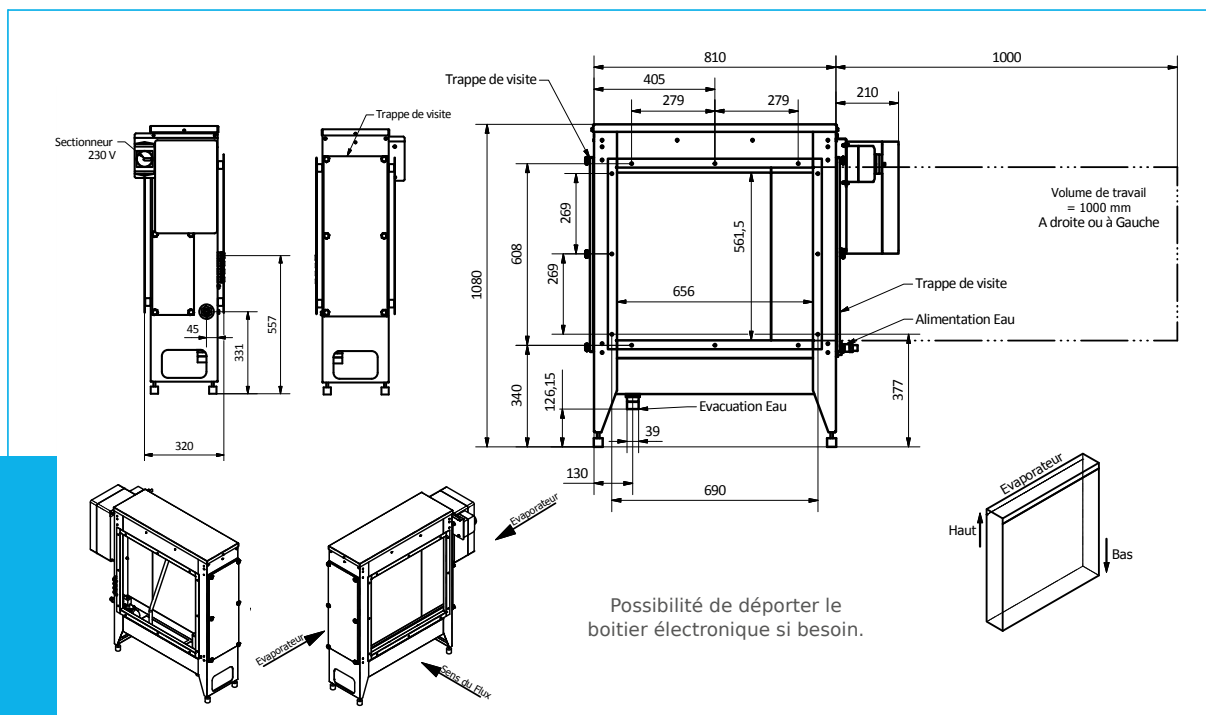
Plus l'air est chaud et sec, plus le rafraîchissement est efficace !



() aussi appelé rafraîchissement adiabatique, climatisation naturelle et écologique ou encore bioclimatisation*

LES +

- **DES ÉCONOMIES D'ÉNERGIE :**
une **consommation en eau réduite** et une **consommation électrique négligeable** par rapport à un système mécanique équipé d'une batterie d'eau froide.
- **UN ENTRETIEN SIMPLE :** peu de pièces en mouvement, **un entretien annuel** est suffisant (pour l'hivernage des appareils).
- **UNE EMPREINTE ÉCOLOGIQUE LIMITÉE :**
aucun gaz réfrigérant donc **aucune pollution**, une **consommation d'eau optimisée** avec une possible récupération des eaux de pluie.
- **AUCUN RISQUE DE LÉGIONELLOSE :**
aucune microgoutelette n'est entraînée dans le flux d'air.



ADIABOX NFG 3 500

DESCRIPTION

Lorsque de l'air chaud entre en contact avec de l'eau, il en provoque l'évaporation. L'énergie nécessaire à l'évaporation de l'eau étant extraite de l'air, celui-ci se refroidit. Pour reproduire ce principe totalement naturel, on fait tout simplement passer de l'air chaud dans un échangeur humide.

- **Les rafraîchisseurs d'air sont simples, donc peu sujets aux pannes.** Ils ne comportent ni compresseur, ni circuit frigorifique à haute pression ; seules une pompe de circulation, une électrovanne d'arrivée d'eau et une vanne de vidange en assurent le fonctionnement.

- **Un air frais quelle que soit la température de l'air extérieur**

L'humidité relative (HR) baisse lorsque la température augmente. Une efficacité qui augmente avec la température : le rafraîchissement est donc maximal au moment où la température est la plus élevée.

GAMME ADIABOX NFG

ADIABOX NFG existe aussi pour différents débits d'air maxi :

- ADIABOX NFG 500
- ADIABOX NFG 1 000
- ADIABOX NFG 6 000
- ADIABOX NFG 9 000
- ADIABOX NFG 12 000
- ADIABOX NFG 20 000
- ADIABOX NFG 30 000

MATÉRIAU • ALUMINIUM (structure + visserie)

ÉCHANGEURS • MUNTERS CELDEK® 5090, ép : 100 mm
Protection échangeur : moustiquaire métallique (en option)

DÉBIT D'AIR MAXIMUM • 3 500 m³/h

ALIMENTATION ÉLECTRIQUE • 230 VAC

RACCORDEMENT ÉLECTRIQUE • 3G (1,5 mm²)

ALIMENTATION EN EAU • 1/2" femelle à visser

RACCORDEMENT VIDANGE • DN32 mâle à visser

ARRIVÉE D'EAU • protection : crépine intégrée 0,5 mm
électrovanne : laiton 1/2" à commande assistée

ÉLECTROVANNE DE VIDANGE • corps polypropylène
fermeture par piston

FILTRATION D'AIR (en option)

TEMPÉRATURES DE SOUFLAGE (efficacité de l'échangeur : 85 %)

HR EXT.	TEMPÉRATURE AIR à l'entrée de l'ADIABOX® (°C)					
	20	25	30	35	40	45
TEMPÉRATURE AIR au SOUFLAGE (°C)						
10 %	9,3	12,4	15,6	18,6	21,6	24,7
20 %	10,7	14,3	17,8	21,2	24,7	28,3
30 %	12,1	15,9	19,7	23,5	27,4	31,4
40 %	13,5	17,4	21,5	25,7	29,8	34,0
50 %	14,6	19,0	23,2	27,5	31,9	36,4
60 %	15,8	20,2	24,7	29,3	33,9	38,5
70 %	16,9	21,5	26,2	30,8	35,6	40,3
80 %	18,0	22,7	27,5	32,3	37,2	41,9

HR : humidité relative

ADIABOX NFG

3 500

Module adiabatique sur reprise
d'une centrale double-flux



GESTION DE L'EAU INTELLIGENTE



4 flotteurs communiquent à l'afficheur distant les anomalies possibles :

- Temps de remplissage trop long
- Niveau d'eau trop haut
- Anomalie au niveau d'un flotteur
- Anomalie au niveau de la pompe de circulation
- Anomalie au niveau de la vanne de vidange

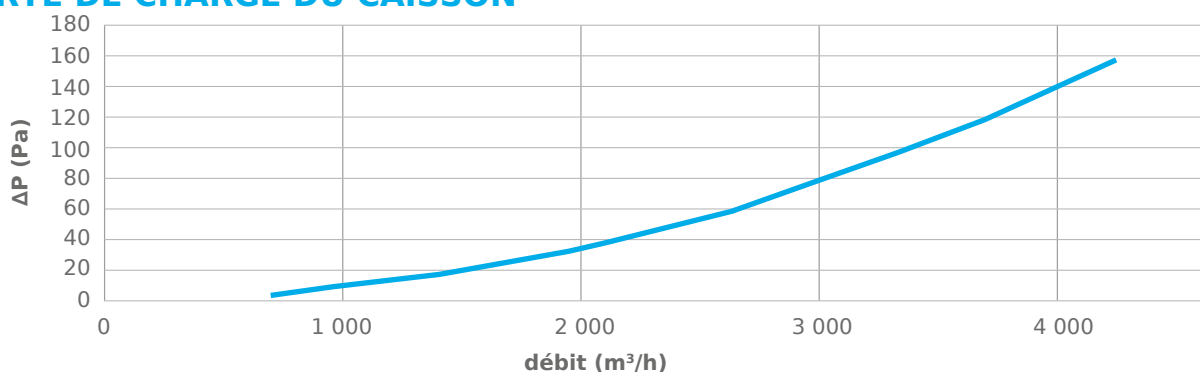
Les flotteurs mesurent en permanence la quantité d'eau évaporée, ce qui permet le **déclenchement automatique de cycles de déconcentration en minéraux** (la fréquence des cycles est déterminée en fonction de la qualité de l'eau et est ajustée lors de la mise en service).

RÉGULATION

Chaque unité est équipée d'un régulateur permettant :

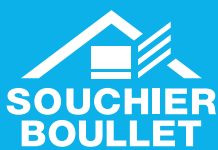
- La mise en marche automatique de la pompe de circulation (*maintien d'une température de consigne*)
- La possibilité de raccorder une sonde d'hygrométrie extérieure (*en option*) : arrêt du refroidissement adiabatique lorsque l'hygrométrie extérieure est élevée
- La possibilité de raccorder une sonde d'hygrométrie intérieure de limite haute (*en option*) : maintien de l'humidité relative du bâtiment en-dessous d'un certain seuil
- La possibilité d'asservir tout moteur ou servomoteur au fonctionnement des appareils
- La possibilité d'asservir le rafraîchisseur à un autre système (*contact sec*)
- La possibilité de piloter le chauffage à partir de l'automate (*programmation de l'automate personnalisable pour certaines applications - en option*)
- La communication avec une GTC (Modbus)

PERTE DE CHARGE DU CAISSON



ADIABOX NFG

3 500



11 rue des Campanules - CS 30066
77436 MARNE-LA-VALLÉE cedex 02
FRANCE

T. + 33 (0)1 60 37 79 50
F. + 33 (0)1 60 37 79 89

WWW.SOUCHIER-BOULLET.COM



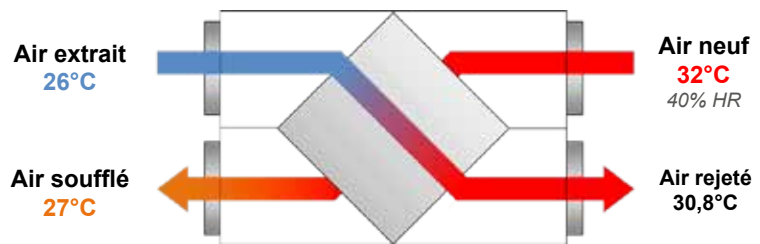
SOUCHIER - BOULLET se réserve, en fonction des connaissances et des techniques, de modifier sans préavis la composition et les conditions d'utilisation de ses matériaux. Photos et illustrations non contractuelles.

dernière mise à jour : septembre 2018

UNE SOCIÉTÉ
adexsi

La température de l'air soufflé par une Centrale de Traitement d'Air (CTA) double flux sera, en été, **supérieure à la température de l'air extrait**, y compris avec une surventilation nocturne (*de plus coûteuse*) ou dans le cadre d'un bâtiment basse consommation.

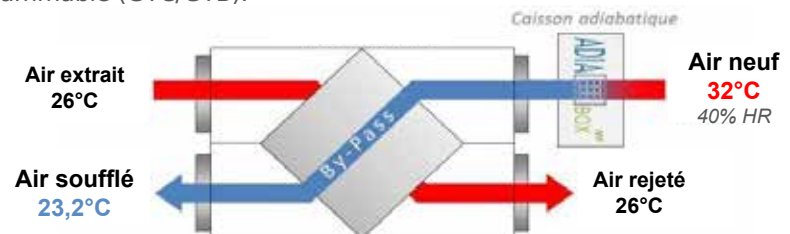
LE BÂTIMENT SE RÉCHAUFFE EN ÉTÉ !



POSSIBILITÉS DE MISE EN OEUVRE

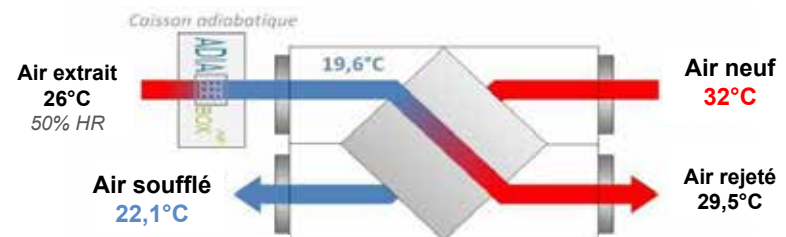
L'ADIABOX NFG peut-être raccordée sur la prise d'air neuf de la CTA ...

Une ADIABOX NFG, équipée de sondes de température et d'hygrométrie (*équipement optionnel*) communique avec la CTA via son automate programmable (GTC/GTB).



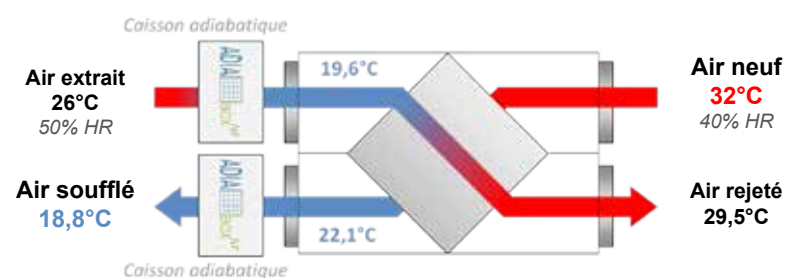
+ SIMPLICITÉ D'INSTALLATION

... ou raccordée sur l'air extrait de la CTA (rendement échangeur CTA : 80 %)



+ PAS D'APPORT D'HUMIDITÉ DANS L'AIR SOUFLÉ

... ou encore raccordée sur l'air extrait et l'air soufflé de la CTA ! (rendement échangeur CTA : 80 %)



+ T° DE L'AIR SOUFLÉ LA PLUS FRAÎCHE POSSIBLE