

Sonde de pluie optique à infrarouge :

- Le capteur de pluie optiques, génèrent une lumière infrarouge qui est dirigée à l'intérieur de la lentille vers les détecteurs. Lorsque des gouttes d'eau frappent la surface extérieure de la lentille, une partie des rayons infrarouges s'échappe. Le capteur détecte le changement d'intensité du faisceau et détermine la taille de la goutte de pluie qui a provoqué le changement
- Les circuits sophistiqués et le traitement numérique du signal détectent les minuscules gouttes de pluie, tout en rejetant les effets des perturbations lumineuses ambiantes concurrentes.
- Le capteur détecte l'état de la surface de la lentille, y compris celui causé par la saleté, les contaminants, le vieillissement et d'autres facteurs. Il compense correctement ces facteurs, rendant l'appareil pratiquement insensible aux facteurs environnementaux. Le système peut détecter des gouttes individuelles de moins d'un demi-millimètre de diamètre.
- La LED au centre du circuit électronique s'allume lorsque la détection est présente.

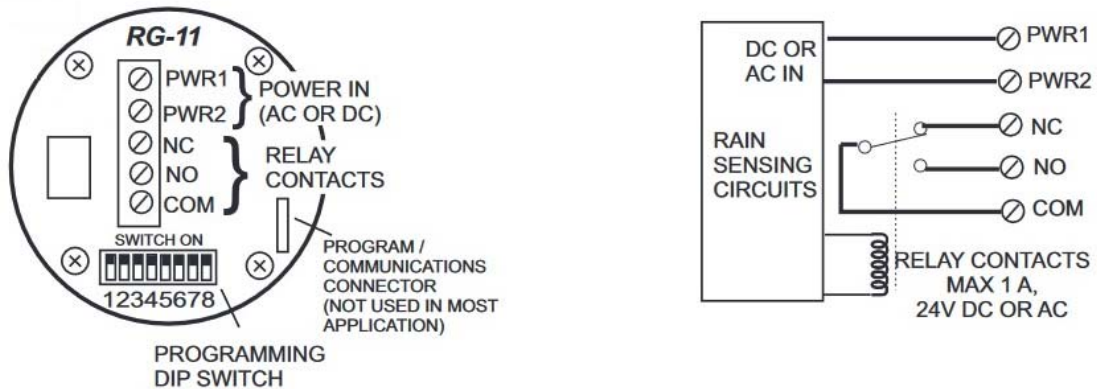
**CARACTERISTIQUES TECHNIQUES :**

- **Tension alimentation** : 10 à 30 Vcc OU 12 à 26 Vac
- **Courant nominal** :
 - 55 mA sous 24Vdc,
 - 50 mA sous 24 Vcc
- **Pouvoir de coupure** : 1A sous 24 Vdc / 24 Vcc
- **Température de fonctionnement** : -40°C à 60 °C

DONNEES DE SECURITE :

- **Indice de Protection** : IP30
- **Conformité UE** : Marquage CE

RACCORDEMENTS



CONFIGURATION (Détection Pluie)



- **SWITCH 1 & 2 : Sensibilité**

Très sensible (off/off) Sensible (On/Off) Sensibilité Moyenne (Off/On) Sensibilité Faible (on/on)



- **SWITCH 3 : Temporisation retour à la normal (absence pluie)**

Sans temporisation (Off)



Temporisation 15 minutes (On)



- **SWITCH 4 : Détection Nuit**

Si le Switch est en position On (Détection Nuit), la sortie passera en position ON lorsque la luminosité ambiante sera en dessous de 2 000 Lux. Ceci permet de fermer les stores à la tombée de la nuit.

Pas détection Nuit (Off)

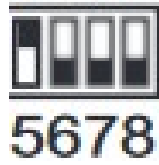


Détection Nuit (On)

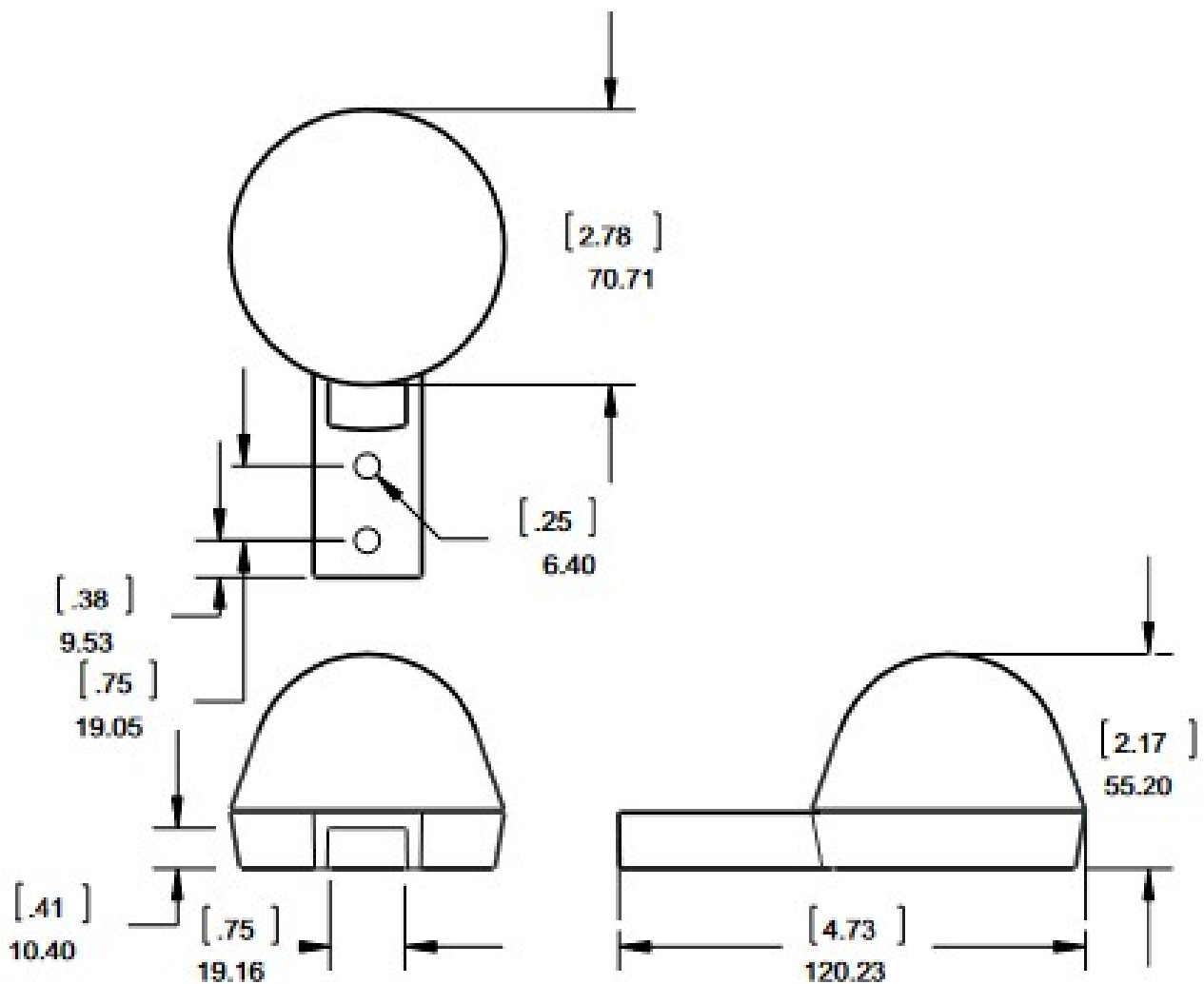


- SWITCH 5, 6, 7 et 8 : NE PAS MODIFIER

Les switches 5, 6, 7 et 8, doivent absolument rester dans les positions ci-dessous :



DIMENSIONS



Équerre de fixation pour sonde de pluie

Sonde de pluie 09430-2A sur équerre de fixation



Sonde de pluie 09430-2A sur équerre de fixation et sonde de vent 09431-0

