

BOITIER A CHAINE TWIN QUASAR L

230 VAC – 24 VCC / FORCE 600N -200N
COURSE DE 600 MM/ 750 MM/ 900 MM

NOTICE TECHNIQUE – 255xx-A

Parc SEGRO – ZAC de Lamirault – 42 rue de Lamirault – CS20762 – 77090 COLLEGIEN - Tél. : 01 60 37 79 50 – Fax. : 01 60 37 79 89



NOTICE TECHNIQUE

DESCRIPTIF

DESCRIPTIF :

- Moteur électrique à double chaîne pour ouvrant abattant, relevant, à la française et à l'anglaise.
- Très puissant 600 N
- Boitier en aluminium moulé (argent) ou laqué (blanc ou noir)
- 2 chaînes synchronisées
- Course 600 mm (course de la chaîne : 590 mm)
Course 750 mm (course de la chaîne : 765 mm)
Course 900 mm (course de la chaîne : 890 mm)
- Adapté aux châssis de dimensions importantes.
- Encombrement limité : 37 X 72 mm de section.
- Chaîne à double maille inox résistante à la corrosion.
- Fin de course fermeture électronique par détection d'un courant de surcharge.
- Disponible en version F-SIGNAL avec signalisation en ouverture et fermeture contact libre de potentiel.
- Fin de course fermeture électronique par détection d'un courant de surcharge.
- Installation possible sur profils PVC renforcés.
- Livré avec 3 mètres de câble.
- Protection IP 40
- La version DC est disponible en protection IP 42
- Livré sans étrier.
- Facteur de service de 50%

Le facteur de service correspond à la durée maximum de mise sous tension du moteur à +20°C. En limitant la durée de fonctionnement du moteur, la température se maintiendra en dessous de la limite admissible. Au-delà, le moteur peut être endommagé. Certains moteurs électriques sont équipés d'un relais thermique mais celui-ci n'est pas une protection contre les surcharges ou certaines surchauffes.

S2 : fonctionnement de courte durée, soit 5 min en continu suivi d'un repos suffisant au refroidissement.

S3 – 15 % : il correspond à une alimentation maximale de 90 secondes toutes les dix minutes

GAMME

Couleur	Noir	Blanc	Alu
TWIN QUASAR L AC 230 Vca 600 mm 300N	25561-6A	25562-6A	25563-6A
TWIN QUASAR L AC 230 Vca 750 mm 300N	25571-6A	25572-6A	25573-6A
TWIN QUASAR L AC 230 Vca 900 mm 300N	25581-6A	25582-6A	25583-6A
TWIN QUASAR L DC 24 Vcc IP 42 600 mm 300N	25561-5A	25562-5A	25563-5A
TWIN QUASAR L DC 24 Vcc IP 42 750 mm 300N	25571-5A	25572-5A	25573-5A
TWIN QUASAR L DC 24 Vcc IP 42 900 mm 300N	25581-5A	25582-5A	25583-5A

CARACTERISTIQUES TECHNIQUES

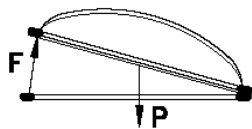
Modèle	Version DC	Version AC
Alimentation	24 Vcc ± 10%	230 Vac
Consommation	1,8 A	0,9A
Puissance	44 W	90 W
Vitesse à vide	15 mm/s	
Courses possibles	600 mm / 750 mm / 900 mm	
Force Poussée et tractée	600 N (600 mm) – 600 N (750 mm – 200 N (900 mm)	
Force de blocage	5000 N	
Facteur de service	50%	
Fin de course	Arrêt électronique	
Protection électrique	Arrêt électronique	
Connexion parallèle	Oui	
Indice de protection	IP 40 / IP 42	IP 40
Plage de fonctionnement	Température : -10°C à +60°C, humidité relative max : 60%	

Course	Course de la chaîne	Force
600 mm	590 mm	600 N
750 mm	765 mm	600 N
900 mm	890 mm	200 N

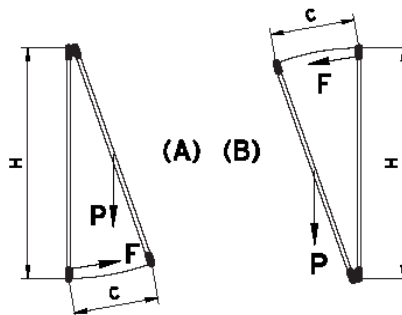
Modèle	Twin Quasar DC	Twin Quasar DC F -Signal	Twin Quasar AC
Câble	3 m 2 fils	3 m 5 fils	3 m 3 fils+ terre

CALCUL DE LA FORE D'OUVERTURE OU DE FERMETURE :

- F = Force demandée pour l'ouverture ou la fermeture
- P = Poids de la fenêtre (seulement partie mobile)
- C = Course d'ouverture de la fenêtre (course de l'actionneur)
- H = Hauteur de la fenêtre

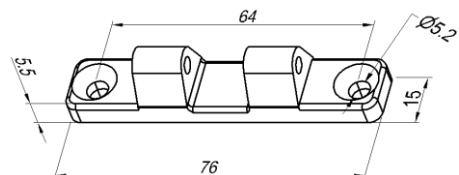
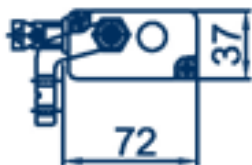
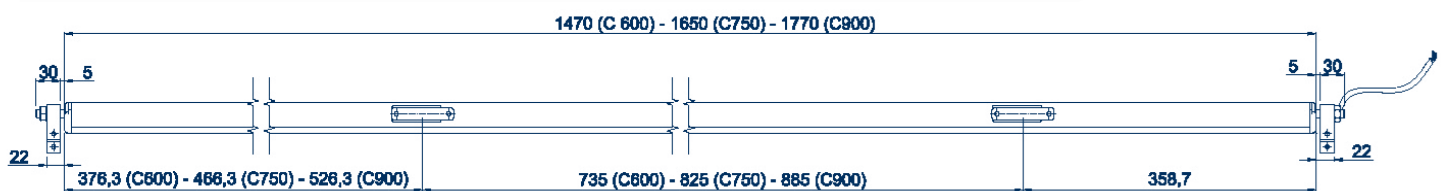


Pour coupes ou chiens-assis horizontales
 $F = 0,54 \times P$



Pour fenêtre de saillie (A)
ou à vasistas (B)
 $F = (0,54 \times P) \times (C : H)$

DIMENSIONS :



Connecteur inclus

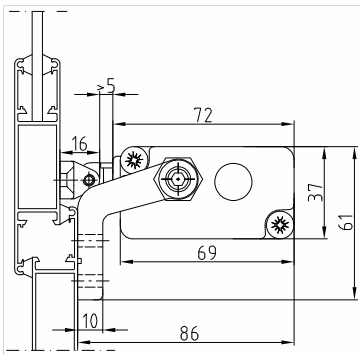
MONTAGE

INSTRUCTIONS

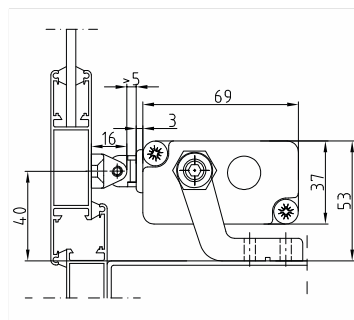
- Tracer la ligne médiane du châssis et percer les trous.
- Fixer le connecteur "A" à l'aide des vis (fournies en standard)
- L'actionneur doit être fixé avec le kit de brides pivotantes "C".
- Les deux brides pivotantes doivent être montées, une à droite et une à gauche.

Attention : l'extrémité de la chaîne et la fente du connecteur "A" doivent être alignées.

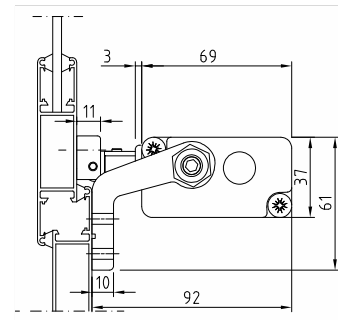
- Fixer la chaîne au connecteur "A" au moyen de la vis "D".



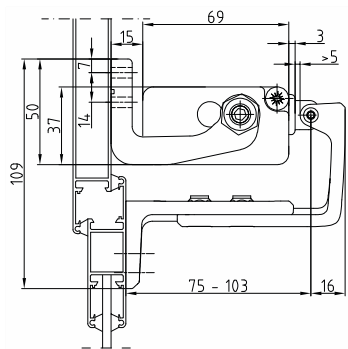
Sur dormant avec étriers pivotants



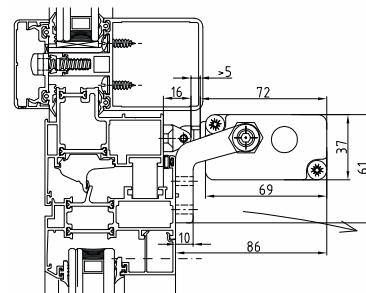
Sur appui avec étriers pivotants



Sans appui avec connecteur plat

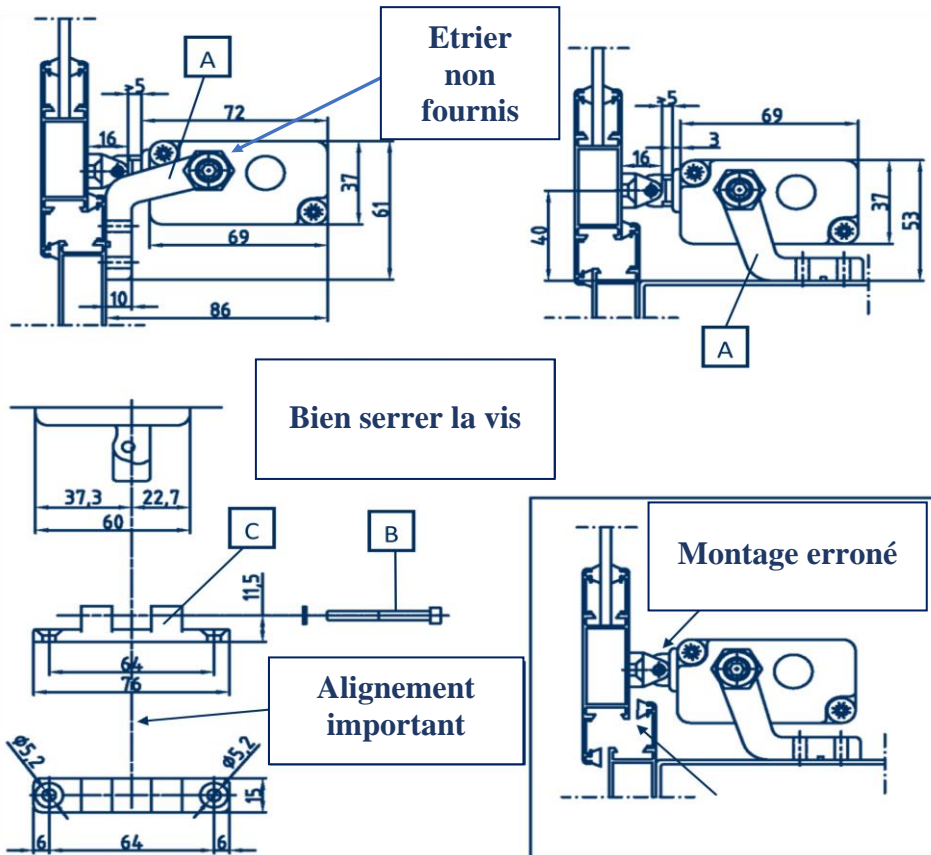


Sur dormant avec étriers pour châssis abattant

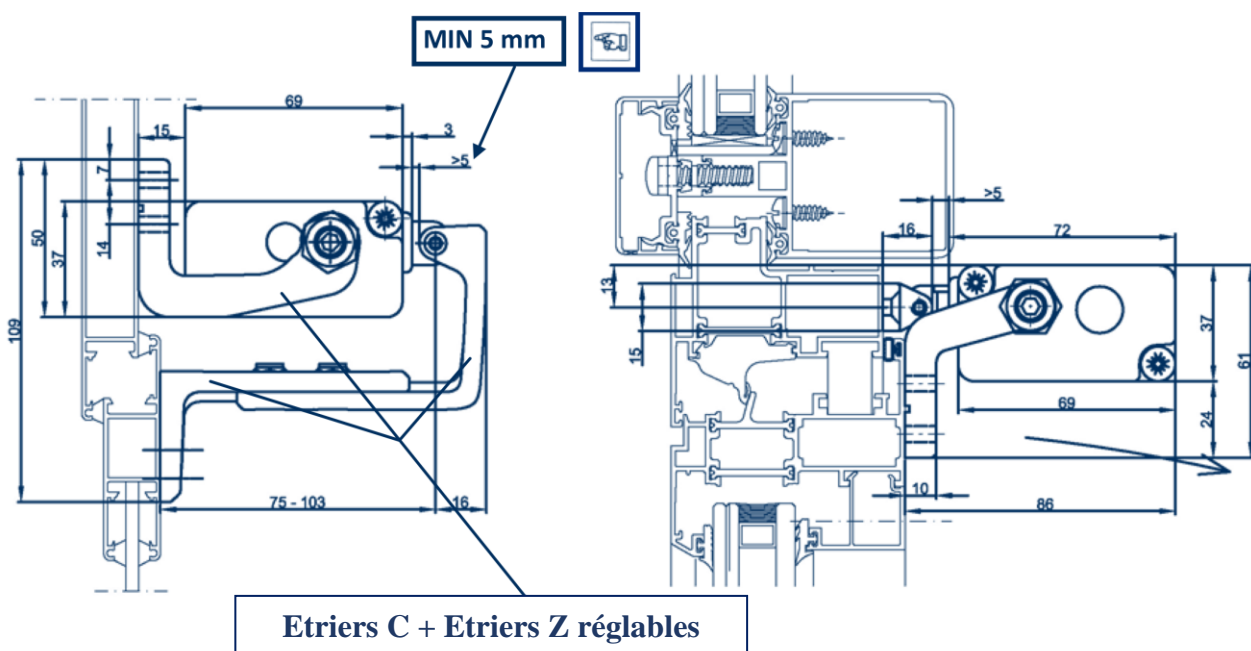


Sur dormant avec étriers pour châssis à l'anglaise

Châssis relevant, montage sur dormant, montage sur appui :



Châssis abattant, montage sur dormant :



AVERTISSEMENTS DE SÉCURITÉ

Ce moteur doit être monté exclusivement sur des châssis se trouvant hors de portée des personnes.

Lors de l'installation, faire attention aux pièces en mouvement : risque d'écrasement.

Les châssis à soufflet doivent être dotés de compas à arrêt.

L'actionneur doit être installé par du personnel spécialisé et qualifié.

Avant de procéder au montage, contrôler que :

- Les performances de l'actionneur sont bien conformes à l'application prévue.
- Les profils et les accessoires du châssis sont correctement dimensionnés pour supporter les contraintes produites par l'actionneur.
- Les accessoires du châssis et l'absence d'obstacles permettent une course complète d'ouverture.
- Les installations électriques existantes sont bien conformes aux normes en vigueur.
- Les caractéristiques de l'alimentation électrique correspondent à celles qui sont indiquées dans les données techniques de l'actionneur.

Avant d'effectuer le branchement électrique de l'actionneur :

- S'assurer que la ligne n'est pas sous tension.
- Équiper le réseau d'alimentation d'un dispositif omnipolaire de déconnexion (conformément à la norme CEI EN 60335-1).

En cas d'actionneur installé sur un vantail mobile, contrôler que le câble d'alimentation n'est soumis à aucune contrainte durant le fonctionnement.

En cas de châssis accessible depuis une hauteur du sol inférieure à 2,5 m, doter le système de commande d'un arrêt d'urgence près du même châssis.

Lors des opérations de montage et démontage de l'actionneur, adopter des mesures adéquates pour prévenir toute fermeture accidentelle du châssis pouvant provoquer des lésions aux personnes (heurt - écrasement - coupure - cisaillement).

Ne pas installer deux actionneurs sur le même châssis

Utiliser le kit de brides pivotantes sur des fenêtres présentant une hauteur inférieure à 1500 mm

Durant l'utilisation de l'actionneur, observer les instructions suivantes :

- éviter toute pénétration de liquide dans l'actionneur
- attendre l'arrêt total des parties en mouvement avant de s'y approcher
- contrôler visuellement, au moins une fois par an, que le câble d'alimentation n'est pas endommagé et qu'il ne présente aucun autre signe d'usure.

Ne pas ouvrir sur le moteur ou en démonter des parties ; en cas d'anomalies ou câble endommagé, s'adresser au fournisseur.

• BRANCHEMENT ELECTRIQUE :

