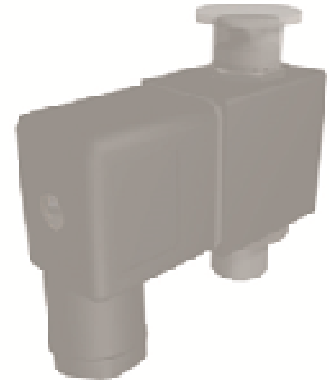


DESCRIPTIF

Le déclencheur électrique permet de piloter électriquement la centrale AÉROBOX. Il peut également équiper en tant qu'option les commandes de désenfumage pneumatiques (CO₂, Bi-fonction, etc.).

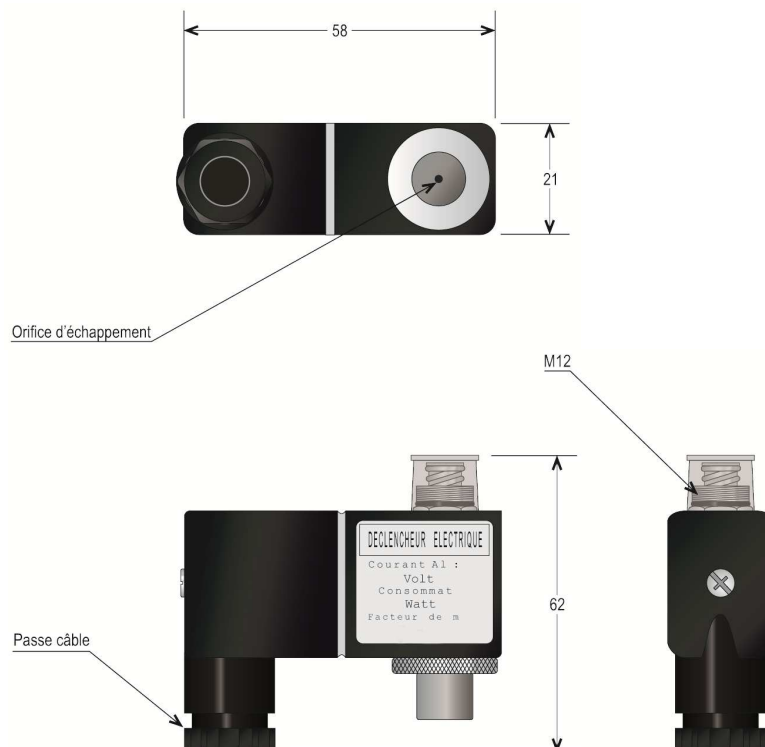
L'ordre électrique peut être transmis de tout type d'appareil (centrale pluie et vent Ventibox, GTB, GTC, etc.).

Désignation	Références
Déclencheur Electrique 230 V	03622-0
Déclencheur Electrique 24 V	03622-1

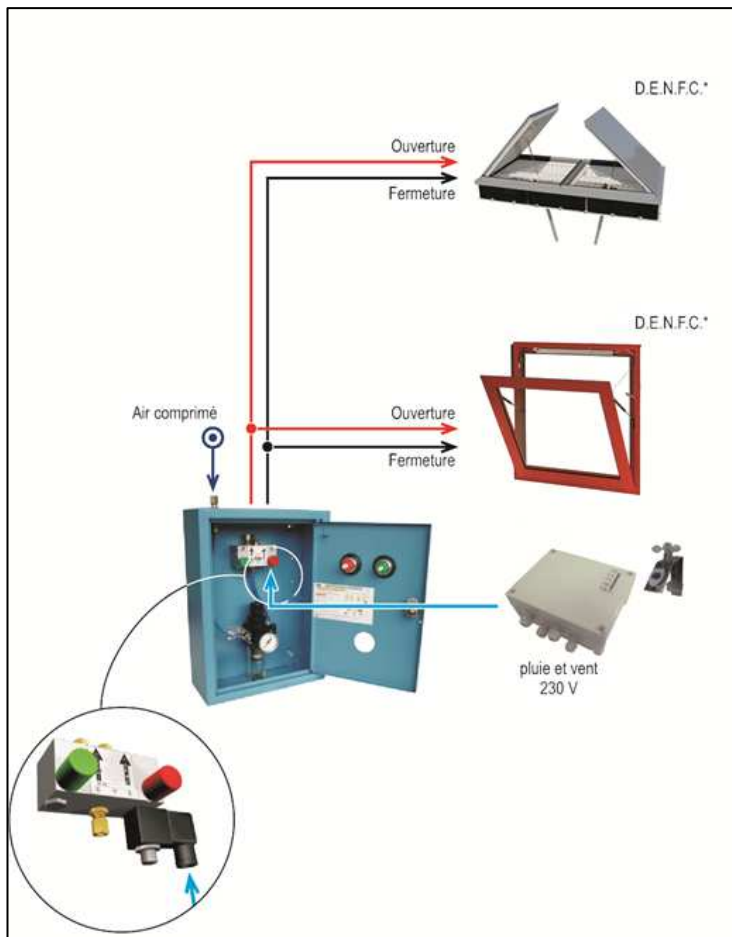


CARACTERISTIQUES TECHNIQUES

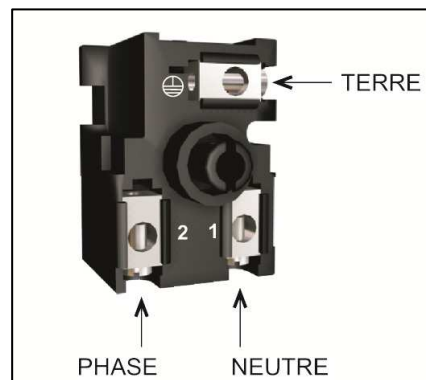
- Matières : Acier, matériau de synthèse
- Indice de protection connecteur : IP 65
- Consommation : 4,5 W
- Tensions d'utilisation : 230 V, CA
24 V, CA ou CC
- Facteur de marche : 100 % ED



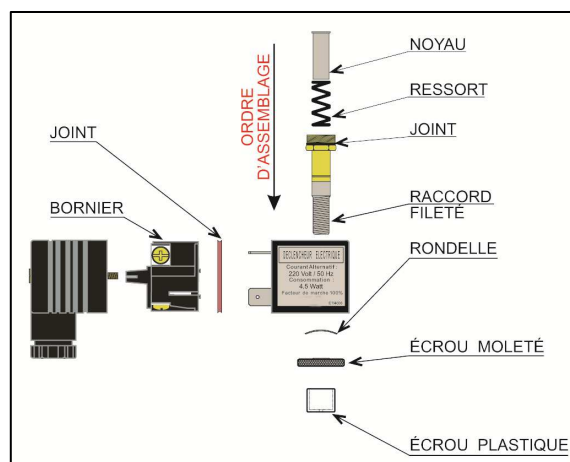
EXEMPLE D'INSTALLATION



DETAIL DU BORNIER



ASSEMBLAGE DU DECLENCHEUR



MONTAGE D'UN DECLENCHEUR ELECTRIQUE SUR LA CENTRALE AEROBOX

