

BOITIER A CHAINE TWIN VEGA **24 VCC / FORCE 600N / COURSE DE 300 MM**

NOTICE TECHNIQUE 2506X-0A – 2506X-4A

11 rue des Campanules - CS 30066 - 77436 MARNE-LA-VALLÉE cedex 2 - Tél. : 01 60 37 79 50 - Fax. : 01 60 37 79 89



NOTICE TECHNIQUE

DESCRIPTIF

- Moteur électrique à double chaîne pour ouvrants abattants, relevants, coupoles et lucarnes.
- Très puissant 600 N
- Boitier en aluminium anodisé argent ou laqué blanc ou noir
- Adapté aux châssis de dimensions importantes
- Encombrement limité, 37 X 69 mm de section.
- Chaîne à double maille en acier inoxydable.
- Fin de course fermeture électronique par détection d'un courant de surcharge.
- Disponible en version F-SIGNAL avec signalisation en ouverture et fermeture contact libre de potentiel
- Fin de course fermeture électronique par détection d'un courant de surcharge,
- Installation possible sur profils PVC renforcés
- Livré sans étrier
- Livré avec 3 mètres de câble

GAMME

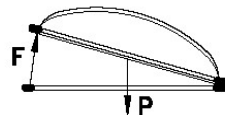
Couleur	Noir	Blanc	Gris
TWIN VEGA 24 Vcc	25061-0A	25062-0A	25063-0A
TWIN VEGA F-SIGNAL 24 Vcc	25061-4A	25062-4A	25063-4A

CARACTERISTIQUES TECHNIQUES

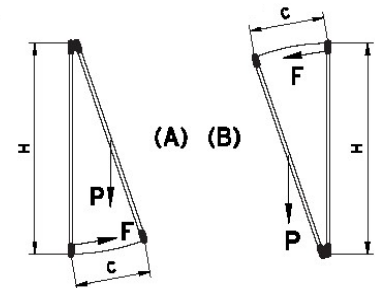
Données	
Alimentation	24 Vcc
Courant absorbé	1,4 A
Commande	Par inversion de polarité
Fin de course	Arrêt électronique
Protection électrique	Arrêt électronique
Vitesse à vide	9 mm/s
Courses possibles	300 mm
Force (poussée et traction)	600 N
Force de bloquage	5000 N
Facteur de service	50%
Indice de protection	IP30
Câble Twin Véga	2 fils
Câble Twin Véga F-signal	5 fils

CALCUL DE LA FORE D'OUVERTURE OU DE FERMETURE :

- F = Force demandée pour l'ouverture ou la fermeture
- P = Poids de la fenêtre (seulement partie mobile)
- C = Course d'ouverture de la fenêtre (course de l'actionneur)
- H = Hauteur de la fenêtre

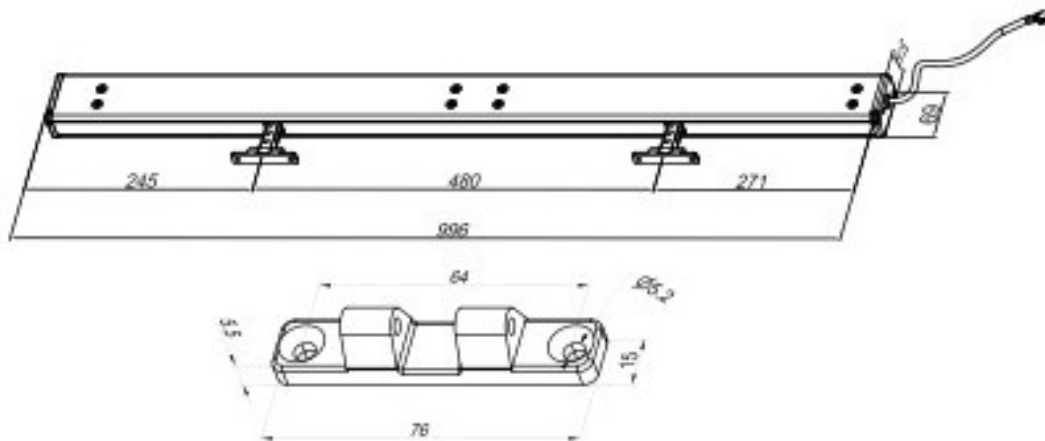


Pour coupoles ou chiens-assis horizontales
 $F = 0,54 \times P$



Pour fenêtre de saillie (A)
ou à vasistas (B)
 $F = (0,54 \times P) \times (C : H)$

DIMENSIONS :

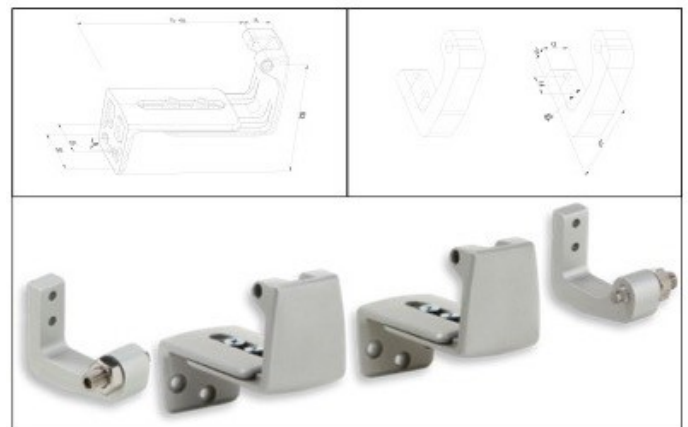


Connecteur inclus

ACCESSOIRES :



Kits étriers pivotants:
Gris 25050-23
Noir 25050-24
Blanc 25050-25



Kit pour châssis à soufflet
Gris 25050-32
Noir 25050-29
Blanc 25050-30

INSTRUCTIONS DE MONTAGE :

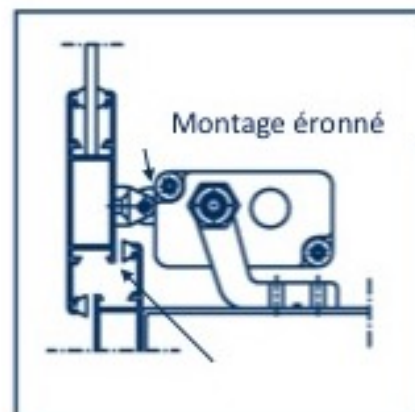
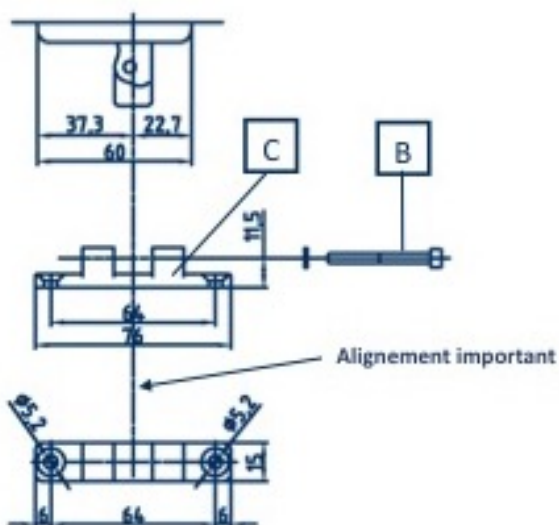
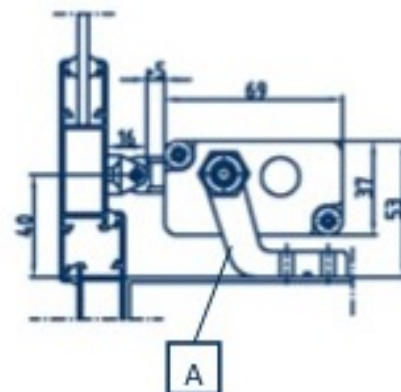
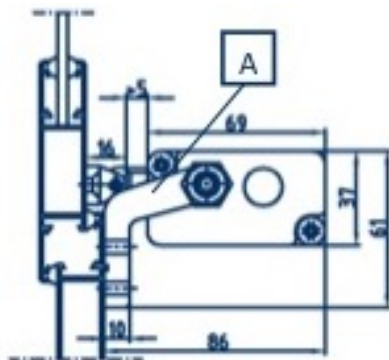
- Tracer la ligne médiane du châssis et percer les trous.
- Fixer le connecteur "A" à l'aide des vis (fournies en standard)
- L'actionneur doit être fixé avec le kit de brides pivotantes "C".
- Les deux brides pivotantes doivent être montées, une à droite et une à gauche.

Attention : l'extrémité de la chaîne et la fente du connecteur "A" doivent être alignées.

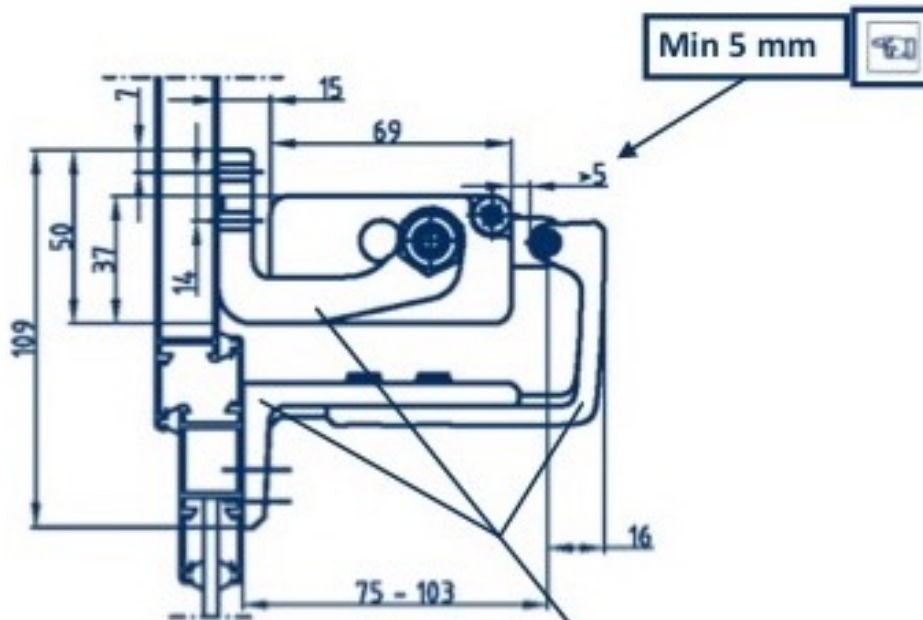
- Fixer la chaîne au connecteur "A" au moyen de la vis "D".

INSTALLATION

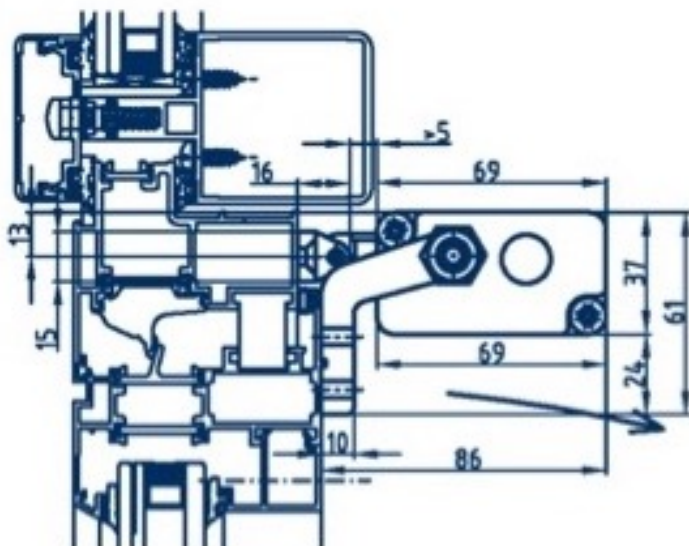
Châssis relevant, montage sur dormant, montage sur appui :



Châssis abattant, montage sur dormant :



Gris 25050-23
Noir 25050-24
Blanc 25050-25



AVERTISSEMENTS DE SÉCURITÉ

Ce moteur doit être monté exclusivement sur des châssis se trouvant hors de portée des personnes.

Lors de l'installation, faire attention aux pièces en mouvement : risque d'écrasement.

Les châssis à soufflet doivent être dotés de compas à arrêt.

L'actionneur doit être installé par du personnel spécialisé et qualifié.

Avant de procéder au montage, contrôler que :

- Les performances de l'actionneur sont bien conformes à l'application prévue.
- Les profils et les accessoires du châssis sont correctement dimensionnés pour supporter les contraintes produites par l'actionneur.
- Les accessoires du châssis et l'absence d'obstacles permettent une course complète d'ouverture.
- Les installations électriques existantes sont bien conformes aux normes en vigueur.
- Les caractéristiques de l'alimentation électrique correspondent à celles qui sont indiquées dans les données techniques de l'actionneur.

Avant d'effectuer le branchement électrique de l'actionneur :

- S'assurer que la ligne n'est pas sous tension.
- Équiper le réseau d'alimentation d'un dispositif omnipolaire de déconnexion (conformément à la norme CEI EN 60335-1).

En cas d'actionneur installé sur un vantail mobile, contrôler que le câble d'alimentation n'est soumis à aucune contrainte durant le fonctionnement.

En cas de châssis accessible depuis une hauteur du sol inférieure à 2,5 m, doter le système de commande d'un arrêt d'urgence près du même châssis.

Lors des opérations de montage et démontage de l'actionneur, adopter des mesures adéquates pour prévenir toute fermeture accidentelle du châssis pouvant provoquer des lésions aux personnes (heurt - écrasement - coupure - cisaillement).

Ne pas installer deux actionneurs sur le même châssis

Utiliser le kit de brides pivotantes sur des fenêtres présentant une hauteur inférieure à 900 mm

Durant l'utilisation de l'actionneur, observer les instructions suivantes :

- éviter toute pénétration de liquide dans l'actionneur
- attendre l'arrêt total des parties en mouvement avant de s'y approcher
- contrôler visuellement, au moins une fois par an, que le câble d'alimentation n'est pas endommagé et qu'il ne présente aucun autre signe d'usure.

Ne pas ouvrir sur le moteur ou en démonter des parties, en cas d'anomalies ou câble endommagé, s'adresser au fournisseur.

RACCORDEMENT

