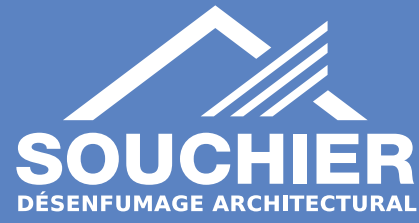


CAHIER THÉMATIQUE

SOLUTIONS ACOUSTIQUES

adexsi



ÉDITO



LE DÉSENFUMAGE ET LE CONFORT ACOUSTIQUE	4
.....	
QUELQUES NOTES DE L'ACOUSTICIEN	6
.....	
PHONIPACK	8
.....	
PHONIBAIE	10
.....	
PHONILUX	12
.....	
PHONIVEC	13
.....	
PHONIAIR	13
.....	
PHONIPASS	15
.....	
CERTILIGHT - VENTILIGHT	16
.....	
EXUBAIE - OTF - OTF V2	18
.....	
PHONIDUO	19
.....	
ACCOMPAGNEMENT & SERVICES ASSOCIÉS	20
.....	





PRINCIPE

Les exutoires et les ouvrants de fumées phoniques sont des DENFC (Dispositif d'Evacuation Naturelle de Fumées et de Chaleur) à part entière, devant répondre à l'arrêté du 22 mars 2004 du Ministère de l'Intérieur et être marqués CE selon la norme NF EN 12101-2.

Mais ils doivent, en plus, présenter des caractéristiques d'affaiblissement acoustique plus ou moins performantes selon l'environnement et l'isolation du bâtiment à protéger des nuisances.

Souchier propose une gamme complète de DENFC à vantaux ou à lames pour la toiture ou la façade qui répondent à ces critères.

LES EXIGENCES RÉGLEMENTAIRES

Durant ces dernières années la réglementation acoustique s'est considérablement enrichie afin de fixer des seuils de bruit permettant de lutter contre les nuisances sonores et ce, pour un large spectre d'activités : aéroport, salle de concert, locaux d'enseignement...

Lors de la conception d'une enveloppe acoustique il est impératif de prendre en compte l'ensemble des composants la définissant car un seul point faible peut détériorer considérablement la performance de l'ensemble. Les dispositifs de désenfumage doivent donc avoir des propriétés acoustiques en rapport avec celles du bâtiment.

Le désenfumage doit également prendre en compte les critères de confort et d'optimisation de performance énergétique des bâtiments :

- l'isolation thermique,
- l'éclairage naturel,
- la ventilation naturelle,
- l'accès toiture.

Ces besoins seront croissants avec l'évolution de la réglementation thermique.

LES SOLUTIONS SOUCHIER

Souchier propose une gamme phonibaie complète de produits à installer en toiture et en facade qui répondent à ces problématiques : PhoniPack Phonibaie, Phonilux, PhoniPass et PhoniAir. Ces gammes sont également disponibles avec la seule isolation thermique lorsqu'il n'y a pas d'exigence élevée en matière acoustique.



QUELQUES NOTES DE L'ACOUSTICIEN...



« L'enveloppe complexe des bâtiments assure plusieurs fonctions, nécessaires à l'exploitation du bâtiment dans le cadre du respect des exigences réglementaires et contractuelles.

Les objectifs imposés concernent principalement :

- la sécurité et le confort des occupants,
- la protection acoustique du site,
- le respect des réglementations acoustiques et thermiques,
- l'étanchéité à l'air.

Les systèmes ouvrants incorporés dans les parois, les façades et la toiture doivent faire l'objet d'une adaptation poussée pour ne pas constituer des points faibles.

Sur le plan acoustique, l'équipe de conception imposera le respect de performances qui concerneront tous les constituants de l'enveloppe. Les prescripteurs exigeront systématiquement des performances validées par un laboratoire acoustique officiel agréé.

Les services Recherches et Développement des industriels concernés sont donc amenés à assurer une veille technologique afin d'adapter leurs produits aux évolutions réglementaires ainsi qu'à celles des principes constructifs.

La veille doit prendre en compte les attentes formulées par les différents intervenants et prescripteurs d'un projet.

L'attente initiale, concernant les objectifs acoustiques, est incorporée dans le programme du projet que le maître d'ouvrage communiquera dans le cadre d'appel d'offre à projet.

Les objectifs acoustiques affichés à ce stade du projet peuvent être ambitieux, dans la mesure où les niveaux d'exploitation, à l'intérieur des bâtiments, peuvent tous être importants, notamment en cas de présence de basses fréquences.

Il est donc nécessaire que l'industriel soit attentif à l'évolution des systèmes de diffusion électroacoustique et vigilant à formuler des avis précoces sur la faisabilité des systèmes constitutifs proposés.

Le second niveau d'intervention de l'industriel concerne les choix de la maîtrise d'œuvre lauréate qui devra répondre aux exigences du programme. Dès lors, le dialogue avec le bureau d'études acoustique sera important ; il alimentera les projets d'évolution des produits proposés par l'industriel.

Il convient également de ne jamais négliger l'étape ultime que constitue la mise en œuvre des systèmes.

Dans le cas des exutoires que l'on incorpore à l'intérieur des trémies réalisées dans la toiture, il est indispensable que les produits soient adaptés aux conditions d'encastrement afin que le calfeutrement soit totalement efficace ; ce que viendra valider des mesures acoustiques.



L'acousticien est le premier témoin du comportement de l'équipement et donc un partenaire susceptible de partager la réflexion de l'industriel qui envisage d'améliorer le comportement d'un produit.

Les grands principes acoustiques qui régissent le comportement des ouvrages sont parfois faciles à exposer ; ils sont infiniment plus délicats à adapter aux exigences de fabrication d'un produit.

Les gains de performances dépendent de petits détails, parfois considérés comme des subtilités secondaires.

Les expériences cumulées des témoins privilégiés, que sont les acousticiens des laboratoires de mesures et des bureaux d'études, constituent une source de savoir et d'expérience que les industriels doivent apprendre à utiliser. »

Maurice Auffret - Ingénieur Acousticien



55dB



DESCRIPTION

PhoniPack est un ensemble monobloc à haute performance acoustique entièrement fabriqué en usine, rassemblant sur une souche phonique commune un exutoire à deux vantaux et une (ou deux) trappe(s) chutante(s).

Appareil destiné à équiper toutes les salles nécessitant des valeurs d'isolement acoustiques importantes (salles de concerts, musiques amplifiées, cinémas, etc.), il est adapté pour tous types de couvertures (étanchées, sèches...), en neuf, comme en rénovation.

CARACTÉRISTIQUES

- Conformité :
Certilight certifié CE NF EN 12101-2 et NF DENFC
Trappe OTF conforme NF S 61937-1 avec contrôle sur site par un laboratoire agréé
- Pose sur costière droite
- Option : contacts de position
- Dimensions : nous consulter



ISOLATION PHONIQUE
 $R_W = 55 \text{ dB (CSTB)}$



ISOLATION THERMIQUE
 $U_{RC} = 1,03 \text{ W/m}^2 \text{ °K}$

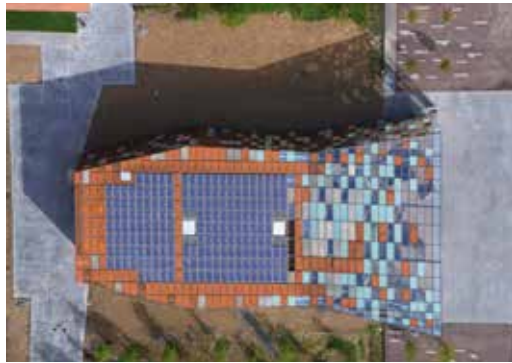
LE METAPHONE®

Référence



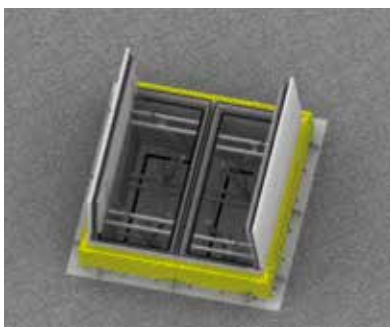
À la fois une «salle de concert et un instrument de musique» dont les façades produisent et diffusent des sons à l'extérieur en liaison avec des jeux de lumière, sur une surface d'environ 2000 m².

La solution : Souchier a proposé 2 PhoniPack conçus en adéquation avec la spécificité de ce lieu unique.

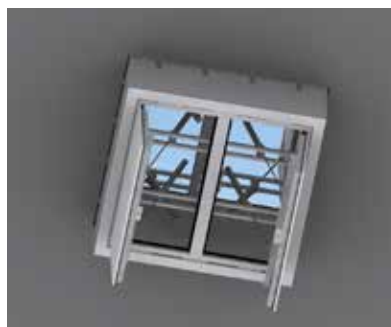


MISE EN OEUVRE

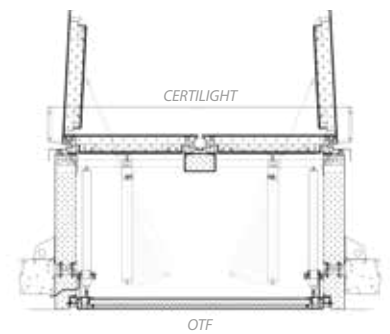
PhoniPack est gruté dans la réservation entre chevêtres prévue pour le recevoir. L'espace dû au jeu de pose entre le chevêtre et le caisson est comblé sur le chantier par une mousse isolante expansée (non fournie) selon recommandation de votre acousticien. Les raccordements pneumatiques ou électriques (asservissements et/ou contacts de position) sont prévus en attente, au pied du caisson.



Vue de dessus



Vue de dessous



Coupe



Luxlame F RPT



OTF

69dB

DESCRIPTION

Phonibaie est un ensemble à haute performance acoustique fabriqué en usine, rassemblant sur une façade en béton, deux DENFC pour le désenfumage ou deux DAS pour les amenées d'air.

Le Phonibaie présente différent type de combinaison entre nos Luxlame F et OTF :

- Luxlame F RPT / Luxlame F RPT
- OTF pneumatique / Luxlame F RPT
- OTF boîtier à chaîne / Luxlame F RPT

CARACTÉRISTIQUES

- Ouverture fermeture électrique ou pneumatique
- Espace entre les deux appareils variables selon PV
- Conformité : CE NF EN 12101-2, certifié NF DENFC conforme NF S 61937-1 et 7 Amenée d'air conforme à la NFS 61937-8
- Option : contacts de position
- Dimensions : nous contacter



ISOLATION PHONIQUE
 $R_W = 69 \text{ dB (CSTB)}$

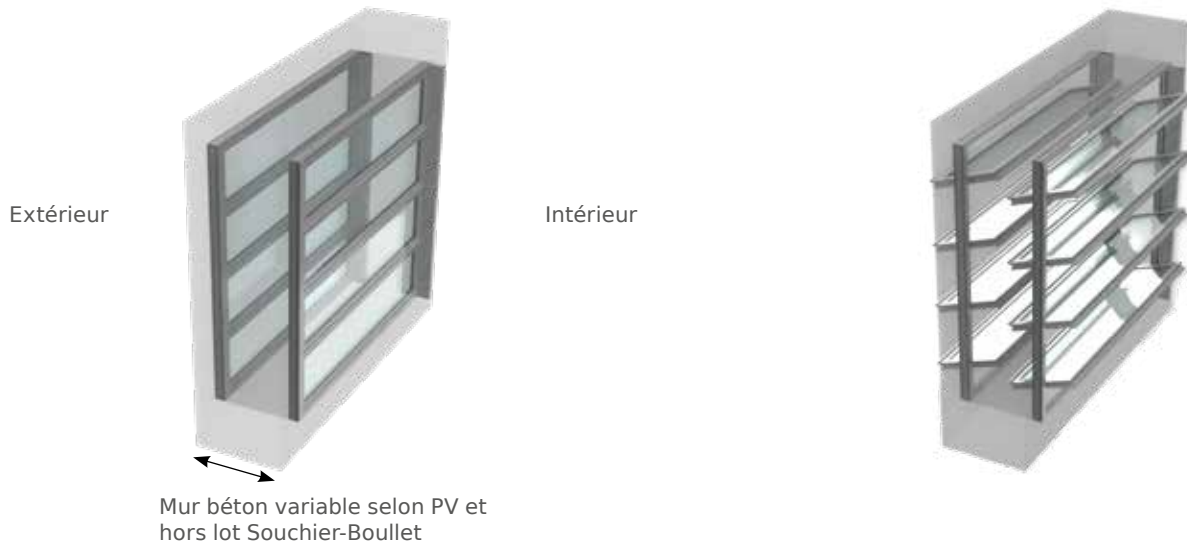


AVANTAGES

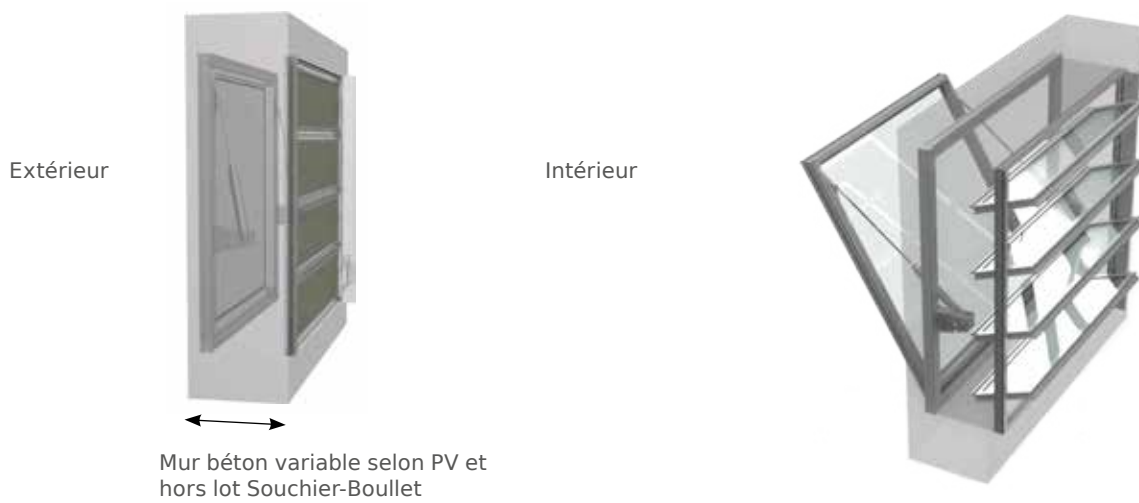
Appareils destinés à équiper toutes les salles nécessitant des valeurs d'isolement acoustiques importantes (salles de concerts, musiques amplifiées, cinémas etc.), en neuf comme en rénovation.
En adéquation avec les valeurs du Phonipack.

PHONIBAIE - Mise en oeuvre

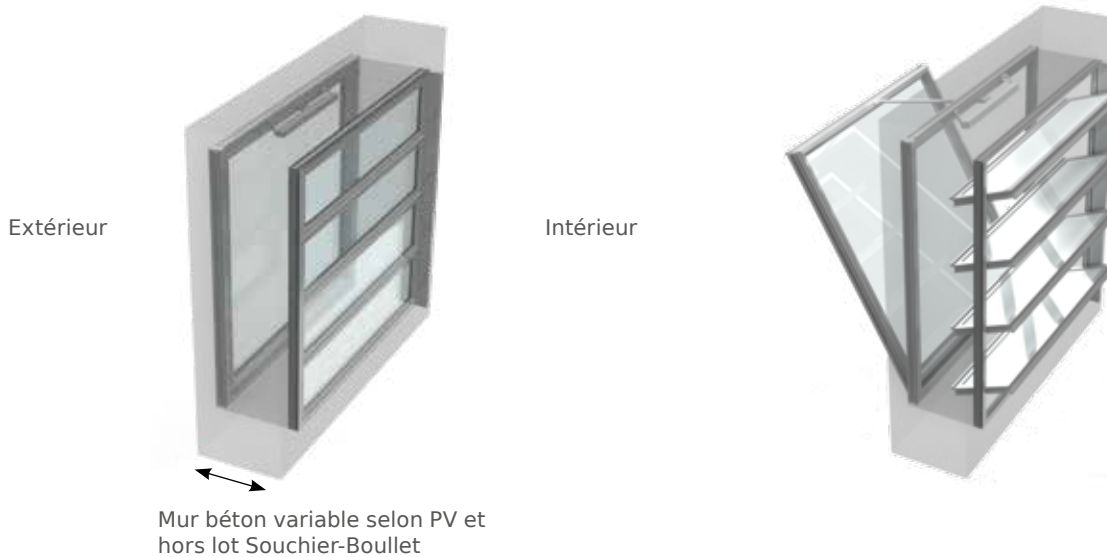
LUXLAME F RPT / LUXLAME F RPT - ÉLECTRIQUE OU PNEUMATIQUE



OTF / LUXLAME F RPT PNEUMATIQUE



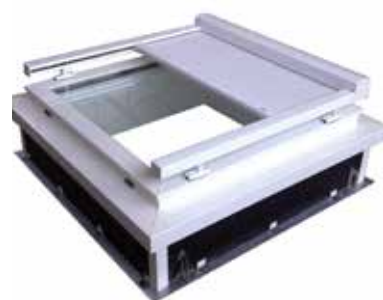
OTF BOÎTIER À CHAÎNE / LUXLAME F RPT



40dB



PhoniLux® est compatible



DESCRIPTION

Ensemble monobloc entièrement fabriqué en usine, ces appareils sont destinés à équiper tous types de couvertures (étanchées ou sèches), sur tous types de bâtiments, ERP (Etablissements Recevant du Public), bâtiments industriels ou tertiaires... en neuf, comme en rénovation.

Puits de lumière, PhoniLux est composé d'un châssis fixe à Rupture de Pont Thermique pourvu d'un vitrage phonique, posé sur une costière isolée en acier galvanisé.

CARACTÉRISTIQUES

- Dimensions mini : 1000 x 1000 mm
- Dimensions maxi : 3000 x 1400 mm
- Conformité : DTU 40 et 43
- Remplissage : vitrage isolant renforcé, basse émissivité
- Performance : 1200 J sans grille anti-chute
- Option : store mobile d'occultation avec télécommande



BRUITS DE PLUIE
L_{IA} = 50 dB
(avec le dôme)



ISOLATION PHONIQUE
R_w = 40 dB (CSTB)
R_w = 38 dB
(avec le dôme)



ISOLATION THERMIQUE
U_{RC} = 1,04 W/m² °K
U_{RC} = 0,87 W/m² °K
(avec le dôme)

CENTRE HOSPITALIER P. OUDOT

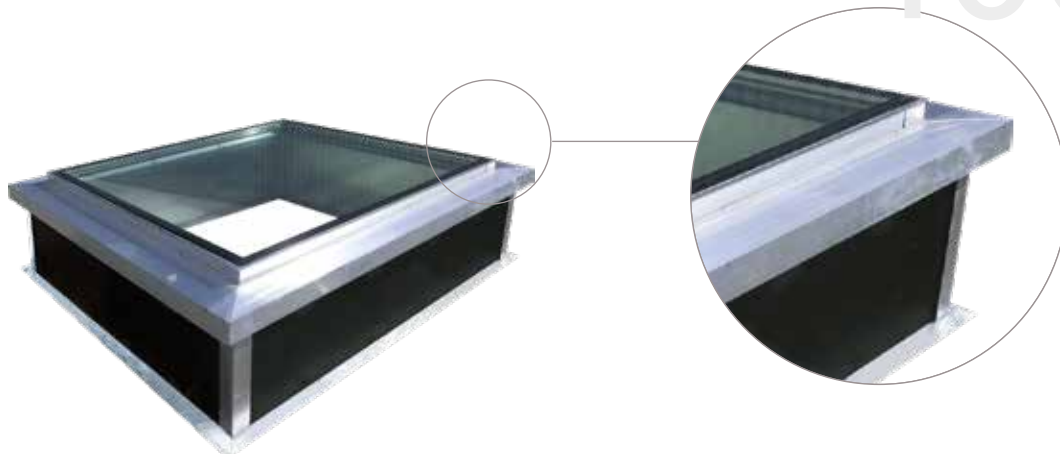
Référence



La problématique était la reconstruction de 3 établissements sur un nouveau site de 20 hectares, "le Médipôle", construire ces bâtiments en respectant le cahier des charges des commanditaires à savoir :
- la recherche d'économie afin d'atteindre un niveau inférieur à la référence RT 2005 de 20 %.

La solution : Souchier a proposé 2 PhoniLux avec une atténuation acoustique de 40 dB, en lieu et place des lanternaux existants.

40dB



DESCRIPTION

Puits de lumière composé d'un unique cadre dormant à rupture de pont thermique sur lequel un vitrage phonique est collé périphériquement, posé sur une costière isolée en acier galvanisé.

CARACTÉRISTIQUES

- Dimensions mini : 1000 x 1000 mm
- Dimensions maxi : 3000 x 1400 mm
- Conformité : DTU 40 et 43
- Remplissage : vitrage isolant renforcé, basse émissivité
- Option : store mobile d'occultation avec télécommande



BRUITS DE PLUIE
L_{IA} = 47 dB



ISOLATION PHONIQUE
R_w = 40 dB (CSTB)



ISOLATION THERMIQUE
U_{RC} = 1,07 W/m² °K



AVANTAGES

- Optimisation de l'utilisation de la lumière naturelle dans les locaux
- Réduction des dépenses en éclairage artificiel et donc d'électricité
- Participation à la réduction de la consommation globale en énergie
- Lutte contre le bruit.

39dB



PhoniAir®
est compatible



DESCRIPTION

Puits de lumière, PhoniAir est composé d'un châssis ouvrant à Rupture de Pont Thermique pourvu d'un vitrage phonique, posé sur une costière isolée en acier galvanisé.

CARACTÉRISTIQUES

- Dimensions : 1000 x 1000 mm
- Conformité : DTU 40 et 43
- Remplissage : vitrage isolant renforcé, basse émissivité
- Motorisation :
Boîtier à chaîne électrique 230 Vac -
Course 400 mm
- Option : store mobile d'occultation
avec télécommande



ISOLATION PHONIQUE
 $R_w = 39 \text{ dB (CSTB)}$



ISOLATION THERMIQUE
 $U_{RC} = 1,09 \text{ W/m}^2 \text{ °K}$

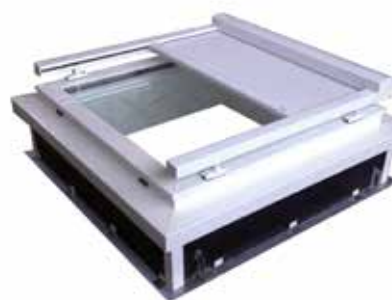


AVANTAGES

La conception unique du PhoniAir lui permet de répondre aussi bien aux exigences architecturales, grâce à son esthétique qui lui permet de s'intégrer harmonieusement aux bâtiments, qu'aux exigences de performances énergétiques et de confort grâce à une isolation thermique exceptionnelle et la possibilité d'être utilisé en free cooling/night cooling.

Il permet également d'obtenir des niveaux d'isolation acoustique importants tant pour l'atténuation des bruits aériens que du bruit de pluie.

38dB

PhoniPass®
est compatible

DESCRIPTION

Puits de lumière, PhoniPass est composé d'un châssis ouvrant à 79° à Rupture de Pont Thermique pourvu d'un vitrage phonique, posé sur une costière isolée en acier galvanisé.

CARACTÉRISTIQUES

- Dimensions : 1000 x 1000 mm
- Conformité : DTU 40 et 43
- Ouverture : Manuelle 79°
- Remplissage : vitrage isolant renforcé, basse émissivité
- Performance : 1200 J
- Option : grille anti chute mobile 1200 J, store mobile d'occultation avec télécommande, barre accroche-échelle, crosse



ISOLATION PHONIQUE
 $R_w = 38 \text{ dB (CSTB)}$



ISOLATION THERMIQUE
 $U_{RC} = 1,09 \text{ W/m}^2 \text{ °K}$

AVANTAGES

En complément de sa fonction d'accès toiture, le PhoniPass a été conçu afin d'assurer une intégration parfaite aux bâtiments les plus exigeants grâce à un ensemble de performance élevées.

Les caractéristiques d'isolation thermique et phonique (au bruit aérien) participent à l'optimisation énergétique du bâtiments et au confort de ses occupants.



40dB



Existe en version mono-vantail
Ventilight® phonique vitré

DESCRIPTION

Le Certilight phonique est certifié CE NF EN 12101-2 et destiné à être implanté soit dans des verrières soit sur costière.

Le remplissage acoustique peut être un produit verrier dont les performances acoustiques sont élevées.

On obtient des affaiblissements acoustiques jusqu'à 40 dB selon les solutions techniques retenues.

CARACTÉRISTIQUES

- Dimensions : nous consulter
- Conformité : CE NF EN 12101-2 et certifié NF-DENFC
- Ouverture : électrique ou pneumatique
- Remplissage : vitrage isolant phonique
- Pose en verrière ou sur costière



ISOLATION PHONIQUE
 $R_w = 40 \text{ dB}$ (CSTB)



ISOLATION THERMIQUE
 $U_{RC} = 1,80 \text{ W/m}^2 \text{ °K}$

LA COMMANDERIE DE DÔLE

Référence



Salle polyvalente qui peut accueillir jusqu'à 3000 personnes. Les problématiques sont :

- Traiter l'acoustique et également l'éclairage naturel de la salle.
- Lors de l'utilisation de la salle pour des manifestations sportives, l'architecte a souhaité utiliser la lumière transmise par nos exutoires vitrés et d'occulter les appareils lors de manifestations nécessitant l'obscurité dans la salle.

La solution : Souchier a proposé des Certilight, caissons comportant :

- en partie haute, un Certilight vitré.
- en sous-face, un Certilam électrique, ce dernier étant de plus utilisé comme rideau d'occultation.

CERTILIGHT ET VENTILIGHT TÔLÉ-ISOLÉ PHONIQUE -

Isolation phonique et désenfumage

51 dB



Existe en version mono-vantail
Ventilight® tôle-isolé phonique

DESCRIPTION

Le Certilight phonique est un exutoire de fumées certifié CE NF EN 12101-2, à double capot, positionné sur costière, droite ou gauche.

Le remplissage acoustique mis en oeuvre est opaque. Il est composé d'un ensemble isolant entre deux plaques de tôles en aluminium.

Les manoeuvres peuvent être, soit électrique, soit pneumatique.

On obtient des affaiblissements acoustiques allant jusqu'à 51dB suivant les solutions techniques retenues.

CARACTÉRISTIQUES

- Dimensions : nous consulter
- Conformité : CE NF EN 12101-2 et certifié NF-DENFC
- Ouverture : électrique ou pneumatique
- Remplissage : complexe isolant acoustique
- Pose sur costière ou verrière.



ISOLATION PHONIQUE
 $R_w = 51 \text{ dB (CSTB)}$



ISOLATION THERMIQUE
 $U_{RC} = 1,13 \text{ W/m}^2 \text{ °K}$

GRAND THÉÂTRE DE PROVENCE

Référence



Ces appareils seront disposés le long d'un jardin paysager ouvert au public, l'architecte souhaite donc que les appareils soient aussi discrets que possible, sans pare-vent visibles.

La solution : le Certilight pneumatique équipé de pare-vent invisibles. Toutes ces raisons ont conduit le client à choisir le Certilight 47/43 à ouverture et fermeture pneumatique :

- procurant l'affaiblissement phonique souhaité de 47 dB R_w .
- équipé de pare-vent escamotables, donc invisibles et qui se déploient lors de l'ouverture des appareils.
- 10 Certilight de 1760 mm x 2571 mm, masse : 640 kg/appareil.

48dB



DESCRIPTION

Exubaie, OTF et OTF V2 sont certifiés CE NF EN 12101-2 destinés à être installés en façade (béton, métallique ou murs rideaux).

Le remplissage est constitué d'un composé opaque permettant d'obtenir des performances acoustiques élevées.

Les ouvrants de façade phoniques sont des DENFC à part entière. Installés dans les murs rideaux ou isolément, les Exubaie RPT, OTF RPT* participent à la sécurité mais aussi à l'isolation du bâtiment.

CARACTÉRISTIQUES

- Dimensions : nous consulter*
- Conformité : CE NF EN 12101-2 et NF-DENFC
Amenée d'air conforme NF S 61937-8 (pour les OTF et OTF V2 uniquement)
- Ouverture : électrique, pneumatique et mécanique
- Remplissage : opaque
- Pose en façade

* variables selon configurations



ISOLATION PHONIQUE

EXUBAIE : $R_w = 48 \text{ dB}$ (CSTB)

OTF V2 : $R_w = 48 \text{ dB}$ (CSTB)

OTF : $R_w = 43 \text{ dB}$ (CSTB)



ISOLATION THERMIQUE

$U_w = 1,68 \text{ W/m}^2 \text{ °K}$

CENTRE COMMERCIAL «VAL D'EUROPE»

Référence



La problématique est, pour le Centre Commercial Régional "Val d'Europe" de 90 000 m²:

- Des équipements en harmonie avec l'architecture des 3 mails du centre.
- Des dispositifs présentant un affaiblissement acoustique de 35 dB.

La solution : Souchier a proposé des châssis ouvrants de désenfumage en façade de 2 types, en fonction des mails et présentant l'affaiblissement acoustique demandé.

- 99 Exubaie avec motorisation encastrée et remplissage de type panneau sandwich.
- 300 OTF avec motorisation externe et double vitrage phonique.

50dB



DESCRIPTION

PhoniDuo est un complexe d'isolation phonique, composé d'un appareil en toiture de type Certilight et d'un ouvrant à ventelles de type Certilam en sous-face ; cet ensemble pouvant être assemblé sur une costière simple ou double ; ce procédé peut également s'installer sur une gaine phonique existante adaptée en fonction de l'environnement.

△ La performance acoustique exacte du PhoniDuo doit être calculée par un acousticien en fonction de sa définition exacte adaptée au site d'installation.

CARACTÉRISTIQUES

- Dimensions : nous consulter
- Conformité : Certilight, exutoire certifié CE NF EN 12101-2 et NF-DENFC. Certilam, ouvrant conforme NFS 61937-1. avec contrôle sur site par un laboratoire agréé
- Ouverture : électrique ou pneumatique
- Test phonique : 47 dB pour le Certilight
18 dB pour le Certilam
- Remplissage : complexe isolant
- Pose sur costière droite pente mini 5°



ISOLATION THERMIQUE
 $U_{RC} = 0,91 \text{ W/m}^2 \text{ °K}$

BÂTIMENT 210- AUBERVILLIERS

Référence



Pour un studio d'enregistrement, le maître d'ouvrage nous a demandé des produits avec un affaiblissement acoustique de 50 dB lui permettant de se préserver des bruits extérieurs.

Cette valeur étant impossible à atteindre avec un seul exutoire, nous avons développé un système de double appareils superposés en toiture en utilisant un Certilight de 41 dB et un Certilam de 18 dB en sous-face.

La liaison phonique entre les 2 appareils a été réalisée par une costière isolée sous le Certilight et une costière inversée (en option) permettant de fixer le Certilam en sous-face.

Ce procédé permet ainsi d'obtenir une valeur acoustique globale élevée.

The image shows a modern interior space, likely a lounge or meeting area. The ceiling is made of light-colored wooden slats arranged in a grid pattern. The walls are white with large windows. In the foreground, there are several colorful chairs (red, orange, yellow) and a small round table. A white coat rack is visible in the background. The overall atmosphere is bright and contemporary.

ACCOMPAGNEMENT & SERVICES ASSOCIÉS



Depuis sa création, SOUCHIER-BOULLET met un point d'honneur à **conseiller et apporter l'assistance technique** nécessaire à ses partenaires et clients, afin de leur garantir l'adéquation, la pérennité et l'intégration architecturale de ses produits.

La finalité de nos actions consiste à vous accompagner et à vous fournir le meilleur conseil permettant d'**optimiser les règles qui régissent nos métiers** et **faciliter l'intégration de nos solutions techniques**.

Pour mener à bien ce projet, nos équipes vous offrent **un accompagnement tout au long du chantier**, de l'amont du projet à la mise en service du bâtiment.

TABLEAU DES PERFORMANCES

22

ACCOMPAGNEMENT

23

TABLEAU DES PERFORMANCES

Nom	Désignation	Rw	N° PV
OTF	CPMS	41 (-5;-10)	AC07-26007783
OTF	CPI	43 (-2;-7)	
OTF V2-VISION OFVELE	CPI	40 (-3;-8)	AC20-00008
OTF V2-VISION OFBCE	CPI	43 (-3;-9)	
OTF V2-VISION OFVELE	CPLV	48 (-1;-5)	AC20-00822
OTF V2-VISION OFBCE	CPLV	46 (-1;-4)	
Exubaie	CPMS	39 (-5;-10)	AC07-26007783
Exubaie	CPI	48 (-2;-6)	
Luxlame RPT	VITRE	35 (0;-2)	AC14-26053017/1
Luxlame RPT	VITRE	41 (-1;-4)	AC14-26053017/2
Luxlame RPT	CPI 38/34	38 (-1;-4)	AC15-26056952/1
Luxlame RPT	PPI 35/32	35 (-1;-3)	AC15-26056952/2
Luxlame VISION électrique	CPVI 38/34	38 (-2;-4)	AC15-26056952/3
Luxlame VISION pneumatique	CPVI 38/34	38 (-1;-3)	AC15-26056952/3
Luxlame VISION + électrique	CPVI 40/35	40 (-2;-5)	AC15-26056952/4
Luxlame VISION + pneumatique	CPVI 40/35	40 (-1;-5)	AC15-26056952/4
Certilight	CPCI 47/43	47 (-2;-4)	AC04-140/2
Certilight	CPMS 50-C 38/33	38 (-2;-5)	AC07-26006994
Certilight	CPVI-C 34/30	34 (-1;-4)	
Certilight	CPVI 35/31	35 (-1;-4)	
Certilight	CPLR 45/39	45 (-2;-6)	AC06-020/2
Certilight	CPVI 40/37	40 (0;-3)	AC04-164/4
Certilight	CPLV - CS pneumatique	48 (-1;-4)	AC14-26049012/1
Certilight	CPLV - CS électrique	Ra,tr = 43	Ext 14/01
Certilight	CPLV pneumatique	51 (-1;-3)	AC14-26049012/1
Certilight	CPLV électrique	49 (0;-2)	AC14-26049012/1
Certilight	CPLV - CC pneumatique	47 (-1;-5)	AC14-26049012/2
Certilight	CPLV - CC électrique	Ra,tr = 41	Ext 14/01
PhoniVEC		40 (-1;-3)	AC12-26040935/7
PhoniPass		38 (0;-2)	AC12-26040935/3
PhoniAir		39 (-1;-2)	AC12-26040935/4
PhoniLux 1000x1000		37 (0;-1)	AC12-26040935/6
PhoniLux 1600x1600		40 (-1;-3)	AC12-26040935/6
PhoniLux Dome		38 (0;-2)	AC12-26040935/5
PhoniPack pneumatique 2 m ²	Packs	55 (-2;-4)	AC12-26040935/2
PhoniPack électrique 2 m ²	Packs	52 (-1;-3)	
Phonibaie	Double Luxlame F RPT CPVI pneu - 188 mm	45 (-2;-3)	AC20-00334
Phonibaie	Double Luxlame F RPT CPVI élec - 188 mm	61 (-1;-5)	
Phonibaie	Double Luxlame F RPT CPVI élec - 240 mm	61 (-1;-4)	
Phonibaie	Luxlame F RPT CPVI - OTF CPI pneu - 188 mm	57 (-4;-10)	
Phonibaie	Luxlame F RPT CPVI - OTF CPI élec - 188 mm	56 (-2;-7)	
Phonibaie	Luxlame F RPT CPVI - OTF CPI élec - 240 mm	60 (-2;-6)	
Phonibaie	Luxlame F RPT CPVI - OTF CPI élec - 200 mm	61 (-2;-8)	RAP_SC_R1R2_FR_MLV_rev_00
Phonibaie	Luxlame F RPT CPVI - OTF CPI élec - 250 mm	62 (-2;-7)	
Phonibaie	Luxlame F RPT CPVI - OTF CPI élec - 300 mm	64 (-3;-8)	
Phonibaie	Luxlame F RPT CPVI - OTF CPI élec - 350 mm	65 (-3;-8)	
Phonibaie	Luxlame F RPT CPVI - OTF CPI élec - 400 mm	66 (-3;-8)	
Phonibaie	Double Luxlame F RPT CPVI élec - 200 mm	64 (-2;-8)	
Phonibaie	Double Luxlame F RPT CPVI élec - 250 mm	65 (-2;-7)	
Phonibaie	Double Luxlame F RPT CPVI élec - 300 mm	67 (-2;-8)	
Phonibaie	Double Luxlame F RPT CPVI élec - 350 mm	68 (-2;-8)	
Phonibaie	Double Luxlame F RPT CPVI élec - 400 mm	69 (-2;-8)	

ACCOMPAGNEMENT

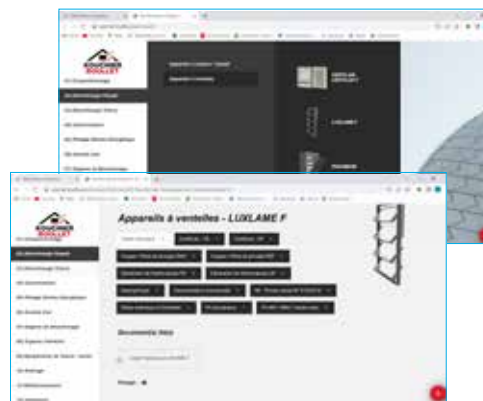
NOTIPACK - BASE DOCUMENTAIRE



Grâce à une navigation ergonomique pensée pour faciliter votre recherche, NotiPack® vous permet d'accéder à tout type de document :

- Documentation technique.
- Certificats CE, NF, PV, etc...
- Documentations commerciales.
- Mise à jour automatique
- Accessibilité permanente

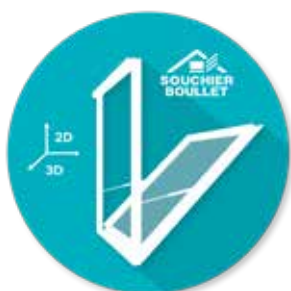
Rapide et simple à installer, ou à consulter en ligne depuis notre site internet www.souchier-bouillet.com (rubrique "Outils"), le logiciel NotiPack® offre à notre réseau professionnel la possibilité de disposer d'une information fiable, actualisée à tout moment et en continu.



JE TÉLÉCHARGE NOTIPACK®

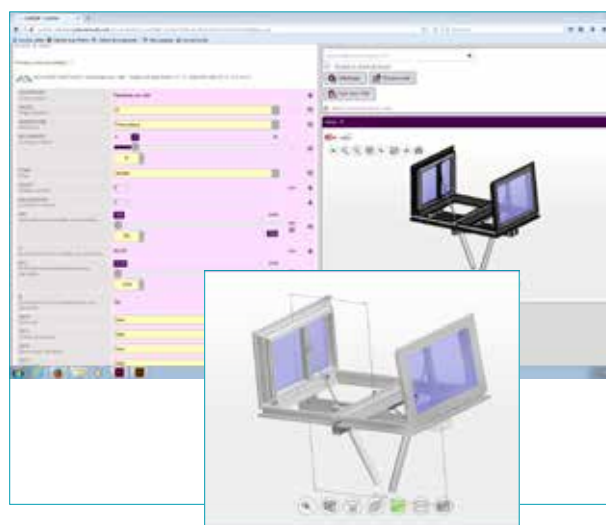


CONFIGURATEUR DE PLANS 2D / 3 D



- Paramétrage selon vos prérequis.
- Vues 2D et 3D des appareils.
- Plans CAO disponibles sous tous formats existants.
- Interface ergonomique et intuitive.

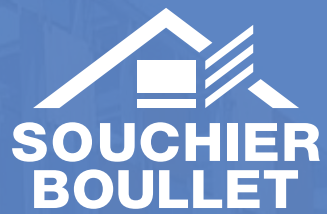
“ Les premières impressions ont été positives, du fait de la visualisation, de pouvoir observer le produit en 3D en le faisant bouger, tourner et avoir une vue globale qui permet de l'appréhender dans un environnement simulant la réalité. ”



RÉSEAU COMMERCIAL

VOTRE CONTACT PRIVILÉGIÉ, SCANNEZ MOI:





42 RUE DE LAMIRAUT- PARC SEGRO
77090 COLLEGIEN
FRANCE

T. + 33 1 60 37 79 50
F. + 33 1 60 37 79 89



WWW.SOUCHIER-BOULLET.COM

SOUCHIER - BOULLET se réserve, en fonction des connaissances et des techniques, de modifier sans préavis la composition et les conditions d'utilisation de ses matériaux. Photos et illustrations non contractuelles.

Conception / Réalisation : © Communication SOUCHIER-BOULLET / oct 2023

UNE SOCIÉTÉ
adexsi