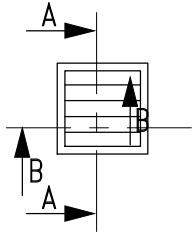
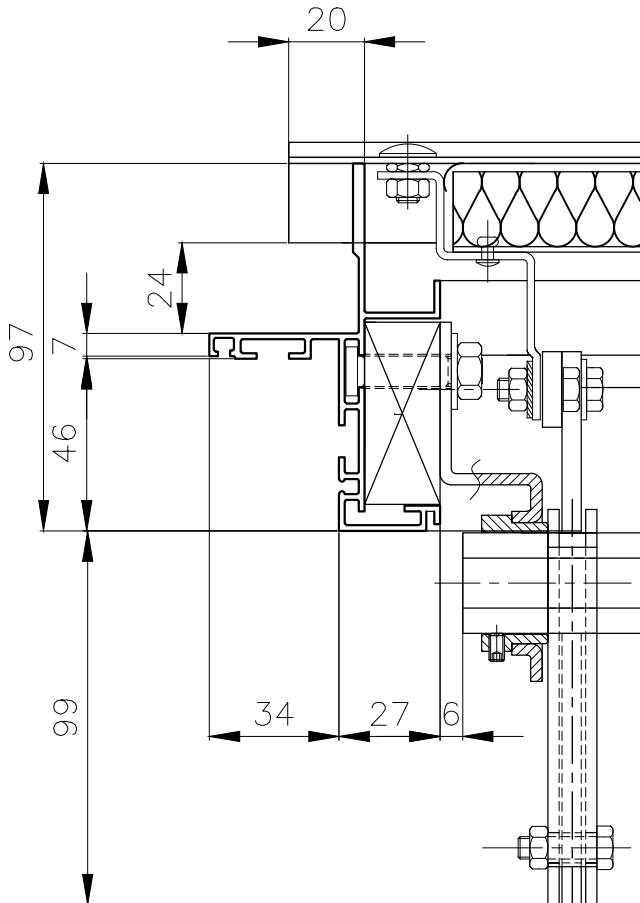


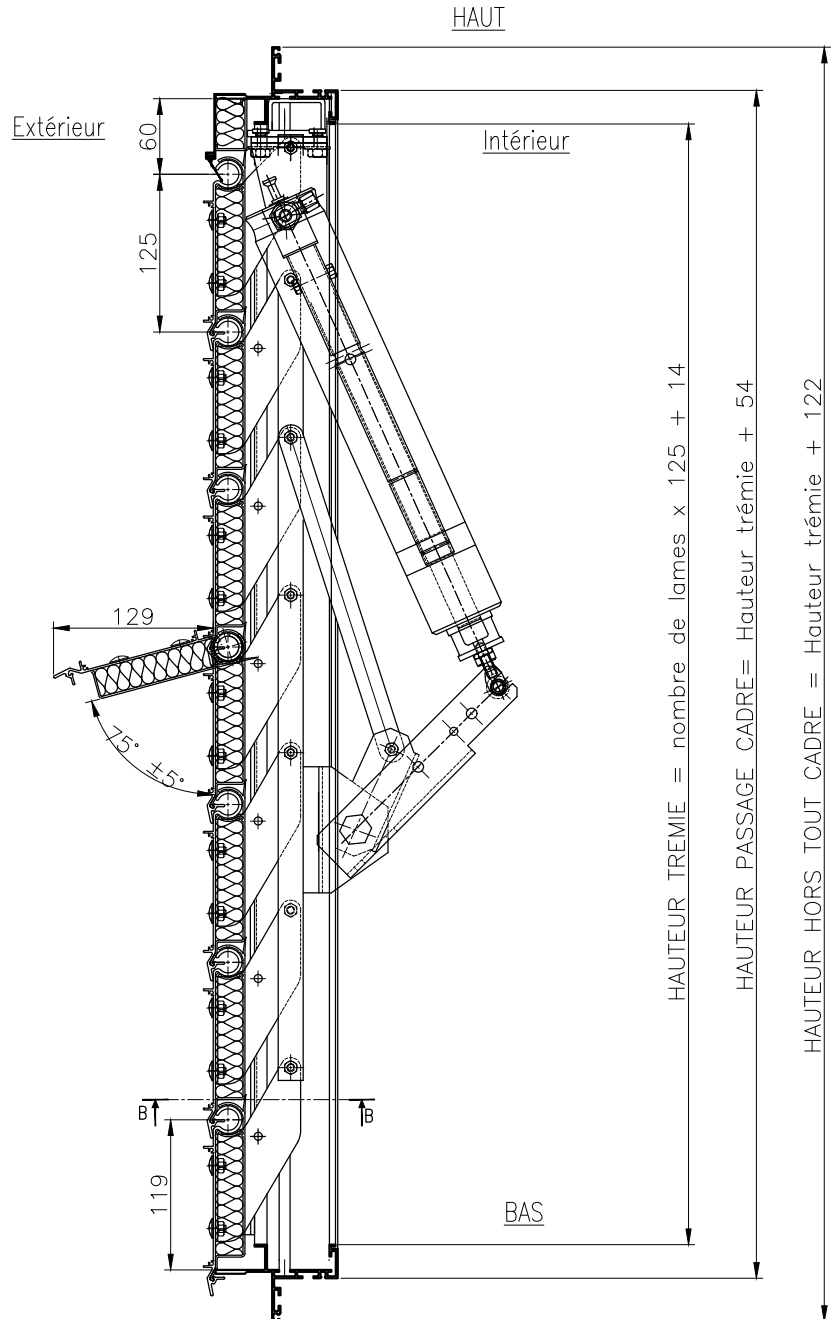
ELEVATION



Cadre E
ECHELLE 1:2

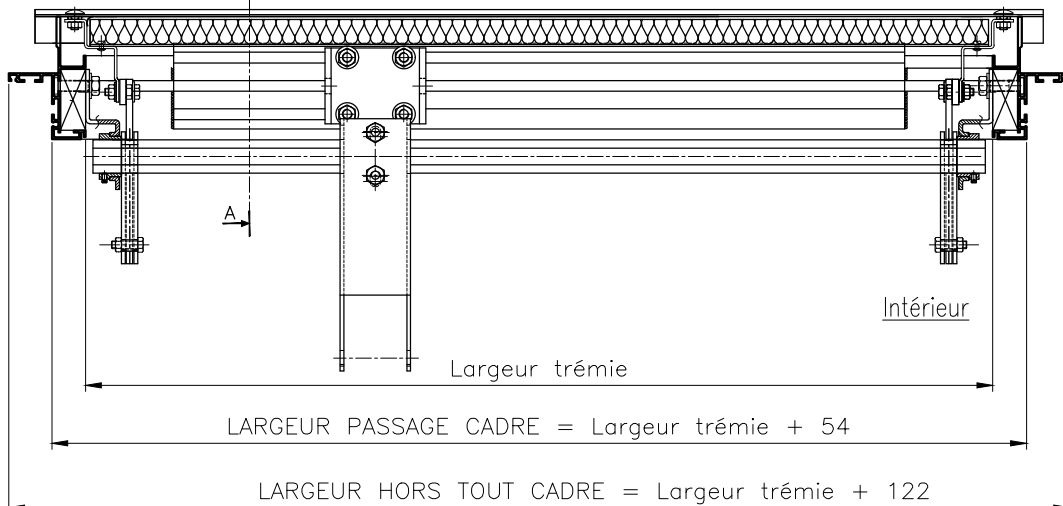


Coupe A-A



HAUTEUR TREMIE = nombre de lames x 125 + 14
 HAUTEUR PASSAGE CADRE = Hauteur trémie + 54
 HAUTEUR HORS TOUT CADRE = Hauteur trémie + 122

Coupe B-B



Ce plan est notre propriété et ne peut être copié ou communiqué à de tiers sans notre autorisation

© Copyright SOUCHIER SAS

PLAN DE PRINCIPE CERTILAM Façade manoeuvre Pneumatique lames seules isolées (FPI) - CADRE E Le: 26/02/2010