

COMPOSITE

Kassette Dolie



L'efficacité remarquable

À la fois légère et rigide, la Kassette Dolie garantit une installation simple et rapide grâce à son système de fixation à encoches.

Sa planéité parfaite et ses fixations invisibles, assurent une esthétique soignée et contemporaine à votre façade.

Simplifiez votre projet avec notre Kassette Dolie, synonyme de qualité, de praticité et de performance.

CASSETTE COMPOSITE

18



Kassette Dolie Composite, color RAL 5002

Scannez-moi



Dimensions max. (mm)

L 4200 x HT 1335 ou L 1400 x HT 4200

Classement au feu

s2-d1 ou s2-d0

Joints creux

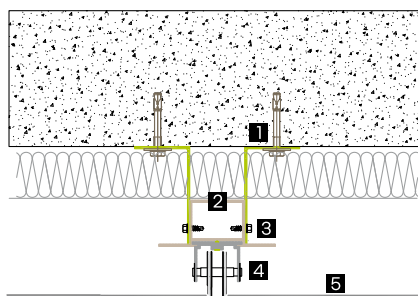
4 à 24mm

+ LES AVANTAGES BLUETEK

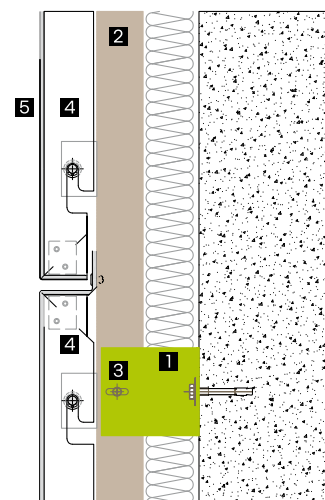
- + CASSETTES LIVRÉES ASSEMBLÉES À DIMENSIONS.
- + PROFONDEUR DE CASSETTES DE 35 À 100 MM.
- + LIVRAISON AVEC COULISSEAUX ET OSSATURES POSSIBLE.
- + NOMENCLATURE DE REPÉRAGE FOURNIE.

Vues en coupe

- 1 Patte équerre (hors Bluetek)
- 2 Profil aluminium
- 3 Vis auto-foreuse ou boulonnée (hors Bluetek)
- 4 Coulisseau réglable
- 5 Kassette Dolie



COUPE HORIZONTALE



COUPE VERTICALE



Crédit photo : © bluetek

Projet : Usine smart, Hambach (57) - France
Maître d'ouvrage : smart France - **Maître d'œuvre :** Studio d'architecture Wolfhugel, Hœrdt (67) - France

Entreprise de pose : Soprema Entreprises 57
PRODUIT BLUETEK : KASSETTE DOLIE, FINITION RAL 9010

Cassettes

Lames

Panneaux

Façonnage