

RAPPORT D'ESSAIS N° AC00-047 CONCERNANT UN CHÂSSIS DE DÉSENFUMAGE

L'accréditation de la Section Essais du COFRAC atteste de la compétence des laboratoires pour les seuls essais couverts par l'accréditation.

Portées d'accréditation communiquées sur demande.

Ce rapport d'essais atteste uniquement des caractéristiques de l'échantillon soumis aux essais et ne préjuge pas des caractéristiques de produits similaires. Il ne constitue donc pas une certification de produits au sens de l'article L 115-27 du code de la consommation et de la loi du 3 juin 1994.

La reproduction de ce rapport d'essais n'est autorisée que sous sa forme intégrale.

Il comporte sept pages.

À LA DEMANDE DE : SOUCHIER
Z.I. Nord TORCY
B.P. 2
77201 MARNE LA VALLÉE CEDEX 1

N/Réf. : BR-1107279
CH/EC.

OBJET

Déterminer l'indice d'affaiblissement acoustique R d'un châssis de désenfumage.

TEXTES DE RÉFÉRENCE

Les mesures sont réalisées selon les normes NF EN ISO 140-1, NF EN 20140-2, NF EN ISO 140-3 et NF EN ISO 717/1 complétées par l'annexe de la norme NF S 31-057 concernant la méthode de calcul des indices globaux en dB(A).

ÉCHANTILLON TESTÉ

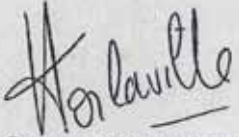
Date de réception à la division Évaluation acoustique : 17 avril 2000
Origine : Demandeur
Mise en œuvre : CSTB

LISTE RÉCAPITULATIVE DES ESSAIS

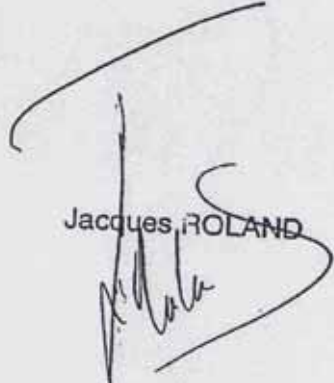
N° essai	Échantillon testé
1	CERTICIEL PHONIQUE

Fait à Marne La Vallée, le 1er août 2000

Le chargé d'essais,


Carole HORLAVILLE

Le chef du service Acoustique,


Jacques ROLAND

**INDICE D'AFFAIBLISSEMENT ACOUSTIQUE R
D'UN CHÂSSIS DE DÉSENFUMAGE**

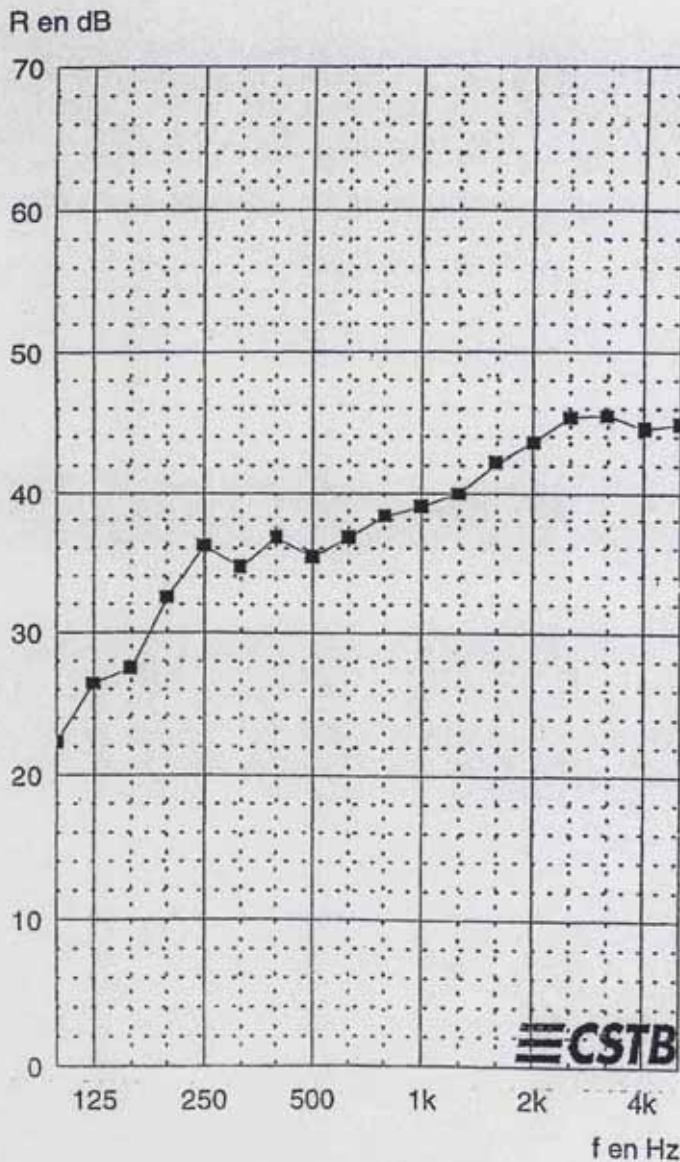
AD92	Essai 1
	Date 27/04/00
	Poste DELTA

DEMANDEUR, FABRICANT SOUCHIER
APPELLATION CERTICIEL PHONIQUE

CARACTÉRISTIQUES PRINCIPALES

Dimensions hors tout en mm : 1645 x 2400 x 590 (h)
Dimensions en tableau en mm : 1220 x 1975
Masse de l'ensemble en kg : 320

RÉSULTATS



f	R
100	22,3
125	26,4
160	27,5
200	32,5
250	36,2
315	34,7
400	36,8
500	35,4
630	36,8
800	38,3
1000	39,0
1250	39,9
1600	42,1
2000	43,5
2500	45,3
3150	45,4
4000	44,5
5000	44,8
Hz	dB

(*) : valeur corrigée. (+) : limite de poste.

$R_w (C; C_{tr}) = 40(-1; -4) \text{ dB}$
 $R_{max} = 40 \text{ dB(A)}$ $R_{min} = 36 \text{ dB(A)}$

**INDICE D'AFFAIBLISSEMENT ACOUSTIQUE R
 D'UN CHÂSSIS DE DÉSENFUMAGE**

Essai	1
Date	27/04/00
Poste	DELTA

DEMANDEUR, FABRICANT SOUCHIER

APPELLATION CERTICIEL PHONIQUE

CARACTÉRISTIQUES PRINCIPALES

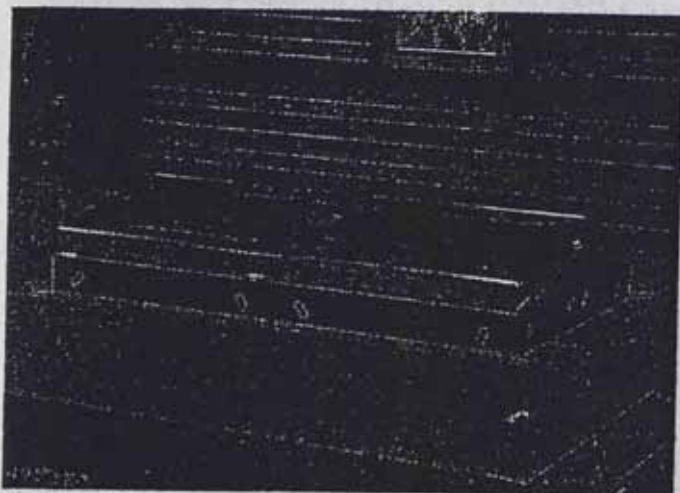
Dimensions hors tout en mm : 1645 x 2400 x 590 (h)

Dimensions en tableau en mm : 1220 x 1975

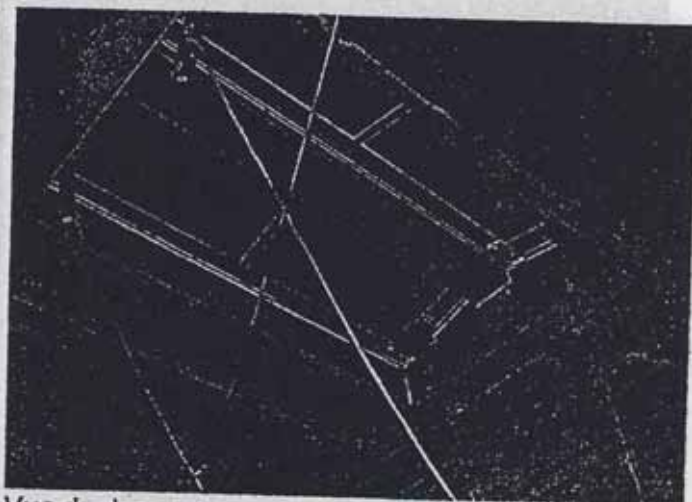
Masse de l'ensemble en kg : 320

DESCRIPTION

Le châssis de désenfumage est constitué de deux exutoires sur costières (voir photos et plan ci-après).



Vue de dessus



Vue de dessous

REMARQUES

L'ouverture - fermeture des exutoires a été vérifiée avant l'essai.

MISE EN ŒUVRE

La maquette est posée en fond de feuillure dans l'ouverture d'une dalle en béton de 250 mm d'épaisseur. L'étanchéité est réalisée à l'aide de fond de joint et de mastic.

ANNEXE 1 - APPAREILLAGE

POSTE DELTA

Salle d'émission : DELTA 3

DÉSIGNATION	MARQUE	TYPE	N° CSTB
Microphone	Bruël & Kjær	4166	ACOU 92 5
Préamplificateur	Bruël & Kjær	2669	ACOU 97 23
Bras tournant	Bruël & Kjær	3923	ACOU 97 21
Amplificateur	LAB GRUPPEN	LAB1000	ACOU 97 47
Source	CSTB-PHL AUDIO	Cube	ACOU 97 35
Source	CSTB-PHL AUDIO	Cube	ACOU 97 36

Salle de réception : DELTA 2

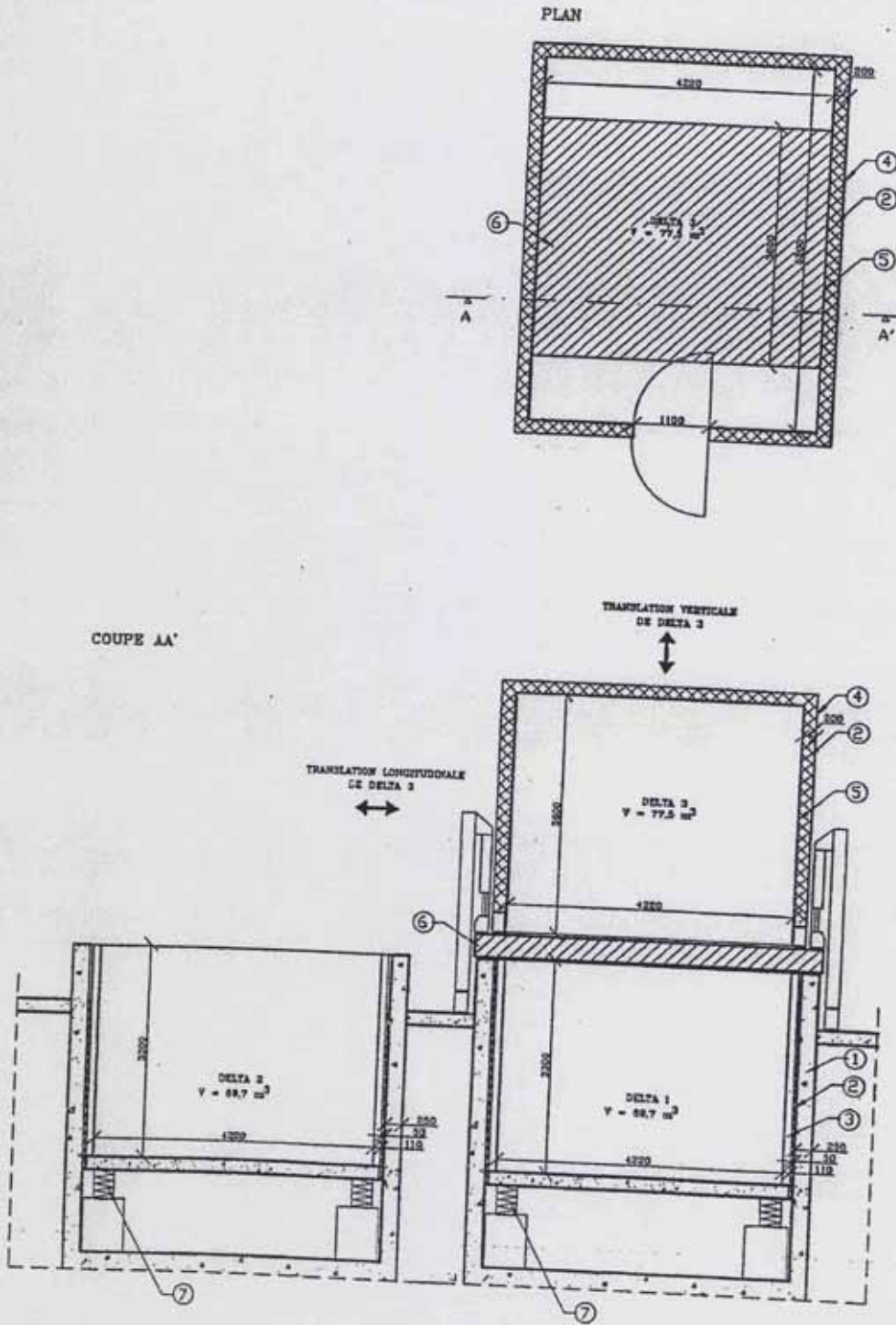
DÉSIGNATION	MARQUE	TYPE	N° CSTB
Microphone	Bruël & Kjær	4166	ACOU 93 8
Préamplificateur	Bruël & Kjær	2669	ACOU 97 26
Bras tournant	Bruël & Kjær	3923	ACOU 90 14
Amplificateur	CARVER	PM600	ACOU 91 11
Source	CSTB-ELECTRO VOICE	Pyramide	ACOU 97 53

Salle de commande

DÉSIGNATION	MARQUE	TYPE	N° CSTB
Analyseur temps réel	Bruël & Kjær	2144	ACOU 97-18
Micro-ordinateur	HEWLETT-PACKARD	VL4	
Calibreur	Bruël & Kjær	4231	ACOU 95 5

ANNEXE 2 – PLAN DU POSTE D'ESSAIS

POSTE DELTA



dimensions en mm

7	Boîte à ressort
6	Surface de l'ouverture S=15 m²
5	Tôle acier 5mm
4	Tôle acier 2mm
3	Bloc de béton plein a=100 mm
2	Laine minérale
1	Béton a=200 mm
REP	DESIGNATION

échelle:	1/100
POSTE DELTA	
ACOUSTIQUE	