

Accessoires de sécurité incendie

Déclencheurs thermiques et contacteurs de position

THERMODÉCLENCHEUR



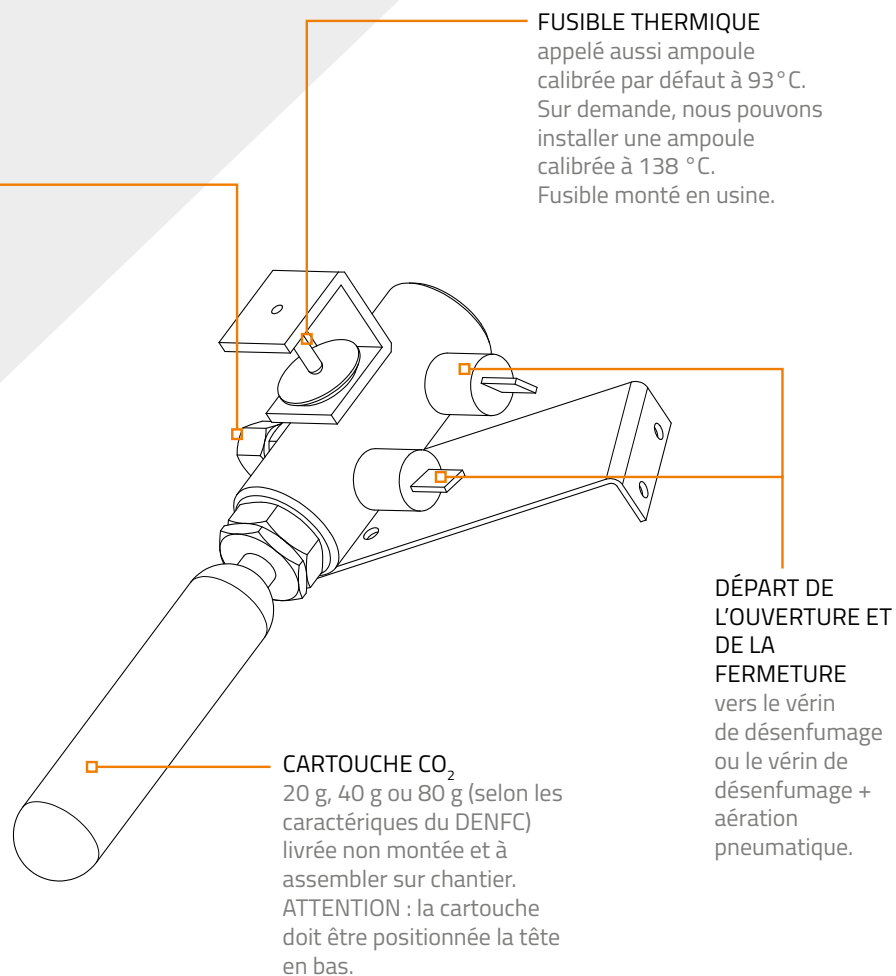
- Le déclenchement est imposé par la norme NF EN 12101-2, sauf dispositions particulières (nous consulter).
- Un thermodéclencheur purgé monté en usine (taré à 93 °C en standard*), livré avec sa cartouche CO₂ déclenchant automatiquement l'ouverture de l'exutoire en cas d'élévation de la température au niveau de la toiture.

* Le thermodéclencheur peut également être taré en option à 140 °C (permet de couvrir toutes les exigences réglementaires).

Performances

Référence	Température en °C		
	Tolérance minimum	Température	Tolérance maximum
AMPOULE ROUGE	65°	68°	71°
AMPOULE VERTE	89°	93°	97°
AMPOULE BLEUE	136°	138°	147°
AMPOULE VIOLETTE	175°	180°	189°

ARRIVÉES DE L'OUVERTURE ET DE LA FERMETURE DU COFFRET DE COMMANDE PNEUMATIQUE (type Clip).



FUSIBLE THERMIQUE

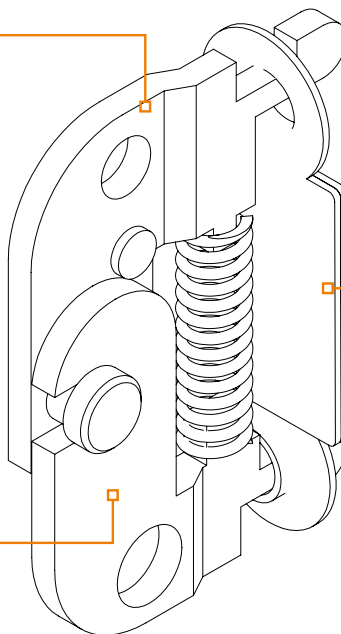


- Le déclenchement est imposé par la norme NF EN 12101-2, sauf dispositions particulières (nous consulter).
- Taré à 100 °C (en standard*), il déclenche automatiquement l'ouverture de l'exutoire en cas d'élévation de la température au niveau de la toiture.

* Le fusible thermique peut également être taré en option à 140 °C (permet de couvrir toutes les exigences réglementaires).

Partie fixée sur le cadre ouvrant du DENFC.

Partie à fixer au câble treuil par l'intermédiaire d'un cosse-cœur sur le chantier.



FUSIBLE EUTECTIQUE calibré à 100 °C par défaut.

Nous pouvons installer d'usine un fusible calibré à 138 °C sur demande.

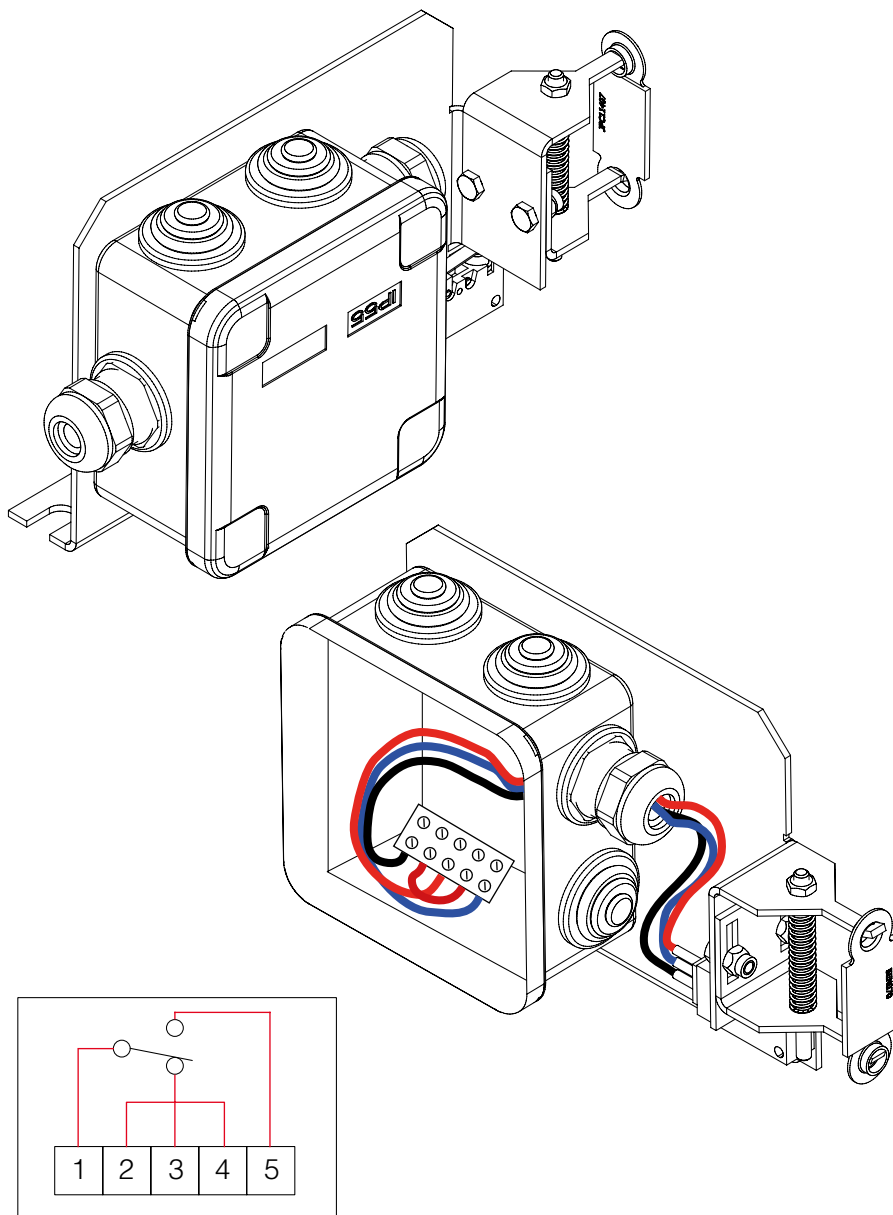
Ce fusible se sépare en deux quand la température ambiante atteint son calibrage, libérant ainsi les deux parties fixées sur le cadre ouvrant et le câble.



DÉCLENCHEUR THERMIQUE ÉLECTRIQUE



- Fusible eutectique calibré à 93 °C par défaut (fusible 138 °C sur demande monté en usine).
- Ce fusible se sépare en deux quand la température ambiante atteint son calibrage. Il maintient la position d'un switch électrique (activé lors de la séparation du fusible).

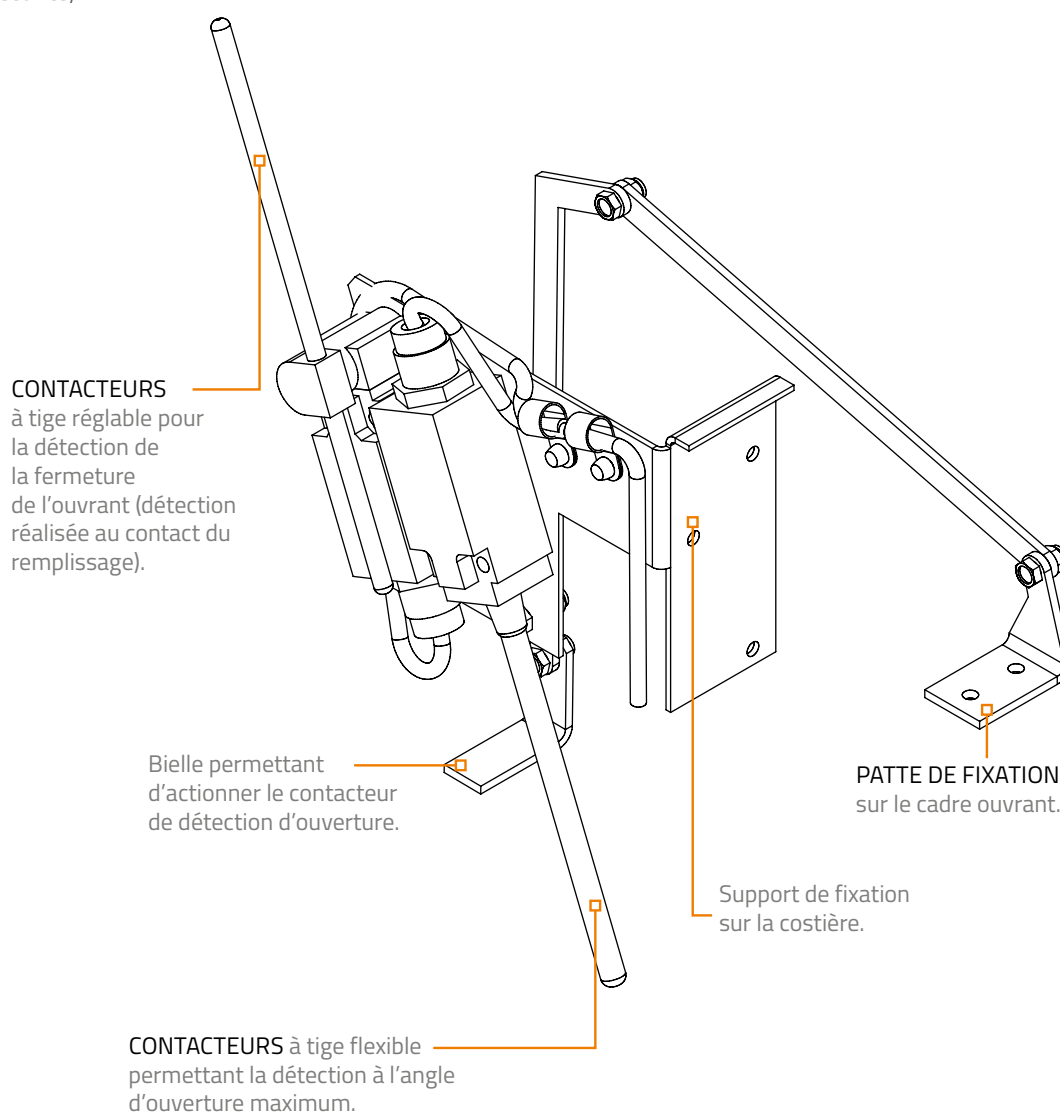


CONTACTEURS ÉLECTRIQUES

Deux contacteurs électriques de positions de sécurité montés en usine :

1 position d'attente (fermé) et 1 position de sécurité (ouvert). Ils pourront être reliés à un tableau de signalisation (US : Unité de Signalisation) permettant de constater la position d'ouverture et le fonctionnement de l'installation.

Dans le cas d'un DENFC Double Vantail (DV), prévoir 4 contacteurs (2 positions d'attente et 2 positions de sécurité).



Pour plus d'informations,
rendez-vous sur notre site
www.bluetek.fr