

Ce kit est destiné à remplacer les anciens verrous sur les appareils de type Exubaie

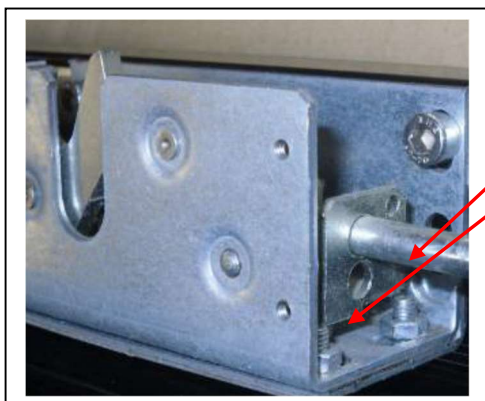
### Ouverture seule - Ouverture/Fermeture Pneumatique – Electrique



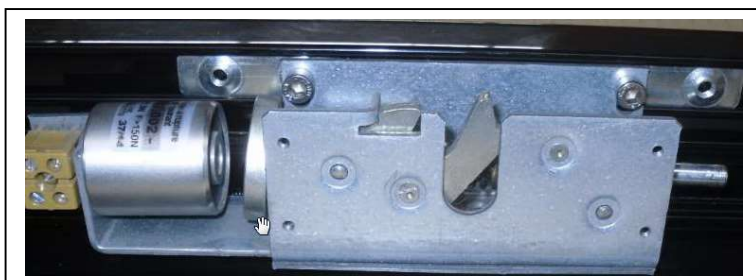
- 1 verrou.
- 1 équerre d'adaptation.
- 1 gâche de verrou.
- 2 inserts d'ouvrant.
- 2 inserts de dormant.
- 6 clips de maintien du câble électrique.
- 2 vis BTR M5 x 6 pour fixation du verrou sur le cadre dormant.
- 2 vis TbhC M5 x 6 pour fixation du verrou sur le cadre ouvrant.
- 4 vis TbhC M4 x 10 + 4 écrous pour fixer l'équerre sur le verrou.

#### Fixation du verrou :

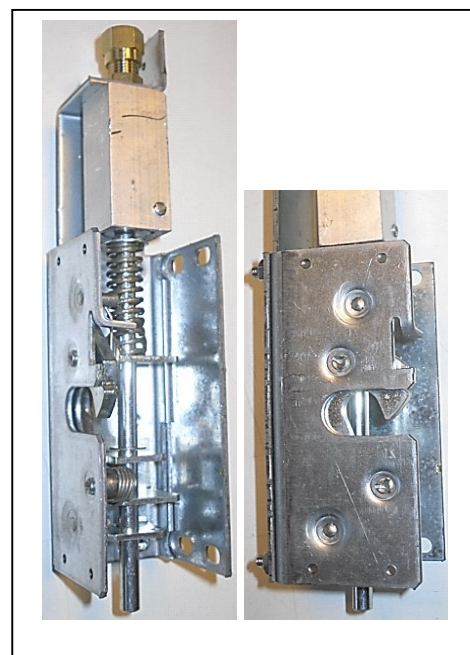
#### Fixation du verrou



Fixer l'équerre d'adaptation sur le verrou à l'aide des 4 vis M4 x 8 et de leurs écrous



Verrous pour Ouvrant Electrique



Verrous pour Ouvrant Pneumatique

### Fixation de la gâche sur le cadre ouvrant :



Glisser les nouveaux inserts dans la rainure du cadre ouvrant.  
Le cadre devra être ouvert dans un angle si besoin pour y glisser les inserts.



Fixer la gâche à l'aide des 2 vis Tbhc M5 x 6.  
Le réglage du plaquage devra être ajusté en tenant compte que le verrou comporte 2 positions de verrouillage

Référence	Désignation
05500-1	Kit de remplacement Ancien Verrou EXUBAIE 24Vcc Emission
05500-2	Kit de remplacement Ancien Verrou EXUBAIE 24 Vcc Rupture
05500-3	Kit de remplacement Ancien Verrou EXUBAIE 48 Vcc Emission
05500-4	Kit de remplacement Ancien Verrou EXUBAIE 48 Vcc Rupture
05500-5	Kit de remplacement Ancien Verrou EXUBAIE Pneumatique
05500-6	Kit de remplacement Ancien Verrou EXUBAIE – Verrou Esclave