

## 1. Hygromat d'ambiance simple étage pour utilisation en intérieur :

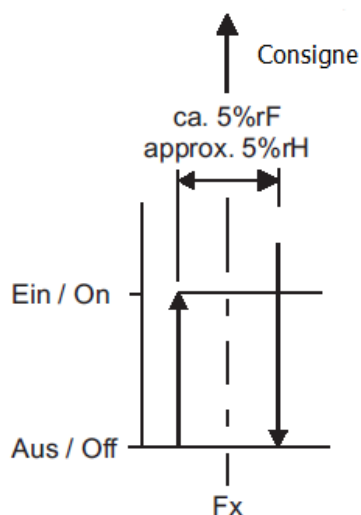
- Contrôle du taux d'humidité relative,
- Montage mural, en applique
- Boîtier en ASA blanc

## 2. Caractéristiques techniques :

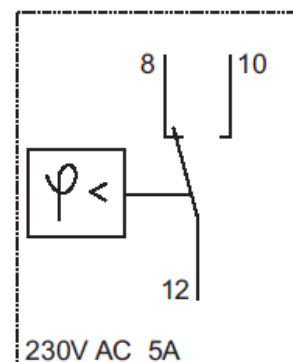
- Plage de mesure: 35 à 95% rH
- Etendue de l'échelle de mesure: 30 à 100% rH
- Précision:  $\pm 3,0\%$  rH
- Température ambiante: 0°C à +60°C
- Tension max: 250V AC
- Différenciel de commutation: 4%rH (à 50%rH)
- Borne de raccordement: Borne à vis, 1,5 mm<sup>2</sup> max.
- Indice de protection IP20



## 3. Raccordement :

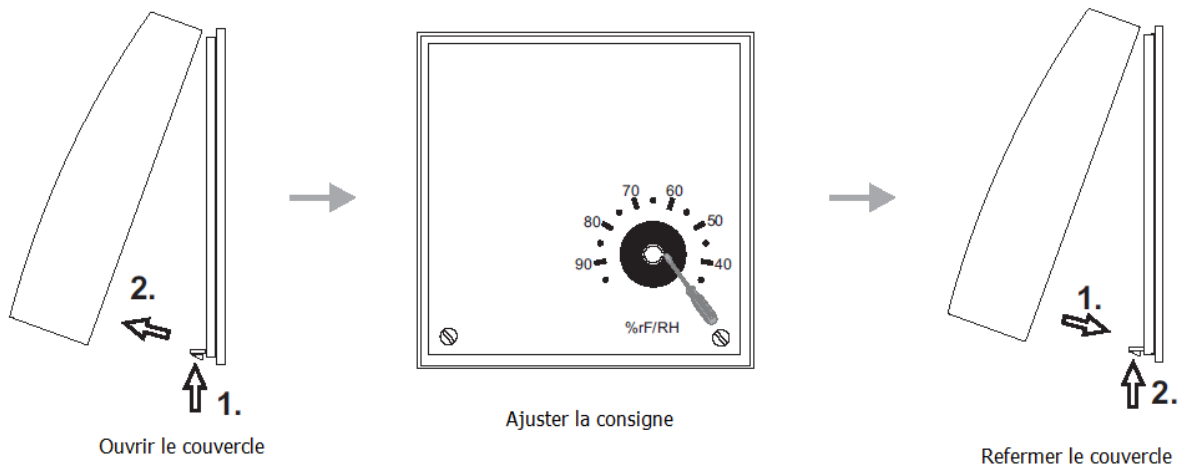


Valeur actuelle > Consigne ↔ Valeur Actuelle < Consigne



Si l'humidité relative mesurée tombe en dessous du point de consigne, le contact 12/8 s'ouvre et le contact 12/10 se ferme.

## 4. Ajuster le point de consigne :



## 5. Dimensions (mm):

