



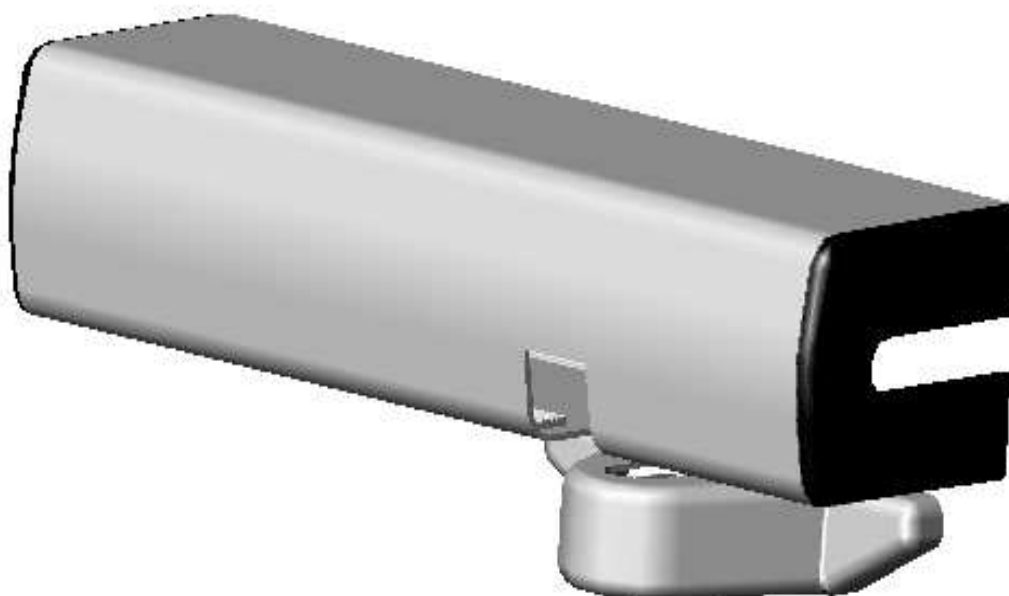
11 rue des Campanules
CS 30066
77436 MARNE-LA-VALLÉE
Cedex 2 - France
Tél. (+33) 01 60 37 79 50
Fax (+33) 01 60 37 79 89

VERROU PNEUMATIQUE

Ref 03644-1

VERROU DE CHÂSSIS PNEUMATIQUE

Réf: 03644-1



Utilisation:

- Verrouillage positif anti-effraction pour tous types de châssis de désenfumage, de largeur inférieure à 1.2 m (tenue à l'arrachement supérieure à 200 daN).

Pour une largeur supérieure, ajouter un verrou Réf.03351-2 + tige de liaison 010 6 00 27 + support intermédiaire 010 6 00 40

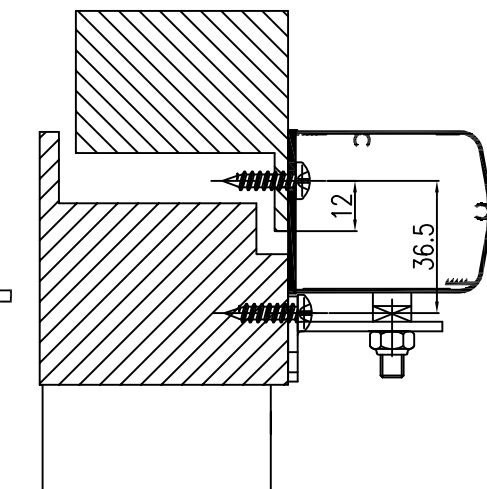
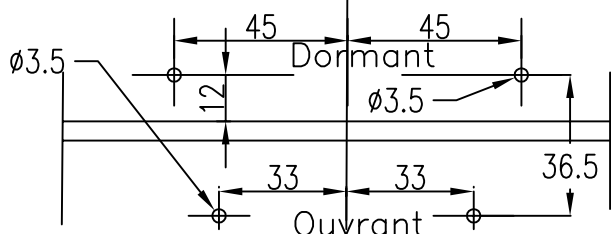
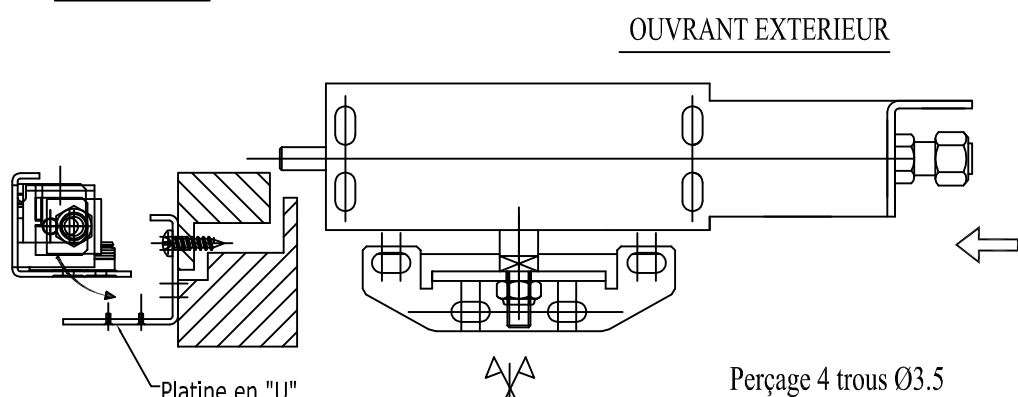
- Déverrouillage à distance par un DCM ou DAC à cartouche CO2

Fonctionnement:

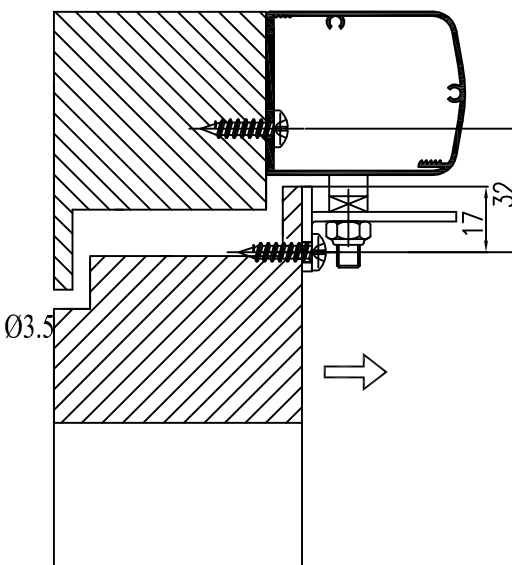
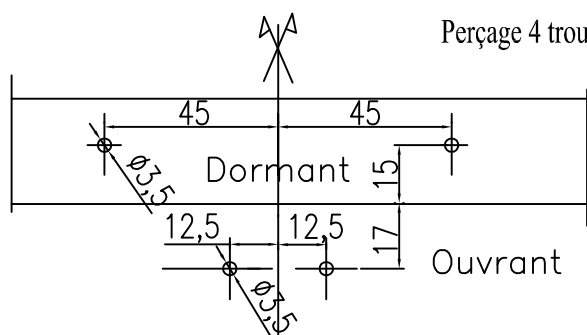
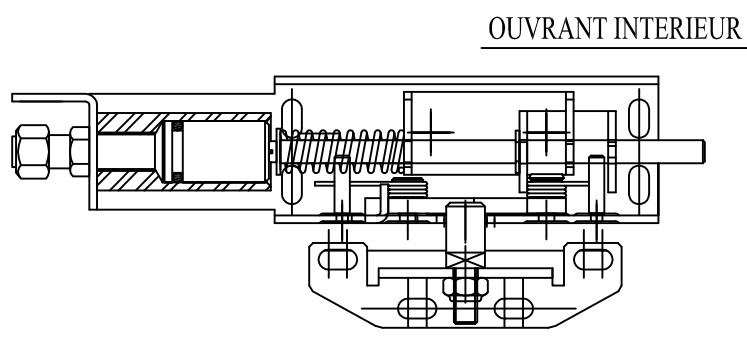
- Pneumatique par CO2 (pression minimale 6 bars, maximale 20 bars)

. Réarmement du déclenchement pneumatique par purge du circuit (enlèvement de la cartouche de CO2).

Installation : Toutes fixations par vis $\varnothing 5$



Dans le cas du verrou extérieur, fixer la platine en "U" sur le dormant, puis monter le verrou sur la platine à l'aide des vis fournies.



Mise en service :

- Raccorder le micro-verin (tube $\varnothing 4/6$, avec deux clés plates de 11 et 12)
- Régler la position de la gâche (ouverture de clé : 10 mm, serrage modéré.)
- S'assurer par un essai que le déclenchement s'effectue correctement pour chaque mode de commande, le châssis étant équipé de ses dispositifs d'ouverture.

Causes de non déclenchement :

- Pression insuffisante (fuites, etc. . .)
- Effort sur la gâche trop important (supérieur à 50 daN).

Essai - Entretien :

- Il devra être procédé périodiquement, à un essai des équipements à l'aide des postes de commande prévus à cet effet.