

Ombrage piloté

Lanterneaux

SAGEGLASS® - VERRE ÉLECTROCHROME



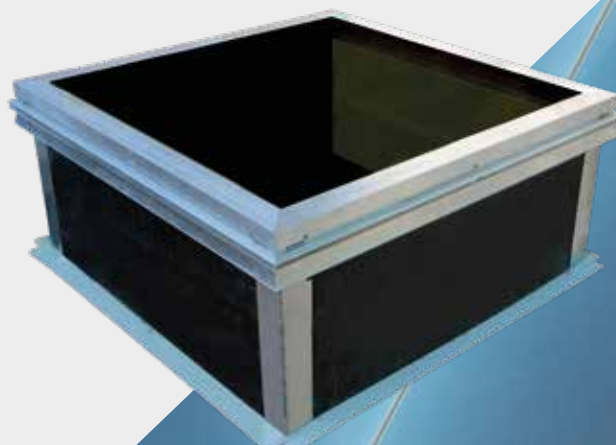
DESIGN



OMBRAGE



FACTEUR SOLAIRE



LES  BLUETEK

- Verre électrochrome avec 4 niveaux de teinte pour un confort optimal
- Système de contrôle manuel ou automatique
- Maîtrise de la lumière naturelle sans artifice (store, etc)
- Ombrage modulable

Applications

■ STEEL INSIDE

Performances

- $U_t = 1,8 \text{ W/m}^2.K$
- T_v de 1 à 52 %
- g de 0,04 à 0,36
- $R_w = 34 (-1,-3) \text{ dB} / Lia = 57 \text{ dB}$

Ombrage piloté | Lanterneaux

VERRE ÉLECTROCHROME

Caractéristiques

Le vitrage électrochrome se teinte à la demande en fonction du niveau d'ensoleillement. Il peut être piloté manuellement grâce à un interrupteur, ou automatiquement via une sonde de luminosité.

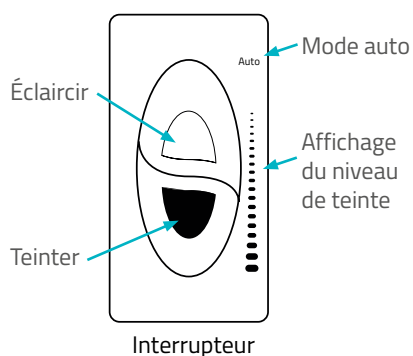
- Verre électrochrome avec 4 niveaux de teinte pour un confort optimal
- Système de contrôle manuel ou automatique
- Maîtrise de la lumière naturelle sans artifice (store, etc)
- Ombrage modulable

Disponibilités

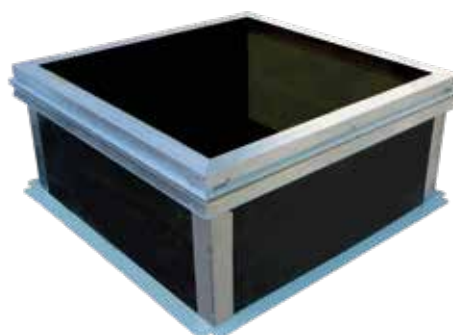
- Disponible sur appareil «Steel inside» uniquement
- Disponible sur nos lanterneaux : Fix, Air élec, Pass
- Disponible en 100x100 (autres dimensions : minimum de 20m² de commande, nous consulter pour faisabilité et délais).

Fonctionnement

- Fonctionnement via interrupteur
- 3 ou 4 vitrages peuvent être pilotés avec l'option «sonde de luminosité»



Sonde de luminosité
(en option)



Données techniques

Alimentation : 100-240 VAC 50/60Hz
Système électronique (AT-410) :
vitrage électronique 12 VDC

Consommation énergétique moyenne :
Activer + Commuter 200 m² équivaut à
éclairer une ampoule de 60 W

Énergie en fonction de la surface W/m²
Pic de consommation : 2,5 W
Moyenne : 0,4 W



Pour plus d'informations,
rendez-vous sur notre site
www.bluetek.fr