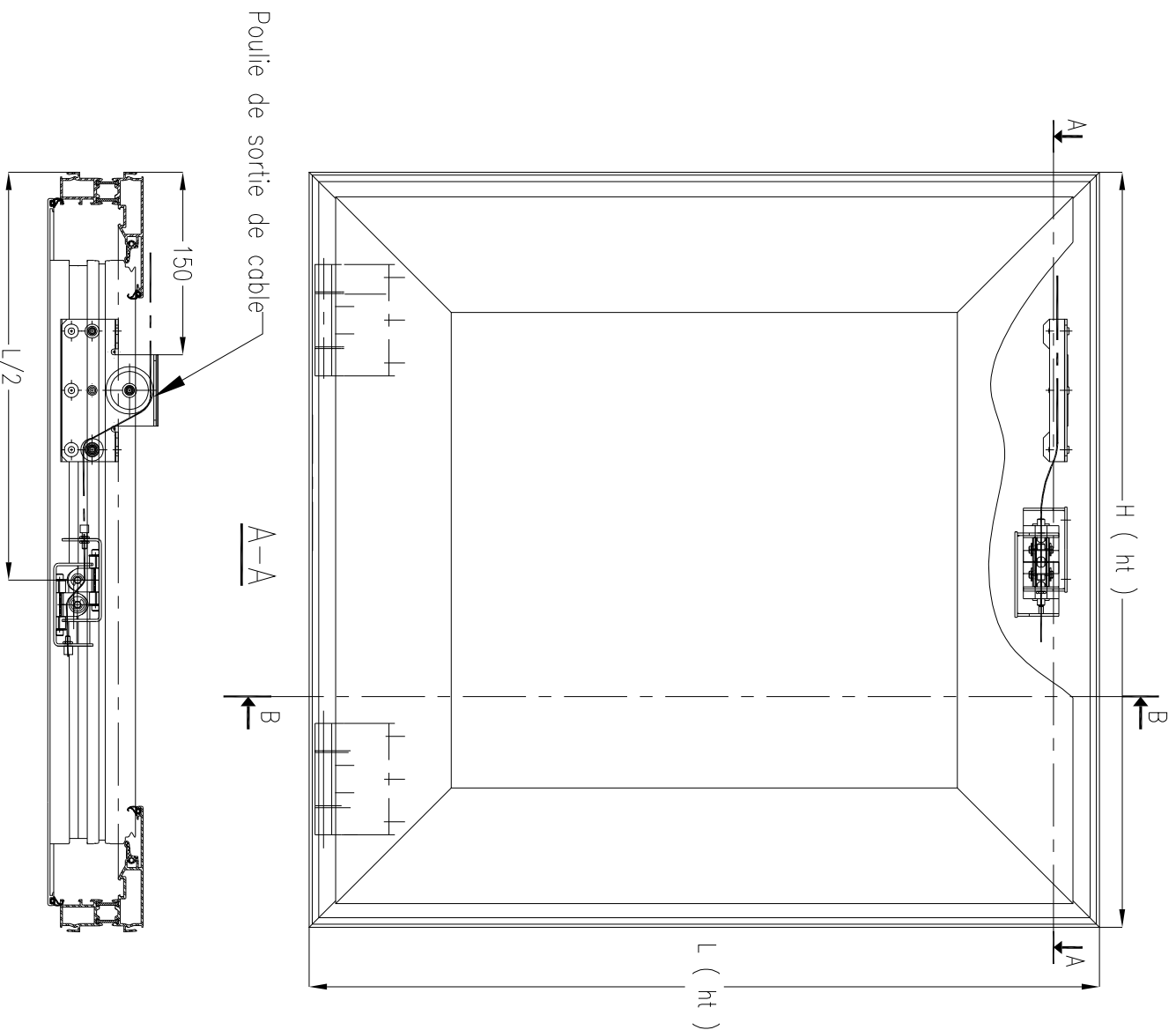


Double moufflage pour exubai>1200 mm
 La poulie de sortie est toujours à la même cote
 quelque soit la largeur de l'exubai
 La sortie peut être à droite ou à gauche



Ce plan est notre propriété et ne peut être copié ou communiqué à de tiers sans notre autorisation

© Copyright SOUCHIER S.A.

EXUBAIE RPT - PRINCIPE DES MECANISMES EN O/F MECANIQUE

Le: 22/12/07

SOUCHIER

B.P. 2 - 77201 MARNE LA VALLEE - CEDEX 1 - FRANCE
 Tél : (33) 01 60 57 79 50 / Fax : (33) 01 60 57 79 89

Ech: SAMS

Ind: ∅

CT3-CE-BAIE-22