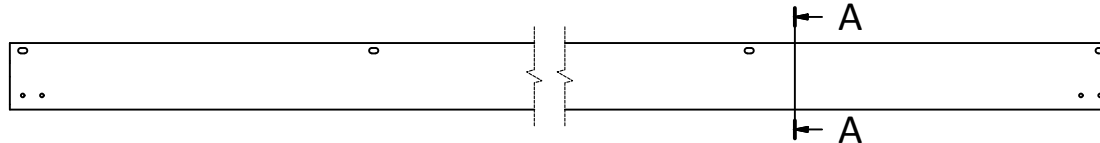


Largeur réservation - $124 \leq$ Dimensions maximales profil

La barre de charge est constituée d'un seul profil et ne nécessite pas de "U" de recouvrement

Elle peut recevoir ou non un détecteur

A-A (1 : 4)



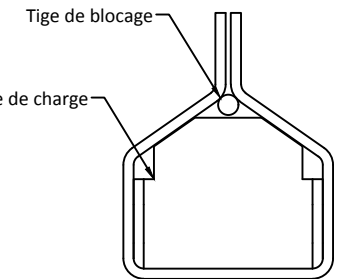
Largeur réservation - $124 \geq$ Dimensions maximales profil

La barre de charge sera constituée de plusieurs profils assemblés

Barre de charge sans détecteur :

L'assemblage est effectué par l'intermédiaire d'un "U" de recouvrement partiel (Dimension = 400 mm) présent à chaque jonction de profils

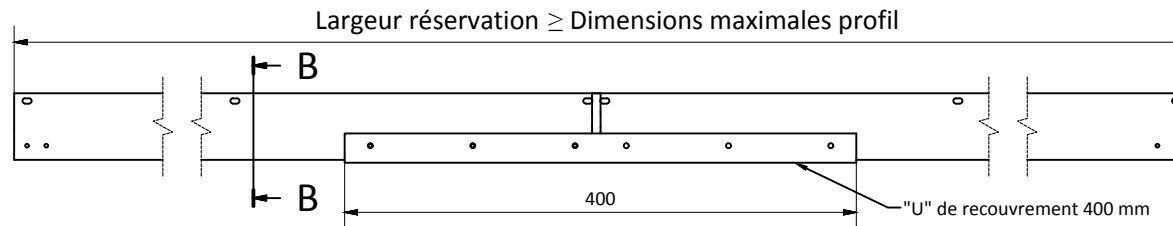
Tôle de fermeture barre de charge



D (1 : 1)



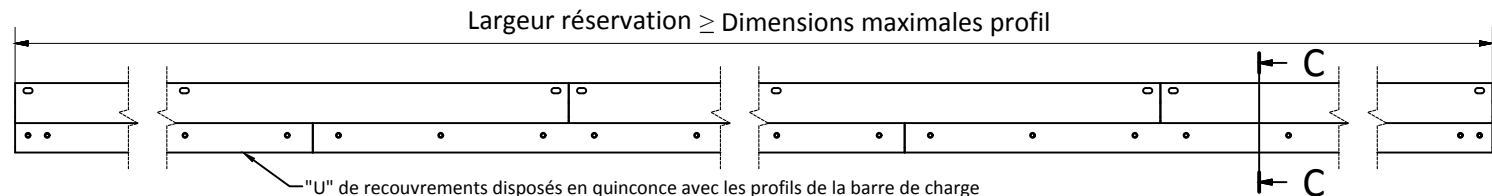
B-B (1 : 4)



Barre de charge avec détecteur :

L'assemblage sera effectué par l'intermédiaire d'un "U" de recouvrement intégral (Dimensions maximales= 3000 mm) présent sur toute la longueur de la barre de charge

C-C (1 : 4)



Dimensions maximales :

- Profil barre de charge = 7000 mm
- "U" de recouvrement avec capteur = 3000 mm
- Tige de blocage tissu = 2000 mm

Nota : Assemblage des profils à l'aide de vis autoperceuse $\varnothing 3.9 \times 13$

Différents détecteurs : Voir CT30-NF-CURTEX-T124-23

Ce plan est notre propriété et ne peut être copié ou communiqué à des tiers sans notre autorisation © Copyright SOUCHIER-BOULET SAS			
Barre de charge CURTEX V2 T124			Date: 28/06/2016
	11 rue des Campanules CS30066 77436 MARNE-LA-VALLEE CEDEX 2 - FRANCE	Tél. + (33) 01 60 37 79 50 Fax + (33) 01 60 37 79 89	Ech: 1 : 4 Ind: A CT30-NF-CURTEX-T124-23