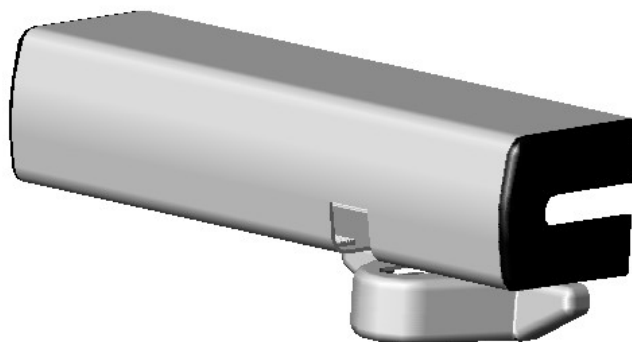


VERROU DE CHÂSSIS

PNEUMATIQUE

Réf :03644-1

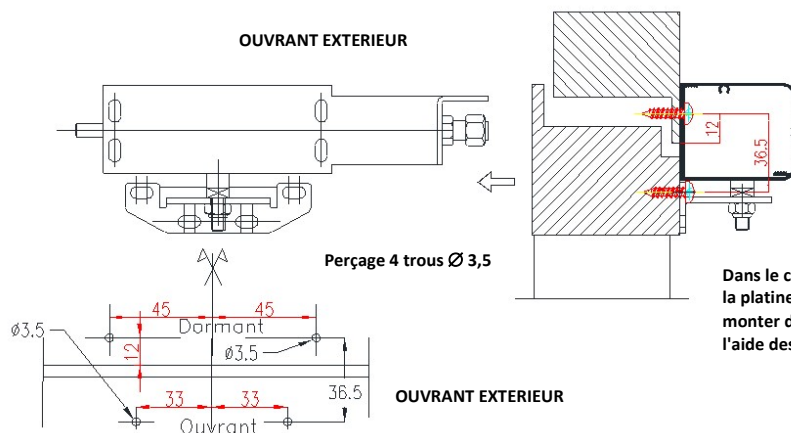
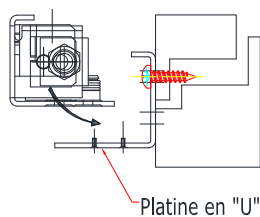


Utilisation :

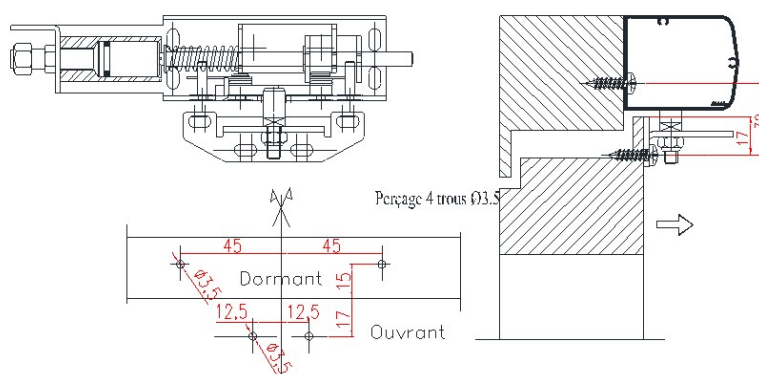
- Verrouillage positif anti-effraction pour tous types de châssis de désenfumage, de largeur inférieure à 1,2m (tenue à l'arrachement supérieure à 200daN).
Pour une largeur supérieur, ajouter un verrou Réf.03351-2 + tige de liaison 010 6 00 27 + support intermédiaire 010 6 00 40
- Déverrouillage à distance par un DCM ou DAC à cartouche CO2.

Fonctionnement :

- Pneumatique par CO2 (pression minimale 6 bars, maximale 20 bars)
Réarmement du déclenchement pneumatique par purge du circuit (enlèvement de la cartouche de CO2).



Dans le cas du verrou extérieur fixé, la platine en "U" sur le dormant, puis monter de verrou sur la platine à l'aide des vis fournies.



Mise en service :

- Raccorder le micro-vérin (tube Ø4/6, avec deux clés plates de 11 et 12)
- Régler la position de la gâche (ouverture de clé : 10mm, serrage modéré.)
- S'assurer par un essai que le déclenchement s'effectue correctement pour chaque mode de commande, le châssis étant équipé de ses dispositifs d'ouverture.

Cause de non-déclenchement :

- Pression insuffisante (fuites, etc...)
- Effort sur la gâche trop importante (supérieur à 50 daN)

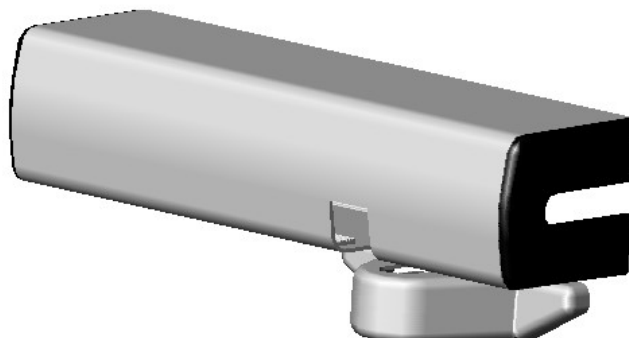
Essai – Entretien :

- Il devra être procédé périodiquement, à un essai des équipements à l'aide des postes de commande prévus à cet effet.

VERROU DE CHÂSSIS

ELECTROMAGNETIQUE

Tension	24 Vcc		48Vcc	
Mode	Emission	Rupture	Emission	Rupture
Référence	03470-6	03470-7	03470-8	03470-9



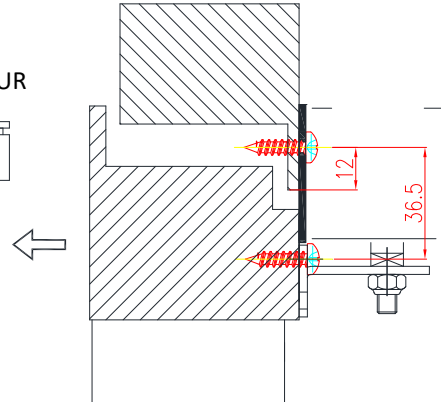
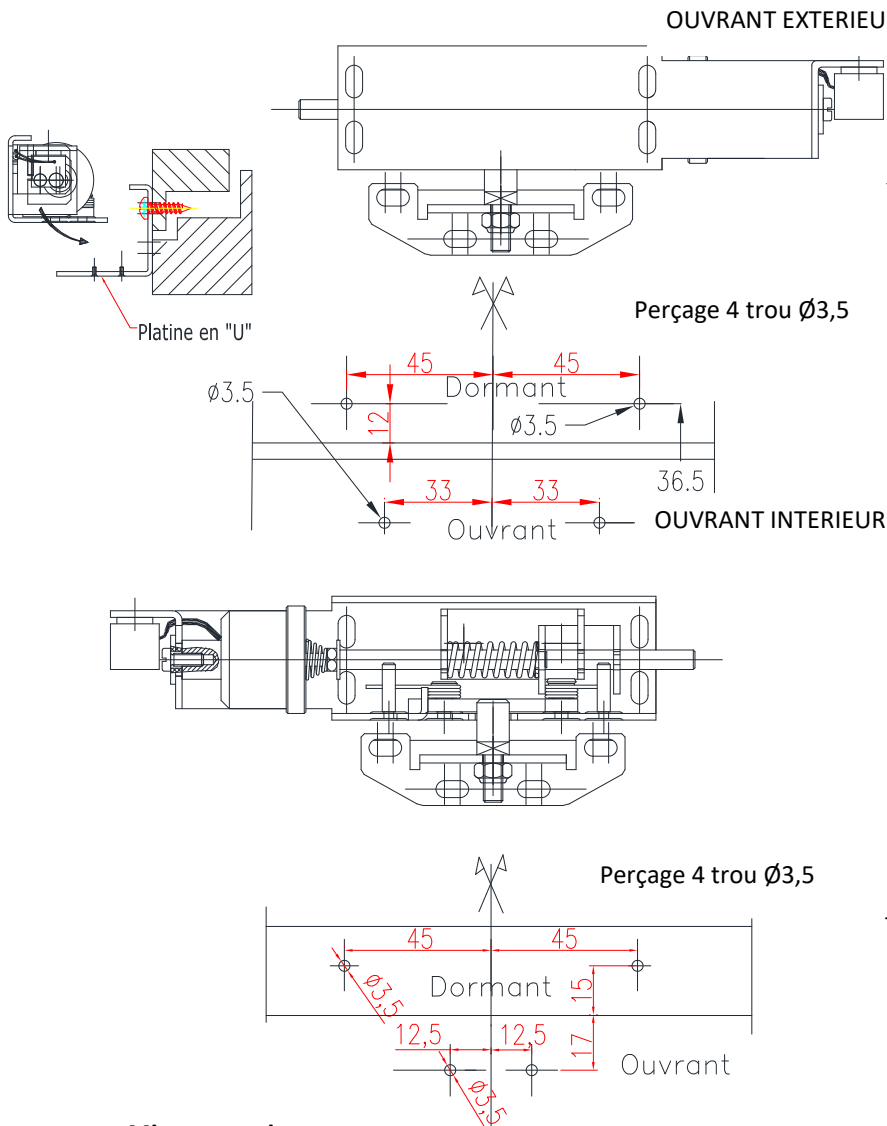
Utilisation :

- Verrouillage positif anti-effraction pour tous types de châssis de désenfumage, de largeur inférieure à 1,2 m (tenue à l'arrachement supérieure à 200daN).
Pour une largeur supérieure, ajouter un verrou Réf.03351-2 + tige de liaison 010 6 00 27 support intermédiaire 010 6 00 40.
- Déverrouillage à distance par rupture ou émission de courant.

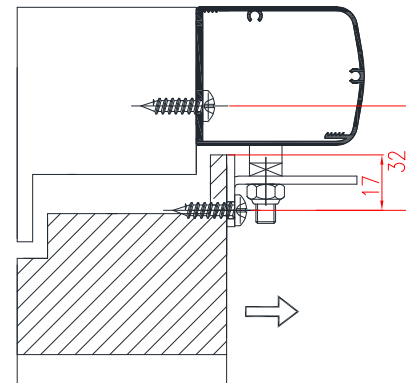
Fonctionnement :

- Electromagnétique par ventouse à rupture ou émission de courant continu.
(effort maximum sur gâche : 50daN)
- Réarmement du déclenchement (poste de commande, DI etc....)

Installation : Toutes fixations par vis \varnothing 5mm



Dans le cas du verrou extérieur fixer, la platine en « U » sur le dormant, puis monter le verrou sur la platine à l'aide des vis fournis.



- Raccorder le câble électrique (section minimal 1,5mm²)
Borne rouge : +
Borne jaune : -
Puissance mode rupture : 1,6 W
Puissance mode émission : 3,5 W

Mise en service :

- Régler la position de la gâche (ouverture de clé : 10mm)
- S'assurer par un essai que le déclenchement s'effectue correctement pour chaque mode de commande, le châssis étant équipé de ses dispositifs d'ouverture.

Cause de non-déclenchement :

- Polarités inversées
- Tension insuffisante ou trop importante (cas de l'émission)
- Fonction électrique incorrecte (Rupture ou Emission)
- Effort sur la gâche trop important (supérieur à 50daN)

Essai – Entretien :

Il devra être procédé périodiquement, à un essai des équipements à l'aide des postes de commande prévus à cet effet.