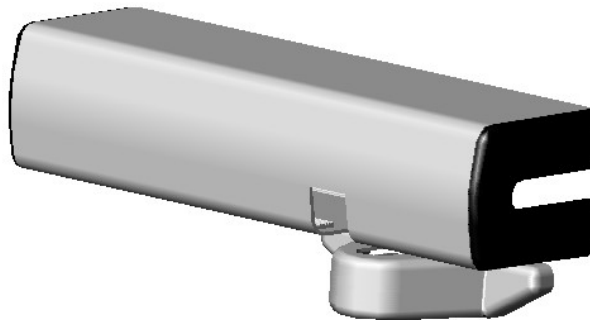


### VERROU DE CHÂSSIS

### ELECTROMAGNETIQUE

Tension	24 Vcc		48Vcc	
Mode	Emission	Rupture	Emission	Rupture
Référence	03470-6	03470-7	03470-8	03470-9



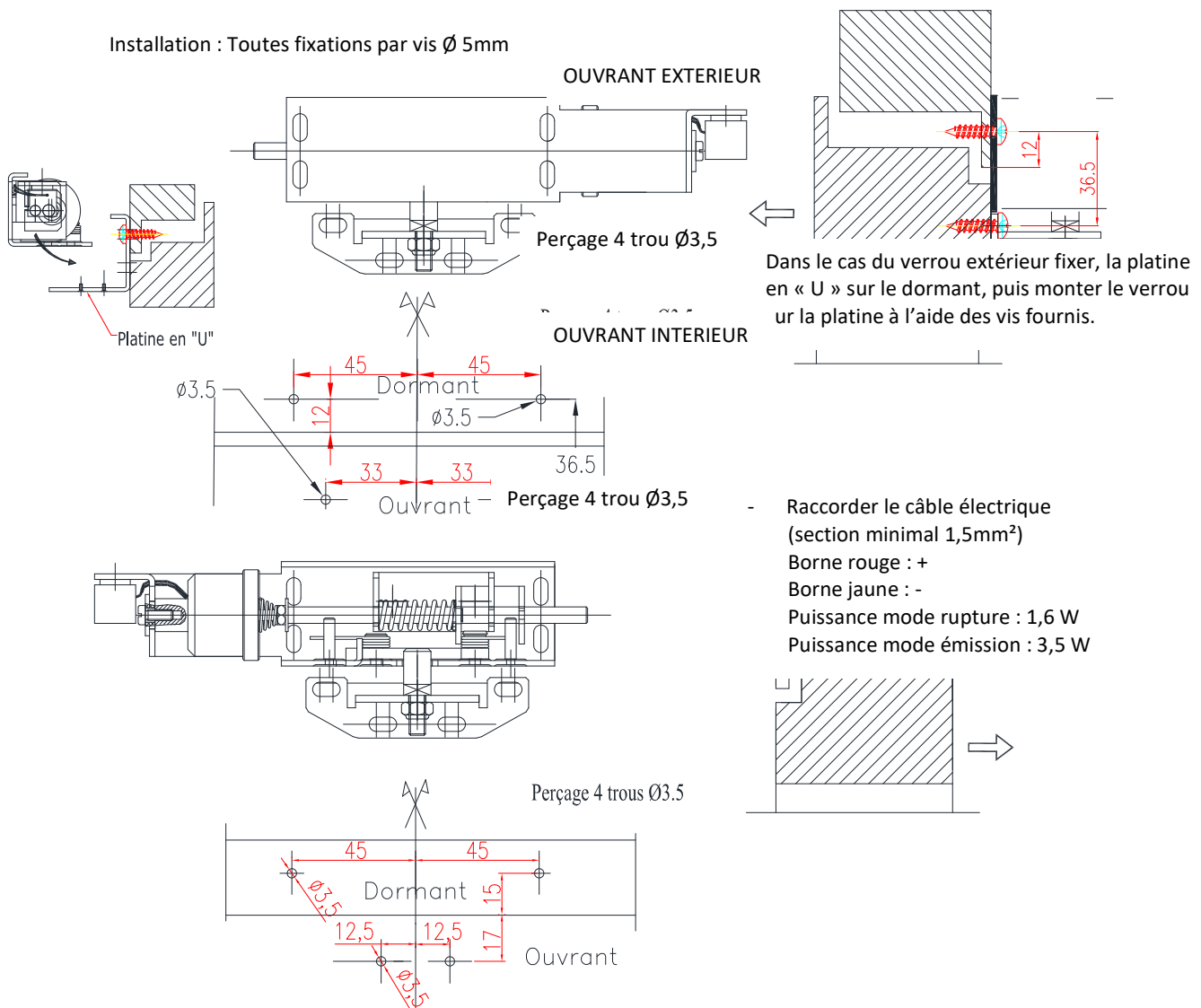
#### Utilisation :

- Verrouillage positif anti-effraction pour tous types de châssis de désenfumage, de largeur inférieure à 1,2 m (tenue à l'arrachement supérieure à 200daN).  
Pour une largeur supérieure, ajouter un verrou Réf.03351-2 + tige de liaison 010 6 00 27 support intermédiaire 010 6 00 40.
- Déverrouillage à distance par rupture ou émission de courant.

#### Fonctionnement :

- Electromagnétique par ventouse à rupture ou émission de courant continu.  
(Effort maximum sur gâche : 50daN)
- Réarmement du déclenchement (poste de commande, DI etc....)

Installation : Toutes fixations par vis  $\varnothing$  5mm



### Mise en service :

- Régler la position de la gâche (ouverture de clé : 10mm)
- S'assurer par un essai que le déclenchement s'effectue correctement pour chaque mode de commande, le châssis étant équipé de ses dispositifs d'ouverture.

### Cause de non-déclenchement :

- Polarités inversées
- Tension insuffisante ou trop importante (cas de l'émission).
- Fonction électrique incorrecte (Rupture ou Emission).
- Effort sur la gâche trop important (supérieur à 50daN).

### Essai – Entretien :

Il devra être procédé périodiquement, à un essai des équipements à l'aide des postes de commande prévus à cet effet.