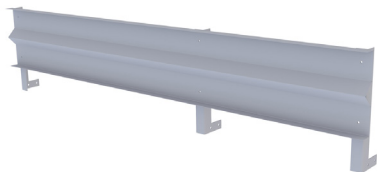


Notice technique de montage des pare-vent

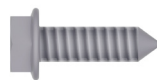
Technical Instructions for the windscreens' assembly

Bluesteel DV / Bluesteel Therm DV / Bluecoif DV / Bluecoif Therm DV
Bluesteel DV / Bluesteel Therm DV / Bluecoif DV / Bluecoif Therm DV

Fourniture Bluetek
Provided by Bluetek



Pare-vent
Windscreen
(X 2)



Vis 6,3 X 25 autotaraudeuse
Screws 6,3 X 25 self-tapping
(X 12)

Outillage à prévoir
Tools to be provided



Visseuse 600 W 1600 Tr/mn
Screwing machine 600W 1600T/mn

Ou
Or



Clé à pipe de 10 mm
10 mm diameter box spanner

+



Douille de 10
10 mm diameter socket

Montage
Assembly

Le montage des pare-vent doit être réalisé après l'étanchéité de la costière
The windscreens must be fitted until the skylight frame has been waterproofed

Fixer les pare-vent avec les vis fournies (6,3 X 25 autotaraudeuse) aux endroits prépercés sur le cadre dormant
Screw the windscreens in place using the screws provided (6,3 X 25 self-tapping screws)

