

BOX BIOSTORE

PILOTAGE FAÇADE DOUBLE PEAU

L'ESSENTIEL

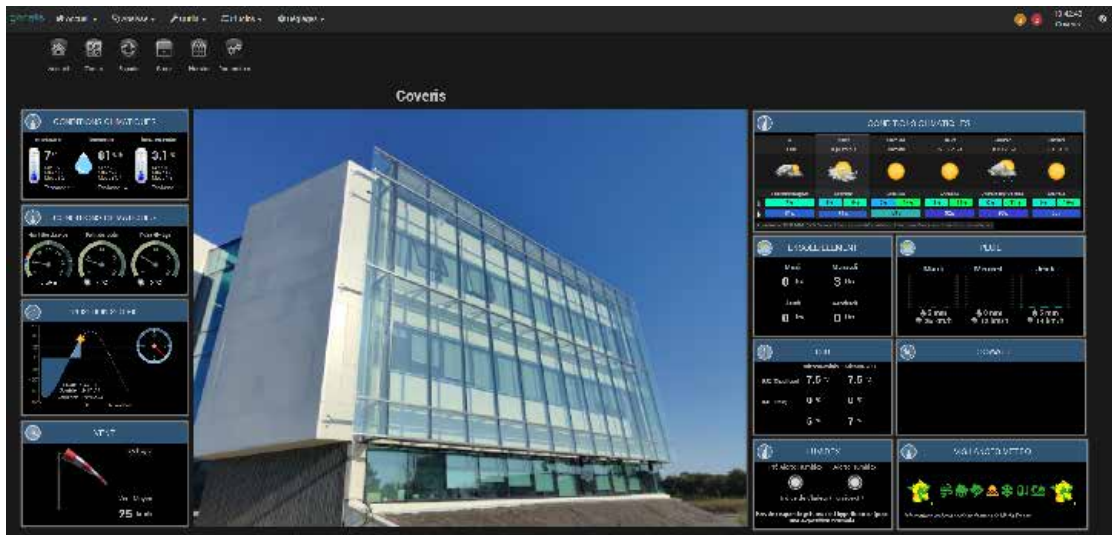
La **BOX BIOSTORE** vient compléter la gamme des solutions de pilotage proposées par SOUCHIER-BOULLET, en :

- Pilotant :
 - les châssis de la façade double peau
 - les stores présent dans la double peau
- Améliorant l'optimisation énergétique de nos installations, via des algorithmes complémentaires comme la prévision météorologique.



LES +

- **PRÉVISION MÉTÉOROLOGIQUE**
- **OPTIMISATION ÉNERGÉTIQUE**
- **COMMUNICATION MODBUS RTU, MODBUS TCP/IP**
- **INTERFACE GRAPHIQUE**
- **CENTRE DE NOTIFICATIONS (GESTION DES ALARMES)**
- **GRAPHIQUES AUTO-CONFIGURABLES**



BOX BIOSTORE

PILOTAGE FAÇADE DOUBLE PEAU

CARACTERISQUES

La box Biostore permet, à travers n'importe quel navigateur internet (Mozilla Firefox, Google Chrome, Microsoft Edge,...), de superviser et de piloter la façade double peau un bâtiment ainsi que les stores.

INTERFACE GRAPHIQUE

L'ensemble des informations remontent sous forme d'objets graphiques qui peuvent être animés (gif).



BOX BIOSTORE

PILOTAGE FAÇADE DOUBLE PEAU



GESTION DES SUIVIS HISTORIQUES

L'ensemble des points (analogiques ou tout ou rien) peuvent être mise en suivi historique, afin de visualiser leurs évolutions sous formes de:

- Ligne
- Aire
- Barre

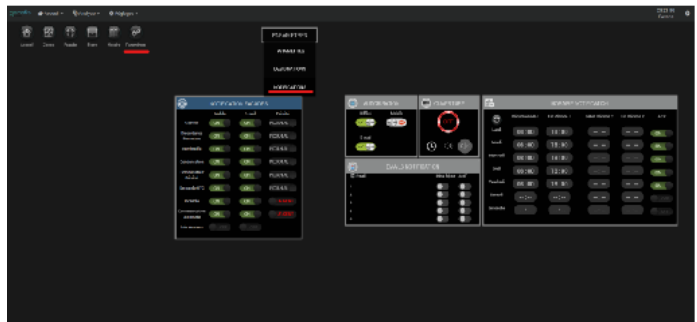


BOX BIOSTORE

PILOTAGE FAÇADE DOUBLE PEAU

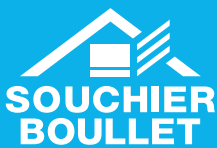
CENTRE DE NOTIFICATION AVANCÉ

- Affectation à chaque alarmes d'un **niveau de priorité** (normal / urgent)
- Mode différé, permettant l'envoi des alarmes, qui ne sont pas en mode urgent, uniquement pendant les horaires d'ouverture du centre de notification (programme horaire hebdomadaire avec gestion des jours fériés). La notification reçue en mode différé est signalisé avec son horodotage d'apparition de l'alarme (ou retour à la normal)
- La gestion des notifications des alarmes peut se faire :
 - en mode différé ou en temps réel
 - visible en local sur la GTB et / ou par E-mail



PLATEFORME MATÉRIEL

- PROCESSEURS : 6 cœurs 64 bits (Dual-core Arm Cortex-A72 @ 2.0GHz associé à un quad-core Arm CoRtex-A53 64-bit @ 1.5GHz)
- Mémoire vive : 4 Go RAM DDR4
- 4 USB EXTERNES : 2 * USB 2 + 2 * USB 3,
- Disque dur : 32 Go Emmc,
- WIFI : 2,4 Ghz et 5 Ghz intégré,
- Bluetooth 5,0
- Pile RTC
- Alimentation : 9 V, 2A, USB-C (prise EU)



Pars Segro - 42 rue de Lamirault
77090 COLLEGIEN
FRANCE

T. + 33 1 60 37 79 50

WWW.SOUCHIER-BOULLET.COM



SOUCHIER - BOULLET se réserve, en fonction des connaissances et des techniques, de modifier sans préavis la composition et les conditions d'utilisation de ses matériaux. Photos et illustrations non contractuelles.

dernière mise à jour : Février 2026

UNE SOCIÉTÉ
adexsi