

# KALVI

BRISE-SOLEIL

KALVI BRISE-SOLEIL

## L'ESSENTIEL

Le KALVI est un brise-soleil architectural en aluminium qui est idéal en neuf ou en rénovation.

Fixés à la façade, les brise-soleil pour baie et fenêtre **KALVI Standard ou Premium**, offrent une protection solaire efficace tout en gardant une visibilité vers l'extérieur. Sans ajout de climatisation, un confort d'été naturel vient s'installer dans toute la maison.



## LES +

- CONFORT THERMIQUE ET VISUEL
- SIMPLICITÉ DE POSE
- RÉDUIT NATURELLEMENT LES APPORTS DE CHALEUR
- 100% RECYCLABLE

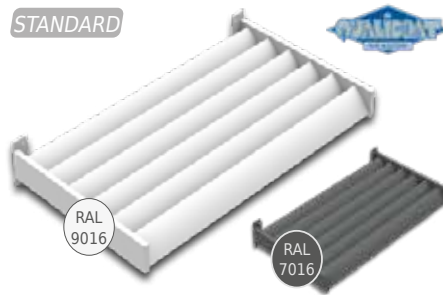
LA GESTION ÉNERGÉTIQUE



## KALVI BRISE-SOLEIL

### KALVI

STANDARD



Lames type  
demi aile  
d'avion  
à 45°

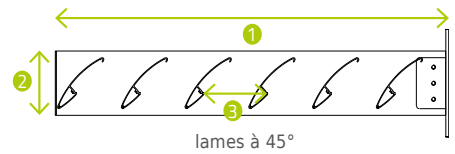


Poids



Temps de pose  
45 min.  
environ

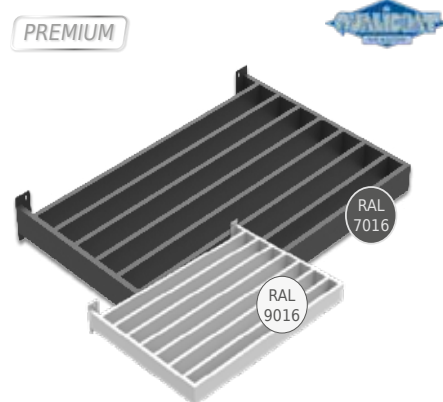
Largeur	1 Avancée	2 Hauteur	3 Pas
1400 mm	800 mm	120 mm	130 mm



ALUMINIUM		
Capots latéraux	Flasques latérales	Lames
20/10 <sup>ème</sup>	30/10 <sup>ème</sup>	22/10 <sup>ème</sup>

### KALVI

PREMIUM



Lames  
rectangulaires  
à 45°



Poids largeur  
1400 mm

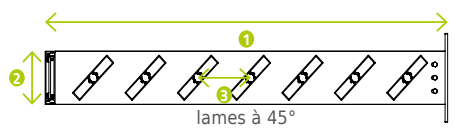


Poids largeur  
2800 mm



Temps de pose  
1h environ

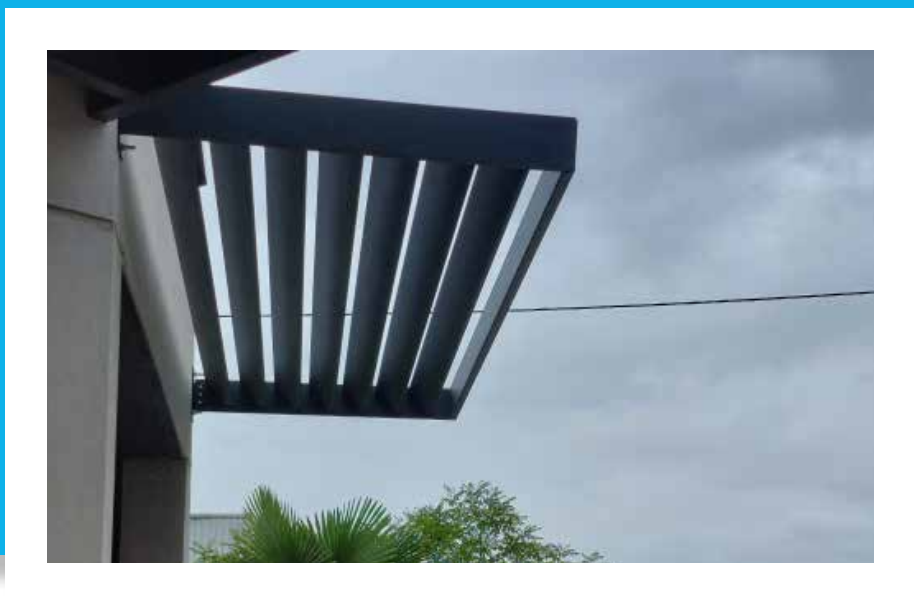
Largeur	1 Avancée	2 Hauteur	3 Pas
1400 mm	1000 mm	120 mm	130 mm
2800 mm	1000 mm	120 mm	130 mm



ALUMINIUM		
Capots latéraux	Flasques latérales	Lames
20/10 <sup>ème</sup>	30/10 <sup>ème</sup>	22/10 <sup>ème</sup>

# KALVI

BRISE-SOLEIL



## Le concept du brise-soleil horizontal

### Saison : Été



En période estivale, le rayonnement solaire direct peut devenir une source importante de chaleur si il n'est pas maîtrisé. Les brise-soleil KALVI répondent à cette problématique en jouant le rôle de casquette, empêchant ainsi les rayons du soleil de traverser la surface vitrée du bâtiment.

SANS  
BRISE-SOLEIL  
KALVI



APPORTS DE  
CHALEUR  
IMPORTANT  
DANS  
LE BÂTIMENT

AVEC  
BRISE-SOLEIL  
KALVI



RÉDUIT DE 75%  
LES APPORTS  
DE CHALEUR  
DIRECT



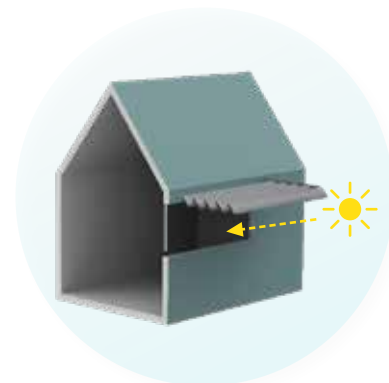
DE LUMIÈRE NATURELLE PRÉSERVÉE  
À L'INTÉRIEUR DU BÂTIMENT

### Saison : Hiver

En saison basse, le rayonnement solaire direct est recherché afin de garantir un apport maximum de lumière naturelle. Grâce à une orientation optimisée et une orbite plus basse du soleil, le brise-soleil KALVI n'empêche pas la diffusion des rayons lumineux à l'intérieur du bâtiment.



DE LUMIÈRE NATURELLE PRÉSERVÉE  
À L'INTÉRIEUR DU BÂTIMENT



### Le saviez-vous ?

En plein été, une baie vitrée standard exposée plein sud peut générer un apport de chaleur équivalent à **1,37** radiateurs de **1000 W\*** !

\*Pour 800W/m<sup>2</sup> (moyenne française) et une baie vitrée de 5,12m<sup>2</sup>



## Résistance au vent



La visserie de fixation à la façade n'est pas fournie. Elle devra être soigneusement choisie selon la nature du support (mur) et respecter les résistances d'arrachement suivantes (daN/m<sup>2</sup>), par point de fixation (2 par platines murales) :

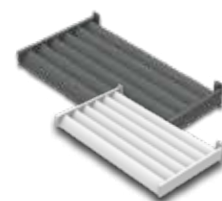
ZONE DE VENT	KALVI PREMIUM		KALVI STANDARD
	1400 x 1000	2800 x 1000	
ZONE 2*	250	480	160
ZONE 3*	280	550	180

\*Hors zones < 5 km du bord de mer

## Références produits

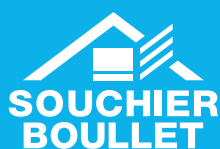
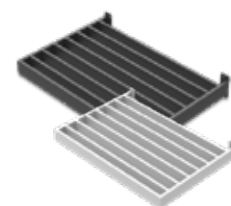
### Kalvi **STANDARD**

GAMME	DIMENSIONS (LxI)	COULEUR RAL	CODE ARTICLE
Standard	1400 x 800	7016 ●	KALVI_FAPL470011
Standard	1400 x 800	9016 ○	KALVI_FAPL470012



### Kalvi **PREMIUM**

GAMME	DIMENSIONS (LxI)	COULEUR RAL	CODE ARTICLE
Premium	1400 x 1000	7016 ●	KALVI_FAPL470013
Premium	1400 x 1000	9016 ○	KALVI_FAPL470014
Premium	2800 x 1000	7016 ●	KALVI_FAPL470015
Premium	2800 x 1000	9016 ○	KALVI_FAPL470016



Pars Segro - 42 rue de Lamirault  
77090 COLLEGIEN  
FRANCE

T. + 33 1 60 37 79 50

[WWW.SOUCHIER-BOULLET.COM](http://WWW.SOUCHIER-BOULLET.COM)



SOUCHIER - BOULLET se réserve, en fonction des connaissances et des techniques, de modifier sans préavis la composition et les conditions d'utilisation de ses matériaux. Photos et illustrations non contractuelles.

dernière mise à jour : Février 2026