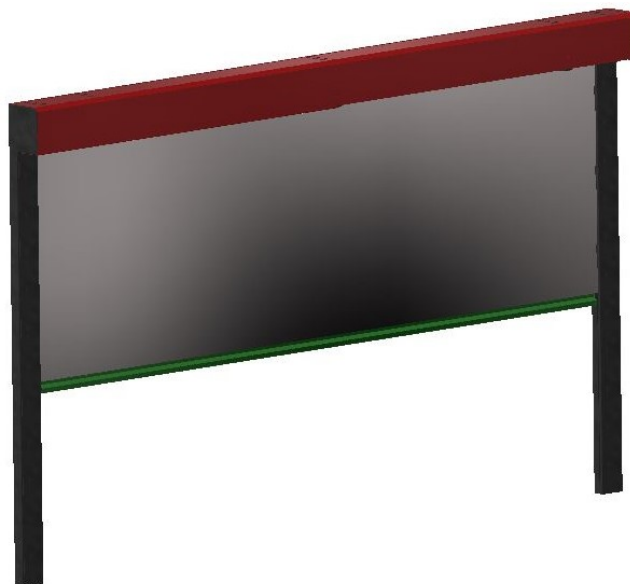


SMOKESCREEN

ECRAN DE CANTONNEMENT MOBILE

Notice technique – Ecran Electrique sécurité positive

Parc SEGRO – ZAC de Lamirault – 42 rue de Lamirault – CS20762 – 77090 COLLEGIEN – Tél. : 01 60 37 79 50 – Fax. : 01 60 37 79 89



LES ECRANS SMOKESCREEN SONT DES ECRANS DE CANTONNEMENT MOBILES DONT LES FONCTIONS SONT DE :

- CREER UN RESERVOIR DE FUMÉES EN MAÎTRISANT ET LIMITANT L'AVANCE DES FUMÉES
- CANALISER LA FUMÉE DANS UNE DIRECTION PRÉDETERMINÉE
- PRÉVENIR OU RETARDER LA PÉNÉTRATION DE LA FUMÉE DANS UNE AUTRE ZONE



Cette marque certifie :
La conformité à la norme NF EN 12101-1

Organisme certificateur CE :
TÜV Rheinland Nederland B.V.
P.O. Box 2220, 6802 CE ARNHEM - Westervoortsewijk 73
6827 AV ARNHEM – Pays-Bas
Téléphone : +31 (0)88 888 7 888 – Télécopie : +31 (0)88 888 7 879
Sites Internet : <http://www.tuv.com>
Email : info@nl.tuv.com

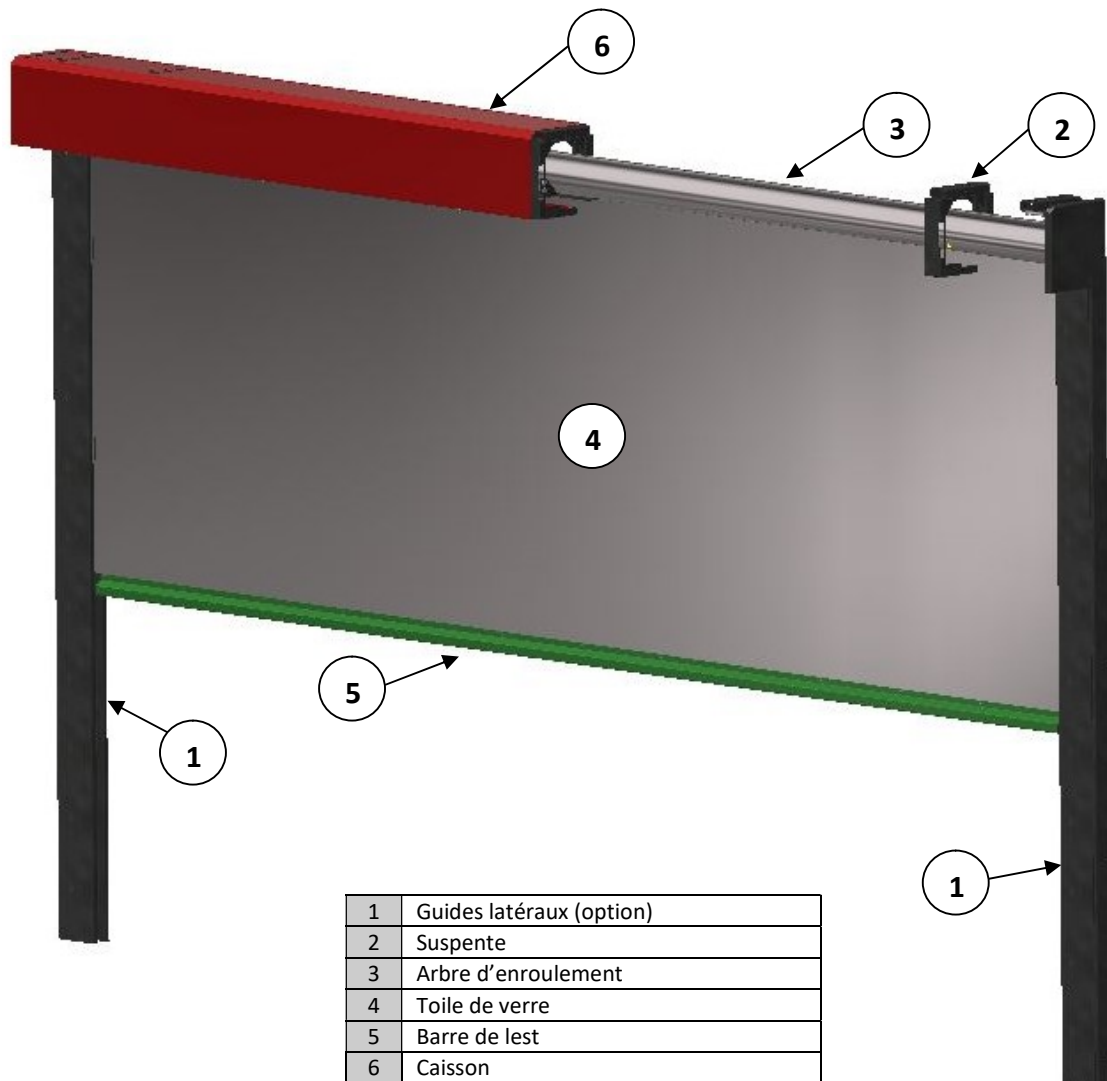
NOTICE TECHNIQUE :

DESCRIPTIF

Gamme d'écrans de cantonnement mobiles à énergie électrique.

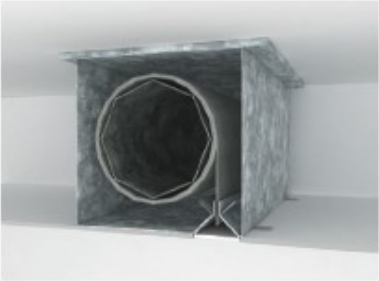
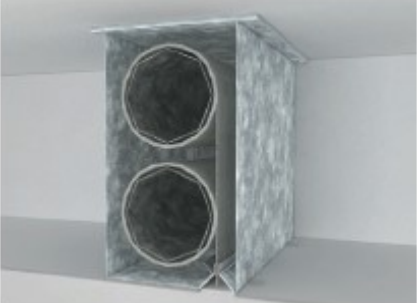
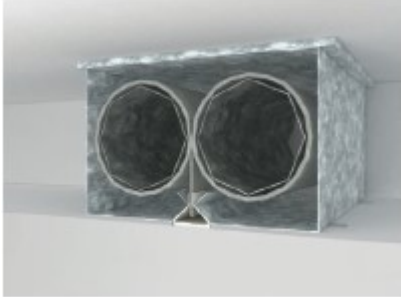
Système d'ouverture – fermeture :

L'écran SMOKESCREEN est un écran de cantonnement mobile des fumées composé d'un ou de plusieurs cylindres en acier, de diamètre 89 ou 100 mm, sur lesquels est fixé un tissu en fibre de verre enduit de polyuréthane. Chaque cylindre est équipé d'un moteur électrique permettant la remontée et le maintien de l'écran en position d'attente grâce à la présence d'un frein électromagnétique. Cet ensemble est installé dans un coffre en acier d'épaisseur 10/10^{ème} avec une bavette basse d'épaisseur min 125/100^{ème}. En partie basse du tissu une barre de charge en acier fixée au tissu permet à l'écran de se dérouler sous l'action de la gravité lorsque le frein n'est plus alimenté. Le moteur est uniquement utilisé pour la remontée de l'écran.



LIMITES DIMENSIONNELLES

Les limites dimensionnelles varient en fonction des types de coffres.

Monocylindre	Multicylindre superposé	Multicylindre juxtaposé
 <p>L x H (mm) = 192,5 x 221 – Tube Ø89 mm L x H (mm) = 252,5 x 281 – Tube Ø100 mm</p>	 <p>L x H (mm) = 252,5 x 471 – Tube Ø100 mm</p>	 <p>L x H (mm) = 302 x 221 – Tube Ø89 mm L x H (mm) = 432 x 281 – Tube Ø100 mm</p>

	Dimensions hors tout (en m)								Classement de résistance au feu
	Ø 89				Ø 100				
	Largeur		Hauteur		Largeur		Hauteur		
	Min	Max	Min	Max	Min	Max	Min	Max	DH 30
Monocylindre	1,085	6,105	0,521	4,55	1,085	6,105	0,581	9,448	
Multicylindre juxtaposé	1,54	21,948 * / Illimité			1,54	21,948 * / Illimité			
Multicylindre superposé							0,771	9,638	

*: limitation PV DAS

Note: le coffret de commande des écrans permet le contrôle de 4 cylindres, au-delà une étude spécifique est nécessaire

En écran multicylindre un recouvrement de 600 mm entre chaque panneau de tissu est réalisé afin de garantir l'étanchéité

Dans le cadre du PV DAS la hauteur de bas d'écran déployé par rapport au sol doit être supérieure à 2,04 m si la masse du tablier est supérieure à 15 daN.

CARACTERISTIQUES DE RESISTANCE AU FEU

Nature de la paroi support :

- Construction support rigide à forte densité d'épaisseur minimale 150mm et de masse volumique minimale 2200 kg/m³
- Construction support rigide à faible densité d'épaisseur minimale 150mm et de masse volumique minimale 650 kg/m³
- Sur suspentes fixées sur construction support rigide à forte densité d'épaisseur minimale 150mm et de masse volumique minimale 2200 kg/m³
- Dans une cloison en plaques de plâtre
- Dans une structure métallique

Jeux de fonctionnement :

- Pour une installation en applique :

Décalage des coulisses au bord de la baie :	0 mm
Recouvrement latéral (<i>entre la baie et l'extrémité de la toile</i>) :	87 mm
Recouvrement haut :	109mm (Ø89) ou 139mm (Ø100)
Jeu entre le voile béton et la toile :	27mm (Ø89) ou 37mm (Ø100)

- Pour une installation en tunnel et en suspente :

Jeu entre le voile béton et la toile :	0mm
--	-----

- Pour tous les types d'installation :

Jeu au sol :	Indifférent (pour construction support rigide forte densité épaisseur ≥ 200 mm, pour béton forte densité épaisseur < 200 mm, pose en suspente ou poutre métallique, pose en applique sur béton faible densité) 0 (pour cloison de plâtre)
--------------	--

CARACTERISTIQUES D'ENTREE DE TELECOMMANDE

Tension:	Uc : 24 Vcc ou 48 Vcc / Emission ou Rupture
Puissance absorbée en régime établi :	Pc ≤ 3,5 W
Coffret de commande	230 V CA

OPTIONS DE SECURITE

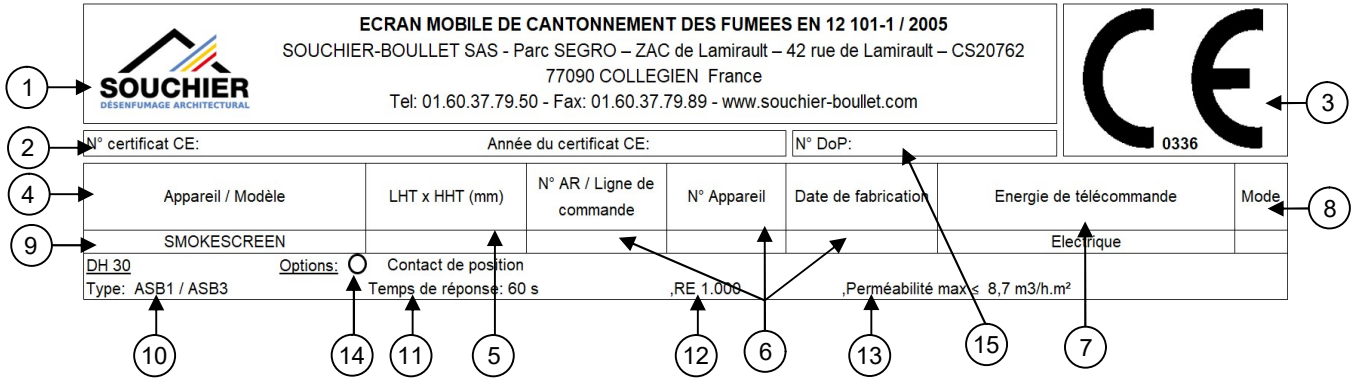
- Contacts de position de sécurité et d'attente

ACCESSOIRES

MOTORISATION	BECKER Réf. : XL30/14G FKB 12A (24V)
FREIN	Electromagnétique intégré au moteur (24V)
ARMOIRE DAS AES	Armoire DAS – AES Rideau Textile Réf. : QARMOIRE24V-01 à QARMOIRE24V-08 dimensions 500 x 500 x 210 mm (HxLxP) et QARMOIRE24V/A dimensions 400 x 400 x 210 mm (HxLxP) – autonomie 2h et QARMOIRE24V/B dimensions 500 x 500 x 210 mm (HxLxP) – autonomie 48h Carte AES EV 24V 3A 75W
CONTACTS DE POSITION	Contact de position d'attente et de position de sécurité

MARQUAGE D'IDENTIFICATION

L'étiquette de marquage se trouve sur la face avant de la porte du coffret de commande



Explication du code de marquage CE du produit

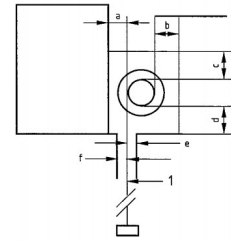
1. Titulaire
2. N° de certificat CE – Année de délivrance – Déclaration de performance
3. N° d'identification de l'organisme de certification
4. Référence commerciale (Gamme – Modèle)
5. Dimensions de l'écran (largeur hors tout x hauteur de passage libre) en mm
6. N° lot et année de fabrication
7. Caractéristiques d'entrée de télécommande
8. Mode de fonctionnement (E = Emission ou R = Rupture)
9. Résistance au feu
10. Type : **ASB1 / ASB3**
11. Temps de réponse
12. Fiabilité de fonctionnement : **Re 1000**
13. Perméabilité maximale de l'écran : **≤ 8,7 m³/h.m²**
14. Options
15. N° de DoP : **DoP SMOKESCREEN IndA1**

ESPACES LIBRES

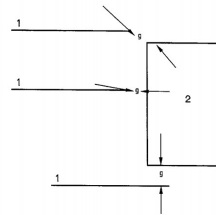
Espaces libres de tête - Smokescreen

Ecran	a	b	c	d	e	f			
Monocylindre Ø 89 mm :									
- applique	56	45	67	65	26.5	28			
- suspente/linteau	57	47	65.5						
- poutre			67						
Monocylindre Ø 100 mm :									
- applique	80	71	91.5	98.5	38	37			
- suspente/linteau	82		89.5						
- poutre			90						
Multicylindres juxtaposés Ø 89 mm :									
- poutre/suspente :									
- cylindre avant	46.5	166.5	67	65	28	26			
- cylindre arrière	166.5	46.5							
- linteau :									
- cylindre avant	46.5	166.5	65.5						
- cylindre arrière	166.5	46.5							
Multicylindres juxtaposés Ø 100 mm :									
- poutre/suspente :									
- cylindre avant	71	261	90	89.5	28	26			
- cylindre arrière	261	71							
- linteau :									
- cylindre avant	71	261	91.5						
- cylindre arrière	261	71							
Multicylindres superposés Ø 100 mm :									
- poutre/suspente :									
- cylindre supérieur	81.5		91.5	279.5					
- cylindre inférieur			281.5						
- applique :									
- cylindre supérieur	80	71	91.5	37	37				
- cylindre inférieur			281.5						
- linteau :									
- cylindre supérieur	80	71	90						
- cylindre inférieur			280						

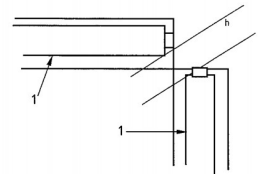
Définition des espaces libres applicables (tête, bord et joint)



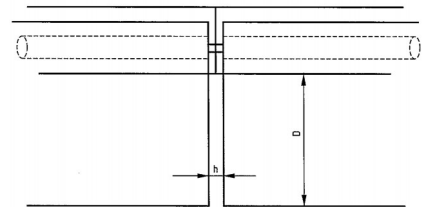
Légende
1 Écran de cantonnement de fumée



Légende
g Espace libre
1 Écran de cantonnement de fumée
2 Panel



Légende
1 Écran de cantonnement de fumée
h Espace libre



Légende
h Espace libre

Surface libre totale de l'écran = $W \times \sum(a \rightarrow f) + D \times \sum g + D \times \sum h$

Avec :

- W : largeur de l'écran
- D : hauteur de passage libre

CARACTERISTIQUES CERTIFIEES

a) Caractéristiques générales des DAS. (Conformément au § 4 de la norme NF S 61-937-1 et au § 8 de la norme NF S 61-937-12) :

- Les DAS ne délivrent pas d'ordre.
- Dispositifs permettant le contrôle des positions de sécurité et/ou d'attente du DAS : Option contacts de position d'attente ou de sécurité.
- Energie de réarmement extérieure au DAS.
- Réarmable à distance.
- Commande manuelle de déclenchement de niveau d'accès 0 en fermeture.

b) Caractéristiques générales des constituants (conformément au § 5 de la norme NF S 61-937-1 et au § 9 de la norme NF S 61-937-12) :

- Si option contacts de position d'attente et de sécurité : contacts secs indépendants du circuit d'alimentation.
- Classe III pour les matériels électriques fonctionnant sous très basse tension de sécurité (TBTS).
- Isolement des circuits électriques en TBTS et des circuits électriques des autres équipements.
- Indice de protection minimum IP 42.
- Présence du dispositif de connexion principal.
- Dispositif de connexion TBTS spécifique séparé et repéré.
- Dispositif d'arrêt de traction prévu à proximité de chaque dispositif de connexion d'entrée ou de sortie du DAS.
- Caractéristiques électriques minimales des contacts de position.
- Indépendance des circuits électriques de contrôle avec d'autres circuits.
- Caractéristiques de fonctionnement de déclencheur électromagnétique.

CONSEILS

Pour que ce produit vous donne entière satisfaction, SOUCHIER-BOULLET vous conseillent de respecter les consignes d'installation, les consignes d'utilisation, et les consignes de maintenance.

CONSIGNES D'INSTALLATION

Se reporter au fascicule « NOTICE DE MONTAGE » : NM SMOKESCREEN

CONSIGNES D'UTILISATION

- Ne pas laver à grande eau.
- Ne jamais laisser d'obstacle sur la trajectoire de l'écran.

CONSIGNES DE MAINTENANCE réalisées selon la NF S 61933

Les contrôles et vérifications sont à effectuer une fois par an au minimum par un organisme agréé.

- Vérifier les câblages et les connexions.
- Simuler une détection incendie par l'intermédiaire du C.M.S.I. ou du S.D.A.D. et vérifier :
 - Le bon fonctionnement de chaque accessoire.
 - La vitesse de fermeture (voir le §5.4 de la NF EN 12101-1, selon la configuration de l'écran)
 - L'efficacité du système anti-réarmement.
 - Le fonctionnement des commandes montée / descente sur l'armoire de gestion