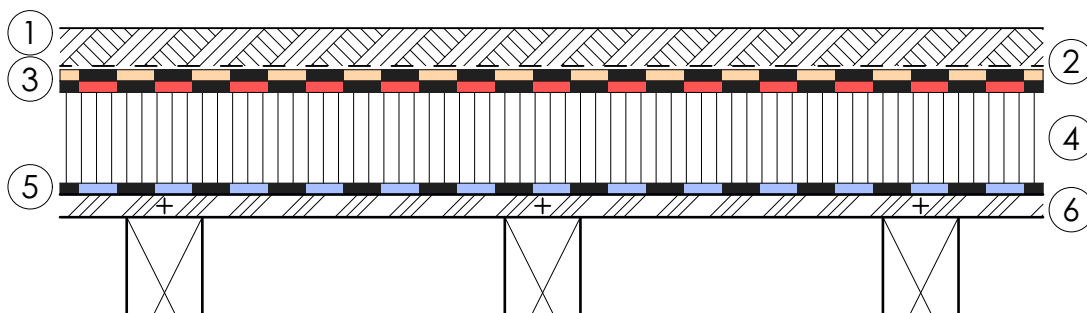


KIESDACH WARMDACH AUF HOLZSCHALUNG

mit Mineralfaserplatten
zu Unterhalts- und Kontrollzwecken begehbar

①	Schutzschicht	50 mm Rundkies	lose aufgebracht
②	Schutzlage	SOPRATEX PP 200	lose verlegt; Stösse 10 cm überlappt
③	Abdichtung	zweilagig SOPRALEN EP5 ard flam SOPRALEN EGV3 flam Top	vollflächig aufgeschweisst; Stösse 10 cm überlappt lose verlegt; Stösse 10 cm überlappt und verschweisst
④	Wärmedämmung	SOPREMA ROC PRIMA	lose verlegt
⑤	Dampfbremse	SOPRALEN PP-Combi	lose verlegt; Stösse 10 cm überlappt und verschweisst
⑥	Holzschalung	mit Gefälle 1.5%	mit Nut und Kamm; in die Tragbalken verschraubt



02/2021


SOPREMA AG

 Härdlistrasse 1-2 • CH-8957 Spreitenbach • Telefon +41 (0)56 418 59 30 • Fax +41 (0)56 418 59 31
 Email info@soprema.ch • Internet www.soprema.ch