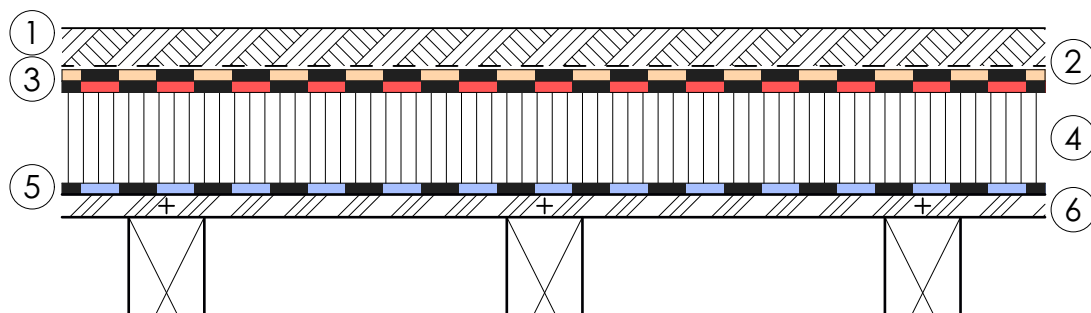


# KIESDACH WARMDACH AUF HOLZSCHALUNG

mit Mineralfaserplatten  
zu Unterhalts- und Kontrollzwecken begehbar

①	Schutzschicht	50 mm Rundkies	lose aufgebracht
②	Schutzlage	SOPRATEx PP 200	lose verlegt; Stösse 10 cm überlappt
③	Abdichtung	zweilagig	vollflächig aufgeschweisst; Stösse 10 cm überlappt
		SOPRALEN EP5 ard flam	
		SOPRALEN EGV3 flam Top	lose verlegt; Stösse 10 cm überlappt und verschweisst
④	Wärmedämmung	SOPREMA ROC	lose verlegt
⑤	Dampfbremse	SOPRAFIX HP DUO	lose verlegt; Stösse 10 cm überlappt und verschweisst
⑥	Holzschalung	mit Gefälle 1.5%	mit Nut und Kamm; in die Tragbalken verschraubt



08/2022



**SOPREMA AG**

Härdlistrasse 1-2 • CH-8957 Spreitenbach • Telefon +41 (0)56 418 59 30 • Fax +41 (0)56 418 59 31  
Email [info@soprema.ch](mailto:info@soprema.ch) • Internet [www.soprema.ch](http://www.soprema.ch)