

GÁRGULAS

GÁRGULA é uma saída de água ângular de TPE para escoamento de águas pluviais, com a função de unir as membranas betuminosas com os escoamentos pluviais no exterior.

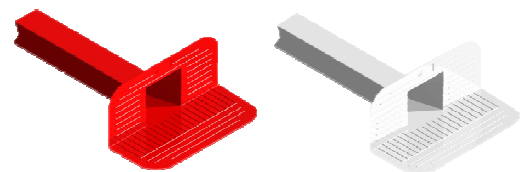
VANTAGENS

- Resistente às degradações causadas pelo sol, ozono e outros agentes atmosféricos ou químicos normalmente presentes.
- Elevada flexibilidade mesmo em baixas temperaturas.
- Forma de seção rectangular para uma remoção racional da água.
- Fabricado com material elástico que garante a estanquidade ao longo do tempo.
- A sua superfície estriada permite uma melhor aderência às membranas.
- Comprimento adequado do cano.
- O rebordo está ligeiramente inclinado em relação ao cano, para facilitar a colocação em inclinação.

Gárgula 45° e 90°



Gárgula para varandas



APLICAÇÃO

- Escoamentos horizontais e verticais.
- Para impermeabilizações com membranas betuminosas de APP e SBS.
- Para pequenas superfícies (varandas), pode ser utilizada a **GÁRGULA PARA VARANDAS**.

REGULAMENTAÇÃO

- Sistema de Qualidade de acordo com a ISO:9001.

IMPERMEABILIZAÇÃO BETUMINOSA - AUXILIARES

A SOPREMA reserva-se o direito de modificar os dados referidos sem aviso prévio e nega qualquer responsabilidade em caso de anomalias provocadas por utilização indevida do produto. Os valores indicados na ficha técnica correspondem aos valores médios dos testes realizados no nosso laboratório.

APLICAÇÃO EM OBRA

- Em sistemas de impermeabilização monocamada, deverão ser aplicadas bandas de reforço, sobre primário EMUFAL PRIMER, antes da colocação da gárgula, a qual deverá ser aderida com fogo e posteriormente recoberta com a membrana geral sobre as suas abas vertical e horizontal.
- Em sistemas de impermeabilização bicamada, a gárgula deverá ser colocada em forma de sanduíche. A primeira membrana receberá a gárgula e a segunda membrana será aderida totalmente a fogo à inferior e às abas verticais e horizontais da gárgula.

PRECAUÇÕES

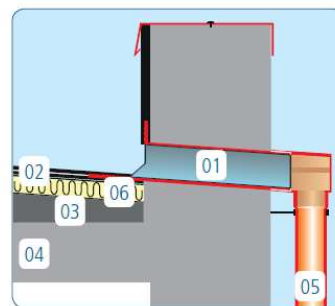
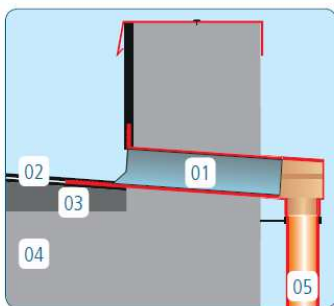
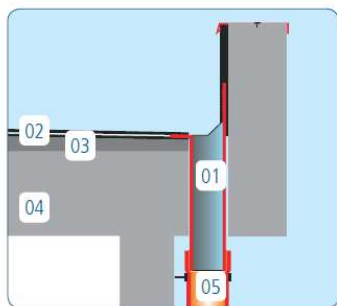
Saúde, segurança e meio ambiente:

- Não contém componentes perigosos. Cumpre com os requisitos em matéria de higiene, segurança e meio ambiente. Para mais informação, consulte a ficha de segurança.

Rastreabilidade:

- A rastreabilidade do produto é garantida por um código de produção na embalagem.

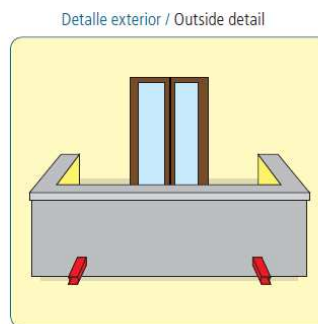
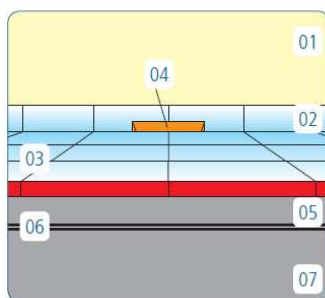
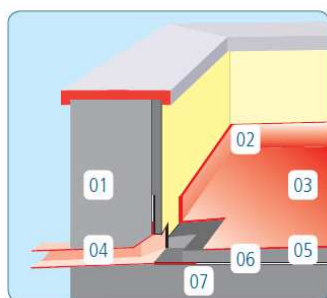
ESQUEMA DE APLICAÇÃO GÁRGULA:



- ① Gárgula
- ② Membrana betuminosa
- ③ Formação de pendentes

- ④ Suporte resistente
- ⑤ Tubo de queda com ligação gárgula
- ⑥ Isolamento térmico

ESQUEMA DE APLICAÇÃO GÁRGULA PARA VARANDAS



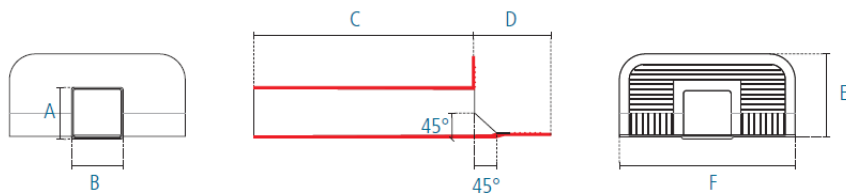
- ① Murete
- ② Rodapé
- ③ Pavimento
- ④ Gárgula para varandas

- ⑤ Impermeabilização
- ⑥ Sandwich com duas membrana de impermeabilização
- ⑦ Laje

IMPERMEABILIZAÇÃO BETUMINOSA - AUXILIARES

A SOPREMA reserva-se o direito de modificar os dados referidos sem aviso prévio e nega qualquer responsabilidade em caso de anomalias provocadas por utilização indevida do produto. Os valores indicados na ficha técnica correspondem aos valores médios dos testes realizados no nosso laboratório.

APRESENTAÇÃO E ARMAZENAMENTO GÁRGULA



PRODUTO	MEDIDAS						PEÇAS/CAIXA	COR
	A	B	C	D	E	F		
GÁRGULA 45°	100	100	427	140	150	310	5	Preto
GÁRGULA 90°	100	100	427	150	155	340	5	Preto

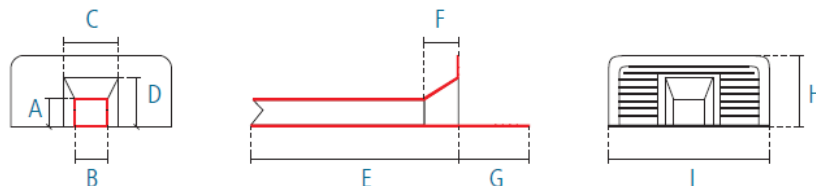
Armazenamento vertical. Armazenado dentro da embalagem original, em local seco e protegido das intempéries.

PRODUTOS COMPLEMENTARES GÁRGULA

PRODUTO	MEDIDAS			PEÇAS/CAIXA	COR
	A	h	d1		
CONEXÃO GÁRGULA 80 mm	100	100	76	5	Castanho
CONEXÃO GÁRGULA 100 mm	100	100	97	5	Castanho



APRESENTAÇÃO E ARMAZENAMENTO GÁRGULA PARA VARANDAS



PRODUTO	MEDIDAS									PEÇAS/CAIXA	COR
	A	B	C	D	E	F	G	H	I		
GÁRGULA	48	56	90	84	343	56	118	119	270	5	Branco
GÁRGULA	48	56	90	84	343	56	118	119	270	5	Vermelho

Armazenamento vertical. Armazenado dentro da embalagem original, em local seco e protegido das intempéries.



IMPERMEABILIZAÇÃO BETUMINOSA - AUXILIARES

A SOPREMA reserva-se o direito de modificar os dados referidos sem aviso prévio e nega qualquer responsabilidade em caso de anomalias provocadas por utilização indevida do produto. Os valores indicados na ficha técnica correspondem aos valores médios dos testes realizados no nosso laboratório.