

RIFACIMENTO DI IMPERMEABILIZZAZIONE ESISTENTE - TETTO FREDDO

SISTEMA IMPERMEABILE CON ELEMENTO DI TENUTA IN TPO APPLICATO A FISSAGGIO MECCANICO

Superficie orizzontale

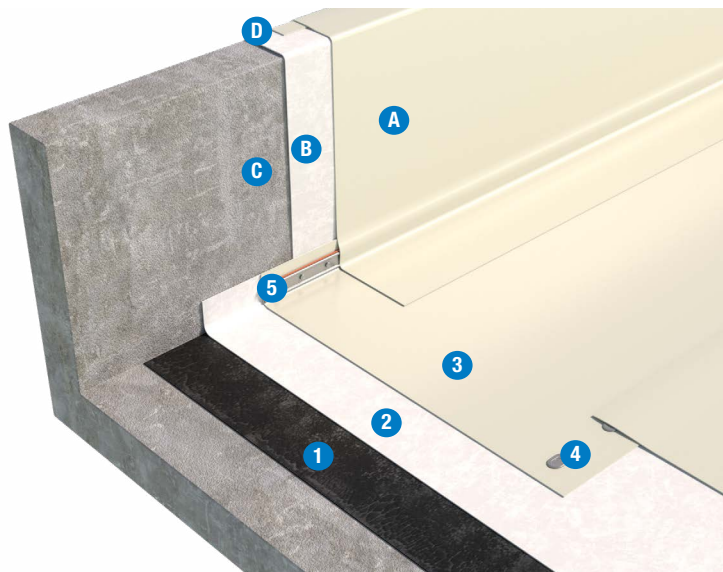
- 1 Supporto esistente
- 2 Strato di regolarizzazione/separazione
- 3 Elemento di tenuta **FLAGON EP/PR**
- 4 Elementi di fissaggio membrana
- 5 Barra preforata perimetrale

Superficie verticale

- A Elemento di tenuta **FLAGON EP/PV**
- B Strato di separazione in TNT (nel caso di manto non incollato)
- C* h<50 cm incollaggio mediante Flexocol TPO
h>50 cm fissaggio meccanico
- D Soluzioni di finitura possibili:
 - 1 - profilo a parete e scossalina
 - 2 - piattina sotto cappellotto
 - 3 - profilo perimetrale

*C Nota Bene:

- 1 - l'incollaggio è realizzabile solo previa completa rimozione del rivestimento impermeabile esistente sul verticale
- 2 - in caso di rimozione dal verticale di membrana bituminosa preesistente, non eseguire l'incollaggio ma utilizzare sempre il fissaggio meccanico con interposto strato di separazione in TNT



	SISTEMA BASE	SISTEMA OTTIMALE	SISTEMA RINFORZATO
Elemento di tenuta	EP/PR – 1,5 mm	EP/PR – 1,8 mm	EP/PR – 2,0 mm
Strato di regolarizzazione/separazione	Geotessile Flag PET TT ≥ 400 g/m ²		
Pendenze supporto	1,5% ≤ P ≤ 5%		
Supporto esistente	Membrana sintetica o bituminosa		

I prodotti e la soluzione tecnica indicati, rappresentano una selezione nell'ambito della gamma Soprema srl. Altri prodotti e soluzioni potrebbero comunque essere utilizzate dato che, le modalità di intervento per il rifacimento conservativo su sistemi impermeabili preesistenti, sono influenzate da molteplici fattori e richiedono opportune analisi preliminari. A tale scopo contattare l'ufficio tecnico Soprema.

SUPPORTO ESISTENTE

Il piano di posa dovrà essere:

1. asciutto, pulito accuratamente, in modo da rimuovere detriti ed asperità che possano arrecare danneggiamenti agli elementi soprastanti. Nel caso di manto bituminoso preesistente è necessario regolarizzare il supporto mediante taglio/sfiammatura delle ondulazioni presenti sul manto
2. stabile nel tempo
3. compatibile chimicamente con i materiali costituenti il nuovo pacchetto di impermeabilizzazione
4. l'elemento portante dovrà essere idoneo per l'esecuzione del fissaggio meccanico
5. dotato di adeguata pendenza. Per copertura piana o sub-orizzontale pendenza compresa tra 1,5 e 5%.
6. sui risvolti verticali si dovrà provvedere, ove possibile, alla completa rimozione delle lattonerie, dei profili e dei rivestimenti impermeabili esistenti.

STRATO DI REGOLARIZZAZIONE

Geotessile **FLAG PET/TT** termotrattato di grammatura pari o superiore a 400 g/m² in funzione della regolarità del supporto.

ELEMENTO DI TENUTA

Membrana sintetica in poliolefina modificata TPO/FPO **FLAGON EP/PR**, armata con rete di poliestere per la resistenza alle sollecitazioni causate dall'azione

del vento, resistente agli U.V., al punzonamento, agli agenti atmosferici e alle radici, con strato di segnalazione, saldata per termofusione sui sormonti. Il vincolo meccanico su piano dovrà essere eseguito con apposito schema di fissaggio sviluppato secondo vigente norma UNI EN 1991-1-4. Fissaggio lungo il perimetro di tutti i risvolti verticali eseguito mediante **barra preforata** in lamiera zincata completa di **giunto antipunzonamento FLAG** ed elemento di ripartizione **FLAGOFIL TPO**.

PROTEZIONI

Nelle zone di camminamento e attorno alle zone tecniche deve essere prevista la posa di uno strato di protezione antipunzonamento realizzato con manto sintetico **FLAGON WALKWAY TPO SUPERGRIP** di spessore 4 mm, facilmente applicabile sui differenti tipi di copertura.

Normativa di riferimento

- UNI 11442: Criteri per il progetto della resistenza al vento di copertura continue.