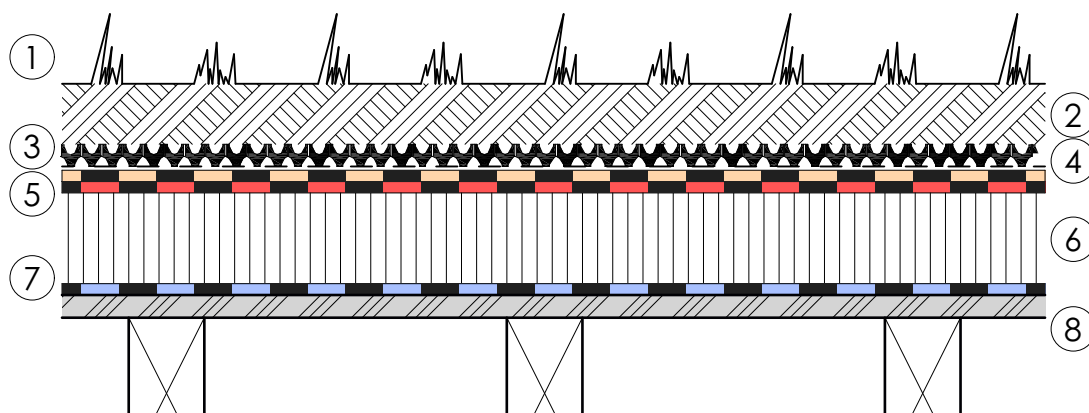


EXTENSIVE BEGRÜNUNG WARMDACH AUF 3-SCHICHT HOLZPLATTEN

mit Mineralfaserplatten
zu Unterhalts- und Kontrollzwecken begehbar

①	Ansaat	SOPRAFLORE EXTENSIV	
②	Substrat	SOPRASTRAT NATURE	
		Mineralisches Substrat	
③	Drainage- oder Wasserspeicherplatte	SOPRADRAIN oder SOPRANATURE WSP	lose verlegt
④	Schutzlage	SOPRATLEX PP 200	lose verlegt
⑤	Abdichtung	zweilagig	
		SOPRALEN JARDIN	vollflächig aufgeschweisst; Stösse
		EP5 ard flam WF	10 cm überlappt
		SOPRALEN EGV3 flam Top	lose verlegt; Stösse 10 cm überlappt und verschweisst
⑥	Wärmedämmung	SOPREMA ROC	lose verlegt
⑦	Dampfbremse	SOPREMA VAPRO VAP	vollflächig aufgeklebt ; Stösse 10 cm überlappt und verschweisst
⑧	3-Schicht Holzplatte*	mit Gefälle 1.5%	in die Tragbalken verschraubt

*über den Holzplattenstössen ist ein Vliesstreifen zu verlegen



08/2022


SOPREMA AG

 Härdlistrasse 1-2 • CH-8957 Spreitenbach • Telefon +41 (0)56 418 59 30 • Fax +41 (0)56 418 59 31
 Email info@soprema.ch • Internet www.soprema.ch