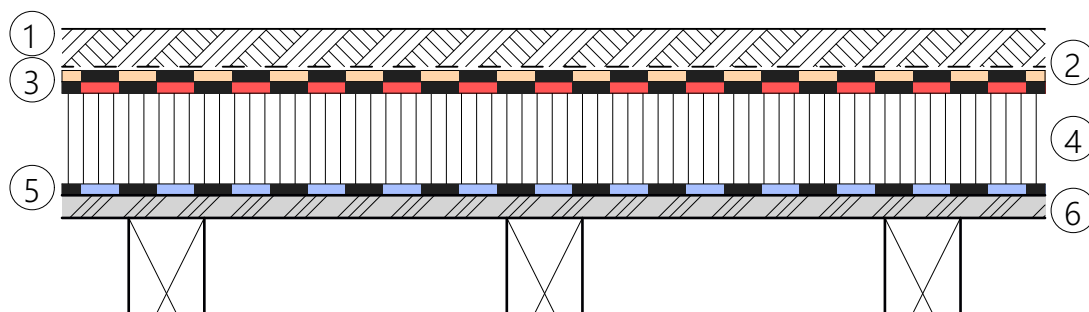


KIESDACH WARMDACH AUF 3-SCHICHT HOLZPLATTEN

mit PIR-Hartschaumplatten
zu Unterhalts- und Kontrollzwecken begehbar

① Schutzschicht	50 mm Rundkies	lose aufgebracht
② Schutzlage	SOPRATEx PP 200	lose verlegt; Stösse 10 cm überlappt
③ Abdichtung	zweilagig SOPRALEN EP5 ard flam	vollflächig aufgeschweisst; Stösse 10 cm überlappt
	SOPRALEN EGV3 flam Top	lose verlegt; Stösse 10 cm überlappt und verschweisst
④ Wärmedämmung	SOPREMA PIR (Kaschierung Alu o. Mineralvlies)	nach Verlegerichtlinien des Herstellers verlegen
⑤ Dampfbremse	SOPREMA VAPRO VAP	vollflächig aufgeklebt; Stösse 10 cm überlappt und verschweisst
⑥ 3-Schicht Holzplatte*	mit Gefälle 1.5%	in die Tragbalken verschraubt

*über den Holzplattenstössen ist ein Vliesstreifen zu verlegen



08/2022


SOPREMA AG

 Härdlistrasse 1-2 • CH-8957 Spreitenbach • Telefon +41 (0)56 418 59 30 • Fax +41 (0)56 418 59 31
 Email info@soprema.ch • Internet www.soprema.ch