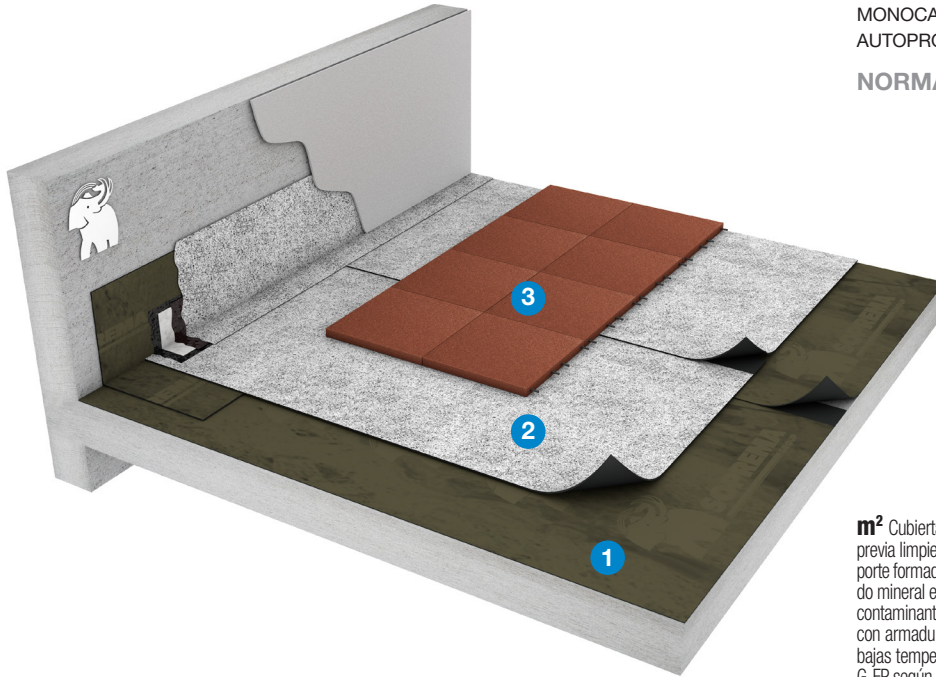


REHABILITACIÓN ANTIGUA IMPERMEABILIZACIÓN BITUMINOSA ACABADO CON GRAVA



SOPREMA

SOPORTE: ANTIGUA LÁMINA BITUMINOSA E IMPRIMACIÓN CON GRAVA
AISLAMIENTO TÉRMICO: SIN AISLAMIENTO
ACABADO: BITUMINOSA AUTOPROTEGIDA
IMPERMEABILIZACIÓN: BITUMINOSA ADHERIDA



SISTEMA BICAPA

CAPA	SISTEMA ÓPTIMO	SISTEMA REFORZADO
1 SOPORTE	ANTIGUA IMPERMEABILIZACIÓN BITUMINOSA E IMPRIMACIÓN	
2 IMPER. 1ª CAPA	MORTERPLAS SBS FV 4 KG	ELASTOPHENE ELITE FV 4 KG
3 IMPER. 2ª CAPA	MORTERPLAS SBS FPV 4 KG MIN	SOPRALENE ELITE FM 5 KG D-TOX
4 PASILLO PEATONAL	SOPRACOVER DALLE	

SISTEMA MONOCAPA

CAPA	SISTEMA ÓPTIMO	SISTEMA REFORZADO
1 SOPORTE	ANTIGUA IMPERMEABILIZACIÓN BITUMINOSA E IMPRIMACIÓN	
2 IMPERMEABILIZACIÓN	MORTERPLAS SBS FPV 4 KG MIN	SOPRALENE ELITE FM 5 KG D-TOX
3 PASILLO PEATONAL	SOPRACOVER DALLE	

CERTIFICACIÓN:

DIT MORTERPLAS PENDIENTE CERO 562/10



APLICACIÓN: REIMPERMEABILIZACIÓN DE CUBIERTA NO TRANSITABLE CON SISTEMA DE IMPERMEABILIZACIÓN MONOCAPA O BICAPA DE LÁMINA ELASTÓMERA SBS AUTOPROTEGIDA MINERAL.

NORMATIVA: CTE DB-HS / CTE DB-HE / UNE 104401:2013

CTE
CÓDIGO TÉCNICO DE LA EDIFICACIÓN

R_{AT} = 1,97 m² K/W

U = 0,51 W/m² K

Espesor: 37 cm

Peso: 390 kg/m²

* Estos datos corresponden a la sección constructiva descrita en UNIDAD DE OBRA de esta solución, adoptando como soporte resistente un forjado unidireccional de espesor 25+5 cm enlucido inferiormente con 1,5 cm de yeso acabado con una lámina bituminosa mineral, previo retiro de gravas.

UNIDAD DE OBRA (Monocapa)

m² Cubierta constituida por: Soporte de antigua impermeabilización bituminosa, previa limpieza de gravas; Membrana impermeabilizante monocapa adherida al soporte formada por una lámina autoprotégida de betún elastomérico SBS, con acabado mineral en la cara superior con tratamiento de mineral blanco reflectante y descontaminante a base de dióxido de titanio (TiO2) y un film termofusible en la inferior con armadura de fieltro de poliéster reforzado y estabilizado con una flexibilidad a bajas temperaturas ≤ -25°C tipo **SOPRALENE ELITE FM 5 KG D-TOX** (LBM-50/G-FP según UNE 104410:2013).

De manera opcional, se podrá crear pasillos de mantenimiento con losetas flexibles fabricadas con caucho reciclado granulado tipo **SOPRACOVER DALLE**, completamente apoyadas sobre la membrana impermeabilizante de cubierta.

Desagüe:

UD de desagüe compuesta por cazoleta prefabricada con refuerzo de membrana de betún SBS y tubo rígido clipado de PEHD tipo **DRAIN VERTICAL BTM**, incluido **MORRIÓN** totalmente adherida sobre la antigua capa de lámina bituminosa, lista para recibir la nueva impermeabilización completamente adherida a fuego sobre la cazoleta.

Juntas de dilatación:

MI de impermeabilización de juntas de dilatación, mediante bandas de adherencia de 33 cm de ancho tipo **MORTERPLAS SBS FP 3 KG BAND 33** a cada lado de la junta previa imprimación con **EMUFAL PRIMER** (300 g/m²); banda de 50 cm de ancho, adherida a ambos lados de la misma formando fuelle tipo **MORTERPLAS SBS FP 4 KG** y con solapes transversales de al menos 15 cm; fondo de junta de diámetro 25 mm tipo **JUNTALEN** y tapajuntas tipo **MORTERPLAS SBS FPV 4 KG MIN**; listo para recibir el sistema de la parte general de la cubierta.

Entrega con muro: D33:

MI de formación de entrega con paramento vertical mediante la aplicación con impermeabilización líquida de bitumen-poliuretano incluido el velo de refuerzo tipo: **TEXTOP + TEXTIL** con una dotación de 500 g/m² como capa de adherencia para la posterior colocación del velo de refuerzo, aplicación de primera capa completa de 900 g/m² y aplicación de 700 g/m² en una segunda capa hasta completar el desarrollo completo (20 cm por encima del nivel de acabado), la banda de terminación será mineral en el caso de quedar expuesta a la intemperie, aplicando la **PIZARRILLA SOPREMA**; listo para recibir el sistema de la parte general de la cubierta y el paramento.

LOS ⊕

1. Solución 100% compatible al instalarse directamente la lámina bituminosa sobre la impermeabilización existente.
2. Solución de alta durabilidad y resistencia a los cambios climáticos.
3. La utilización de la lámina **D-TOX** proporciona alto índice de reflectancia y es anticontaminante.
4. Al retirarse las gravas se reducen cargas a la estructura.
5. Las placas **SOPRACOVER DALLE** protegen la lámina bituminosa al crear pasarelas de mantenimiento en la cubierta.

www.soprema.es



RE-03-15 GRA.1

RESISTENCIA TÉRMICA SEGÚN CTE DB-HE1

COMPOSICIÓN DE LA CUBIERTA	λ Conductividad Térmica (W/mK)	d Espesor (m)	R Resistencia Térmica (m ² K/W)
R _{SE}			0,04
1			
ENYESADO	0,18	0,015	0,083
FORJADO HORMIGÓN (20+5)	0,26	0,25	0,962
HORMIGÓN CELULAR	0,11	0,08	0,727
CHAPA DE COMPRESIÓN MORTERO	1,4	0,02	0,014
2			
MEMBRANA BITUMINOSA ANTIGUA Y NUEVA ELITE	0,17	0,0076	0,045
R _{SI}			0,1
TOTALES		0,37	1,97
SISTEMA RE-03-15_GRA (SIN FORJADO)		0,01	0,04
Transmitancia Térmica de todo el sistema U (W/m ² K) total			0,51
Transmitancia Térmica del SISTEMA RE-03-15_GRA U (W/m ² K) total			22,37

REQUERIMIENTOS SEGÚN TABLA A ANEJO E CTE DB-HE1 (2019)

ZONA CLIMÁTICA	α	A	B	C	D	E	
U	W/m ² ·K	0,5	0,44	0,33	0,23	0,22	0,19

SISTEMA RE-03-15_GRA 0,51

MEJORA DEL SISTEMA
CON PLANCHAS
EFIGREEN DUO+

EFIGREEN DUO+ 60 mm 0,21

EFIGREEN DUO+ 80 mm 0,18

EFIGREEN DUO+ 100 mm 0,15

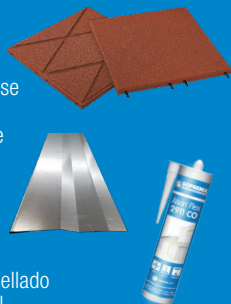
LEYENDA

- Soporte resistente
- Formación de pendientes
- Antigua impermeabilización bituminosa e imprimación (previo retiro de gravas)
- Membrana impermeabilizante:
Óptimo: **MORTERPLAS SBS FPV 5KG MIN**
Reforzada: **SOPRALENE ELITE FM 5KG D-TOX**
- DRAINI VERTICAL BTM**
- MORRIÓN**
- Banda de refuerzo:
MORTERPLAS SBS FP 3KG BAND 33
- Formación de junta banda de 50 cm:
MORTERPLAS SBS FP 4 KG
- Tapajuntas:
MORTERPLAS SBS FPV 4 KG MIN
- JUNTALEN**
- TEXTOP** 3 capas: 500+900 g/m²
+**TEXTIL**+700 g/m²+**PIZARRILLA SOPREMA**
*Opcional: crear pasillo para tránsito peatonal con **SOPRACOVER DALLE**

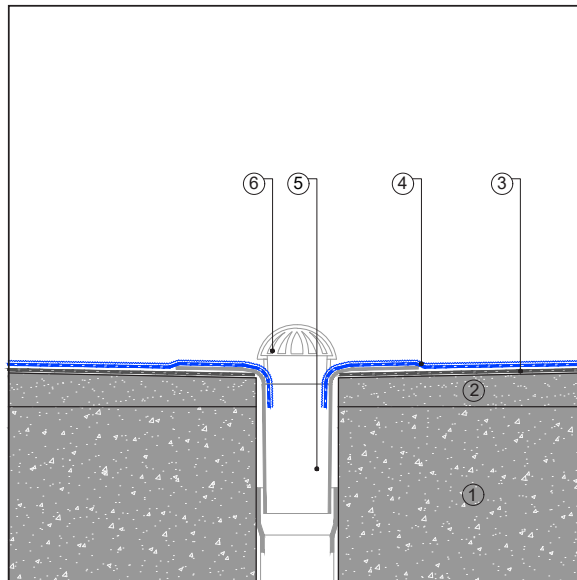
CONSIDERACIONES

• Para la realización de pasillos técnicos puede usarse la baldosa flexible de caucho reciclado granulado **SOPRACOVER DALLE**. Es antideslizante y se puede colocar directamente apoyada sobre la lámina impermeabilizante.

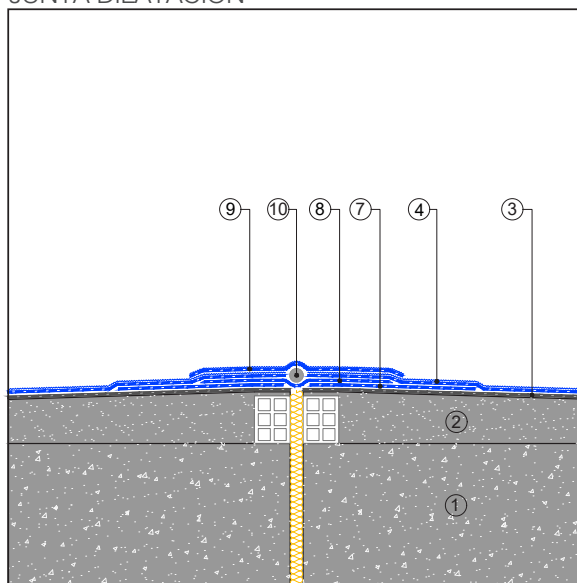
• En caso de acabar el perímetro con banda de terminación de lámina bituminosa, puede colocarse el **PERFIL METÁLICO PARA LÁMINAS** anclado y sellado con **ALSAN FLEX 2911 CO** como remate perimetral.



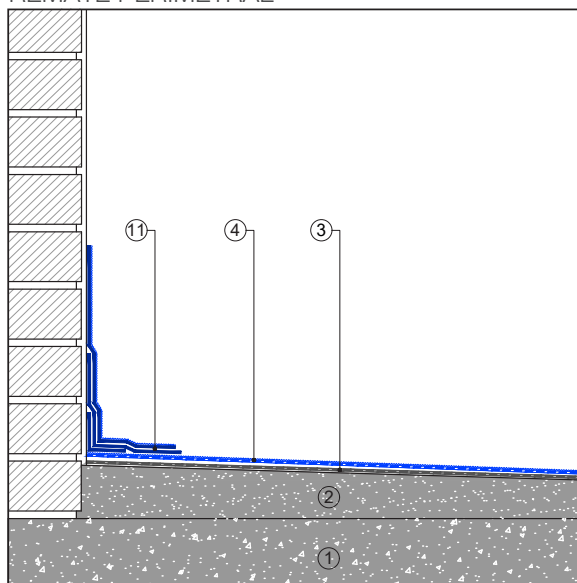
SUMIDERO



JUNTA DILATACIÓN



REMATE PERIMETRAL



C/FERRO 7, POL. IND. CAN PELEGRÍ
08755 CASTELLBISBAL (BARCELONA)
Tel. +34 93 635 14 00

info@soprema.es - www.soprema.es

Soprema declara que las recomendaciones contenidas en este documento se basan en el conocimiento actual y en la experiencia en los sistemas y productos que contiene bajo condiciones normales de puesta en obra y de servicio, de acuerdo a las indicaciones de almacenamiento, manipulación y vida útil contenidas en las Hojas de Características Técnicas actualizadas que podrán ser consultadas en nuestra página web: www.soprema.es. Estas recomendaciones no eximen al cliente o técnico correspondiente de la propia verificación de la idoneidad de cada producto y sistema para el fin propuesto. Cualquier cambio en los parámetros físicos y/o de aplicación consultar el Departamento Técnico de Soprema previamente. La adopción definitiva de cualquier solución indicada en este documento para su inclusión en proyecto y/o puesta en obra es responsabilidad única y exclusiva de la dirección facultativa, Ingeniería, técnico o aplicador facultados para esa decisión.