

PRÉSENTATION PRODUIT

Le produit **Pavacasa Wind** est une paire de profils pré-entoilé adapté aux raccords d'enduits pour réaliser les appuis de fenêtre. **Pavacasa Wind** permet d'étancher les appuis de fenêtres de manière durable et sans entretien (par ex. aluminium standard, bois, PVC ou pierre). Cette solution de jonction drainante, mise en place à gauche et à droite sous les embrasures de fenêtres extérieures, garantit une exécution sans entretien.

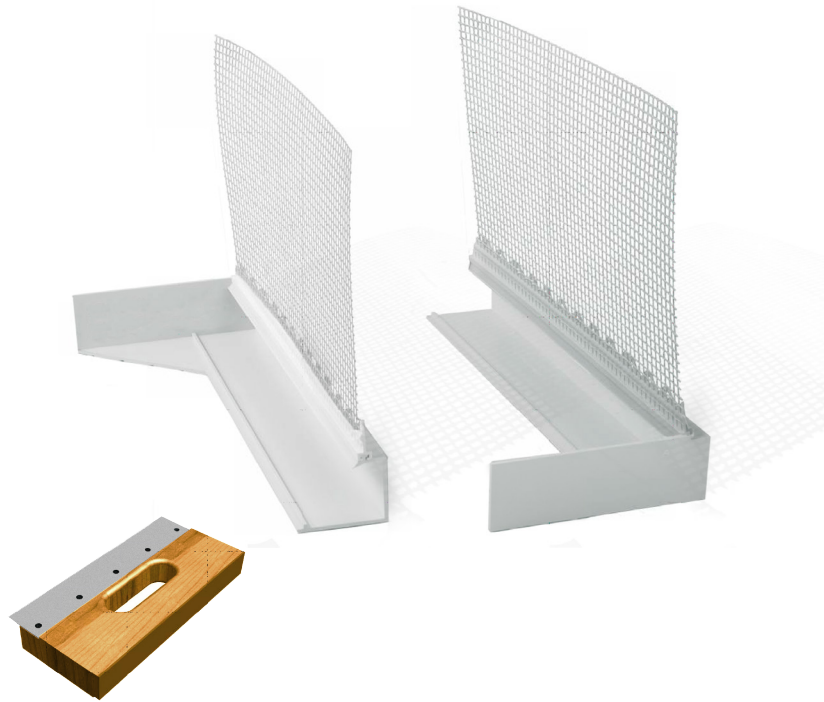
Le produit existe en 280 mm pour un emploi en ossature bois avec le **Pavawall® GF** et le 420 mm s'emploie en maçonnerie avec un **Pavawall® Smart**.

CODES ARTICLES

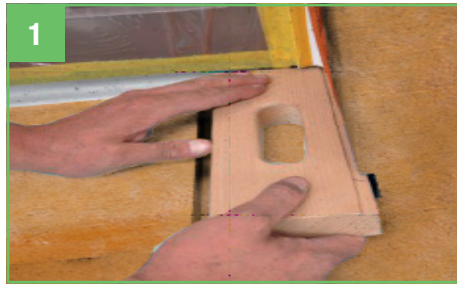
00155838 **Pavacasa Wind 280**
00155839 **Pavacasa Wind 420**
00155840 **Pavacasa Wind Tool**

L'OUTIL

Un outil a également été mis à la gamme pour permettre à l'entreprise de préparer la réservation avant mise en œuvre du profil, tout comme pour couper le profil à longueur après installation.



MISE EN ŒUVRE



1 Positionner l'outil à plat sur l'appui de fenêtre et creuser le panneau isolant d'embrasure jusqu'à appui total de la butée de l'outil contre l'isolant.



2 Placer le produit **Pavacasa Wind** dans la réservation après avoir appliqué un filet de mastic sur l'extrado du chant du profil en enquerre, du type mastic d'étanchéité SNJF 25E.
Une fois la paire de profil équerre en place, glisser le profilé pré-entoilé sur la languette supérieure prévue à cet effet.



3 Maroufler la trame du profilé **Pavacasa Wind** avec une couche de base d'enduit sur le panneau d'embrasure. Puis appliquer la couche de base d'enduit avec une trame sur l'intégralité de la surface, en venant recouvrir la trame du profilé **Pavacasa Wind**. Cette application peut se faire « frais dans frais ». Une fois l'entoilage et l'enduit terminé, venez arraser le produit **Pavacasa Wind** avec l'outil.

PRODUITS ASSOCIÉS

Tous les accessoires **Pavacasa** pour l'ITE.

CONDITIONNEMENT

Code article	Désignation (Libellé commercial)	Nombre de paires par carton	Quantité par palette (Nbre de cartons / pal)
00155838	Pavacasa Wind 280 - 10 paires / carton	10	48
00155839	Pavacasa Wind 420 - 8 paires / carton	8	30
00155840	Pavacasa Wind Tool	5	

Le groupe SOPREMA à votre service

Vous recherchez un interlocuteur commercial ?

Contactez le pôle commercial négoce ☎ 03 86 63 29 00

Vous avez des questions techniques sur la mise en œuvre de nos produits ?

Contactez le pôle technique ☎ 04 90 82 79 66



contact@soprema.fr - www.soprema.fr