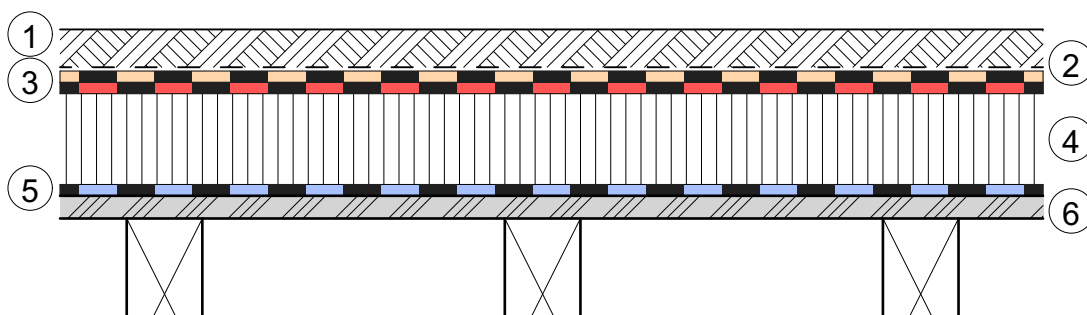


# KIESDACH WARMDACH AUF 3-SCHICHT HOLZPLATTEN

mit expandierten Polystyrolplatten  
zu Unterhalts- und Kontrollzwecken begehbar

①	Schutzschicht	50 mm Rundkies	lose aufgebracht
②	Schutzlage	SOPRATEX PP 200	lose verlegt; Stösse 10 cm überlappt
③	Abdichtung	zweilagig	
		SOPRALEN EP5 ard flam	vollflächig aufgeschweisst; Stösse 10 cm überlappt
		SOPRALEN Stick 30	vollflächig aufgeklebt; Stösse 10 cm überlappt und verschweisst
④	Wärmedämmung	SOPREMA EPS	EPS mit lösungsmittelfreiem Klebemittel punktweise aufgeklebt
⑤	Dampfbremse	SOPREMA VAPRO VAP	vollflächig aufgeklebt; Stösse 10 cm überlappt und verschweisst
⑥	3-Schicht Holzplatte*	mit Gefälle 1.5%	in die Tragbalken verschraubt

\*über den Holzplattenstössen ist ein Vliesstreifen zu verlegen



02/2021


**SOPREMA AG**

 Härdlistrasse 1-2 • CH-8957 Spreitenbach • Telefon +41 (0)56 418 59 30 • Fax +41 (0)56 418 59 31  
 Email [info@soprema.ch](mailto:info@soprema.ch) • Internet [www.soprema.ch](http://www.soprema.ch)