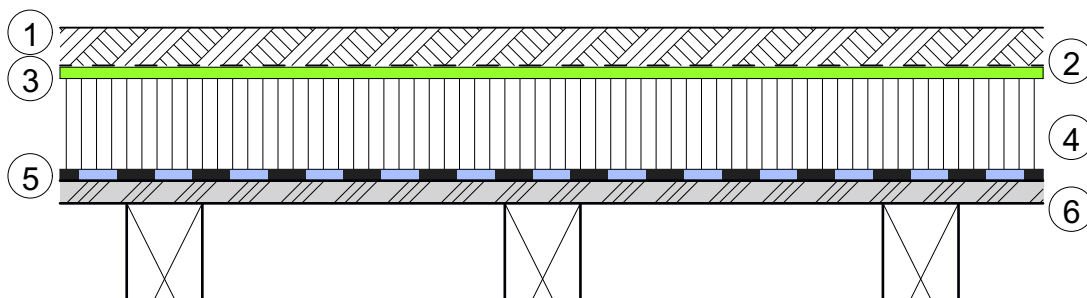


KIESDACH WARMDACH AUF 3-SCHICHT HOLZPLATTEN

mit PIR-Hartschaumplatten
zu Unterhalts- und Kontrollzwecken begehbar

①	Schutzschicht	50 mm Rundkies	lose aufgebracht
②	Schutzlage	SOPRATEx PP 200	lose verlegt; Stösse 10 cm überlappt
③	Abdichtung	einlagig Flagon EP/PV 150	lose verlegt; Stösse 8 cm überlappt und verschweisst
④	Wärmedämmung	SOPREMA PIR (Kaschierung Alu o. Mineralvlies)	nach Verlegerichtlinien des Herstellers verlegen
⑤	Dampfbremse	SOPREMA VAPRO VAP	vollflächig aufgeklebt; Stösse 10 cm überlappt und verschweisst
⑥	3-Schicht Holzplatte*	mit Gefälle 1.5%	in die Tragbalken verschraubt

*über den Holzplattenstössen ist ein Vliesstreifen zu verlegen



07/2019


SOPREMA AG

 Hårdlistrasse 1-2 • CH-8957 Spreitenbach • Telefon +41 (0)56 418 59 30 • Fax +41 (0)56 418 59 31
 Email info@soprema.ch • Internet www.soprema.ch