

## Seau mélangeur ALSAN 30L

Seau pour le sac poubelle

**Réf.** 00100475

**Qté :** 2pcs

## Agitateur pour mandrin

Permet de mélanger mécaniquement la résine à vitesse réduite. La pale de mélange convient aux petites machines de type visseuse ou perforateur avec mandrin hexagonal de 13mm, aux machines de forage avec un réceptacle normal.

**Réf.** 00041798 **Qté :** 1pc



## Couvercle pour le Seau ALSAN 30L

Seau avec couvercle pour le nettoyant outils 076

**Réf.** 00100479

**Qté :** 2pcs



## Tige télescopique ALU Longueur 2m

Rallonge en tube d'aluminium universel

**Réf.** 00101987

**Qté :** 1pc



## Guide de mise en oeuvre ALSAN 770

Pour les étapes de mise en oeuvre

P.6 : dosage du catalyseur

P. 12-13 : dosage du catalyseur 870RS

**Qté :** 6pcs



## Support en caoutchouc Ø125mm

+ Écrou de serrage pour disque abrasif à adapter sur moelleuse 125mm

**Réf.** 00041181 **Qté :** 1pc



## Bâche de protection absorbante ALSAN

Bâche autocollante de protection de zone de mélange et passage

**Réf.** 00220436 **Qté :** 1pc



## Pichet gradué

Aide au dosage pour mesurer le catalyseur des produits PMMA ALSAN

**Réf.** 00101990

**Qté :** 5pcs



## Spatule en acier traité poli Largeur 250 mm (pour les recoins)

Permet de niveler le mortier autolissant 870 RS

2ème quantité prévue en rechange

**Réf.** 00104844 **Qté :** 2pcs



## Spatule en acier traité poli Largeur 420 mm (surfaces plus grandes)

Permet de niveler le mortier autolissant 870 RS

2ème quantité prévue en rechange

**Réf.** 00101988 **Qté :** 2pcs



## Chaussures à picots

En plastique nylon résistant aux solvants pour marcher sur des revêtements de sol frais.

**Réf.** 00041074 **Qté :** 1pc



## Gants 100% latex - Taille 10

Protection de la peau et des mains. Résistant au nettoyant 076

**Réf.** 00101997

**Qté :** 2pcs



## Ciseaux 30cm

Ciseaux larges et maniables pour toutes les coupes de voile

**Réf.** 00041026

**Qté :** 2pcs



## Platoir rectangulaire 280mm x 130mm

Permet d'appliquer le mélange sur le support et de faire un « tiré à zéro »

avec les primaires

Application de la finition 971

**Réf.** 00041022

**Qté :** 1pc



## Cutter ALSAN lame 18mm

**Réf.** 00220437

**Qté :** 2pcs



## Petit couteau à enduire

Pour mélanger l'ALSAN 074 avec le catalyseur

**Réf.** 00220439 **Qté :** 1pc



## Lames Cutter ALSAN 18mm

Étui de 10 lames

**Réf.** 00220438 **Qté :** 1pc



## Grand couteau à enduire

Pour application de la pâte ALSAN 074

**Réf.** 00220440 **Qté :** 1pc



### ALSAN seau mélangeur 5L

Seaux avec graduation pour le mélange de quantité partielles. Résistance limitée aux solvants, donc pas de stockage permanent possible. Pour préparer des petites quantités  
**Réf.** 00100476 **Qté :** 12pcs



### ALSAN seau mélangeur 30L

Seaux qui servent au mélange du mortier 870 RS  
**Réf.** 00100475  
**Qté :** 5pcs



### Couvercle pour le Seau ALSAN 30L

Permet une fermeture des seaux  
**Réf.** 00100479  
**Qté :** 3pcs



### Gants 100% latex - Taille 10

Protection de la peau et des mains. Résistant au nettoyant 076  
**Réf.** 00101997  
**Qté :** 2pcs



### Cutter ALSAN lame 18mm

**Réf.** 00220437  
**Qté :** 2pcs



### Lames Cutter ALSAN 18mm

Étui de 10 lames  
**Réf.** 00220438 **Qté :** 1pc



### Disque Abrasif ALSAN 125mm

Conçu pour abraser le bois, PVC, métaux. À utiliser avec le support en caoutchouc 125mm  
**Réf.** 00041780  
**Qté :** 1pc



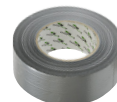
### Brosse radiateur 60mm ALSAN

Sert à nettoyer les outils avec le nettoyant 076  
**Réf.** 00041078  
**Qté :** 1pc



### Adhésif tramé 48mm x 50m

Scotch de protection pour délimiter les zones de raccords  
**Réf.** 00041210  
**Qté :** 4pcs



### Manchon primaire 10cm + entoilage ALSAN

Sert à l'application du primaire et de l'entoilage  
**Réf.** 00101978  
**Qté :** 20pcs



### Manchon primaire 18cm + entoilage ALSAN

Sert à l'application du primaire et de l'entoilage  
**Réf.** 00101976  
**Qté :** 14pcs



### Chiffons

Permet de conserver la propreté des outils et de l'espace de travail  
**Réf.** 00101992



### Manchon de finition ALSAN 10cm

Sert à l'application de la couche de finition  
**Réf.** 00041763  
**Qté :** 10pcs



### Manchon de finition ALSAN 18cm

Sert à l'application de la couche de finition  
**Réf.** 00101977  
**Qté :** 6pcs



### Queue de morue 80mm ALSAN

Permet d'appliquer la résine au pinceau  
**Réf.** 00110846  
**Qté :** 6pcs



### Monture pour manchon de 10cm

Monture pour manchon primaire et de finition  
**Réf.** 00041792  
**Qté :** 2pcs



### Monture pour manchon de 18cm

Monture pour manchon primaire et de finition  
**Réf.** 00101982  
**Qté :** 2pcs



### Guide de mise en oeuvre ALSAN 770

Pour les étapes de mise en œuvre P.6 : dosage du catalyseur P.12-13 : dosage du catalyseur 870RS  
**Qté :** 6pcs

