

CACHE PLOT SOPRASOLAR FIX EVO TILT

Le **CACHE PLOT SOPRASOLAR FIX EVO TILT** est un élément du système **SOPRASOLAR FIX EVO TILT** (système photovoltaïque rigide intégré sur revêtement d'étanchéité de toiture).

Présentation

Le **CACHE PLOT SOPRASOLAR FIX EVO TILT** est en TPO non armé de couleur gris.

Il permet de protéger le **PLOT SOPRASOLAR FIX EVO** du rayonnement UV du soleil en s'adaptant à la hauteur de la partie réglable.

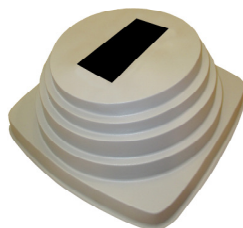
Caractéristiques

	CACHE PLOT SOPRASOLAR FIX EVO TILT
Matière	TPO non armé 1,2 mm nominal
Dimensions hors tout	300 mm x 300 mm x 120-160 mm
Masse	120 g environ
Résistance aux conditions extérieures	Toutes atmosphères hors atmosphères mixtes, agressives ou sévères - Résistant aux UV

Emploi & mise en œuvre

Le stockage des **CACHE PLOTS SOPRASOLAR FIX EVO TILT** doit être réalisé sur un support plan à l'abri des intempéries et des variations importantes de températures.

Le **CACHE PLOT SOPRASOLAR FIX EVO TILT** est mis en œuvre suivant les préconisations de la notice de montage **SOPRASOLAR FIX EVO TILT** fournie par **Soprasolar**.



Indications particulières

Hygiène, santé et environnement :

Le **CACHE PLOT SOPRASOLAR FIX EVO TILT** ne contient pas de composant apportant un danger. Il répond d'une manière générale aux exigences relatives à l'hygiène, la santé et environnement.