

TECSOUND

TECSOUND is een bitumenvrij, synthetisch membraan met hoge dichtheid op basis van polymeer. De combinatie van zijn visco-elastischeiteit en zijn hoge dichtheid biedt goede geluidsisolatie in verschillende constructie-elementen zonder de dikte te vergroten. De bovenzijde is voorzien van een niet-geweven polypropreen versterkingsvlies dat tevens een beschermende functie heeft. De onderzijde is afgewerkt met een polyetheen folie.

VOORDELEN

- Hoge geluidsisolatie in combinatie met lichte en stijve componenten zoals gipskartonplaten.
- Hoog geluidsdempend vermogen op metalen oppervlakken.
- Goede brand classificatie.
- Flexibel en aanpasbaar aan oneffen oppervlakken.
- Goed gedrag bij lage temperaturen, zonder te breken of te barsten.
- Gemakkelijk te hanteren en te versnijden.
- Kan dienen als een dampremmende laag.
- Verwaarloosbare wateropname.
- Bestand tegen veroudering.
- Rotbestendig.



TOEPASSINGEN

- Verhoogt de luchtgeluidsisolatie van verticale scheidingswanden met lage oppervlaktemassa (gipskartonplaatwanden, houten wanden, ...).
- Luchtgeluidsisolatie in plafonds en lichtgewicht daken.
- Reductie van contactgeluid in laminaatvloeren.
- Damping van geluid veroorzaakt door weersfenomenen zoals regen en hagel in lichtgewicht daken (hout, geprofileerde staalplaat, ...).
- In combinatie met geluidsabsorberende materialen biedt het oplossingen met hoge akoestische prestaties.
- Zijn toepassingen in de industriële sector variëren van de geluidsisolatie van cabines tot de akoestische isolatie van machinekamers, motorkappen, afvoerleidingen, geluidsdemping van metalen platen, enz.



VERWERKING

VOORWAARDEN:

Ondergrond en/of omgevingstemperatuur: min. +5 °C tot max. +35 °C.

De ondergrond dient droog, schoon, vrij van stof en vrij te zijn van elementen die het membraan zouden kunnen beschadigen.

INSTALLATIE:

TECSOUND wordt hoofdzakelijk, tussen twee gipskartonplaten, toegepast in lichtgewicht wanden (scheidingswanden, voorzetwanden, ...) en plafonds.

Het membraan wordt mechanisch bevestigd op de eerste gipskartonplaat waarop de tweede gipskartonplaat bevestigd wordt. Het membraan kan ook gelijmd aangebracht worden.

Om verdikkingen te voorkomen wordt het membraan zonder overlapping (met stootvoeg) geplaatst. Er dient over gewaakt te worden dat de naden goed aansluiten.

TECSOUND kan ook toegepast worden in lichtgewicht daken. Plaats het membraan met de vliesafwerking aan de bovenzijde en een overlap van minimaal 50 mm. In het geval van geprofileerde staalplaten dient het membraan dwars op het profiel geplaatst te worden.

Er dient over gewaakt te worden dat er geen openingen zijn daar deze het geluidsreducerend vermogen negatief beïnvloeden.

Contacteer de producent in geval van technische vragen.

TDS-NE-INSSP0001.c/NL

VERPAKKING EN OPSLAG

	Tecsound 35	Tecsound 50	Tecsound 70	Tecsound 100
Massa (kg/m ²)	3,5	5,0	7,0	10,0
Dikte (mm)	1,75	2,5	3,5	5,0
Lengte van de rol (m)	8,0	6,0	5,0	4,0
Breedte van de rol (m)	1,22	1,22	1,22	1,20
m ² /rol	9,8	7,3	6,1	4,8
rollen/pallet	24	24	24	21
m ² /pallet	234	175	146	100

op aanvraag in platen/vellen beschikbaar

Het product wordt geleverd op rol met kartonnen kern en individuele beschermingshoes.

De rollen in originele verpakking beschermd tegen vocht, zonnestraling en hitte bij een temperatuur van max. +35 °C horizontaal op palletten opslaan. De palletten niet op elkaar stapelen. De rollen hebben een houdbaarheid van 1 jaar.

In koude periodes kan de installatie worden vergemakkelijkt door het product voor gebruik minimaal 5 uur op +2 °C te laten staan.

EIGENSCHAPPEN

Technische kenmerken	Norm	Waarde	Eenheid
Dichtheid	-	2010	kg/m ³
Treksterkte	NT-67	> 30	N/50 mm
Rek	NT-67	> 500	%
Vouwweerstand	EN 1109	-25	°C
Nageldoorscheursterkte	EN 12310-1	153-235	N/50 mm
Brandreactie	EN 13501-1	B-s2,d0 ⁽¹⁾	-
Waterdampdiffusie weerstrandsfactor (μ)	EN 1931 met B	≥ 1806	-
Waterabsorptie (24 u – 23 °C)	ISO 62 met 1	0,03	%
TVOC na 28 dagen	EN 16516	≤ 60	μg/m ³
Shore hardness A	NT 74	30 ±10	-
Young module (E)	-	1,35637 x 1,1744	MPa
Poisson coefficient	-	0,23	-
Temperatuurbereik	-	-10 tot +70	°C

⁽¹⁾ Geldig van TECSOUND 35 tot TECSOUND 70

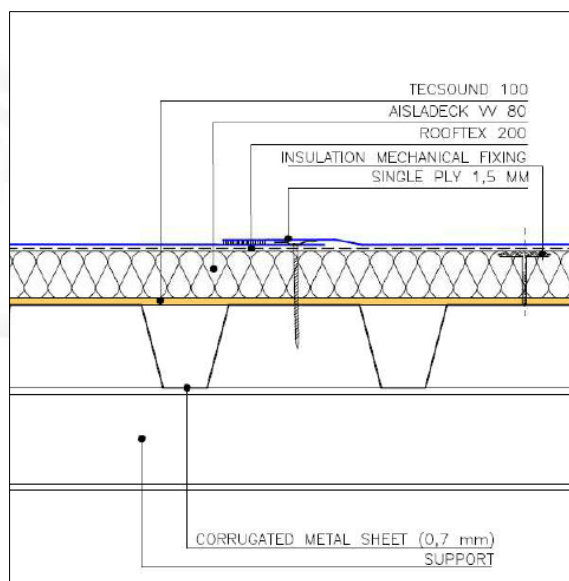
GELUIDSREDUCTIE

Kenmerken	Norm	R _w (gewogen geluidsreductie-index)	
TECSOUND 35	-	23	dB
TECSOUND 50	EN ISO 10140-2	25	dB
TECSOUND 70	EN ISO 140-3	28	dB
TECSOUND 100	EN ISO 10140-2	32	dB

Voorbeeld van geluidsisolatie van een dak uit staalplaat

Frequentie (Hz)	R _w (met TECSOUND) (dB)	R _w (zonder TECSOUND) (dB)
125	23,7	16,4
250	24,2	15,3
500	29,2	23,2
1000	35,4	25,0
2000	43,4	30,3
4000	54,6	39,7
R_w (gewogen geluidsreductie index)	34 dB	26 dB

Getest volgens EN 140-3



BIJZONDERE AANWIJZINGEN

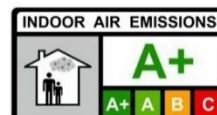
Hygiëne, gezondheid en milieu

Dit product bevat geen gevaarlijke bestanddelen en beantwoordt aan de eisen inzake hygiëne, gezondheid en milieu.

Kwaliteits-, Milieu en Veiligheids-management

SOPREMA hecht veel belang aan de kwaliteit van zijn producten, het milieu en de veiligheid.

Daarom werken wij volgens de kwaliteits-, milieu en veiligheids-management systemen **EN ISO 9001** en **EN ISO 14001**.



K.B. 8 MEI 2014. - Koninklijk besluit tot vaststelling van de drempelniveaus voor de emissies naar het binnenmilieu van bouwproducten voor bepaalde beoogde gebruiken.

BREEAM®