

PARTICIONES INTERIORES

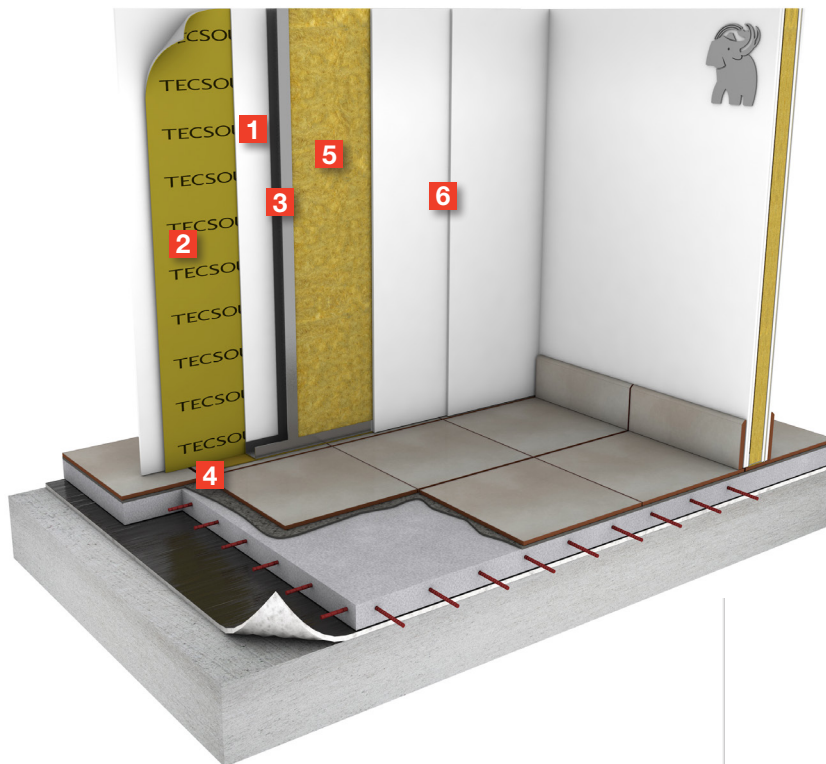
SOPORTE: TABIQUERÍA SECA

AISLAMIENTO TÉRMICO: LANA MINERAL

AISLAMIENTO ACÚSTICO: **TECSOUND®**

ACABADO: PLACA DE YESO LAMINAR

TECSOUND®



CERTIFICACIÓN:

APLICACIÓN: PARA PARTICIONES INTERIORES QUE SEPARAN HABITACIONES EN EDIFICIOS RESIDENCIALES, HOTELES Y PARA LA SEPARACIÓN DE OFICINAS.

NORMATIVA: CTE DB-HR, CTE DB-HE, ORDENANZAS MUNICIPALES DE PROTECCIÓN FRENTE AL RUIDO.



$R_A = 53,5 \text{ dBA}$

$R_{AT} = 1,47 \text{ m}^2 \text{ K / W}$

Espesor: 9,85 cm

Peso: 54,29 kg/m²

* Estos datos corresponden a la sección constructiva descrita en UNIDAD DE OBRA de esta solución.

CUADRO SOLUCIÓN

CAPA	BÁSICO	REFORZADO
1 ACABADO	2 PLACAS DE YESO LAMINAR 12,5 mm	
2 AISLAMIENTO ACÚSTICO	TECSOUND® SY 50	TECSOUND® SY 70
3 ESTRUCTURA	PERFILERÍA METÁLICA 48 mm	
4 AISLAMIENTO ACÚSTICO	TECSOUND® S50 BAND 50	
5 AISLAMIENTO TÉRMICO	LANA MINERAL 45 mm	
6 ACABADO	2 PLACAS DE YESO LAMINAR 12,5 mm	

VENTAJAS

- La utilización de **TECSOUND® SY 70** con placas de yeso laminar mejora sensiblemente el comportamiento de estas a las bajas frecuencias.
- Es un sistema que con muy poco espesor se consigue una gran reducción acústica.
- La colocación de la lámina viscoelástica entre el yeso laminar y el perfil metálico elimina el puente acústico entre los materiales.

UNIDAD DE OBRA

m² Tabiquería formada por entramado autoportante de acero galvanizado compuesto por estructura horizontal (cana) de 48 mm sobre banda amortiguante **TECSOUND® S50 BAND 50** y estructura vertical (montante) de 46 mm colocada cada 600 mm, sobre el que se atornillarán en ambos lados dos placas de yeso laminar de 12,5 mm con una lámina sintética de aislamiento acústico autoadhesiva de base polimérica sin asfalto de 2.000 Kg/m³ de densidad, de 7 Kg/m² y 3,5 mm de espesor tipo **TECSOUND® SY 70** entre placas en uno de los lados; colocación de material absorbente tipo lana mineral de 45 mm de espesor y densidad 50 Kg/m³ entre las montantes.

PI-1

www.soprema.es



SOPORTE:

La superficie de colocación deberá ser:

1. Regular y libre de elementos punzantes que puedan dañar el material.
2. Estable en el tiempo.
3. Compatible químicamente con los materiales del conjunto del sistema.

TECSOUND® S50 BAND 50:

Antes de instalar la perfilería metálica se adherirá a la misma y en todo el perímetro **TECSOUND® S50 BAND 50** en la zona de contacto con el suelo.

TECSOUND® SY:

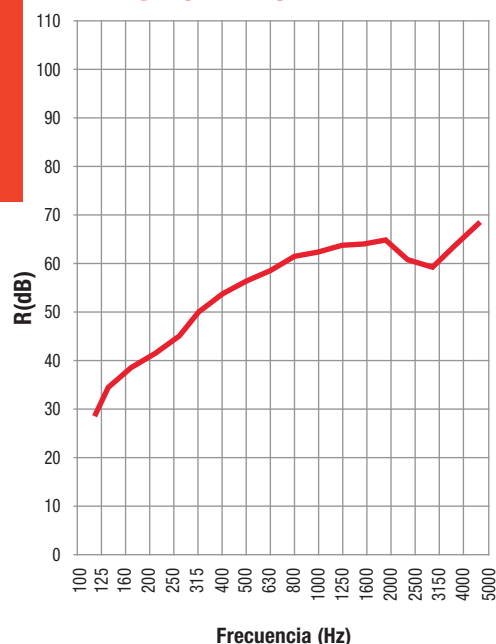
1. Colocar la placa de yeso en posición horizontal encima de unos caballetes.
2. Colocar el rollo de **TECSOUND® SY** encima de la placa de yeso de forma que el ancho coincida con el del rollo procurando que sobresalga 1 cm de lámina por cada lado.
3. Extender el rollo retirando progresivamente el papel siliconado protector. Averiguar que en todo momento la lámina quede paralela a la placa. Continuar con la operación hasta recubrir toda la superficie de la placa.
4. Recortar el material en exceso.
5. Colocar la placa con **TECSOUND® SY** de forma que la lámina quede incorporada entre la perfilería y la primera placa.

CONSIDERACIONES

- Los valores ensayados corresponden exclusivamente al sistema descrito. Cambiar grosores o materiales del sistema original puede modificar considerablemente sus valores acústicos.
- El sellado del perimetral de la pared con **TECSOUND® BAND** y demás juntas es muy importante para garantizar el correcto funcionamiento del sistema.



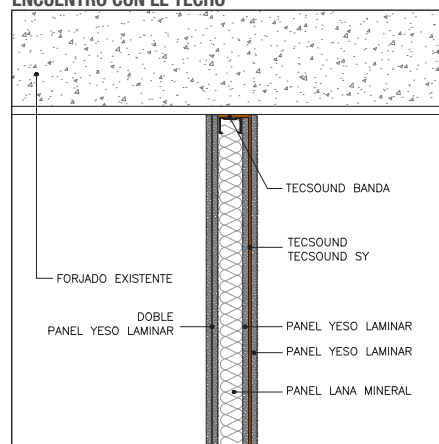
AISLAMIENTO ACÚSTICO AL RUIDO AÉREO



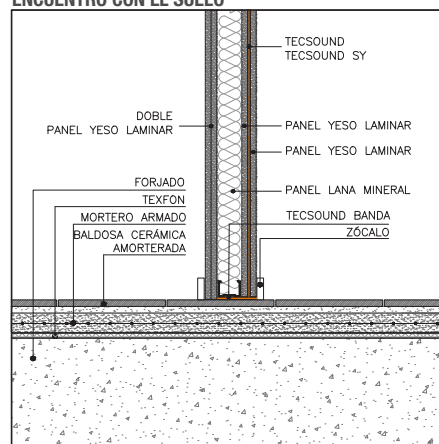
— APPLUS 221015

Frec. (Hz)	125	250	500	1000	2000	4000
RdB	30,7	45,5	56,5	62,6	63,3	62,8

ENCUENTRO CON EL TECHO



ENCUENTRO CON EL SUELO



C/FERRO 7, POL. IND. CAN PELEGRÍ
08755 CASTELLBISBAL (BARCELONA) - ESPAÑA
Tel. +34 93 635 14 00 - Fax: +34 93 635 14 88

E-mail: info@soprema.es - www.soprema.es

Soprema declara que las recomendaciones contenidas en este documento se basan en el conocimiento actual y en la experiencia en los sistemas y productos que contiene bajo condiciones normales de puesta en obra y de servicio, de acuerdo a las indicaciones de almacenaje, manipulación y vida útil contenidas en las Hojas de Características Técnicas actualizadas que podrán ser consultadas en nuestra página web: www.soprema.es. Estas recomendaciones no eximen al cliente o técnico correspondiente de la propia verificación de la idoneidad de cada producto y sistema para el fin propuesto. Cualquier cambio en los parámetros físicos y/o de aplicación consultar el Departamento Técnico de Texsa previamente. La adopción definitiva de cualquier solución indicada en este documento para su inclusión en proyecto y/o puesta en obra es responsabilidad única y exclusiva de la dirección facultativa, ingeniería, técnico o aplicador facultados para esa decisión.