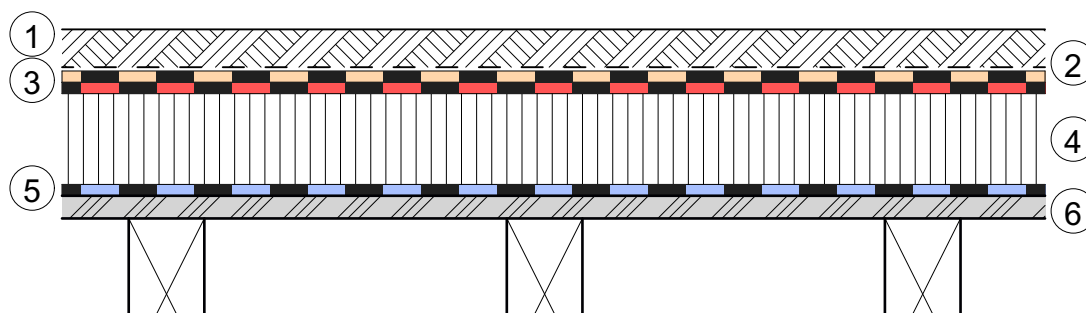


## TETTO CON COPERTURA IN PIETRISCO TETTO CALDO SU PANNELLO DI LEGNO A 3 STRATI

con pannelli di polistirolo espanso  
zu Unterhalts- und Kontrollzwecken begehbar

- |   |                                  |                          |                                                                               |
|---|----------------------------------|--------------------------|-------------------------------------------------------------------------------|
| ① | Strato protettivo                | 50 mm ghiaia arrotondata | applicazione sfusa                                                            |
| ② | Strato di protezione             | SOPRATEx PP 200          | applicazione sfusa; giunzioni<br>sovrapposte di 10 cm                         |
| ③ | Impermeabilizzazione             | due strati               |                                                                               |
|   |                                  | SOPRALEN EP5 ard flam    | saldatura su tutta la superficie;<br>giunzioni sovrapposte di 10 cm           |
|   |                                  | SOPRALEN STICK 30        | incollate su tutta la superficie;<br>giunzioni sovrapposte di 10 cm e saldate |
| ④ | Isolamento termico               | SOPREMA EPS              | EPS incollato a punti con collante<br>privo di solvente                       |
| ⑤ | Barriera al vapore               | SOPREMA VAPRO VAP        | incollato su tutta la superficie; giunzioni<br>sovrapposte di 10 cm e saldate |
| ⑥ | Pannello in legno a<br>3 strati* | con pendenza 1.5%        | avvitato nell'architrave                                                      |

\* sulle giunzioni dei pannelli in legno bisogna posare una striscia in velo



03/2021


**SOPREMA AG**

 Härdlistrasse 1-2 • CH-8957 Spreitenbach • Telefon +41 (0)56 418 59 30 • Fax +41 (0)56 418 59 31  
 Email info@soprema.ch • Internet www.soprema.ch