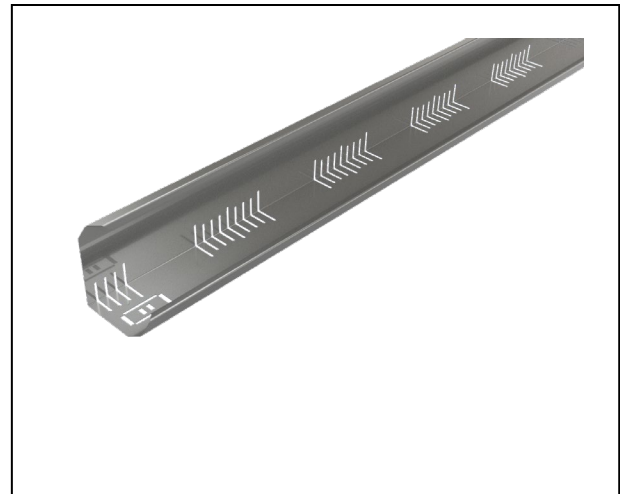


Produktbeschreibung:

Die SOPRANATURE KIESWINKEL werden als Einfassung und Abgrenzung von extensiven Dachbegrünungen, zur Trennung diverser Schüttstoffe (Kies, Substrat usw), als Schubsicherung und Traufenabschluss eingesetzt. Die Kieswinkel werden auf der Abdichtung ohne Durchdringung der Dachabdichtung verlegt und beeinflusst somit das Vorgewerk nicht.


Anwendung

Liefen von teleskopisch längeneinstellbaren und längenverriegelbaren Kieswinkel bzw. Traufabschlüssen mit Entwässerungsöffnungen (Entwässerungsquerschnitt 72 cm²/lfm) aus 100 % recycelbarem Aluminium mit zwei integrierten Verriegelungsclips, Profilhöhe 60/90, 80/120 oder 140/220 mm, fixierbar mit Auflast ohne Durchdringung der Abdichtungsebene, sowie Eckelemente zur Herstellung von Eckausbildungen zwischen 88 und 359°, bei Verwendung von Textilbefestigungselementen auch für den Einsatz von gering geneigten Dächern, und nach Herstellerangaben verlegen, einschl. aller fachgebundenen Nebenarbeiten und Materialien.

Eigenschaften

- Durch die teleskopische Ausführung ist die Längeneinstellung ohne zuschneiden möglich (von 2 bis ca. 4 m).
- Das vorgestanzte Eckelement ermöglicht individuelle Eckausbildungen zwischen 88-359° und ist für beide Schenkellängen verwendbar.
- Durch die 5-fache Kantung sind die Kieswinkel verwindungssteif und bilden eine ästhetische Trennung zwischen den diversen Oberflächen (Kies, Pflanzung, Platten usw.)

Material

Aluminium

Lieferform

Pro Palette bis zu 960 lfm

Hinweis

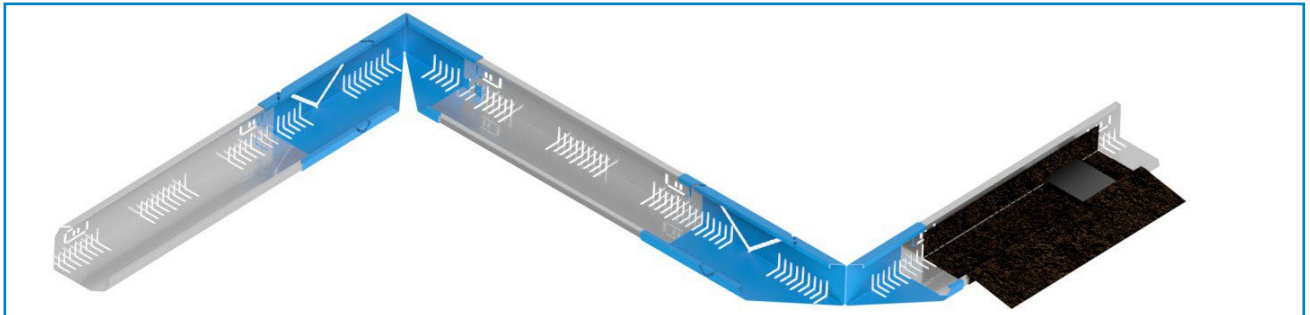
Die Angaben in diesem Datenblatt sind gültig für das entsprechende, von der Soprema AG ausgelieferte Produkt. Bitte berücksichtigen Sie, dass die Angaben in anderen Ländern davon abweichen können.

Die vorstehenden Angaben, insbesondere die Empfehlungen für die Verarbeitung und Verwendung unserer Produkte, beruhen auf unseren Kenntnissen und Erfahrungen und dem Stand der Technik. Anwendungstechnische Beratungen erfolgen nach bestem Wissen. Die verschiedenartigen Anforderungen am Objekt unter den unterschiedlichsten Arbeitsbedingungen machen jedoch eine Prüfung auf Eignung durch den Verarbeiter notwendig. Änderungen, die dem technischen Fortschritt oder der Verbesserung unserer Produkte dienen, bleiben vorbehalten.

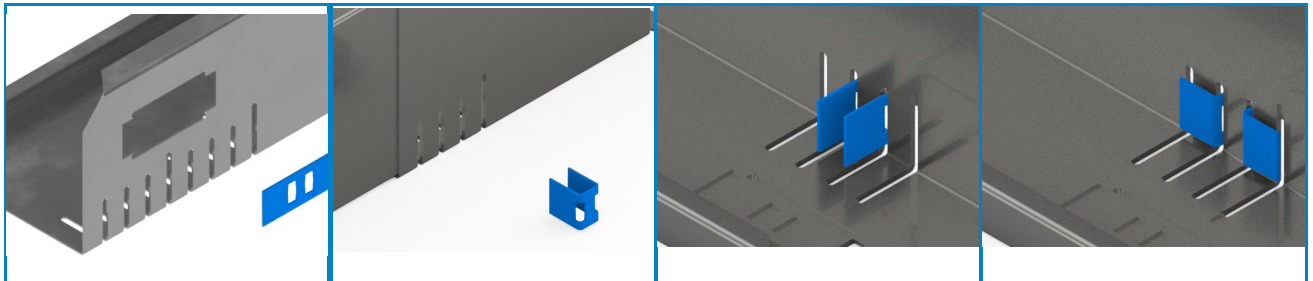
Technische Daten

	ECKE ALU 60/90	ECKE ALU 80/120	ECKE ALU 140/220
Profilhöhe	60 od.90mm	80 od. 120mm	140 od. 220mm
Profillänge	2 m, ausziehbar bis 4m (bei 4cm Stossüberlappung)		
Wasserdurchlass	72 cm ² /lfm (entspricht einer Entwässerungsöffnung Ø 9,6 cm pro lfm)		
Gewicht	1,6 kg/Stk	2,5 kg/Stk	5,8 kg/Stk

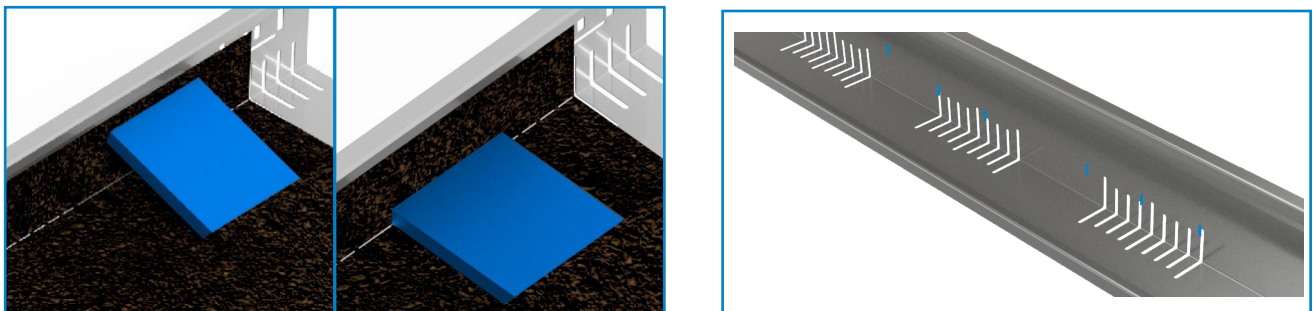
ECKAUSBILDUNG



INTEGRIERTE VERRIEGELUNGSClips



TEXTILBEFESTIGUNGSELEMENT



RAHMEN



SOPREMA AG

Härdliststrasse 1 - 2 • 8957 Spreitenbach • Schweiz

Tel.: +41 (0)56 418 59 30 • Fax.: +41 (0)56 418 59 31 • www.soprema.ch • E-mail : info@soprema.ch

Stand 02/22 Änderungen vorbehalten.