

SISTEMA DI COPERTURA A VISTA - TETTO FREDDO

SISTEMA IMPERMEABILE CON ELEMENTO DI TENUTA IN TPO APPLICATO A FISSAGGIO MECCANICO

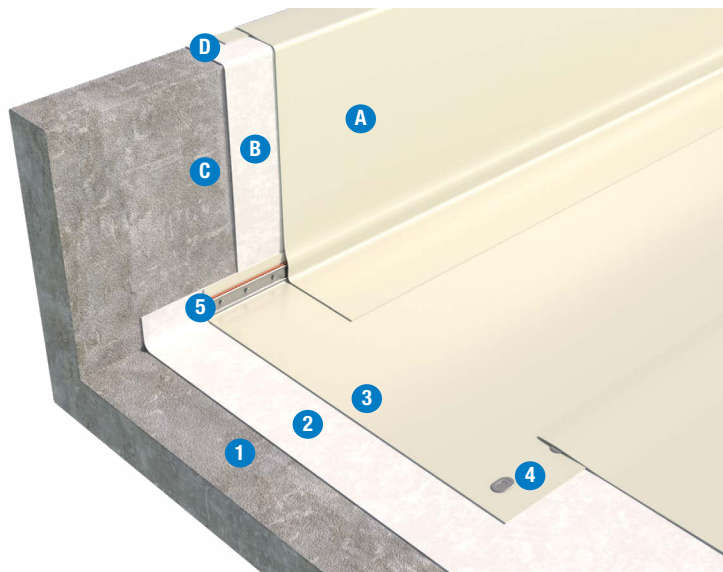
Elemento portante in c.a.

Superficie orizzontale

- 1 Elemento portante
- 2 Strato di regolarizzazione
- 3 Elemento di tenuta **FLAGON EP/PR**
- 4 Elementi di fissaggio della membrana
- 5 Barra preforata perimetrale

Superficie verticale

- A Elemento di tenuta **FLAGON EP/PV**
- B Strato di separazione in TNT (nel caso di manto non incollato)
- C h < 50 cm incollaggio mediante Flexocol TPO
h > 50 cm fissaggio meccanico
- D Soluzioni di finitura possibili:
 - 1 - profilo a parete e scossalina
 - 2 - piattina sotto cappello
 - 3 - profilo perimetrale



	SISTEMA BASE	SISTEMA OTTIMALE	SISTEMA RINFORZATO
Elemento di tenuta	EP/PR – 1,5 mm	EP/PR – 1,8 mm	EP/PR – 2,0 mm
Strato di regolarizzazione	GEOLAND HT $\geq 400 \text{ g/m}^2$		
Pendenze	$1,5\% \leq P \leq 5\%$		

I prodotti e la soluzione tecnica indicati, rappresentano una selezione nell'ambito della gamma Soprema srl. Altri prodotti e soluzioni potrebbero comunque essere utilizzati. A tale scopo contattare l'ufficio tecnico Soprema.

ELEMENTO PORTANTE

Il piano di posa dovrà essere:

1. asciutto, liscio e libero da detriti ed asperità che possano arrecare danneggiamenti agli elementi soprastanti
2. stabile nel tempo
3. compatibile chimicamente con i materiali costituenti il pacchetto di copertura
4. idoneo per l'esecuzione del fissaggio meccanico
5. dotato di adeguata pendenza. Per copertura piana o sub-orizzontale pendenza compresa tra 1,5 e 5%.

STRATO DI REGOLARIZZAZIONE

Geotessile in PP **GEOLAND HT** di grammatura pari o superiore a 400 g/m^2 in funzione della regolarità dell'elemento portante.

ELEMENTO DI TENUTA

Membrana sintetica in poliolefina modificata TPO/FPO **FLAGON EP/PR**, armata con rete di poliestere per la resistenza alle sollecitazioni causate dall'azione del vento, resistente agli U.V., al punzonamento, agli agenti atmosferici e alle radici, con strato di segnalazione, saldata per termofusione sui sormonti. Il vincolo meccanico sul piano dovrà essere eseguito con apposito schema di fissaggio sviluppato secondo vigente norma UNI EN 1991-1-4.

Fissaggio lungo il perimetro di tutti i risvolti verticali eseguito mediante **barra preforata** in lamiera zincata completa di **giunto antipunzonamento FLAG** ed elemento di ripartizione **FLAGOFIL TPO**.

PROTEZIONI

Nelle zone di camminamento e attorno alle zone tecniche deve essere prevista la posa di uno strato di protezione antipunzonamento realizzato con membrana sintetica **FLAGON WALKWAY TPO SUPERGRIP** di spessore 4 mm, facilmente applicabile sui differenti tipi di copertura.

Normativa di riferimento

- UNI 11442: Criteri per il progetto della resistenza al vento di copertura continue.